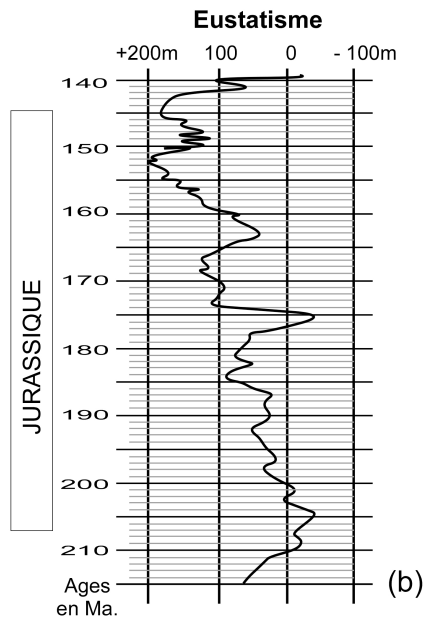
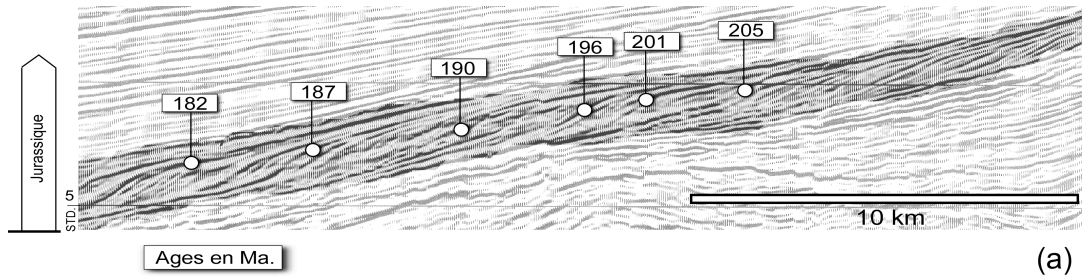


Nom :

Prénom :

salle n° :

Le **document 2** est un agrandissement d'une partie du profil sismique précédent ainsi qu'un extrait de la courbe eustatique pour le Jurassique. Les chiffres correspondent à la datation de quelques réflecteurs.



**Document 2 :** (a) Détail du profil sismique (document 1) et âges de quelques réflecteurs, (b) Extrait de la courbe eustatique de Haq et al., (1987).

**I - E – Comment peut-on qualifier la géométrie générale des réflecteurs sismiques du Jurassique (partie plus foncée) observés sur le document 2a et que traduit-elle ?**

Réponse à la question I - E

**Nom :**

**Prénom :**

**salle n° :**

**I - F –** Connaissant les principaux paramètres qui agissent sur la sédimentation dans un bassin, et en utilisant les informations apportées par le document 2b, proposez une explication à la géométrie des réflecteurs du document 2a.

*Réponse à la question I - F*

**I - G –** Comment définissez-vous les séquences de dépôts dans l'ensemble étudié et quelles sont les causes, externes ou internes, que l'on peut invoquer pour expliquer leur origine ?

*Réponse à la question I - G*

Nom :

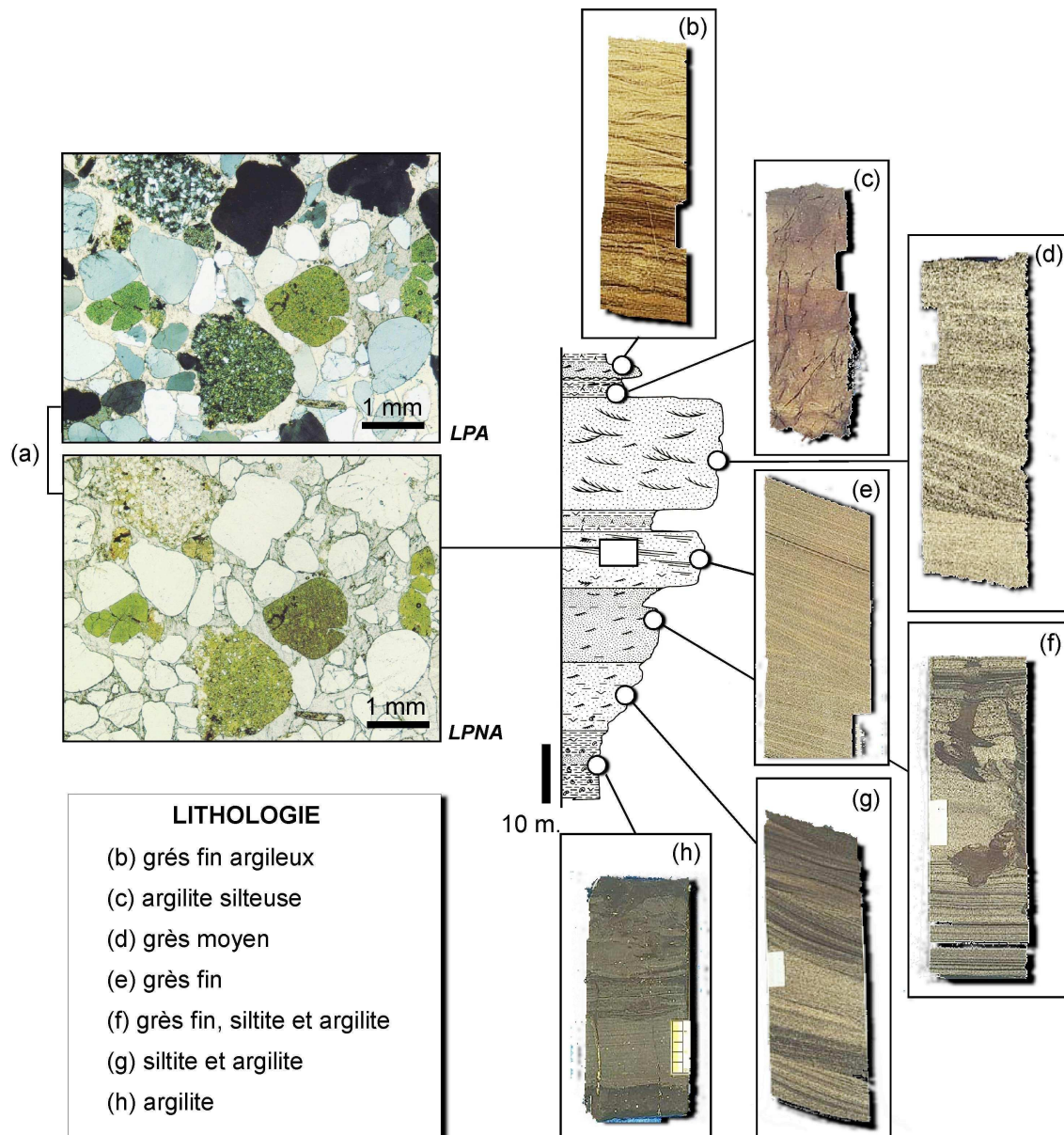
Prénom :

salle n° :

## Partie II – Géologie des réservoirs sédimentaires

durée conseillée : 30 mn - barème : 10 / 100

Un forage carotté est effectué là où l'on a réalisé le profil de sismique réflexion représenté dans le document 1. Le **document 3** montre un log sédimentologique déduit de l'étude de carottes (photographies **b** à **h**), provenant du forage. Une lame mince (**a**) a été réalisée dans la carotte (**e**).



**Document 3** : Log sédimentologique déduit de l'analyse des carottes de forage (photographies **b** à **h**) et photographie de lame mince (**a**) en lumière polarisée non analysée (LPNA) et en lumière polarisée analysée (LPA).

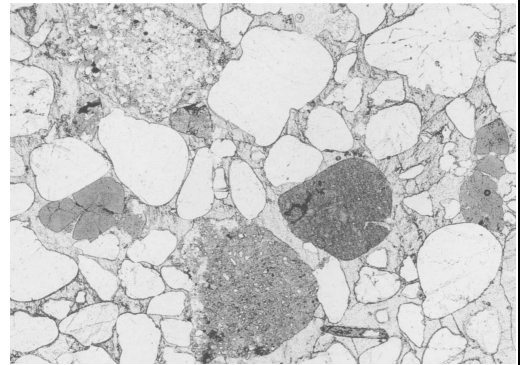
Nom :

Prénom :

salle n° :

**II - A – Analysez la photographie de lame mince (a - document 3).**

*Réponse à la question II - A (vous pouvez légender l'illustration en NB)*



*Reproduction en NB de la lame mince (a)*

**II - B – En vous basant sur l'analyse précédente, ainsi que sur l'observation des faciès sédimentaires qui se succèdent en carottes (notés b à h), déduisez, avec le plus de précision possible, l'environnement sédimentaire qui caractérise la succession de faciès observée en forage.**

*Réponse à la question II - B*