

**Concours
Agrégations SVTU
2022**

***Equipe de présidence session
2022***

pour l'agrégation SV-STU

C. Robin

cecile.robin@univ-rennes1.fr

H. Pouzet

helene.pouzet@upmc.fr

J.M. Moullet

jean-marc.moullet@igesr.gouv.fr

C. Saux

***Equipe de présidence
session 2022
pour le concours spécial de
l'agrégation***

Y. Bassaglia

bassaglia@u-pec.fr

J.M. Moullet

C. Robin

C. Saux

Administration et gestion du concours

- ▶ **Gestion administrative :**
Services de la DGRH-D (Mme Nadine Collineau, Mme Mathilde Renard et Frédérique Verdier).
- ▶ **Gestion financière :**
Service Inter-Académique des Examens et Concours (Mme Leroy-Picardi, et Mme Sicard).
- ▶ **Gestion des épreuves :**
Sorbonne Université (U. Pierre et Marie Curie) ; locaux du bâtiment Atrium (Mr Adrien Six)
Lycée Saint-Louis (Madame le Proviseur, Madame le Proviseur adjoint, Monsieur l'Intendant et toute l'équipe d'intendance et d'administration).

Modalités du concours de l'agrégation externe

- ▶ Epreuves écrites: 3 compositions dans chacun des secteurs
- ▶ Epreuves d'admission: 2 épreuves pratiques et 2 épreuves orales

	Ecrits	Epreuve pratiques	Epreuves orales
Secteur A	3x5h(coeff 3x2)	6h spécialité (coeff 3) 4h contre-option bc (coeff 2)	Spécialité: 4h de préparation et 1h20 interrogation (coeff 5) Contre-option: 4h de préparation et 1h10 interrogation (coeff 4)
Secteur B	3x5h(coeff 3x2)	6h spécialité (coeff 3) 4h contre-option ac (coeff 2)	Spécialité: 4h de préparation et 1h20 interrogation (coeff 5) Contre-option: 4h de préparation et 1h10 interrogation (coeff 4)
Secteur C	3x5h(coeff 3x2)	6h spécialité (coeff 3) 4h contre-option ab (coeff 2)	Spécialité: 4h de préparation et 1h20 interrogation (coeff 5) Contre-option: 4h de préparation et 1h10 interrogation (coeff 4)

Choix aléatoire des leçons

Jury et équipe :

- ▶ Epreuves écrites, pratiques et orales: 9 collègues x 3 secteurs (A,B et C).
- ▶ Epreuves pratiques (pour l'externe) : 23 personnels techniques et 3 professeurs agrégés
- ▶ Epreuves orales : 15 personnels techniques sous la responsabilité de D. Dahmane et C. Saux et 2 professeurs agrégés

Jurys du concours spécial :

- ▶ Epreuves écrites, pratiques et orales: 9 collègues des secteurs Biologie et Géologie (dont 3 de la présidence)
- ▶ Epreuves orales : 15 personnels techniques sous la responsabilité de D. Dahmane et C. Saux et 2 professeurs agrégés

Bilan 2021 Agrégations externe et spéciale

Un concours en période de pandémie.....:

- Adaptation des épreuves aux conditions sanitaires
- Renforcement de toutes les procédures lors des épreuves
- Investissement remarquables du jury, de l'équipe technique, des candidats pour le respect des normes sanitaires.
- Cet investissement et la réussite du concours 2020 a permis de réaliser également les épreuves pratiques ainsi que les deux épreuves d'admission de l'agrégation spécial docteurs

Bilan 2021 Agrégation spéciale

Epreuves écrites :

- Composition (Biologie et Géologie)
6h, coef 4
- Etude d'un dossier scientifique
4h, coef 2

Epreuves orales :

(chaque candidat choisi un domaine de spécialité à l'inscription) :

- Mise en perspective didactique d'un dossier de recherche
1h préparation, 30' exposé, 30' entretien ; coef 4
- Leçon dans le contre-domaine
4h préparation, 50' exposé, 30' entretien ; coef 7

Bilan 2021 Agrégation spéciale

Candidats inscrits : 191

(218 en 2020, 227 en 2019)

Candidats présents Ecrit :

Composition en Biologie	76	soit 38% des inscrits
Composition en Géologie	75	soit 38% des inscrits
Etude d'un dossier	72	soit 38% des inscrits
Candidats présents aux 2 écrits	71	soit 37% des inscrits

Candidats admissibles 12*

6 % des inscrits
17 % des présents aux 2 écrits

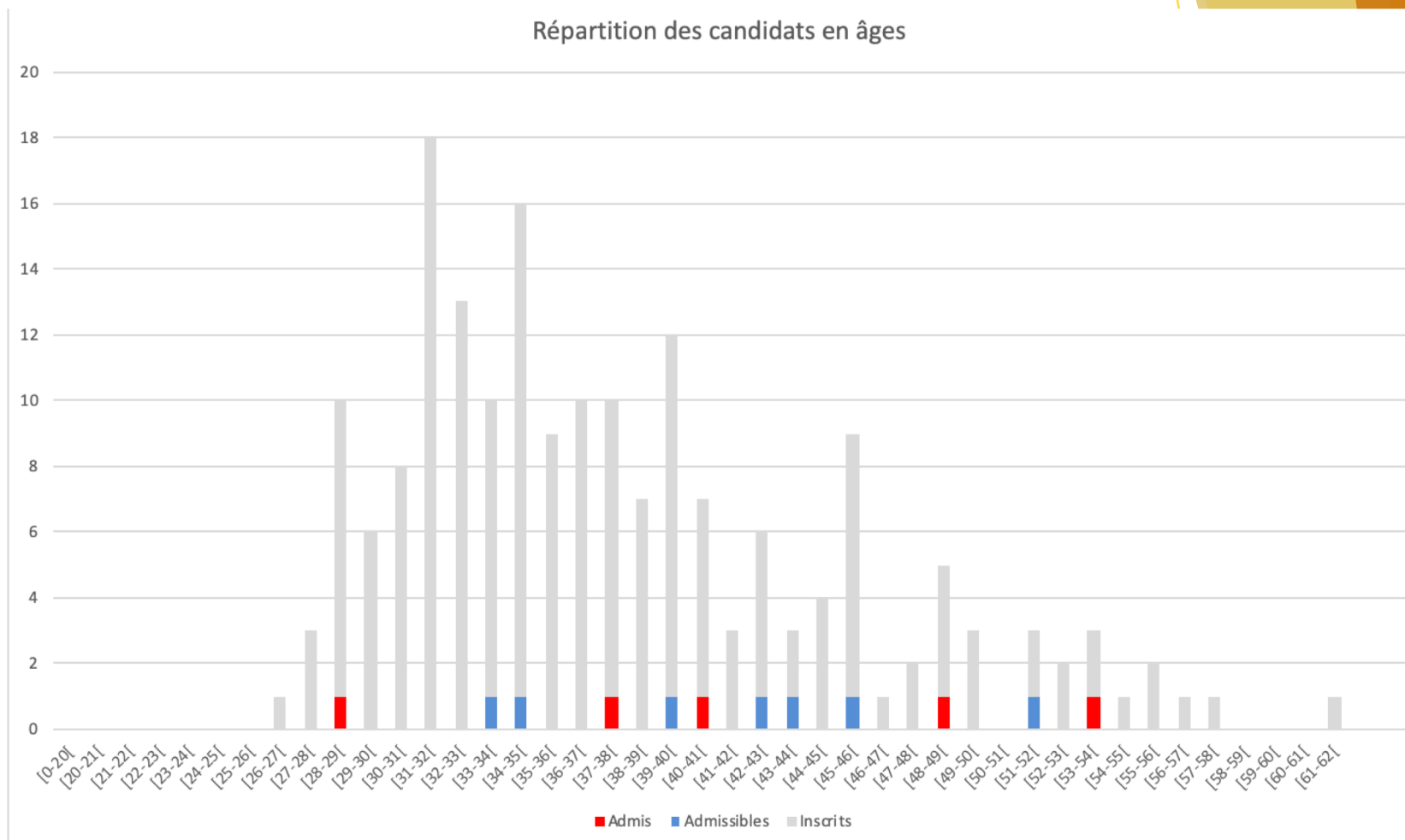
Candidats admis 5

37 % des admissibles
7 % des présents
3 % des inscrits

Sexe	Inscrits	Présents à l'écrit	Admissibles	Admis
femmes	138	48	8	3
hommes	53	23	4	2

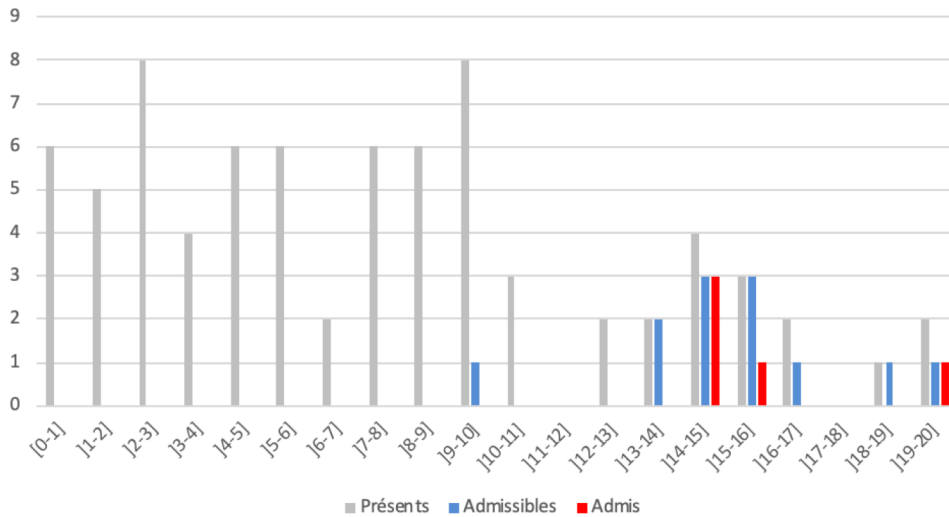
* 11 présents à l'oral, le 12^{ème} candidat étant lauréat de l'agrégation interne

Quelques chiffres du concours 2021



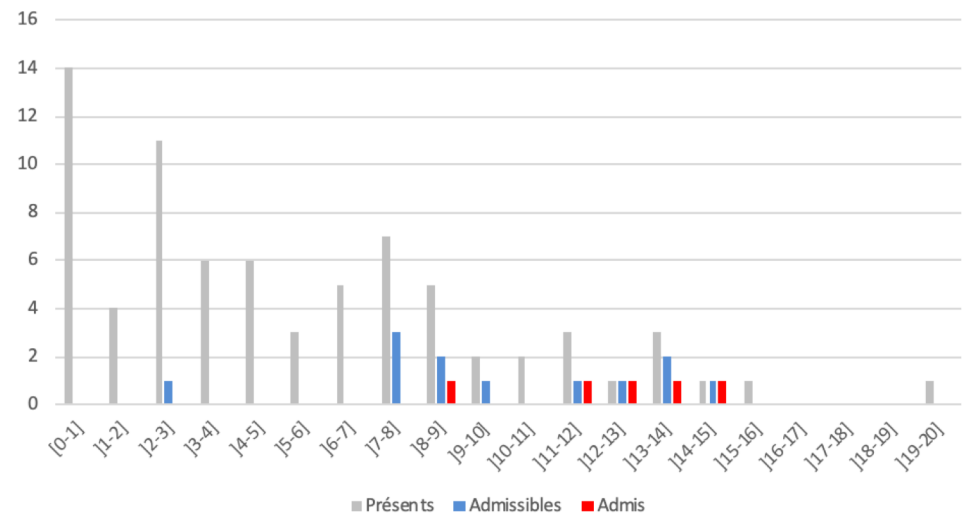
Quelques chiffres du concours 2021

Répartition des notes Ecrit Biologie

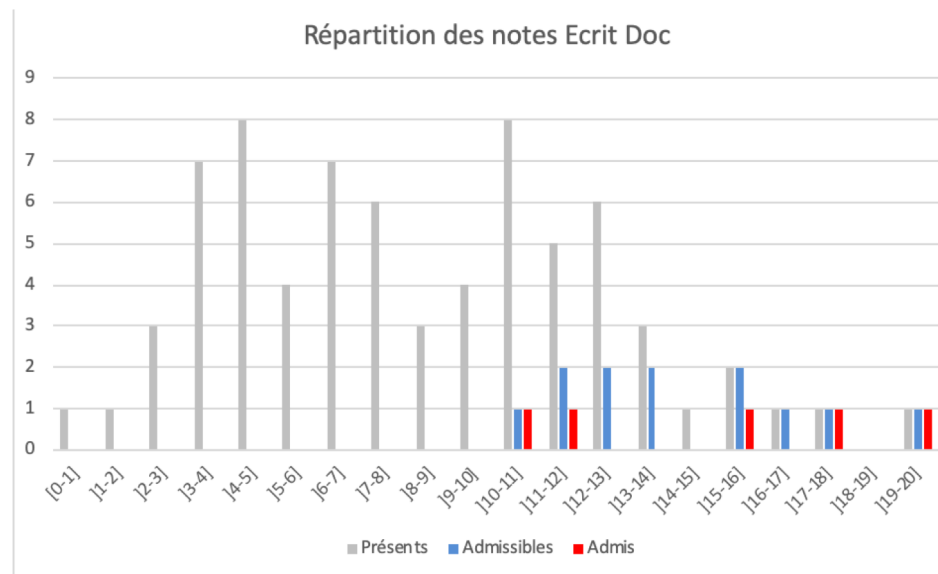


Épreuve écrite de composition en Biologie / Géologie

Répartition des notes Ecrit Géologie



Quelques chiffres du concours 2021



Épreuve écrite du dossier scientifique et technologique

	Bio	Géol	Dossier
Moyenne des présents aux 3 épreuves	7,70	5,63	8,41
Ecartype	4,93	4,51	4,26
Moyenne des admissibles	15,28	9,76	14,25
Moyenne des admis	15,99	12,01	14,19

Dans les admissibles 2 candidats présentaient une affinité pour le domaine de la Géologie et 9 candidats pour le domaine de la biologie.

Quelques chiffres du concours 2021

Épreuves orales

	Moyenne	Ecartype
Épreuves orales de mise en perspectives didactiques d'un dossier de recherche	12,02	3,46
Épreuves orales de leçon	6,89	2,56

A venir...

Nombre de places : ? (5?)

Nombre d'inscrits : 7 & 8 Mars ?

Dates des écrits :

Convocation des épreuves orales et rendu du dossier : Fin mai/début juin

Dates de l'oral : mi-Juin

Bilan 2021

Agrégation SV-STU

- ▶ **Candidats inscrits** **1046**
- ▶ **Candidats présents :**
- ▶ Écrit secteur A 500 47,8 % des inscrits
- ▶ Écrit secteur B 494 47,2 %
- ▶ Écrit secteur C 487 46,5 %
- ▶ **Candidats présents aux 3 écrits** **484** **46,2 %** des inscrits

- ▶ **Candidats admissibles** **145** **13,8 %** des inscrits
- ▶ **29,9 %** des présents aux 3 écrits
- ▶ Secteur A 40 27,5 % des admissibles
- ▶ Secteur B 68 46,8 %
- ▶ Secteur C 37 25,5%

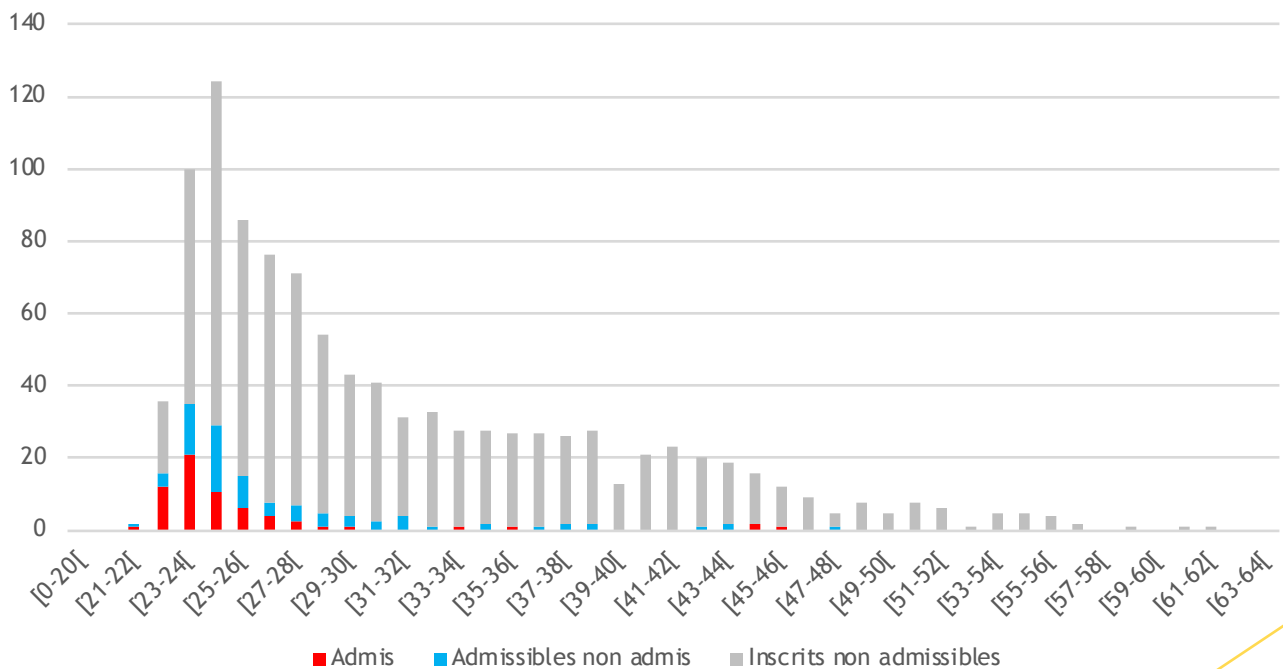
- ▶ **Candidats admis** **65** **44,8 % des admissibles**
- ▶ 13,4 % des présents aux 3 écrits
- ▶ 6,1 % des inscrits
- ▶ Secteur A 20 30,7 % des admis
- ▶ Secteur B 28 43,07 %
- ▶ Secteur C 17 26,15 %

Quelques chiffres du concours 2021

Répartition	Inscrits	Présent	absents aux 3 écrits	Admissibles	Admis
♂	34%	31%	35%	33%	40%
♀	66%	69%	65%	67%	60%

Répartition des candidats par genre aux différentes étapes du concours

Répartition des candidats en âges



Quelques chiffres du concours 2021

Répartition des candidats par origine aux différentes étapes du concours

Profession	inscrits	% inscrits	% présents	% admissibles	% admis
CERTIFIE	394	37,67%	33,88%	25,52%	7,69%
ETUD.HORS ESPE (PREPA MO.UNIV)	107	10,23%	19,63%	40,69%	47,69%
CONTRACTUEL 2ND DEGRE	90	8,60%	7,85%	0,69%	0,00%
ENS.STAGIAIRE 2E DEG. COL/LYC	77	7,36%	5,79%	6,21%	7,69%
SANS EMPLOI	68	6,50%	5,37%	2,07%	1,54%
ETUDIANT EN ESPE EN 2EME ANNEE	59	5,64%	5,58%	1,38%	0,00%
ELEVE D'UNE ENS	29	2,77%	5,79%	17,24%	32,31%
ASSISTANT D'EDUCATION	28	2,68%	3,31%	0,69%	0,00%
PERS ENSEIG TIT FONCT PUBLIQUE	24	2,29%	2,07%	0,69%	0,00%
ETUD.HORS ESPE (SANS PREPA)	19	1,82%	1,65%	2,76%	1,54%
CADRES SECT PRIVE CONV COLLECT	15	1,43%	0,62%	0,00%	0,00%
MAITRE AUXILIAIRE	14	1,34%	1,03%	0,00%	0,00%
ETUDIANT EN ESPE EN 1ERE ANNEE	13	1,24%	1,65%	0,69%	0,00%
ETUD.HORS ESPE (PREPA CNED)	10	0,96%	1,03%	0,69%	0,00%
SALARIES SECTEUR TERTIAIRE	10	0,96%	0,41%	0,00%	0,00%
PROFESSEUR ECOLES	9	0,86%	0,83%	0,00%	0,00%
VACATAIRE DU 2ND DEGRE	8	0,76%	0,62%	0,00%	0,00%
ENSEIGNANT DU SUPERIEUR	7	0,67%	0,21%	0,00%	0,00%
FONCT STAGIAIRE FONCT PUBLIQUE	6	0,57%	0,21%	0,00%	0,00%
FORMATEURS DANS SECTEUR PRIVE	6	0,57%	0,00%	0,00%	0,00%
MAITRE CONTR.ET AGREE REM TIT	6	0,57%	0,21%	0,00%	0,00%

Quelques chiffres du concours 2021

Répartition des candidats par origine aux différentes étapes du concours

PERS ENSEIG NON TIT FONCT PUB	6	0,57%	0,21%	0,00%	0,00%
CONTRACT ENSEIGNANT SUPERIEUR	5	0,48%	0,21%	0,00%	0,00%
MAITRE DELEGUE	5	0,48%	0,41%	0,00%	0,00%
PLP	5	0,48%	0,41%	0,00%	0,00%
AG NON TITULAIRE FONCT PUBLIQ	4	0,38%	0,21%	0,00%	0,00%
SALARIES SECTEUR INDUSTRIEL	4	0,38%	0,21%	0,00%	0,00%
PROF DES ECOLES STAGIAIRE	3	0,29%	0,00%	0,00%	0,00%
VACATAIRE ENSEIGNANT DU SUP.	3	0,29%	0,00%	0,00%	0,00%
ARTISANS / COMMERCANTS	2	0,19%	0,00%	0,00%	0,00%
ETUD.HORS ESPE (PREPA PRIVEE)	2	0,19%	0,41%	0,00%	0,00%
PROFESSEUR ASSOCIE 2ND DEGRE	2	0,19%	0,00%	0,00%	0,00%
AG NON TIT FONCT HOSPITAL	1	0,10%	0,00%	0,00%	0,00%
CONTRACT MEN ADM OU TECHNIQUE	1	0,10%	0,00%	0,00%	0,00%
CONTRACTUEL APPRENTISSAGE(CFA)	1	0,10%	0,00%	0,00%	0,00%
PERS FONCT TERRITORIALE	1	0,10%	0,00%	0,00%	0,00%
PERS FONCTION PUBLIQUE	1	0,10%	0,21%	0,69%	1,54%
PROFESSIONS LIBERALES	1	0,10%	0,00%	0,00%	0,00%

Académie	inscrits	présent	% inscrits	% présents	% admissibles	% admis
CRETEIL-PARIS-VERSAIL.	273	131	26%	27%	28%	25%
RENNES	67	39	6%	8%	4%	0%
AIX-MARSEILLE	63	26	6%	5%	12%	14%
STRASBOURG	59	36	6%	7%	12%	17%
LYON	56	32	5%	7%	18%	32%
LILLE	53	24	5%	5%	1%	0%
NANTES	43	17	4%	4%	1%	0%
MONTPELLIER	41	22	4%	5%	5%	3%
BORDEAUX	38	16	4%	3%	3%	2%
ORLEANS-TOURS	33	10	3%	2%	1%	2%
GUADELOUPE	32	15	3%	3%	1%	0%
TOULOUSE	31	6	3%	1%	1%	0%
GRENOBLE	28	10	3%	2%	1%	2%
AMIENS	27	9	3%	2%	1%	0%
POITIERS	25	11	2%	2%	0%	0%
ROUEN	25	12	2%	2%	1%	0%
NICE	24	12	2%	2%	2%	2%
DIJON	18	9	2%	2%	1%	2%
NANCY-METZ	18	10	2%	2%	1%	0%
BESANCON	17	10	2%	2%	1%	0%
REIMS	16	11	2%	2%	1%	0%
CAEN	11	4	1%	1%	1%	0%
MARTINIQUE	9	4	1%	1%	0%	0%
LA REUNION	8	1	1%	0%	0%	0%
CLERMONT-FERRAND	7	3	1%	1%	0%	0%
MAYOTTE	6	0	1%	0%	0%	0%
GUYANE	5	0	0%	0%	0%	0%
NOUVELLE CALEDONIE	4	2	0%	0%	1%	0%
LIMOGES	3	1	0%	0%	1%	2%
CORSE	3	1	0%	0%	0%	0%
POLYNESIE FRANCAISE	3	0	0%	0%	0%	0%

Répartition géographique des candidats

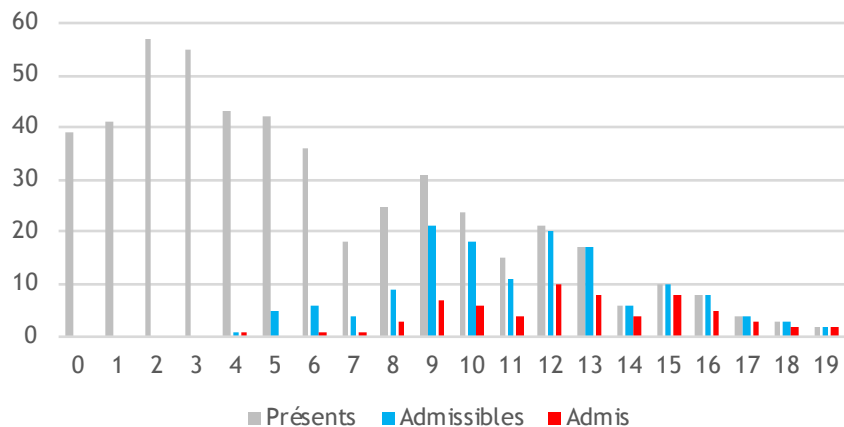
Evolution des postes

année	nombre de postes mis au concours	nombre d'inscrits	nombre de présents	nombre d'admissibles	nombre d'admis	liste complémentaire
1994	154	1581	950	241	154	Non
1995	154	1770	1034	242	142	Non
1996	154	2041	1252	245	154	Non
1997	130	2273	1473	245	130	Non
1998	150	2416	1413	240	150	Non
1999	155	2477	1491	257	155	Non
2000	160	2678	1749	278	160	Non
2001	165	2924	1828	276	165	Non
2002	177	2521	1537	346	177	6
2003	198	2440	1553	378	198	Non
2004	160	2793	1733	334	160	Non
2005	160	2921	1827	334	160	Non
2006	105	3075	1707	257	105	Non
2007	105	2704	1489	259	105	Non
2008	87	2300	1420	217	87	Non
2009	87	1858	1056	196	87	Non
2010	80	1766	928	180	80	Non
2011	65	1354	592	145	65 (+1)	Non
2012	70	1535	636	155	70	Non
2013	80	1729	705	180	80	Non
2014	85	1455	650	190	85	Non
2015	101	1308	650	234	101	Non
2016	103	1464	640	231	103	Non
2017	95	1494	662	225	95	Non
2018	76	1359	578	178	76	Non
2019	65	1217	548	149	65	Non
2020	65	1099	492	140	65	Non
2021	65	1046	484	145	65	Non

Quelques chiffres du concours 2021

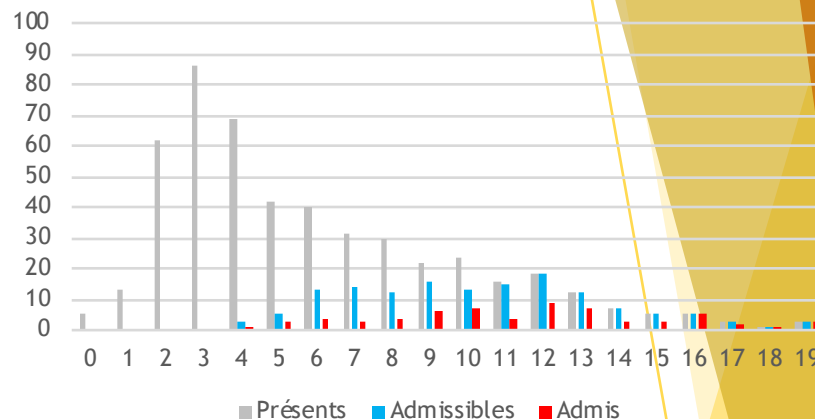
Histogrammes des notes de l'épreuve écrite spécialité / secteur

Répartition des notes Ecrit A



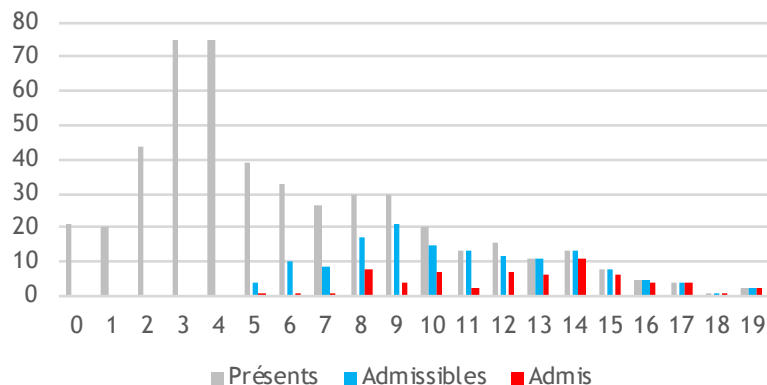
Histogramme des notes de l'épreuve écrite de secteur A en fonction des présents, des admissibles et des admis

Répartition des notes Ecrit B



Histogramme des notes de l'épreuve écrite de secteur B en fonction des présents, des admissibles et des admis

Répartition des notes Ecrit C



Histogramme des notes de l'épreuve écrite de secteur C en fonction des présents, des admissibles et des admis

Pour cette session, la barre d'admissibilité est de 8,27/20. La moyenne des candidats qui ont présenté les trois épreuves écrites est de 6,50/20 et celle des admissibles est de 11,28/20. Les meilleurs candidats obtiennent de bons résultats aux trois épreuves

QUELQUES DONNÉES STATISTIQUES CONCERNANT LES ÉPREUVES ORALES

TP A

Médiane	8,630
Ecart Type	2,273
Moyenne	8,646
Maximum	13,790
Minimum	3,790

TP B

Médiane	8,210
Ecart Type	1,804
Moyenne	8,075
Maximum	14,010
Minimum	4,210

TP C

Médiane	8,275
Ecart Type	2,274
Moyenne	8,009
Maximum	13,600
Minimum	3,600

TP a

Médiane	7,070
Ecart Type	2,963
Moyenne	7,398
Maximum	16,210
Minimum	0,690

TP b

Médiane	7,460
Ecart Type	2,917
Moyenne	7,250
Maximum	14,170
Minimum	0,550

TP c

Médiane	6,750
Ecart Type	2,130
Moyenne	6,969
Maximum	12,170
Minimum	3,170

QUELQUES DONNÉES STATISTIQUES CONCERNANT LES ÉPREUVES ORALES

Épreuve orale de spécialité de
secteur A (40 candidats
admissibles)

Moyenne	7,2
Ecart type	3,8
Médiane	6,8

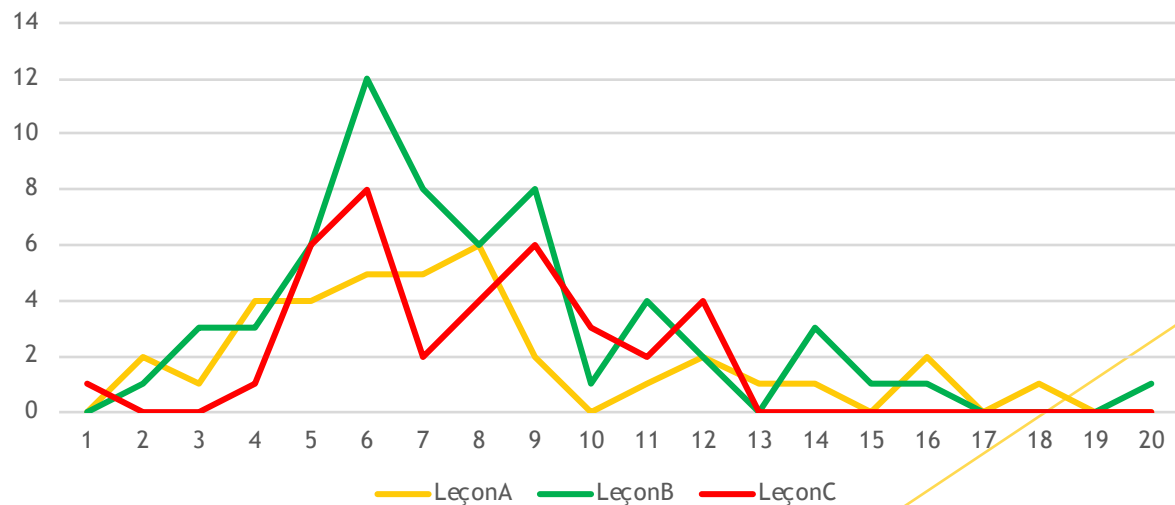
Épreuve orale de spécialité de
secteur B (68 candidats
admissibles)

Moyenne	7,3
Ecart type	3,7
Médiane	6,6

Épreuve orale de spécialité de
secteur C (37 candidats
admissibles)

Moyenne	7,0
Ecart type	2,6
Médiane	7,2

Répartition des notes Leçon Option



QUELQUES DONNÉES STATISTIQUES CONCERNANT LES ÉPREUVES ORALES

Épreuves orales de contre-option

Moyenne	7,2
Ecart type	2,88
Médiane	6,4

Secteur A

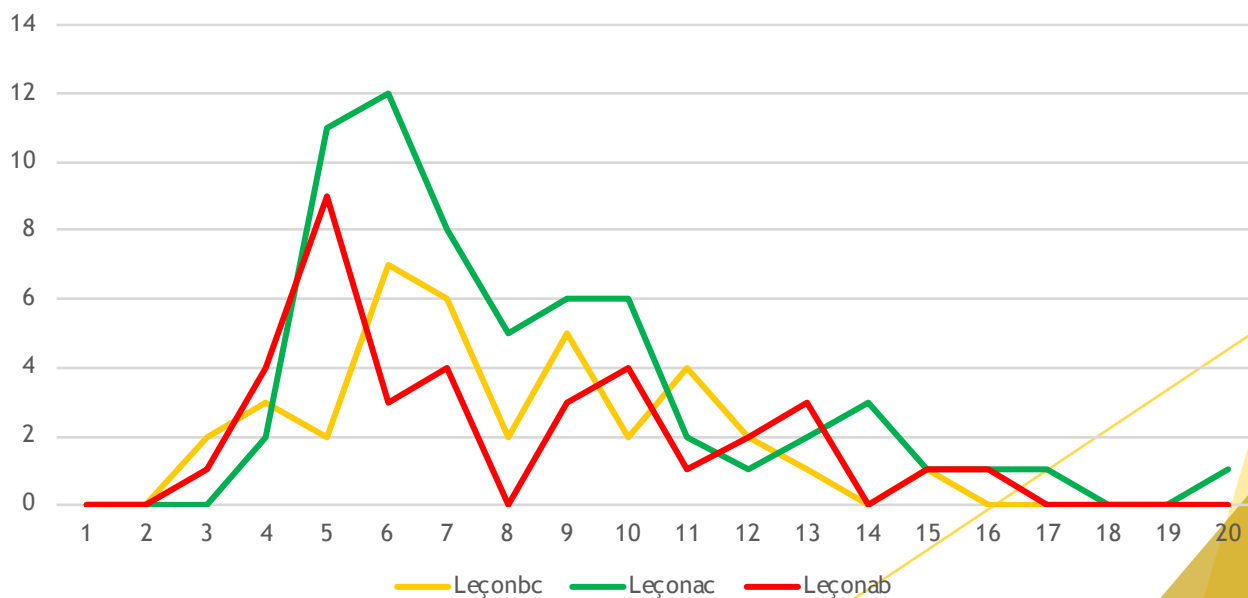
Moyenne	7,72
Ecart type	3,37
Médiane	6,8

Secteur B

Moyenne	7,12
Ecart type	3,54
Médiane	6,3

Secteur C

Répartition des notes Leçons Contre-option



A venir pour l'agrégation externe

- ▶ Nombre d'inscrits: ?
- ▶ Dates des écrits: 7-8 et 9 Mars
- ▶ Convocations des épreuves pratiques et orales: en mai
- ▶ Les listes des leçons sont disponibles en ligne : site de agrégation SVTU
- ▶ Le programme de la session 2021 en ligne également

Merci de votre attention.

Place aux questions !