

# NOM DU COLLÈGE

Cahier d'arts plastiques



2012-2013

Nom prénom classe  
(L'élève)



Nom du professeur d'arts plastiques  
Année scolaire / Emploi du temps

Production finale : image  
importée depuis Photos  
(fin de séquence)



# Sujet 1

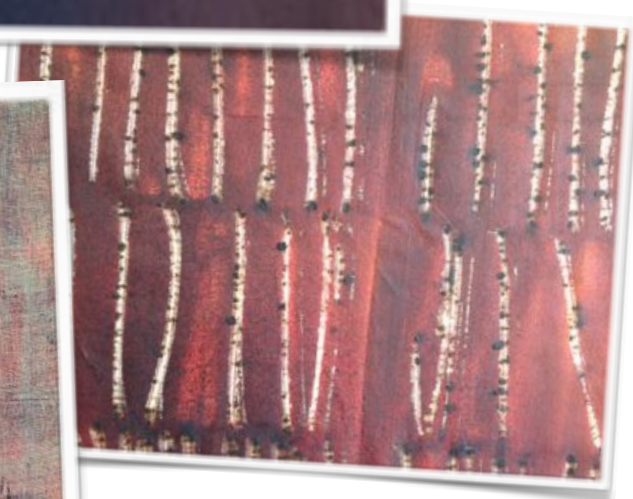
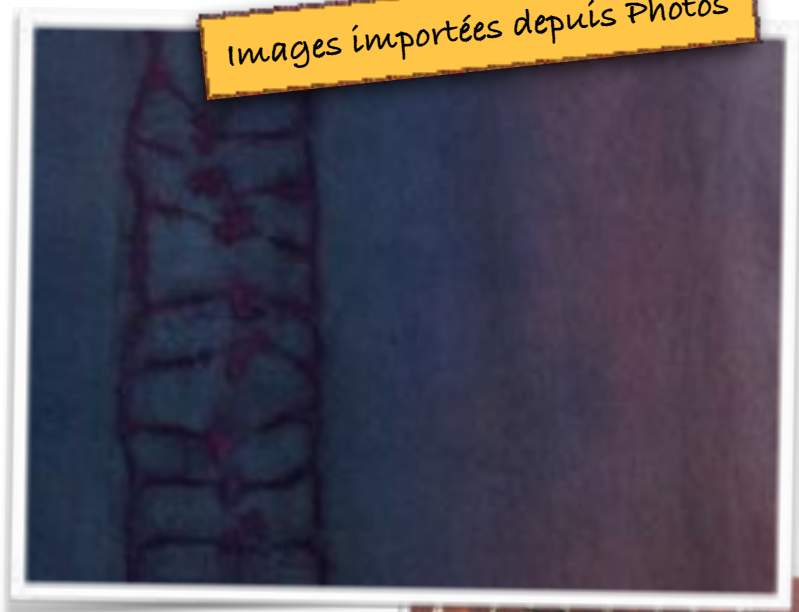
Demande : .....

Consignes : .....

Critères d'évaluation : .....

► L'élève prend en note les éléments du sujet indiqués par le professeur.

Images importées depuis Photos

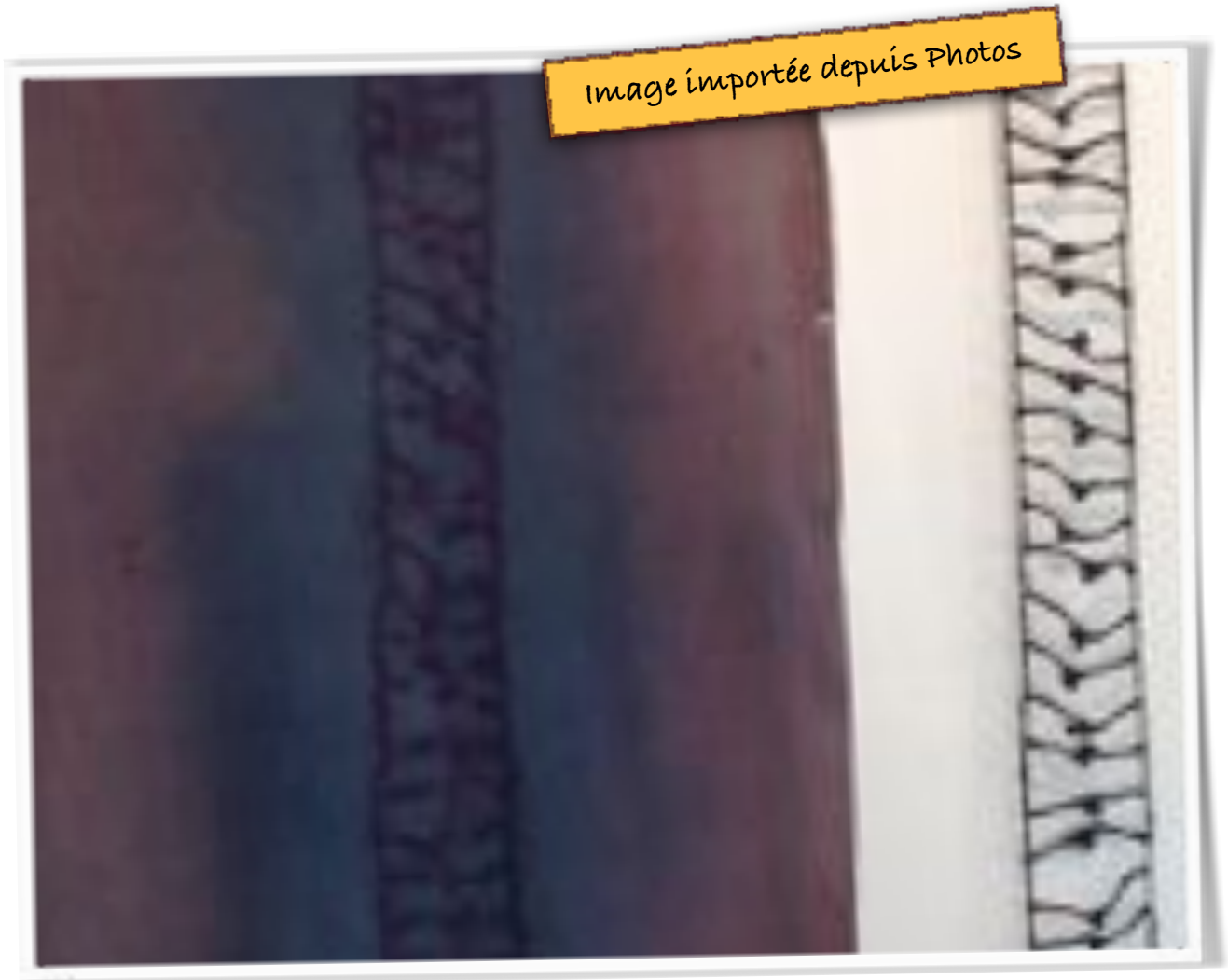


# Mes idées

## Esquisses

- ▶ Dans cette partie du carnet l'élève intègre les images ou les photographies des esquisses, qui précisent ses intentions et sa démarche.

# L'idée retenue



## Description et analyse

- ▶ L'élève présente et décrit, en quelques lignes, sa réalisation plastique. Ce travail porte sur les éléments visuels de sa production (l'iconicité). Il porte aussi sur les significations développées par l'élève dans sa réalisation (la sémantique).

# MON PROJET

## Mes idées

L'élève rédige une (des) proposition(s) en relation avec le sujet et la demande exprimés par le professeur. Il reformule le sujet et la demande en détaillant ce qu'il a compris. Il imagine et conceptualise des pistes de réflexion et de production. Éventuellement, il relie le sujet à des éléments connus, pour dynamiser sa recherche.

## Mes choix

Cette partie concerne les choix formels et plastiques de l'élève, tels que les choix de composition, de représentation (figuratif ou non figuratif), de support, de médium et de techniques, de couleurs, de matériaux, d'outils.

## Mes recherches

L'élève présente une ou deux recherches documentaires guidées par le professeur ou faites en autonomie. Ces recherches s'articulent autour des références artistiques du programme d'arts plastiques ou d'histoire des arts.

## Mon Auto-évaluation

Cette partie consiste pour l'élève à réaliser une auto-évaluation de sa production à partir de questions formulées par le professeur sur les axes possibles suivants :

- Articulation production de l'élève / sujet et demande du professeur
- Articulation production de l'élève / consignes de travail
- Les éléments de réussite et/ou les points à améliorer dans la production de l'élève.

 L'élève rédige personnellement.

# LES ANNEXES DU PROFESSEUR

## LE CHAMP DU POSSIBLE

### Vocabulaire

Le professeur fixe quelques définitions de termes spécifique et en relation avec le sujet donné (glossaire raisonné).

### Références

Le professeur fixe quelques références artistiques en lien avec le sujet donné. Les références sont ancrées dans l'histoire de l'art et dans l'art contemporain.

### Documents

Le professeur élabore des documents qui renseignent les notions abordées dans la séquence. Ces documents sont téléchargés à partir d'un cahier de texte numérique / à partir de iTunes U / à partir d'un disque dur wifi ou scannés (photographiés) à partir des iPad des élèves.

### Évaluation

Le professeur précise les points principaux de l'évaluation :

- Il revient sur les écueils du sujets, c'est-à-dire les difficultés rencontrées par les élèves.
- Il précise les notions abordées dans la séquence.
- Il énonce les critères d'évaluation.
- Il présente quelques références artistiques en lien avec la séquence.

► L'élève prend en note les éléments indiqués par le professeur ou intègre des documents.