

le guide  
janvier // // // // // avril 2008

art  
contemporain  
en Limousin



#15



here comes  
the famous  
pig-fish



# sommaire

19 CORRÈZE 23 CREUSE 87 HAUTE-VIENNE

- ● ● p 4 **Artothèque du Limousin** // LIMOGES // GUÉRET // TULLE // VASSIVIÈRE...
- p 6 **galerie l'œil écoute** // LIMOGES
- p 7 **galerie du CAVE de la Haute-Vienne** // LIMOGES
- p 8 **Musée départemental d'art contemporain** // ROCHECHOUART
- p 10 **Art Nomad** // ARNAC-LA-POSTE
- p 12 **centre des livres d'artistes — pays-paysage** // SAINT-YRIEIX-LA-PERCHE
- p 14 **Abbaye saint-André** // MEYMAC  
centre d'art contemporain
- ● p 16 **école nationale supérieure d'art** // LIMOGES // AUBUSSON
- p 18 **espace paul Rebeyrolle** // EYMOUTIERS
- p 20 **appelboom** // SAINT-SÉTIERS
- p 22 **LAC & S — Lavitrine** // LIMOGES
- ● p 24 **centre international d'art et du paysage** // ÎLE DE VASSIVIÈRE
- ● p 26 **frac Limousin** // LIMOGES
- p. 28 **CRAFT** // LIMOGES  
centre de recherche sur les arts du feu et de la terre

L'État et la Région Limousin sont heureux de présenter dans ce petit guide, le programme proposé pour les quatre prochains mois par les structures associatives ou publiques, du *Réseau art contemporain en Limousin*. Nous espérons que la réalisation et la diffusion de ce document permettront de rendre compte de la richesse d'une offre artistique et culturelle qui structure le territoire, dans un rapport de proximité.

Depuis de très nombreuses années maintenant, l'État et la Région se sont engagés dans une démarche conjointe d'accompagnement des projets initiés par les acteurs de terrain, dès lors qu'ils s'inscrivent dans le cadre d'une activité professionnelle ou professionnalisante et d'excellence artistique.

Cet engagement n'est pas un hasard et s'il existe aujourd'hui à ce niveau, c'est d'abord parce qu'il est le prolongement d'une véritable tradition limousine autour des arts du feu et de la terre. C'est aussi et surtout une façon originale d'ancrer le territoire régional dans son temps, en offrant la possibilité aux limousins et autres visiteurs, de se confronter à la création artistique contemporaine.

Au-delà du simple plaisir de la découverte, il s'agit là d'un véritable enjeu de civilisation en matière d'innovation, aux fins de faciliter le regard que l'on peut porter sur le monde et sur nous-mêmes.

Nous vous souhaitons à toutes et à tous d'excellents moments sur les chemins de l'art contemporain.

Évelyne RATTE  
Préfet de la Région Limousin

Jean-Paul DENANOT  
Président de la Région Limousin



ARTOTHEQUE DU LIMOUSIN : L'ART CHEZ VOUS !

Une collection qui voyage sur l'ensemble du territoire régional, plus de 2000 œuvres prêtées aux particuliers, aux scolaires ou aux entreprises. Quatre relais partenaires: Peuple et Culture Corrèze

LIMOGES // GUÉRET // TULLE // VASSIÈRE...

# 87 23 19 Artothèque du

Région Limousin / Ministère

## exposition

Sortir la tête

14, rue Riche, Tulle

ouvert de 15h30 à 18h30,

le samedi de 15h à 18h

///// 29 FÉVRIER - 4 AVRIL ///// À SORTIR LA TÊTE //  
À TULLE //////////////////////////////////////

## une collection pour vous

Pour la 3<sup>e</sup> année consécutive, Peuple et Culture Corrèze accueille à «Sortir la tête» une sélection issue de la collection de l'artothèque. Pendant la durée de l'exposition, toutes les œuvres peuvent être empruntées\*. L'occasion pour chacun d'expérimenter le contact quotidien avec l'œuvre d'art.

\*pour emprunter se munir d'une pièce d'identité, d'un justificatif de domicile (de moins de 3 mois) et d'un chèque de caution de 500 €. Détails de l'opération auprès de l'artothèque du Limousin.

## rencontres autour de Jacques villeglé

// Vernissage - rencontre avec Jean Seisser : mardi 4 mars à 18h //

Cette année, à l'occasion de l'exposition à Sortir la tête, l'accent sera mis sur Jacques Villeglé, dont l'artothèque possède un ensemble d'œuvres remarquable. L'occasion de redécouvrir l'extrême modernité de cet artiste qui, tout au long d'une carrière de plus de soixante ans, n'a cessé d'interroger les signes de la rue, comme en témoignent ses affiches prélevées et lacérées, son travail sur les graffitis ou encore ses « alphabets de la rue ». Jean Seisser, historien d'art, également éditeur privilégié de Villeglé depuis plusieurs années, viendra présenter cette œuvre en prise directe avec le monde.

// Ateliers-découverte : ouvert à tous les mercredis 5 et 12 mars, à 15h (se renseigner auprès de Peuple et Culture).

### FACLIM

COLLECTION EN  
MOUVEMENT

Argentat (Corrèze)

///// avril /////

programmation

sur demande

Jacques Villeglé, Suite 2003, sérigraphie lacérée  
collection artothèque du Limousin





horaires : du mardi au samedi / 14h - 18h /// fermée les jours fériés  
/// entrée libre.

LIMOGES

# 87 galerie l'œil écoute

Région Limousin / Ministère de la Culture et de la communication – DRAC du Limousin /  
Conseil Général de la Haute-Vienne / Ville de Limoges / Ville de Solignac.

## expositions

///// 8 DÉCEMBRE - 2 FÉVRIER 2008 //////////////////////////////////////

### une forêt de signes

Photographies de Magali Ballet – Textes de René Pons



Magali Ballet

Le chaos en trame de fond, Magali Ballet photographie l'apaisement retrouvé dans cette sylve opaque où tout peut à nouveau s'ordonner et laisser entrevoir une lueur lointaine perçant la forêt telle une apparition.



Guy Valente

///// 29 FÉVRIER - 30 AVRIL 2008 //////////////////////////////////////

### guy valente, photographies

Clichés anciens rigoureusement choisis, découpés et sculptés pour reprendre vie. D'autres figures émergent ainsi des mains de Guy Valente, chargées de nouveaux signifiants.

La photo froissée défigure l'original. Le sujet n'a plus lieu d'être. Reste le geste unique, qui redéfinit la beauté.

# GALERIE DU CAUE 87 DE LA HAUTE-VIENNE

Ministère de la Culture et de la Communication - DRAC Limousin / Région Limousin

## expositions

///// 17 JANVIER - 15 FÉVRIER //////////////////////////////////////

### castanea sativa

Par Lucien Cassat

Une sélection de mobilier d'intérieur et d'extérieur édité par la petite entreprise creusoise Lou Fagotin qui a été créée en 1986. Dans le but de préserver le savoir-faire traditionnel lié au travail du bois de châtaignier (vannerie, rondins), elle accorde cette pratique artisanale au monde contemporain. Pour ce faire Lou Fagotin a fait appel à des designers de renom (Liaigre, Garouste et Bonetti, Dumas, Perkal...).



///// 25 MARS - 25 AVRIL //////////////////////////////////////

### classeurs (à anneaux, à soufflets)

Bien différentes des livres reliés, les publications d'artistes sous forme de classeurs, donnent à lire et à voir des ensembles de documents, dans une sorte de fatras organisé et ouvert (fluidité et fragilité entre les choses). La "reliure" - le lien entre ces documents - est une reliure "mobile".

*Christian Boltanski, Jean-Marc Cerino, Herman de Vries, Lefevre Jean Claude, Guy Lemonier, Dieter Roth, Claude Rutault, Daniel Spoerri, Ben Vautier, revue "reaktion"...*



# ROCHECHOUART

## 87 Musée Départemental

expositions

////// 1<sup>er</sup> MARS - 1<sup>er</sup> JUIN //////////////////////////////////////

### Jean-pascal flavien

Le Musée départemental d'art contemporain de Rochechouart organise la première exposition monographique de Jean-Pascal Flavien dans une institution.

L'architecture, la performance le dessin ou encore l'édition d'ouvrages, figurent parmi les champs abordés par Jean-Pascal Flavien depuis une dizaine d'année. Réalisé l'an passé dans la baie de Rio, le *Viewer* est une construction hybride. Issue des dessins de l'artiste cette architecture fonctionnelle et fictionnelle (siège social des éditions Devonian Press) dérive des recherches de l'artiste sur les paysages préhistoriques et les dinosaures qui les habitent.

Jean-Pascal Flavien  
est né en 1971,  
il vit et travaille à Berlin.



Jean Pascal Flavien, *5 again*,  
2005 - red pencil on paper,  
56 x 76 cm  
courtesy Galerie  
Catherine Bastide (Bruxelles)

À travers dessins, maquettes et films, l'exposition présentera un véritable cycle autour de cette construction dans une présentation pensée par l'artiste.



**horaires** : du 1<sup>er</sup> mars au 30 septembre : tous les jours, sauf mardi / 10h - 12h30 et 13h30 - 18h // du 1<sup>er</sup> octobre au 15 décembre : tous les jours, sauf mardi / 10h - 12h30 et 14h - 17h. // **Accessibilité handicapés** // **tarifs** : normal : 4,60 € / réduit : 3 € / gratuit : -12 ans / gratuit le 1<sup>er</sup> dimanche de chaque mois // **visites découvertes** : individuels et familles : visites accompagnées sur demande à l'accueil. / pour les groupes : visites conférences sur réservation.

# tal d'art contemporain

Conseil général de la Haute-Vienne

//// I<sup>er</sup> MARS - 18 MAI //////////////////////////////////////

## nouvelles du mont Analogue

Le Musée départemental d'art contemporain de Rochechouart organise du 1<sup>er</sup> mars au 18 mai 2008 une exposition collective intitulée "Nouvelles du Mont Analogue".

Laissé inachevé par l'écrivain surréaliste René Daumal, après son décès en 1944, le Mont Analogue est selon son auteur "un roman d'aventures alpines, non euclidiennes et symboliquement authentiques". Ce récit traite de la découverte d'une île au centre de laquelle est placée la plus haute montagne du monde, soit "le lien entre le ciel et la terre". Le sommet du mont est inaccessible mais sa base est accessible. "La porte de l'invisible doit être visible", postule Daumal.

Au début des années 1970, l'artiste slovaque Julius Koller (1939-2007) fonde au sommet des montagnes de Haute Tatras (Slovaquie) la "U.F.O Ganek Gallery", un espace entre "paradis et terre" selon les termes de l'artiste. Ce lieu de liberté n'est que partiellement fictif, il est réalisé mentalement par ses exposants et acteurs. La galerie est un lieu de création sans frontières, un refuge intellectuel. Relevant la correspondance entre la nouvelle de daumal et le projet de Julius Koller (dont un ensemble significatif vient d'être acquis par le musée), l'exposition mêle prêts et œuvres de la collection autour de l'idée d'espaces fictifs, invisibles mais partagés.



Julius Koller,  
*Univerzalna Futurologicka  
Orientacia (U.F.O)*, 1971  
Collage sur carte postale  
noir et blanc  
collection Musée  
départemental d'art  
contemporain de  
Rochechouart

*Robert Barry, Céleste Boursier-Mougenot, Ian Hamilton Finlay, Dora Garcia, Mario Garcia-Torres, Felix Gonzalez-Torres, Douglas Gordon, Raoul Hausmann, Julius Koller, Marcel Märten, Roman Ondak, Nam June Paik, Tobias Rehberger, Ed Ruscha, Anne Robert, Jacques Turgot.*



ARNAC-LA-POSTE

## 87 **Art nomad**

dispositif de diffusion de l'art con  
des publics en milieu rural...

*appel à participation*

### **cabinet de troqueries artistiques**

Dans le cadre du lancement d'un programme d'échange par art postal avec le Maroc. En vue de constituer un "Cabinet de trOqueries artistiques", envoyer nous un objet qui tienne dans la main, dépositaire de votre identité, petit bout du patrimoine sensible de chacun, qui sera échangé contre un autre objet marocain.

*expositions*

// 1<sup>er</sup> AU 31 MARS //

**Aurélie verlhac**

Installation à l'intérieur du véhicule Art nOmad.  
Rencontre avec l'artiste et ateliers sur rendez-vous.

### **Ateliers pratiques itinérants**

pour les jeunes de  
6 à 15 ans, tous les samedis  
entre 10h et 12h  
(sauf pendant les vacances  
scolaires).

L'association propose de découvrir un outil pédagogique fait sur mesure: le **Véhicule Art nOmad**, colporteur zébré rouge et vert de l'art contemporain en Limousin. Conçu comme une scène qui s'ouvre sur le public, il sillonne la Région, en colportant à son bord des œuvres d'artistes et d'étudiants ainsi que le matériel d'outillage nécessaire pour la pratique des arts plastiques.

Se posant sur les places de villages, se faufilant dans les cours d'écoles, il est un outil de transmission et dispose du plus petit espace d'exposition à mobilité variable du territoire.

## temporain et de formation

Région Limousin / Ministère de la Culture et de la Communication-DRAC Limousin / Ministère de l'Intérieur et de l'Aménagement du Territoire / DRDJS / Conseil Général de la Haute-Vienne / Europe-Leader + Pays Haut Limousin / Communauté de Communes Brême Benaize / Caisse d'Épargne Auvergne Limousin.



exposition portative de Mohssin Harraki, Maroc (contenance moyenne: 12 photos)



Le Centre des livres d'artistes - cdla, ouvert en avril 2005, est situé dans le centre historique de Saint-Yrieix-la-Perche face à la collégiale du moustier. Le cdla est unique en France, à la fois lieu d'exposition et lieu de conservation d'une collection importante tant en nombre (plus de 3000 pièces) qu'en qualité. Deux thématiques - «paysages» et «enfance» fondent la singularité

## SAINT-YRIEIX-LA-PERCHE

# 87 centre des livres d'artistes

Ministère de la Culture et de la Communication - DRAC Limousin / Région Limousin / Ville de Saint-Yrieix-la-Perche / Conseil

### expositions

// 8 FÉVRIER - 7 JUIN //////////////////////////////////////

#### Le cabinet de Ferdinand von Blumenfeld & autres installations de Edmund Kuppel

à l'occasion de l'exposition, parution du livre *Voyages et excursions du Photographe des Bistrots (Reisen und Ausflüge vom Bistrotfotografen)*.

// 1<sup>ER</sup> MARS - 1<sup>ER</sup> JUIN //////////////////////////////////////

#### devonian press // Jean-pascal flavien - Julien Jonas Bismuth

en écho à l'exposition *Jean-Pascal Flavien* au Musée départemental d'art contemporain de Rochechouart

// 1<sup>ER</sup> MARS - 7 JUIN //////////////////////////////////////

#### yves chaudouët - publications

en écho à l'exposition *Yves Chaudouët* au FRAC, Limoges

// À PARTIR DU

8 DÉCEMBRE 2007 //

La boutique du "musée du point de vue" \*  
Jean-Daniel Berclaz

\*[www.museedupointdevue.com.fr](http://www.museedupointdevue.com.fr)

8 ET 9 FÉVRIER //////////////////////////////////

#### JEUX DE BOUCHES

Projet: Emmanuelle Waeckerlé.  
Poésie sonore / Performances,  
Grégory Aymar, Jaap Blonk,  
Greg Gilg, Marc Guillerot,  
Sebastien Lexter, Vinst.

> en partenariat avec le Centre culturel Jean-Pierre-Fabrége, Saint-Yrieix-la-Perche

et la cohérence de la collection qui rassemble livres et publications d'artistes, affiches, éphémères mais aussi cédéroms et dévéroms d'artistes. Environ 500 artistes français et étrangers sont présents dans la collection. Le cdla propose trois expositions par an: expositions thématiques à partir de la collection ou expositions monographiques.  
////////// Le cdla est ouvert au public du 1<sup>er</sup> février au 23 décembre, la collection est consultable sur rendez-vous.

**Horaires :** du mardi au samedi / 11 h 00 - 13 h 00 et 14 h 00 - 18 h 30 // fermé les jours fériés //  
entrée libre.

# — pays-paysage

général de la Haute-Vienne



*Le cabinet de Ferdinand von Blumenfeld au Musée national du château de Pau. © Edmund Kuppel*



Le Centre d'art contemporain joue le rôle du passeur, entre l'œuvre et le regardeur. Il multiplie les portes d'accès à la création en multipliant les propositions de lectures. C'est, de cette diversité, que naît la possibilité pour chacun, amateur éclairé ou néophyte, adulte ou enfant, de choisir, d'évaluer, de prendre position. Toutes les expositions sont accompagnées d'une

MEYMAC

# 19 Abbaye saint-André — centre

Ministère de la Culture et de la Communication - DRAC Limousin / Région Limousin /

## expositions

///// JUSQU'AU 13 JANVIER /////

### première

Treizième rendez-vous avec les jeunes diplômés des Ecoles d'art de Bourges, Limoges et Clermont-Ferrand, sélectionnés cette année par le vidéaste Pierre-Jean Giloux, l'historienne d'art, Anne Malherbe et le directeur de l'Espace Croisé, centre d'art contemporain à Roubaix, Eric Deneuveille.

Avec Clara Aubéry,  
Hermine Bosquet,  
Kang Hyun-Wook,  
Vicky Fischer,  
Audrey Frugier,  
Fenfei Zhang,  
Claire Molle  
et Marion Reuge.

///// JUSQU'AU 13 JANVIER /////

### virginie barré, calendrier de l'Avent

Le Centre d'art invite chaque fin d'année, depuis 2005, un artiste à animer la façade de l'Abbaye Saint-André par une œuvre éphémère dans l'esprit des Calendriers de l'Avent. Cette année, Virginie Barré propose une variation de silhouettes découpées en ombre chinoise sur fond rouge et mêle motifs de l'enfance, indiens d'Amérique, grands singes, cartes à jouer et végétaux.

Les 26 images se sont allumées une à une depuis le 1<sup>er</sup> décembre et sont visibles dès la tombée de la nuit depuis le jardin de l'Abbaye.



Virginie Barré,  
*Calendrier de l'Avent,*  
fenêtre 1, 2007.

médiation culturelle adaptée à la demande de chacun.////////// En complément de la programmation, le Centre propose des rendez-vous réguliers : colloques, conférences, lectures, voyages culturels.

**Horaires** : tous les jours sauf le lundi / de septembre à juin : 14h-18h / juillet et août : 10h-13h et 14h-19h // **Tarifs** : normal : 4 € / réduit : 2 € // **Accès** : de Paris, A20 direction Châteauroux, sortie Sèverè, Chénérailles, Felletin, Meymac / de Bordeaux, RN 89 / de Lyon, A89 sortie Ussel Est / de Toulouse, N 20 jusqu'à Brive Nord, N 89 direction Tulle, Égletons, Meymac

## d'art contemporain

Département de la Corrèze / Ville de Meymac



// 15 MARS - 22 JUIN //////////

### chrystèle LERISSE

Chrystèle LERISSE, artiste installée en Limousin de longue date, travaille par séries, en petits formats, selon les lieux et les saisons. Le format est volontairement et rigoureusement réduit à l'échelle du film, sans recadrage.

Le visiteur est invité à rentrer dans l'image afin d'y voir les infinis détails qui composent avec précision chaque proposition.

< Chrystèle LERISSE, sans titre 3, série *Domus V*, 2006, 6 x 6 cm.

// 15 MARS - 22 JUIN //// **PRINTEMPS DU QUÉBEC**

//////////

La 5<sup>e</sup> édition des *Printemps de Haute-Corrèze*, festival pluridisciplinaire initié par le centre d'art, est en résonance avec les nombreux événements qui salueront "la Belle Province" au plan national en 2008. L'espace, la rudesse du climat, le paysage du Plateau de Millevaches, les spécialités culinaires, la faune et la flore, le colportage et les migrations, offrent des cousinages que les acteurs culturels de Haute-Corrèze se plairont à mettre en valeur.

> Dans ce cadre, le Centre d'art contemporain présentera quatre artistes québécois.

Concert de Martin Tétreault, le samedi 19 avril à 20h, en collaboration avec Appleboom-La Pommerie, voir détails page 21.



Établissement public placé sous la tutelle du Ministère de la Culture et de la Communication, l'École nationale supérieure d'art de Limoges-Aubusson regroupe les deux écoles nationales d'art décoratif de Limoges et d'Aubusson. Elle est structurée autour de deux options – Art et Design – tout en affirmant des pôles singuliers de recherche: textile, céramique, émail-bijou, verre... Elle dispense un enseignement de trois à cinq ans,

LIMOGES // AUBUSSON

## 87 23 ÉCOLE nationale

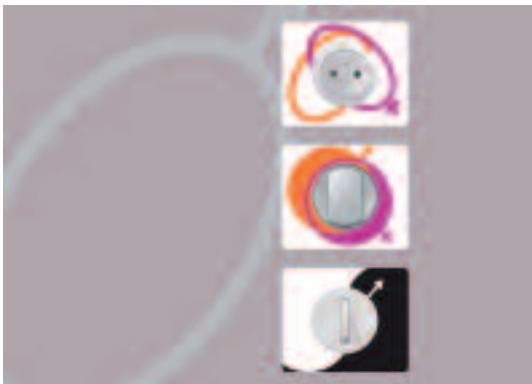
expositions // // // // // programmation sous-réserve de modifications

/// 18 JANVIER - 14 FÉVRIER // // // // //

**PRENONS NOS DÉSIRS POUR DES RÉALITÉS !**

Galerie des études, Ensa, site Limoges

À l'occasion des Designer's Days 2007, manifestation parisienne des designers, Bernardaud et Legrand ont associé leur savoir-faire respectifs pour enrichir la collection d'interrupteurs Céliane d'une plaque en porcelaine blanche dont le décor est signé par 14 designers dont 4 étudiants de l'Ensa. La mise en scène au sein d'un espace crée dans la boutique Bernardaud s'installe dans la galerie des études de l'Ensa pour que nos désirs deviennent réalité... en Limousin



ci-contre © Joo-Hyun Park  
3<sup>e</sup> année design,  
Designer's Days,  
Ensa 2007



ouvert à toutes les approches actuelles de l'art et du design, à des étudiants recrutés sur concours après le baccalauréat. Elle met à disposition des étudiants un large éventail d'équipements technologiques notamment pour les technologies numériques en graphisme, photo, vidéo et 3D. Elle accueille régulièrement des artistes de haut niveau, sur chacun des sites, pour des résidences, des workshops.

**horaires :** site Limoges et site Aubusson, 9h-18h / pendant les congés scolaires : sur rendez-vous, 9h-12h et 14h-16h / fermé samedi, dimanche et jours fériés.

# supérieure d'art - ensa la

Ministère de la Culture et de la Communication / DRAC Limousin / Région Limousin

/// 24 - 29 MARS //////////////////////////////////////  
**À TABLE !**

Ensa, site Limoges

L'Ensa organise, sur le site de Limoges, du 24 au 29 mars, des workshops et conférences sur le thème "Art et nourriture".

Les journées des vendredi 28 et samedi 29 mars seront ouvertes au public de 9h à 17h et présenteront les travaux des étudiants réalisés sur ce thème.

/// JOURNÉES SÉMINAIRES //////////////// ouvert au public

**Les représentations  
en géopolitique**

le jeudi 24 janvier,  
Ensa, site de Limoges.

> un partenariat IUFM et  
CRDP du Limousin, ENSA, IUP  
Valorisation du patrimoine et  
aménagement du territoire -  
Université de Limoges.  
Infos: 05 55 43 14 40

**Image contemporaine  
et démarche artistiques**

le vendredi 29 février,  
Ensa, site de Limoges.

**JOURNÉES  
PORTES OUVERTES**

**Les vendredi 28  
et samedi 29 mars**

de 9h à 17h, site Limoges,  
Campus Vanteaux.

Au programme :  
informations,  
visites des ateliers  
et expositions de  
travaux d'étudiants.

Renseignements :  
05 55 43 14 06/12

Plus d'informations : [www.ensa-limoges-aubusson.fr](http://www.ensa-limoges-aubusson.fr)

pedagogie@ensa-l-a.fr // [www.ensa-limoges-aubusson.fr](http://www.ensa-limoges-aubusson.fr)

site Aubusson : place Villeneuve, 23200 Aubusson // tél. : 05 55 83 05 40 / fax : 05 55 83 05 41



Paul Rebeyrolle (1926-2005), est né à Eymoutiers. Il s'est imposé comme l'un des peintres majeurs du XX<sup>e</sup> siècle. Son œuvre puissante, parfois violente, est un appel à la liberté, une révolte contre l'injustice, l'intolérance, l'asservissement de l'homme et de la nature; un véritable témoignage de notre temps. Dans ce lieu unique sont exposées plus de 40 toiles et

## EYMOUTIERS

# 87 Espace paul Rebeyrolle

Région Limousin / Commune d'Eymoutiers / Ministère de la Culture et de la

Paul Rebeyrolle, Totem  
(2002), céramique,  
500 x 245 x 85 cm

### ATELIERS

Initiation aux arts  
plastiques  
/// tarif: 5 € par  
personne, tout public.

### / Art en famille

Les dimanches  
13 janvier, 17 février,  
2 mars et 6 avril  
de 15h à 17h.

### / matières et création

Pendant les vacances  
scolaires,  
du 11 au 24 février  
et du 6 au 20 avril,  
de 15h à 17h.

L'autre jour, il (Rebeyrolle) mangeait  
une aile de perdrix qu'il trouvait bonne  
et que recouvrait une épaisse sauce brune  
et granuleuse: « *Quel beau paysage!* » a-t-il  
dit en la montrant.

Et c'était un paysage en effet, un des siens.  
Mais il était apparu au mangeur:  
je veux dire que la substance n'en était pas  
saisie seulement par les yeux mais par  
les dents, par les papilles de la langue:  
et, s'il l'avait peint, c'est ce goût de paysage  
mangé qu'il aurait tenté de lui donner sur  
la toile, comme sa « *structure intime* ».

**Jean-Paul Sartre,**  
extrait de *Coexistences*,  
Dernière Le Miroir n° 187  
Maeght éditeur, Paris, 1970.

sculptures monumentales où s'expriment tous les sens et toute la générosité des matières. //// L'espace organise des expositions temporaires invitant les visiteurs à découvrir ou redécouvrir des parcours singuliers.

**Horaires** : tous les jours 10h-18h / fermé le 1<sup>er</sup> mai et la dernière semaine de l'année. //// **tarifs** : normal : 4 € / réduit : 2,5 €, accès à la collection permanente et aux expositions temporaires / gratuit : - 10 ans. ///// **Librairie / boutique** : accès libre ///// **services pédagogiques** : visites commentées à partir de 10 personnes et sur réservation / ateliers adaptés aux publics scolaires.

# rolle

Communication - DRAC Limousin / Conseil général de la Haute-Vienne / Europe Leader+Accueil Millevaches



Sanglier, 2001  
bronze  
(coll. Région Limousin)

Planchemouton, 1959  
peinture  
(coll. commune d'Eymoutiers)



Appelboom / la Pommerie soutient des projets de création contemporaine sur le Plateau de Millevaches. Nous accueillons en résidence des plasticiens, des musiciens, des réalisateurs, des chorégraphes, et proposons des événements (concert, vidéo, performances). ///// Cette année, notre nouvelle équipe s'engage dans une dynamique d'ouverture et de collaboration.



SAINT-SÉTIERS

**19 Appelboom** - résidence  
Ministère de la Culture et de la Communication - DRAC Limousin / Région

**Lancement de la saison 2008** //////////////////////////////////////  
//////////////////////////////////// **SAMEDI 22 MARS À PEYRELEVADE** //////////////////////////////////////

**martha colburn** //// projection de films à 20h30 ////

Armée d'une caméra super-8, de colle et de ciseaux, la cinéaste américaine vise à desquamer l'imagerie ordinaire, télévisuelle et publicitaire, dévoilant les monstres sous les icônes, la violence réelle sous le spectacle anesthésiant.

Un cinéma corrosif, au propre comme au figuré.

> en collaboration avec Emrys Production

**sun plexus** //// à 21h30 ////

Tout autant à l'aise dans la performance en musique pseudo-expérimentale que dans la maîtrise de déflagrations sonores inattendues, les trois musiciens de Sun Plexus sont obsédés par la recherche de sonorités originales à extirper de leurs instruments (guitare, basse, batterie aidées de bandes trafiquées).

> <http://sunplexus.free.fr>



**bulbous mix** //// Discothèque La Coule, à partir de 23h ////

notre soirée de présentation de saison explore la sauvagerie des premiers jours du printemps à peyrelevade. voici quelques rendez-vous alléchants parmi la programmation en cours... pour la suite des événements n'hésitez pas à consulter notre site internet.

> entrée : 7 euros la soirée

Par l'expérimentation, les créations questionnent le territoire, les ateliers pédagogiques et les nombreux partenariats favorisent l'échange avec les habitants.

tout le projet sur [www.lapommerie.org](http://www.lapommerie.org) /// pour les informations / horaires : ouvert du lundi au vendredi, de 10h à 18h, rens. : 05 55 95 62 34 ou sur [residence@lapommerie.org](mailto:residence@lapommerie.org)

## d'artistes sur le plateau de millevaches

Limousin / Conseil général de la Corrèze / Saint-Sétières / Somac / Peyrelevade

concerts et résidence //////////////////////////////////////

DÉTOURNEMENTS SONORES : RENCONTRE QUÉBEC/FRANCE



Deux rendez-vous, l'un en début et l'autre en fin de résidence, témoins du processus de création et de collaboration entre deux artistes platinistes.

**Martin Tétreault**, improvisateur montréalais de renommée internationale, explore les qualités intrinsèques du tourne-disques : bruit de moteur, sons parasites... Il utilise aussi des aiguilles, des surfaces préparées et de petits instruments électroniques.

Virtuose et utilisateur d'outils électroniques bien insérés dans son dispositif scénique, **eRikm** se joue de la dualité entre les expérimentations sur la matière sonore, le corps, la tessiture du son et son travail sur l'anecdote, la référence.

> en collaboration avec le Centre d'art contemporain de Meymac, dans le cadre du printemps Québec en Haute Corrèze.

**Martin Tétreault**  
en solo

Samedi 19 avril, 20h  
Abbaye Saint-André - Centre  
d'art contemporain - Meymac

**Martin Tétreault**  
et **eRikm** (création)

Samedi 26 avril, 20h  
La Pommerie - Saint-Sétières

Paf : 5 € les deux soirées

Résidence à la Pommerie  
du 20 au 26 avril



Lavitrine est située au centre de la ville de Limoges. L'association LAC & S créée en 1983 y développe des activités de promotion et de diffusion de l'art contemporain en régions. Elle propose un ensemble d'activités culturelles axé sur l'échange, la rencontre et le soutien à la jeune création: expositions, conférences, festivals,

LIMOGES

## 87 LAC & S - Lavitrine - Limousin ART

### expositions

// 12 - 19 JANVIER //////////////////////////////////////

### FEST-HIVER : festival de vidéos de création

Sur une proposition de Madeleine Van Doren, Lavitrine présente les vidéo-sculptures de **Patrick Hébrard**.

#### rencontre

avec  
Patrick Hébrard,  
le 12 janvier  
à 14h30. //

Patrick Hébrard,  
*Suspendre l'activité,*



#### patrick hébrard

Des sculptures dans l'espace se conjuguent visuellement avec des projections vidéos pour une évocation de l'homme entre fiction et dérision.

// vernissage le vendredi 11 janvier, à 18h.

> entrée libre. Ouvert du mercredi au samedi de 14h30 à 19h.

visites commentées, stages de formation, lieu ressource. /// **La Petite vitrine**: visites commentées et ateliers pour enfants des écoles. /// **Les Petitsjeux de Lavitrine**: ateliers parcours dans l'art contemporain, pour adultes.

**horaires** : du mercredi au samedi / 14h30 - 19h durant les expositions et sur rendez-vous  
///// entrée libre.

## contemporain & sculptures

Région Limousin / Ministère de la Culture et de la Communication - DRAC Limousin / SELI / Ville de Limoges

// 3 - 26 AVRIL //////////////////////////////////////

////////////////////////////////////

**ART en DÉPÔT :**

**“~~sous-cadre~~”**

// vernissage le 2 avril à 18h.

Cette exposition de dessins réunit 40 artistes pour une approche entre fond et forme au travers de plusieurs médiums.

Les œuvres des artistes sont présentées successivement dans deux espaces d'exposition: la “réserve” comme cabinet des dessins, et l’“exposition” comme un espace de galerie.

Les dessins sont extraits de la réserve pour s'affirmer tour à tour, en dialogues et confrontations dans l'espace Galerie.

> entrée libre. Ouvert du mercredi au samedi de 14h30 à 19h.



Le Centre international d'art et du paysage de l'île de Vassivière, projeté par Aldo Rossi et Xavier Fabre, se caractérise par une architecture emblématique et un paysage exceptionnel de force et de beauté. // Fortement engagé dans l'expérimentation, la diffusion, la création, l'échange et la formation, le Centre d'art se consacre en particulier aux relations entre arts visuels, environnement et paysage. Disponible toute l'année: la documentation

## ÎLE DE VASSIVIÈRE

# 23 87 centre international

Ministère de la Culture et de la Communication - DRAC Limousin / Région Limousin / Conseil

**exposition // 4 NOVEMBRE 2007 - 3 FÉVRIER 2008 /**

### **OUSSEUX / KOO JEONG-A**

Commissaire Chiara Parisi

Pour le Centre international d'art et du paysage, Koo Jeong-A a créé une série d'installations auxquelles le titre *Ousseux* offre la possibilité d'accès à une vision du paysage irréaliste et fantasmagorique.

Le mot "Ousse" constitue une notion essentielle pour comprendre le travail de Koo Jeong-A et pénètre toute son œuvre comme une référence, une forme infantile et onirique

qui devient un espace protégé. "Ousseux" en est l'adjectif et devient une nouvelle déclinaison pour définir le lieu imaginaire à travers le site de Vassivière. Le Centre d'art devient le lieu d'une épiphanie, de cet espace idéal et fabuleux qui se matérialise dans l'architecture post-moderne de Aldo Rossi.

Avec *Ousseux*, Koo Jeong-A nous invite à faire une expérience de l'espace et du temps de façon plus précise et plus attentive, en confirmant que l'essence même de son travail réside dans la fragile visibilité de l'œuvre, dans son apparence discrète qui met à l'épreuve notre perception trop souvent endormie ou laborieuse, qui a oublié la patiente découverte de l'essence des choses.



Koo Jeong-A, *Ousseux*, 2007

#### conférence de **federico nicolao**

le **31 janvier à 16h30** -  
Hôtel de Région,  
Limoges, en présence  
de Koo Jeong-A.

#### la neige en avril

Un film de Hur Jin-ho  
le **1<sup>er</sup> février à 21h** -  
Cinéma Jean Gabin à  
Eymoutiers



avec 12 000 ouvrages, la librairie, les promenades d'artistes, le service éducatif qui propose séjours et ateliers, le relais artothèque et le Café de l'île. // En extérieur; le Parc de sculptures accueille des œuvres de Boggio Sella, Goldsworthy, Mosset, Kabakov, Pistoletto, Sailstorfer... Des éditions et des conférences accompagnent les échanges entre visiteurs, plasticiens, paysagistes, architectes, historiens et philosophes.

**horaires:** du mardi au vendredi de 14h à 18 h et le week-end de 11h à 13h et de 14h à 18h // // // // // visites guidées // // // // // promenades d'artistes // // // // // le parc de sculptures est libre d'accès et ouvert toute l'année // // // // // **tarifs:** plein tarif: 3 € / demi-tarif: 1,5 € ; billet cumulatif CIAP + château de l'île de Vassivière: plein tarif: 4 € / demi-tarif: 2 € // // // **accès SNCF et route:** Eymoutiers-Lac de Vassivière sur la ligne Limoges-ussel-clermont-ferrand. **par avion:** Aéroport international de Limoges

# al d'art et du paysage

général de la Creuse / Syndicat mixte régional et interdépartemental de Vassivière, en Limousin

**exposition // 24 FÉVRIER - 15 JUIN // // // // //**

## entre livres

**Commissaire Carrie Pilto**

L'exposition présente de manière obsédante le thème de la bibliothèque. Ici le livre est omniprésent: source d'inspiration, objet formel, message politique, arme...

À travers la possibilité de lecture intégrée, les œuvres qui, ouvrent une fenêtre dans leur plasticité sur d'autres dimensions et à d'autres disciplines. "Pour rêver, il ne faut pas fermer les yeux, il faut lire", disait Michel Foucault.

avec Carol Bove, Claire Fontaine, Dominique Gonzales-Foerster, Heidrun Holzfeind, Thomas Hirschhorn, Nina Katchadourian, Joseph Kosuth, Maria Pask, Peter Wüthrich, Anton Vidokle et e-flux (catalogue Martha Rosler's Library) et Eleanor Graves (Bibliothèque de Guy Bourdin)



Thomas Hirschhorn,  
*Restore Now*,  
2006.

ping pang pong //  
// // l'artiste qui parle,  
l'institution qui invite  
et le public qui dialogue

*Nouvelle formule  
dès janvier!*

ce qui s'expose te  
ressemble // //  
// // olivier bardin

Commissaire  
Chiara Parisi

*Quatrième exposition  
le 8 février 2008*



Le FRAC Limousin a pour mission de constituer une collection d'œuvres d'art d'aujourd'hui, représentatives de tous les champs de la création artistique nationale et internationale dans le domaine des arts plastiques. Association Loi 1901, le Frac Limousin a ainsi réuni plus de 1200 œuvres depuis 1982.

LIMOGES

## 87 FRAC Limousin - fonds

exposition

/// JUSQU'AU 16 FÉVRIER 2008 //////////////////////////////////////

### PHOTOPEINTRIES

épisode 1 : comment peindre après picabia et richter ?

Yves Bélorgey, Glenn Brown, Werner Büttner, Nina Childress, Florent Contin-Roux, John Currin, Daniel Déjean, Gabriele Di Matteo, Andréas Dobler, Franck Eon, Ernest T., Simon Linke, Philippe Mayaux, Damien Mazières, Julian Opie, Joan Rabascall, André Raffray, David Renaud, Ed Ruscha et Daniel Schlier.

#### Lecture de l'exposition

de 18h30 à 19h30.  
entrée libre

// mardi 15 janvier  
par Carole Boulbès,  
critique d'art

Florent Contin-Roux,  
*Armes*, 2002, de la série :  
*Landscape / Escape*  
Huile sur toile,  
89 x 116 cm chaque  
Coll. FRAC Limousin



Il propose tout au long de l'année, dans sa galerie des « Coopérateurs » des expositions personnelles en alternance avec des accrochages de la collection, et en région, en partenariat. Depuis 1999, la collection du Frac Limousin est intégrée dans le patrimoine de la Région Limousin.

**Horaires :** mardi à vendredi 10h-18h / samedi 14h-18h / fermé dimanche, lundi & jours fériés / visites commentées sur rendez-vous. **//// tarifs :** normal : 1,50 € / réduit : 0,70 € / gratuit : chômeurs, étudiants... **//// accès :** à 5 mn à pied des places Denis-Dussoubs et Carnot, et du centre saint-Martial / bus n°1 arrêt « Rectorat » **//// accessibilité** handicapés.

## Régional d'art contemporain

Région Limousin / Ministère de la Culture et de la Communication - DRAC Limousin

/// 1<sup>er</sup> MARS - 7 JUIN ////////////////

**YVES CHAUDOUËT**

// vernissage le vendredi 29 février à 18h.



Yves Chaudouët, *Poisson des Abysses*, 2001, verre soufflé, cristal, micro-processors, leds / 50 x 22 x 30 cm. Coll. FRAC Limousin

### Lecture de l'exposition

de 18h30 à 19h30, entrée libre

// 13 mars

par Yannick Miloux,  
directeur  
du Frac Limousin

// 17 avril

par Didier Mathieu,  
directeur  
du CDLA, St-Yrieix

### hors ses murs

**87** Limoges / galerie du théâtre de l'union centre dramatique national

20 rue des Coopérateurs 87100 Limoges //  
tél.: 05 55 79 74 79

// 4 DÉCEMBRE - 26 JANVIER //

Camille Beauplan, Priscille Claude,  
Johan Milhr

// 2 AVRIL - 14 JUIN ////////////////

**Yvan Salomone**

Vernissage-rencontre avec Yvan Salomone  
le mercredi 2 avril à 18h30

**24** périgieux / espace culturel  
départemental François Mitterrand

Association Départementale de Développement  
Culturel, 2, place Hoche 24001 Périgueux cedex 9

// 18 MARS - 28 JUIN ////////////////

**3D, sculptures du Frac Limousin**

> lecture de l'exposition, le mercredi 9 avril,  
par Yannick Miloux, directeur du FRAC Limousin

**19** Brive / lycée cabanis

6, boulevard de Jouvenel 19311 Brive-la-Gaillarde  
cedex 9

// 25 FÉVRIER - 5 AVRIL ////////////////

**Laurent Terras,**  
artiste en résidence



Le CRAFT, Centre de Recherche sur les Arts du Feu et de la Terre, développe à Limoges un projet fort et vivant dans le but de créer un lien expérimental et artistique entre industriels et designers, architectes et plasticiens, en utilisant la céramique comme medium. // Dans la continuité de cette action, divers projets sont réalisés et mis en vente en série limitée sous le label «CRAFT Éditions».

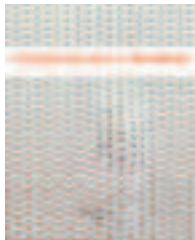
Le CRAFT n'est pas ouvert au public.

## LIMOGES

### 87 CRAFT centre de recherche sur les arts du feu et de la terre

Ministère de la Culture et de la Communication - DRAC Limousin / Région Limousin / Ville de Limoges

## L'expérience de la céramique



Christelle Familiar,  
Tissu en porcelaine,  
Porcelaine  
CRAFT 2007

// VIENT DE PARAÎTRE //////////////////////////////////////

**Le premier livre exhaustif sur le CRAFT est paru en octobre dernier aux Editions Bernard Chauveau.**

"L'expérience de la céramique" présente quinze années de créations en céramique contemporaine, soit les projets d'une soixantaine d'artistes, designers et architectes : photos, dessins, croquis, maquettes et leurs réalisations céramiques.

// PRÉSENTATION PUBLIQUE À PARIS //////////////////////////////////////

**Fin janvier 2008** : Maison du Limousin.

**Mars 2008** : Galerie Pierre-Alain Challier. Première présentation des éditions du CRAFT à Paris.

> Renseignements et vente:

Bernard Chauveau Editeur - 9, rue Edouard-Nieupart - 92 150 Suresnes.  
[www.bernardchauveau-editeur.com](http://www.bernardchauveau-editeur.com)

## **87** musée municipal de l'évêché, Limoges

Ouvert tous les jours: de 10h à 12h et de 14h à 18h //  
entrée gratuite // renseignements au 05 55 45 98 10

### **LA GRUE NICHE SUR LE TOIT**

*six regards d'artistes contemporains sur  
le musée de l'Évêché*

Alors qu'il s'apprête à tourner une page  
décisive de son histoire, le musée municipal de  
l'Évêché invite six artistes contemporains à  
livrer leur vision de cet établissement en pleine  
métamorphose.

// **FLORENT CONTIN-ROUX** du 13 décembre au  
7 janvier 2008, tous les jours sauf mardi: 10h-  
12h / 14h-17h

## **87** centre culturel Jean-pierre fabrègue, saint-yrieix-la-perche

6, avenue du Maréchal-de-Lattre-de-Tassigny  
87500 Saint-Yrieix // tél. 05 55 08 88 77/78 //  
fax 05 55 08 19 35 // e-mail: culture@saint-yrieix.fr //  
entrée gratuite // ouvert du lundi au vendredi de 9h à  
12h et de 14h à 18h - le samedi de 10h à 12h et de  
14h à 17h // accès par la bibliothèque.

// 15 JANVIER - 1<sup>ER</sup> MARS //

### **Minitoko,**

petit atelier / découverte: mercredi 30 janvier  
à 14h30. Gratuit, ouvert à tous sur réservation.

// 8 MARS - 26 AVRIL //

### **Florent Contin-Roux, mémoire/paysage**

petit atelier / découverte: mercredi 26 mars  
à 14h30. Gratuit, ouvert à tous sur réservation

## **87** centre culturel Jean gagnant, Limoges

7, avenue Jean Gagnant 87000 Limoges //  
tél. 05 55 45 94 17

// 12 JANVIER - 7 FEVRIER //

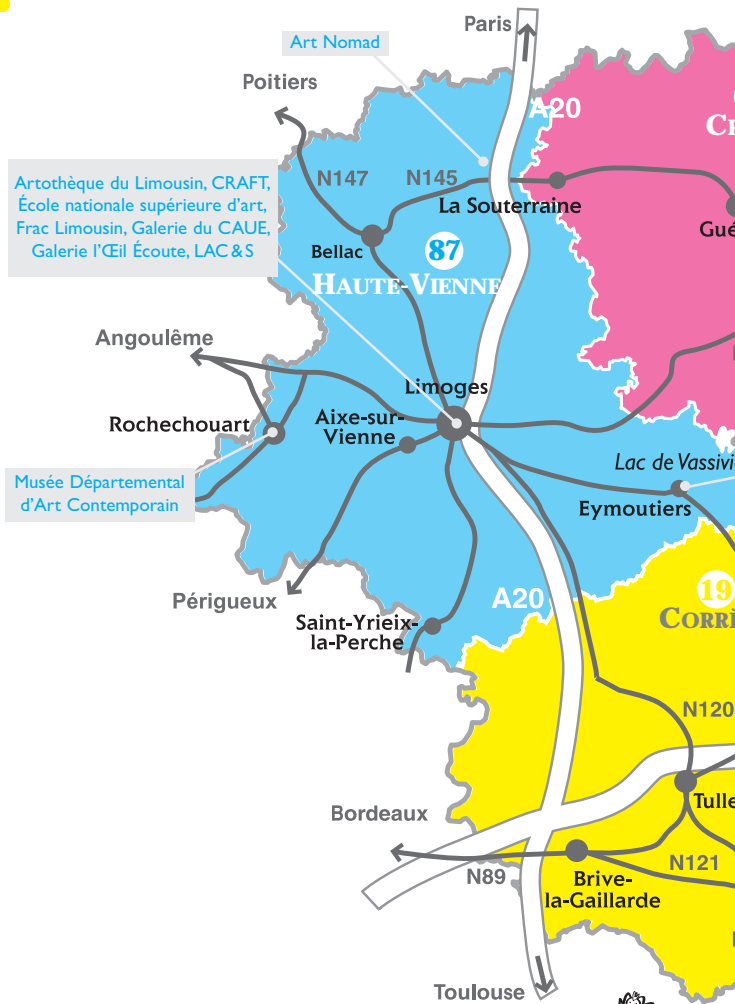
### **Sylvie Tubiana: Corps Espace Lumière**

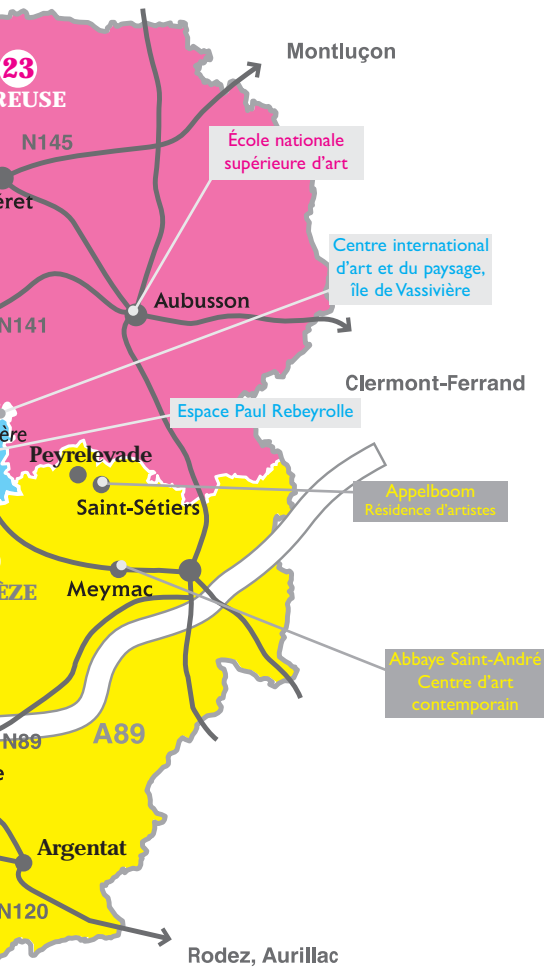
// 10 MARS - 4 AVRIL //

### **Herbert Elsky**

// 1<sup>ER</sup> AU 31 MAI //

### **Daflo**





#### Couverture :

Yves Chaudouët  
*Pigfish*, 2006  
 (de la série *peintures bavardes*)  
 Acrylique sur toile, 150x100 cm  
 Collection Frac Limousin /  
 photo : Domingo Djuric.  
 Exposition du 1<sup>er</sup> mars au  
 7 juin, Frac Limousin,  
 Limoges (p.27)

#### 4<sup>e</sup> de couverture :

Ensa Limoges © Joël Hubaut,  
 photo : di Folco

#### Crédits photos :

p.7 : galerie du CAUE, 2007  
 p.19 : ePR 2007  
 p.22 : Nicolas Pfeiffer  
 p.24 : Dide,  
 p.25 : droits réservés  
 p.26 : F. Le Saux  
 p.27 : Y. Chaudouët  
 p.28 : Morgane Legall

#### Conception graphique :

Terre-lune\* - Limoges

#### Impression :

GDS Imprimeurs - Limoges

#### Coordination :

Frac Limousin  
 Catherine Gonzalez

#### avec le soutien :

du Conseil régional du  
 Limousin et du Ministère  
 de la Culture et de la  
 Communication / DRAC  
 Limousin



