

A S T R

réseau
arts plastiques & visuels
nouvelle-aquitaine



2

agenda

Sept.
Déc.
—
2019

SOMMAIRE

- 1 - DEUX NOUVEAUX MEMBRES !
- 2 - LES MEMBRES DE ASTRE
- 3 - LES MEMBRES ET LES EXPOSITIONS
- 4 - LES RENDEZ-VOUS



Les films de Julie Chaffort mirent le paysage ; on y croise des hommes au destin tragique et des héros aussi beaux que les chants qui les accompagnent – peut-être pour en donner la mesure. Les gestes accomplis sont tout à la fois drôles et absurdes, l'avenir toujours incertain. L'artiste ouvre des univers parallèles, atemporels et insituables, où le monde se signale à nous par ses infimes déplacements et l'infinité de ses signaux – étrangement menaçants. Aussi Julie Chaffort réussit-elle l'exploit de ramener le sujet humain au même niveau que le paysage dans lequel il se trouve ; changeants et imprévisibles.

Photographie argentine prise pendant le tournage du film *Hot-Dog* réalisé en 2013 sur l'île de Vassivière dans le cadre de la résidence Le Château, au Centre International d'Art et du Paysage de Vassivière.

DEUX NOUVEAUX MEMBRES !

Avec le deuxième numéro de son agenda, Astre est heureux de vous faire découvrir les programmations culturelles et les propositions artistiques de deux nouveaux membres : Chabram² et Le Domaine des étangs – La Laiterie. Tous les deux situés dans le département de la Charente, ils font désormais partie des 72 acteurs qui constituent le réseau des arts plastiques et visuels de Nouvelle-Aquitaine.

Ce deuxième numéro inaugure également le principe d'une couverture dédiée à la valorisation d'un travail artistique. Vous découvrirez ainsi tous les quatre mois un artiste différent et une œuvre nouvelle. Pour cet agenda de septembre à décembre 2019, c'est une image tout en étrangeté et en légèreté qui a été choisie, tirée de l'œuvre vidéo *hot-dog* de Julie Chaffort.

Né en 2018, Astre a pour objectif d'accompagner et de valoriser la création et l'expression plastique, de rendre les productions artistiques accessibles à tous, et d'assurer le développement équitable, coopératif et solidaire du secteur. Le réseau soutient la liberté de création et la reconnaissance du travail de l'artiste. Il compte parmi ses membres de nombreux musées et centres d'art, artothèques, galeries associatives, collectives d'artistes, lieux de résidence, fonds documentaires et écoles d'art, ainsi que les Fonds régionaux d'art contemporain.



Chaque numéro renvoie à un membre de Astre. Cette même numérotation est utilisée dans la liste ci-contre, et dans les pages expositions.

LES MEMBRES DE ASTRE

- 1 Collectif ACTE Poitiers
- 2 Nyktalop Mélodie Poitiers
- 3 Les Ailes du désir Poitiers
- 4 En attendant les cerises Poitiers
- 5 Le Confort Moderne Poitiers
- 6 La Fanzinothèque Poitiers
- 7 Consortium Coopérative Poitiers
- 8 Rurart Rouillé
- 9 Château d'Oiron
Centre des monuments nationaux Oiron
- 10 Centre d'art La Chapelle Jeanne d'Arc Thouars
- 11 La Maison du Patrimoine Saint-Marc-la-Lande
- 12 Villa Pérochon - CACP Niort
- 13 L'Horizon La Rochelle
- 14 Centre Intermondes La Rochelle
- 15 Atelier Bletterie La Rochelle
- 16 Captures Royan
- 17 Chabram² Bellevigne
- 18 FRAC Poitou-Charentes Angoulême
- 19 La Laiterie - Domaine des Étangs Massignac
- 20 Musée d'art contemporain de la Haute-Vienne
Château de Rochechouart
- 21 Les rencontres d'art contemporain
du château de Saint-Auvent
- 22 Centre des Livres d'Artistes St-Yrieix-la-Perche
- 23 Espace Paul Rebeyrolle Eymoutiers
- 24 Centre international d'art et du paysage
de Vassivière Beaumont-du-Lac
- 25 CRAFT Limoges
- 26 Musée national Adrien Dubouché
Cité de la Céramique Limoges
- 27 PAN! Limoges
- 28 .748 Limoges
- 29 LAC&S - Lavitrine Limoges
- 30 FRAC-Artothèque Nouvelle-Aquitaine -
Limousin Limoges
- 31 ENSA - École Nationale Supérieure d'Art
de Limoges
- 32 art nOmad Arnac-la-poste
- 33 MJC La Souterraine La Souterraine
- 34 La Métive Moutier d'Ahun
- 35 Cité internationale de la tapisserie Aubusson
- 36 Quartier Rouge Felletin
- 37 La Pommerie Gentoux
- 38 Treignac Projet Treignac
- 39 Abbaye Saint André
Centre d'art contemporain - Meymac
- 40 Musée du Pays d'Ussel
- 41 Chamalot - Résidence d'artistes Chamalot
- 42 Peuple et Culture Corrèze Tulle
- 43 Pôle Expérimental des Métiers d'Art
de Nontron et du Périgord-Limousin Nontron
- 44 Agence culturelle départementale
Dordogne-Périgord Périgueux
- 45 Les Rives de l'Art Bergerac
- 46 POLLEN Monflanquin
- 47 Musée des Beaux-Arts de Libourne
- 48 MC2A Bordeaux
- 49 LUNIK Bordeaux
- 50 La Fabrique Pola Bordeaux
- 51 Documents d'artistes Nouvelle-Aquitaine
Bordeaux
- 52 Pointdefuite Bordeaux
- 53 Zébra3 Bordeaux
- 54 CAPC musée d'art contemporain
de Bordeaux
- 55 Musée des Arts décoratifs et du Design
Bordeaux
- 56 Connaissance de l'art contemporain Bordeaux
- 57 Silicone Bordeaux
- 58 Frac Nouvelle-Aquitaine MÉCA Bordeaux
- 59 L'Agence Créative Bordeaux
- 60 La Réserve - Bienvenue Bordeaux
- 61 Le musée imaginé Mérignac
- 62 Les arts au mur artothèque Pessac
- 63 La Forêt d'Art Contemporain Sabres
- 64 La Petite Escalère St-Laurent-de-Gosse
- 65 La Maison Bayonne
- 66 Le Second Jeudi Bayonne
- 67 COOP Bidart
- 68 Arcad Anglet
- 69 La Villa Beatrix Enea Anglet
- 70 CPIE Littoral basque - Nekatoenea
résidence d'artistes Hendaye
- 71 Centre d'art image/imatge Orthez
- 72 accès)S(cultures électroniques Pau

***LES MEMBRES
ET
LES EXPOSITIONS***

IN/OUT#3**De septembre à décembre****HORS LES MURS** – GALERIE ACTE, POITIERS

Le Collectif ACTE explore une formule Duo en invitant une commissaire d'exposition (Isabelle Henrion) à travailler avec un artiste du collectif (Guillaume Abdi) sous la forme d'une résidence de recherche et de création.

Guillaume ABDI, *Sans titre*, 2019.

Le Collectif ACTE est une association gérée par un collectif d'artistes souhaitant rassembler de nombreux professionnels de l'art contemporain mais aussi des personnalités issues d'autres horizons.

Il souhaite agir autour des enjeux de soutien à la présentation, à la production et à la médiation d'œuvres d'artistes proposant une démarche de recherche et de création ancrée dans un temps présent.

www.collectif-acte.fr

Siège social
16 Place Montbernage - 86000
POITIERS

T : 06 79 07 56 20
M : acte.collectif@gmail.com

Nyktalop Mélodie développe depuis 2001 une activité de programmation alternative de films, performances, concerts et toutes expérimentations audiovisuelles, notamment à travers le Festival OFNI.

L'association produit également ses propres créations et performances Live Cinema, tout en animant des ateliers sur différentes pratiques de l'image.

Nouvelle création 2019 en diffusion :
ADDITION, conte tout public
de live cinéma sonore et visuel.
Direction artistique :
Stéphane Le Garff & Nicolas Brasart

www.nyktalopmelodie.org

Siège social
22 Rue Thibaudeau - 86000
POITIERS

T : 05 49 45 85 82
M : ofni@nyktalopmelodie.org



Crédit : Nyktalop Mélodie

FESTIVAL OFNI #17
Festival de création visuelle**Du 14.11 au 17.11****HORS LES MURS** – POITIERS

Ouverture Festival OFNI#17, le jeudi 14 novembre à 21 h, à la Maison des étudiants de Poitiers.

Ciné-concert *La Jetée*, de Chris Marker, photo-conte SF interprété en direct par Chapelier Fou, Maxime Tisserand et Matt Elliott.

Valérie Jouve**Du 07.11 au 30.12****HORS LES MURS** - LA VITRINE, POITIERS

En écho à l'exposition que lui consacre la galerie Louise-Michel, Valérie Jouve, photographe et vidéaste, investit la Vitrine avec un arbre qu'elle approche comme un sujet vivant, comme «la figure singulière de l'humanité» (M.J Mondzain).

En partenariat avec la galerie Louise-Michel et la Ville de Poitiers.



Crédit : Valérie Jouve

Les Ailes du désir a pour objectif la promotion de l'art contemporain en direction du public le plus large en favorisant la rencontre entre l'œuvre, l'artiste et le public, en particulier au cours de visites et de voyages culturels.

Elle dispose aussi de La Vitrine, espace certes contraint mais qui offre à un artiste la possibilité d'investir un espace livré au regard curieux du passant.

www.lesaillesdudésir.fr

Espace d'exposition
49 Rue Jean-Alexandre - 86000
POITIERS

Visible depuis l'espace public

T : 06 67 28 45 66
M : info@lesaillesdudésir.fr



L'association met à disposition d'un artiste un appartement/atelier dans le cadre d'une résidence artistique d'une durée de trois mois.

Cet espace de création a la particularité d'une hétérotopie, c'est-à-dire d'un espace concret qui héberge l'imaginaire.

Cette action de résidence répond au besoin de l'artiste de pouvoir s'immerger dans une ville, ici Poitiers, et ainsi de confronter sa pratique autant que sa création au sein du corps social et urbain (rencontre avec les habitants).

La particularité de cette résidence permet d'offrir à ces artistes de renommée nationale et internationale une expérience de création s'articulant aussi bien sur le fait de vivre, d'habiter un espace, de créer, de rencontrer, de montrer et de diffuser dans un même lieu et temps de résidence.

www.lescerisesprod.com

Siège social
3 Rue du 125e-Régiment-d'Infanterie - 86000
POITIERS

M : residence@lescerisesprod.com

Landscape of beings

Du 12.10 au 19.01

**Jeanne Moynet
Mes sentiments distingués**

Du 18.10 au 1.12

Friche artistique pionnière depuis le début des années 1980, ce lieu de création au service des artistes réunit sur 8500 m² :

- 1 salle + 1 club**
- 1 entrepôt + 1 galerie**
- 1 fanzinothèque**
- 1 disquaire**
- 1 studio de création**
- 10 chambres + 2 studios de résidence**
- 2 locaux de répétition**
- 1 restaurant + 1 bar et 1 jardin**

www.confort-moderne.fr

185 Rue du Faubourg du Pont Neuf - 86000

POITIERS

Lun. > Ven. 12 h - 18 h

Sam. > Dim. 15 h - 17 h 30

Entrée libre

T : 05 49 46 08 08

M : box@confort-moderne.fr



La Fanzinothèque est une association consacrée à l'archivage et la valorisation des fanzines et micro-éditions.

Depuis 1989, elle conserve et valorise des publications issues du monde entier. C'est à la fois un lieu d'archivage unique au monde, avec une collection de plus de 50 000 ouvrages en consultation libre, et un lieu de création contemporaine, à travers des expositions d'artistes et de micro-éditeurs, des workshops et un atelier d'impression.

www.fanzino.org

Le Confort Moderne
185 Rue du Faubourg du Pont Neuf - 86000

POITIERS

Lun. > Ven. 12 h - 18 h

Entrée libre

T : 05 16 34 53 44

M : fanzino@fanzino.org

SWIFT Installation – d'Everyware

Jusqu'au 07.09

Incarnez une télécabine dans un jeu de courses et d'aventures surnaturelles. SWIFT parcourt le monde, liée à son câble, et se demande si en atteindre le bout signifie quelque chose. Une installation à la rencontre de l'art et du jeu.

David Selor Exposition

Du 12.11 au 01.02

Originaire de Cognac, David Selor peint depuis plus de 10 ans sur les murs. Il invente son personnage « Le Mimil » en 2013. Ses œuvres sont souvent qualifiées de singulièrement impersonnelles, ou de poésies urbaines.



Everyware, Swift, 2019.
Courtesy : Everyware

Intarse Exposition de Manon Neveu

Du 10.09 au 09.11

Créations mêlant la marqueterie et le moulage en plâtre. Plantes et animaux sont les métaphores poétiques de nos pensées et de nos croyances, nous invitant à observer un instant l'impalpable, à nous questionner sur le concept de l'illusion.

Créée en 2015, Consortium Coopérative est une Coopérative d'Activités et d'Emploi qui accompagne des porteurs de projets et des professionnels de la culture (artistes, auteurs, entrepreneurs) œuvrant plus particulièrement dans les secteurs suivants :

*Arts visuels,
Création numérique et multimédia,
Communication et médias,
Audiovisuel, Spectacle vivant,
Patrimoine, Artisanat d'art ...*

En 2018, Consortium Coopérative a ouvert une Galerie et Boutique en centre-ville de Poitiers : Plage 76.

www.consortium-culture.coop
www.facebook.com/Plage.76

Espace d'exposition
Plage 76
76 rue de la Cathédrale - 86000
POITIERS

Mar. > Sam. 11 h - 19 h

Entrée libre

T : 09 81 43 57 66

Art contemporain et action culturelle, création et éducation artistique constituent le socle du projet artistique de Rurart. Son implantation en milieu rural encourage le développement d'actions spécifiques de médiation.

Le centre d'art propose de nouvelles relations entre les visiteurs et les œuvres en dehors d'une structuration disciplinaire du savoir et des arts.



Vue de l'exposition *C'est arrivé demain, le retour*, Chapelle Henry IV (86), 2018.
Crédit : Le Miroir de Poitiers

C'est arrivé demain, le retour

Du 03.10 au 20.12

Conçue par le Miroir de Poitiers en 2018, l'exposition poursuit son voyage spatial à Rurart avec une nouvelle configuration, proposant une expérience interactive et immersive dans l'univers de la bande-dessinée de science-fiction.
En partenariat avec Le Miroir, Poitiers.

www.rurart.org

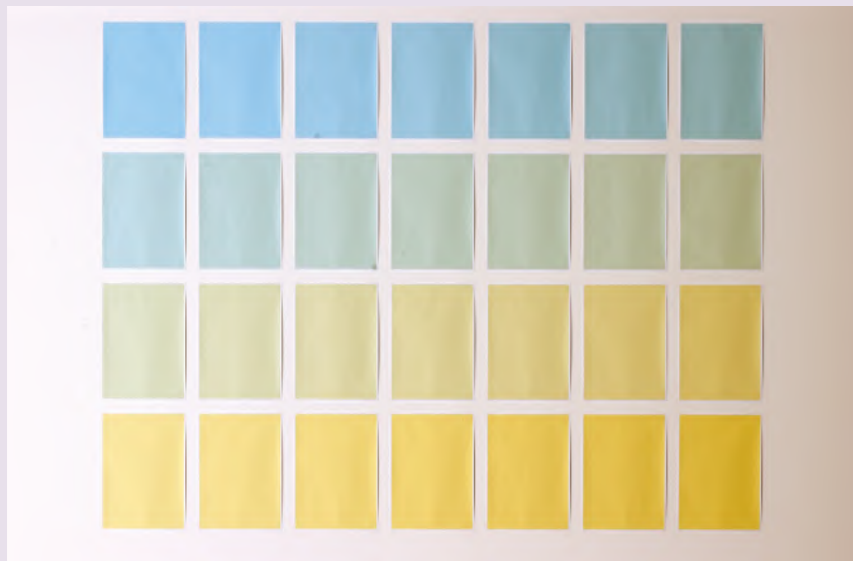
D150 - Lycée agricole Venours - 86480

ROUILLÉ

Mar. > Jeu. 10 h - 12 h / 14 h - 18 h

Entrée libre

T : 05 49 43 62 59
M : contact@rurart.org



Marie VINDY, *Sans titre, «Du bleu au jaune»*, 2000.
Coll. FRAC Poitou-Charentes. Crédit : Richard PORTEAU

Par le FRAC Poitou-Charentes - 18 **Construction / Déconstruction**

Jusqu'au 22.09

AU MUSÉE SAINTE-CROIX, POITIERS
Des étudiant.e.s en histoire de l'art de l'Université de Poitiers mettent en regard des œuvres du FRAC avec celles du Musée Sainte-Croix. J. Bennequin, M. Deneyer, J. Duplo, A. Molinero, P. Tosani et M. Vindy.

—
Mar. > Dim. 10 h-18 h / Plein tarif : 4,50€ /
Tarif réduit : 2,50€ / Gratuit le mardi et
1^{er} dimanche du mois

La galerie des Éclipses

Du 7.09 au 28.09

Après une résidence de création in situ, du 6 au 11 avril 2019, les artistes, Cyril Hernandez et Emmanuel Labard, présenteront l'installation sonore interactive La galerie des Éclipses.

Mari Batashevski

Du 16.11 au 12.01

L'artiste plasticienne présentera une installation spécifique réalisée pour le château d'Oiron qui questionnera la notion d'archéologie du futur.



La galerie des Éclipses, Château d'Oiron.
Crédit : Cyril Hernandez

**Le Château d'Oiron présente
l'alliance singulière d'une étonnante
collection d'art contemporain
fondée sur l'approche
des cabinets de curiosités
et d'un riche patrimoine
architectural et artistique
des XVI^e et XVII^e siècles.**

**Il s'y mène, chaque année,
une programmation de 3 à 4
expositions temporaires et autres
manifestations tournées
vers la création contemporaine.**

www.chateau-oiron.fr

10-12 Rue du Château-Oiron - 79100
OIRON PLAINE ET VALLÉES

Tous les jours 10 h 30 - 17 h 30 (octobre-mai)
Tous les jours 10 h 30 - 18 h 30 (juin-septembre)

Plein tarif 8€

Tarif réduit et groupes : 6,5€

Gratuité : - de 25 ans, personne handicapée
et son accompagnateur, demandeur d'emploi,
carte culture, ICOM, pass éducation

T : 05 49 96 51 25

M : oiron@monuments-nationaux.fr

Stéphane Vigny Arbre de rocaïlle

Jusqu'au 20.09

HORS LES MURS - PARC IMBERT, PARC FLORAL DE THOUARS

Dans le jardin des curiosités du Parc Imbert, en collaboration avec Philippe Le Féron, Stéphane Vigny met en scène un arbre de rocaïlle : de la famille des feuillus, il est haut d'une quinzaine de mètres et a la particularité d'être abattu et tronçonné en billon.

Résidence de Benoit Pierre L'Épicerie

Du 09.09 au 22.09

HORS LES MURS - L'ÉPICERIE, 3 RUE SAINT-MÉDARD, THOUARS

Pendant sa résidence, l'artiste installe son atelier et une sélection d'œuvres au 3, rue Saint-Médard.

Lun. > Dim. 9 h - 12 h / 14 h - 17 h

Stéphane Vigny Bois

Jusqu'au 27.10

Stéphane Vigny a déjà exploité la forme du tonneau, les fûts se muant en éléments de batterie, en mobilier aristocratique, en minibar, en éclairage plafonnier. À la chapelle Jeanne d'Arc, il opère un nouveau détournement d'envergure...



Stéphane VIGNY, Bois, 2019.

Les artistes invités au centre d'art s'approprient l'espace en créant une œuvre originale conçue pour le lieu, une chapelle néo-gothique.

Développant un projet culturel ambitieux, le centre d'art prend en compte et sa situation géographique et son enveloppe architecturale et s'emploie à créer une rencontre chaque fois renouvelée et enrichie.

Le centre d'art a reçu le label "Centre d'art contemporain d'intérêt national" par le ministère de la Culture.

www.cac.thouars.fr

2 Rue du Jeu de Paume - 79100
THOUARS

Mar. > Dim. 14 h - 18 h (mars à mai)
Mar. > Dim. 14 h 30 - 18 h 30 (juin à octobre)

Entrée libre

T : 05 49 66 66 52
M : arts-plastiques@ville-thouars.fr

La Maison du Patrimoine accueille depuis une dizaine d'années des expositions d'artistes professionnels dans la Commanderie des Antonins.

Situé entre Niort et Parthenay, sur les chemins de Saint Jacques de Compostelle, ce monument historique dispose de 4 salles d'exposition (environ 350 m²) sur 3 niveaux. Une médiation est proposée pour chacune des expositions présentées.

www.maison-patrimoine.fr

1 Rue des Antonins - 79310
SAINT-MARC-LA-LANDE

Sept. : Mer. > Dim. 11 h - 19 h
Oct. : Jeu. > Dim. 14 h - 18 h

Participation libre

T : 05 49 63 43 31
M : contact@maison-patrimoine.fr



George BODOCAN, À la recherche du soleil (détail), 2018 - 2019.
Crédit : George Bodocan

Le Refuge À la recherche du soleil

Jusqu'au 20.10

Présentée par George Bodocan, cette exposition est une rétrospective de son travail. Elle raconte son trajet artistique et le contexte social qu'il vit dans son pays d'adoption, la France.

**Le corps est la pesanteur
Points de vue du Réseau
Diagonal sur l'engagement en
photographie**

Du 27.09 au 23.11

L'anniversaire de Diagonal, dont la Villa Pérochon est adhérente, et la rentrée culturelle de Niort avec le festival de danse Panique au Dancing, nous incitent à questionner les propos photographiques sur le thème de l'engagement et du corps. Un commissariat de Pascal Beausse, responsable de la collection photographie du CNAP. En partenariat avec le Réseau Diagonal, le CNAP et l'ADAGP.

**Méchain, Plossu, Fleischer,
Garcin, Mercadier, Rondepierre,
Fastenaekens, Wilson-Pajic...
La collection Bernard LAJOT**

Du 07.12 au 15.02

Au cours de ses nombreuses visites à la Villa Pérochon, François Méchain nous a fait rencontrer son ami et collectionneur Bernard Lajot. J'ai pu parcourir sa fantastique collection... 130 œuvres photographiques, 50 artistes...



François MÉCHAIN, *Sculpture-fiction n°7*, 1988. Photo N&B sur aluminium 160x115cm, in situ, sculpture éphémère, feuilles de chêne.

Crédit : François Méchain

*La Villa Pérochon - Centre d'art
contemporain photographique
d'intérêt national à Niort,
est un lieu permanent
d'expositions de photographies.*

*Sa programmation s'oriente
vers la photographie contemporaine
tout en mettant l'accent
sur les artistes émergents.*

*Pôle ressources :
résidences, soutien au projet,
atelier de production,
actions culturelles...*

www.cacp-villaperochon.com

64 Rue Paul-François Proust - 79000

NIORT

Mer. > Sam. 13 h 30 - 18 h 30

Entrée libre

T : 05 49 24 58 18

M : accueil@cacp-villaperochon.com

*L'Horizon est une structure
de recherches et de créations
artistiques autour des arts
contemporains, organisée
autour d'un collectif
d'artistes professionnels.
L'Horizon s'engage en faveur
des artistes qu'il défend,
en leur donnant les moyens
de produire et présenter leur(s)
création(s) dans un espace adapté.*

*1 lieu de diffusion artistique
(plastique et spectacle vivant)
1 lieu de production,
résidences et recherches
1 lieu de formation
(ateliers artistiques)*

*2 festivals : l'Horizon fait le Mur
et Les Traversées.*

www.l-horizon.fr

Chaussée Ceinture Nord La Pallice - 17000

LA ROCHELLE

Lun. > Ven. 10 h 30 - 13 h / 14 h - 18 h

Tarifs en fonction des événements

T : 06 98 97 07 09

M : contact@l-horizon.fr



**Exposition HILDEBRANDT
Collectif l'Horizon**

Dans le cadre de la sortie de îLeL

Du 13.09 au 16.09

HORS LES MURS - BELLE DU GABUT
Exposition des artistes plasticiens
de l'Horizon (Magdalena Lamri, Thomas
Devaux, Johann Fournier, Julien Jaffré,
Daniel Nouraud) dans le cadre de la sortie
de l'album de Hildebrandt, îLeL.

Leticia Lopes (Porto Alegre, Brésil)

Du 13.09 au 04.10

Recherche d'images tournées vers les représentations religieuses, mystiques et mythologiques. Voir la peinture par le moyen des théories anthropologiques sur ses origines, intérêt aux questions des limites et des failles du langage.

En partenariat avec Prefeitura de Porto Alegre, Ministério da Cidadania – Governo Federal et Timac Agro. Avec le soutien logistique du Géant des Beaux-Arts.

IGOR KOTUKOV (RUSSIE)

Du 03.12 au 20.12

Dans le cadre d'un jumelage entre La Rochelle et Petrozavodsk et des festivités liées à la réouverture de l'Hôtel de Ville de La Rochelle.

En partenariat avec la Ville de La Rochelle et la ville de Petrozavodsk.



Leticia LOPES, *Pitura para aparição II.*

Jill Paz (Philippines) et retour de résidence d'Annabelle Munoz (France)

Du 11.10 au 30.10

Annabelle Munoz réalise des mises en scène photographiées à Manille, nourries par le théâtre, la peinture, la sculpture. Jill Paz : photos et installations VDO de recherche anthropologique sur l'architecture militaire du XVIIe siècle. En partenariat avec l'Alliance française de Manille et la galerie Mabini (Manille).

Le Centre Intermondes est un espace international de résidence artistique dédié à la création contemporaine sous toutes ses formes (plastiques, numériques, musicales, littéraires...).

Devenu un espace privilégié de débats et de rencontres, il met en lien les résidents venus du monde entier avec les acteurs culturels de La Rochelle et de Nouvelle-Aquitaine.

Il accompagne également des artistes du territoire dans leurs projets de résidence à l'étranger.

www.centre-intermondes.com

11bis Rue des Augustins - 17000

LA ROCHELLE

Lun. > Ven. 10h - 18h

Entrée libre

T : 05 46 51 79 16

M : contact@centre-intermondes.com

www.atelierbletterie.fr

11ter Rue Bletterie - 17000

LA ROCHELLE

Mar. > Sam. 11h - 19h

Entrée libre

T : 06 24 77 16 80

M : atelier.bletterie@gmail.com

Cette association gère 8 ateliers d'artistes et une galerie d'art contemporain, situés au cœur du quartier historique de La Rochelle.

Des ateliers et stages sont proposés régulièrement ainsi que des événements ponctuels (concerts, performances...).

La gestion du lieu est assurée par les artistes résidents et le président.

Mélanie Duchaussoy (04300 Pierrerue)

«Crève cœur»

Du 06.09 au 21.09

Formé à l'école du livre et de la gravure, l'univers de Mélanie Duchaussoy est fait d'encre et de papiers. Ses séries confient des bribes d'histoires constituées de petits faits, cailloux transformés en de riches figurines.

Christmas Shop

Du 06.12 au 24.12

Les résidents & des invités extérieurs proposent une boutique de leurs créations pour des cadeaux de Noël originaux (dessin, collage, illustration, gravure, plush-art, peinture, sculpture, encre, street-art, design...)

Ranou Kadi (La Rochelle - 17)

Du 04.10 au 20.10

Que ce soit par la matière, par la couleur ou l'éventuel sujet induit, Ranou Kadi espère provoquer une vibration chez le «regardeur», quelle que soit sa nature, esthétique ou interrogative.



Mélanie DUCHAUSSOY, *Lion*, 2019.
Crédit : Mélanie Duchaussoy

Entre arts plastiques et cinéma, Captures développe des actions de production, diffusion et formation en arts visuels avec pour support : des résidences internationales, l'accompagnement d'artistes, la programmation du centre d'art contemporain de Royan, et la constitution d'un catalogue de productions cinématographiques.

www.agence-captures.fr

19 Quai Amiral Meyer - Voûtes du Port - 17200

ROYAN

Mar. > Dim. 15 h - 18 h

Entrée libre

T : 05 46 39 20 52

M : contact@agence-captures.fr



Commémoration Prêthume #1 : À Robert, 2017.
Collection / Fonds : Le Poisson Qui Grogne Production

« J'avais vingt ans et je ne laisserai personne dire que c'est le plus bel âge de la vie ! »
Paul Nizan.

Du 12.10 au 03.11

À quai sur le port de Royan au milieu des restos, l'équipe de Captures fête en 2019 les 20 ans de l'inauguration de son centre d'art par une rétrospective, une accolade, une révolution sur elle-même et sur la vie d'une petite boutique culturelle.

À nos artistes

Du 09.11 au 12.01

— « Est-ce que ça va faire une oeuvre ? », ce qui importe, c'est la vie qu'on vit. Comment la rendre intéressante, bizarre, dense.
— Tu es très influencé par les situationnistes.
— Bien entendu. Soit on essaie de situer une source, un fonctionnement de la performance originaire, dans une visée procédurière, soit on considère l'art comme une dynamique d'effacement. Comme un processus de disparition.

Sandra Lucbert, *Mobiles*, Flammarion, 2013.



Sarah JONES, *The Dining Room (Francis Place) VI*, 1997. Photographie couleur sur aluminium, 150 x 150 cm. Collection FRAC Poitou-Charentes.
Photo : Richard Porteau

Par le FRAC Poitou-Charentes - 18 *Stranger Things*

Du 09.11 au 05.01.20

À LA TOUR DE LA LANTERNE ET À LA CHAPELLE DES DAMES BLANCHES, LA ROCHELLE

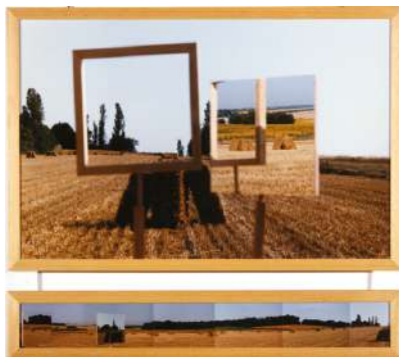
Une expérience hors du commun pour 2 lieux hors du monde et hors du temps. D. Coindet, E. Dubien, G. Durviaux, T. Fivel, S. Holt, M. Honert, S. Jones, J. Kassay, M. Mihindou, T. Mouraud, H. Pitz, D. Schlier, N. Talec, P. Tosani et E. Venn.

En partenariat avec le Centre des Monuments Nationaux et la ville de La Rochelle.

Terrain sensible
Des œuvres de la collection
du FRAC Poitou-Charentes
s'exposent à L'ÉCOLE

Du 28.09 au 27.10

Grâce aux jeux poétiques ou formels avec le paysage, de leurs désignations critiques du rapport de l'homme à la nature ou encore, de procédés relevant de l'alerte, les œuvres exposées affichent toutes une relation sensible à l'environnement. En partenariat avec le Frac Poitou-Charentes.



Gabriel VERGER, *Moissons soleils*, 1981. Collection du FRAC Poitou-Charentes.
Crédit : Gabriel Verger

L'art pour tous.

Depuis 2013,
l'association CHABRAM²
ouvre les portes d'une ancienne
école communale à l'art
contemporain au cœur
des vignes de Cognac.

Le pôle artistique, dénommé
L'ÉCOLE favorise les échanges
entre artistes, œuvres et
visiteurs grâce à des expositions
temporaires, des résidences
artistiques et des actions
culturelles impliquant
largement jeune public
et personnes dépendantes.

www.chabram.com

L'ÉCOLE - Centre d'art contemporain
9 rue Jean Daudin - Touzac - 16120
BELLEVIGNE

Lors des expositions :
Sam. > Dim. 14 h 30 - 18 h 30

Entrée libre

T : 05 45 91 63 89
M : contact.chabram@gmail.com

Les FRAC sont des collections
publiques initiées il y a 35 ans
dans le cadre de la politique
de décentralisation visant
un accès à l'art contemporain
partout en France.

Le FRAC Poitou-Charentes
s'organise en 2 sites
à Angoulême et Linazay.
Ses missions premières sont :
constituer une collection
internationale / diffuser les œuvres
par des expositions et des prêts /
rendre l'art actuel accessible à tous.

www.frac-poitou-charentes.org
63 Boulevard Besson Bey - 16000
ANGOULÊME

Mar. > Sam. 14 h - 18 h
Et le premier dimanche du mois

Entrée libre

T : 05 45 92 87 01
M : info@frac-poitou-charentes.org

**THE PLAYER : programme de
vidéos**

Carte blanche à Dhmr

Jusqu'au 14.09

Une programmation de vidéoclips
du label musical Dick head man Records
concoctée par Serge Comte, artiste
de la collection du FRAC Poitou-Charentes
et présent dans l'exposition Tympanrétine.

Tympanrétine

Jusqu'au 14.12

Tympanrétine explore les liens entre
musique et arts visuels. M. Aubry,
G. Baxter, S. Comte, T. Donnelly,
S. Engramer, N. Fenouillat, Y. Grolleau,
B. Lavier, É. Lesourd, P. Lièvre, T. Mouillé,
U. Rondinone.



Ugo RONDINONE
N° 87 Dreissigsternovemberneunzehnhundertsechundneunzig, 1996.
Coll. FRAC Poitou-Charentes. Crédit : Christian VIGNAUD

THE PLAYER : Alors on danse Programme de vidéos

Du 17.09 au 14.12

17.09 – 12.10 Pierre Thoretton, *Ciao Mama*, coll. FRAC Poitou-Charentes
15.10 – 17.11 Aurélie Ferruel / Florentine Guédon, *Danse avec le cul*, coll. fonds départemental d'art contemporain 35
19.11 – 14.12 Pierre Thoretton, *Dancing Queen*, coll. FRAC Poitou-Charentes

Exposition

Du 09.10 au 27.11

HORS LES MURS – COLLÈGE VIEILLES VIGNES, COZES

Une classe de 3ème s'implique dans la sélection des œuvres et dans la médiation de cette exposition sur le thème du voyage présentée dans la salle d'exposition de leur collège.
En partenariat avec le collège Vieilles Vignes de Cozes.

La distance les relie

Du 22.09 au 21.02

Conçue comme un support d'expérimentation pour les enseignants et leurs élèves, l'exposition est ouverte aux groupes sur rendez-vous.
K. Andreassian, R. Barontini, H. Callahan, S. Danesh, J. Gerz, P. Joseph, P. Klasen, R. Kolle, F. Zocco...

En différé

Du 24.09 au 08.12

HORS LES MURS – MUSÉE D'ANGOULÊME
En noir et blanc, des œuvres du FRAC infiltrent les collections en écho à la mise à distance muséale. Avec Giulia Andreani, Fayçal Baghriche, Etcétera, Craigie Horsfield, Pierre Jahan, Ian Simms et Erwan Venn.
En partenariat avec le Musée d'Angoulême.

Voir également les expositions
Construction / Déconstruction en Vienne
Stranger Things en Charente-Maritime
Terrain sensible à Chabram² - 17
Un Monde, un seul, pour demeure en Dordogne

La Lumière des Mondes

Jusqu'au 15.12

Au travers d'œuvres d'artistes internationaux, l'exposition « La Lumière des Mondes » vise à incarner et à célébrer le lien entre les êtres au-delà de la simple filiation. La Nature engendre la Création, la Lumière permet de la révéler.



Exposition *La Lumière Des Mondes*, 2019.
Crédit : Arthur Pequín

Au cœur de la Charente, le Domaine des Étangs s'étend sur 1 000 hectares de Nature préservée.

C'est un lieu hors du temps où chaque instant se contente de suivre celui des saisons et de la Nature.

Si chaque pierre a été restaurée dans le respect des savoir-faire traditionnels, la grande diversité des œuvres d'art contemporaines qui le parsèment donne au Domaine un air d'entre-deux : cet espace calme et serein qui unit hier et demain dans un éternel présent.

<https://domainedesetangs.com/>

La Laiterie du Domaine des Étangs - 16310
MASSIGNAC

Mer. > Dim. 14 h - 18 h
Et les jours fériés

Entrée gratuite sur réservations

T : 05 45 61 85 00

M : reservations@domainedesetangs.com

Raoul Hausmann et les poésies expérimentales européennes (1945-1971)

Exposition ayant reçu le label d'intérêt national

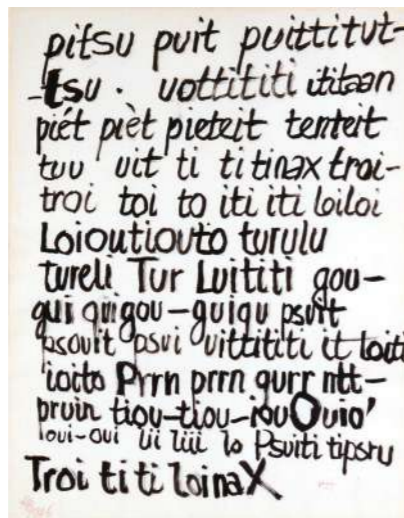
Du 04.10 au 15.12

Confiée à l'historien Michel Giroud, cette exposition présente les liens d'Hausmann avec les scènes françaises et internationales depuis 1945 à travers une sélection d'œuvres (peintures, dessins, collages) et d'archives inédites.

Les enfants de Saturne

Du 04.10 au 15.12

Cette présentation de la donation Agnès Rein au musée d'un ensemble exceptionnel de 85 œuvres proposera une ballade autour du motif saturnien entre les mythologies individuelles et l'imaginaire mélancolique.



Raoul HAUSMANN, Poème phonétique (Pitsu puit), 1946. Collection du musée d'art contemporain de la Haute-Vienne, château de Rochechouart.
Crédit : Musée

Installé depuis plus de 30 ans dans un château médiéval, le Musée est un des lieux majeurs de l'art contemporain en France.

Il développe au travers de sa collection permanente et de ses expositions temporaires une relation privilégiée au paysage et à l'histoire ainsi qu'à l'artiste Dadaïste Raoul Hausmann.

www.musee-rochechouart.com

Place du Château - 87600
ROCHECHOUART

Tous les jours 10h - 12h30 / 14h - 17h
Fermé le mardi

Plein tarif : 4,60 €
Tarif réduit : 3 €

Gratuit : - 18 ans, étudiants en art, demandeurs d'emploi, personnes en situation de handicap

T : 05 55 03 77 77



Pierre DEBIEN, Merveilleuse Mélusine - Vouvant contre une dornée de merveilleux, 2019

Pendant cette période, les artistes sont à l'œuvre dans leurs ateliers ou au château pour préparer les expositions personnelles en cours, les interventions scolaires 2019/2020 ou pour préparer l'exposition collective de l'été 2020.

Des rencontres permettent aux artistes de confronter leurs expériences et de transmettre des informations (formation, possibilités d'exposition...).

www.chateaudesaintauvent.com

Château de Saint-Auvent - 87310
SAINT-AUVENT

T : 06 03 89 20 50
M : annick17debien87@gmail.com

**La collection, 20 ans
d'enrichissements
Quatrième épisode : Hans
Waanders**

Jusqu'au 28.09

Philippe Clerc. Revue OX

Du 16.10 au 22.01

Veit Stratmann

Du 16.10 au 30.11

**Scripts/Partitions/Notations/
Happenings/Events**

Dick Higgins

Jusqu'au 28.09

Joseph Wouters

Du 11.12 au 18.01



*Le CDLA est la 3e collection
française de livres et documents
d'artistes avec 6 000 pièces.*

*C'est aussi un lieu ressource
proposant une programmation
d'expositions et d'événements.*

www.cdla.info

1 Place Attane - 87500
SAINT-YRIEIX-LA-PERCHE

Mer. > Sam. 11 h - 13 h / 14 h - 18 h 30

Entrée libre

T : 05 55 75 70 30
M : info@cdla.info

*Lieu unique, ample et lumineux,
le centre d'art abrite un
fonds permanent de plus de
80 œuvres de 1948 à 2005,
parmi les plus significatives
du travail de cet artiste hors normes.*

*Un large choix dans la collection
est présenté à l'année.*

www.espace-rebeyrolle.com

Route de Nedde - 87120
EYMOUTIERS

Tous les jours 10 h - 18 h
En décembre 10 h - 17 h

Plein tarif : 6 €
Tarif réduit : 3 €

Entrée gratuite : - 12 ans, carte ICOM,
carte de presse, abonnés

Entrée gratuite
le premier dimanche du mois
(sauf septembre)

T : 05 55 69 58 88
M : espace.rebeyrolle@wanadoo.fr



Ouattara WATTS, *Barouh*, 1994, technique mixte sur bois.
Crédit : J.-L. LOSI © Espace Paul Rebeyrolle 2019. Coll. privée

**Ouattara Watts
Résonances**

Jusqu'au 17.11

Puisant dans ses origines
et ses expériences cosmopolites,
ses toiles tissent et mélangent
les traditions africaines, l'art moderne
et contemporain occidental, l'influence
des peintres et des compositeurs
les plus géniaux du 20ème siècle.

**Paul Rebeyrolle
La collection permanente**

Jusqu'au 30.12

La collection s'enrichit au fil du temps
et présente à l'année, des peintures
et des sculptures aux formats
impressionnants, où s'expriment
tous les sens et toute la générosité
des matières.

De l'île au monde Créer à Vassivière

Jusqu'au 03.11

Cette exposition collective des résidences de recherche depuis 2012 propose de revenir sur 7 années de récits d'expérimentations et de recherches qui ont, à partir d'une île, radicalement transformé notre vision du monde.

Le 2^e volet de cette exposition sera présenté conjointement au FRAC Nouvelle-Aquitaine MÉCA - 57 dans le cadre de l'exposition inaugurale Il est une fois dans l'Ouest.

Vassivière Utopia

Parcours permanent

6 créations architecturales et paysagères en accès libre dans le pays de Vassivière. Avec le soutien du mécénat de la Caisse des Dépôts.



Michael PRENTICE, *Sans titre (détail)*, 1983, Bois de sculptures de l'île de Vassivière.
Crédit : Barbara Fecchio

Lieu de référence pour l'art contemporain, trois expositions sont programmées annuellement, prolongées par des projections, conférences et débats propices au partage d'expériences.

Espace de créativité ouvert à tous, le Centre d'art possède une collection de sculptures à ciel ouvert unique au monde.

www.ciapiledevassiviere.com

île de Vassivière - 87120

BEAUMONT-DU-LAC

Mar. > Ven. 14 h - 18 h

Sam. > Dim. et jours fériés 11 h - 13 h / 14 h - 18 h

En juillet-août • tous les jours 11 h - 13 h / 14 h - 19 h

Tarif plein 4 €

Tarif réduit 2 €

T : 05 55 69 27 27

M : communication@ciapiledevassiviere.com



Nathalie TALEC, *The One Who Feels Blushing, avec rougissement*, 2019.
Crédit : Marc Damage

CRAFT - Centre de Recherche sur les Arts du Feu et de la Terre - « laboratoire d'idées » dont la mission principale est de concéder à l'utilisation de la céramique une place singulière dans l'art contemporain, à travers des collaborations avec des artistes.

Dans le cadre de l'invitation faite à Nathalie Talec, l'artiste et le CRAFT ont collaboré à la réalisation d'une œuvre en porcelaine, à échelle 1, prenant comme modèle une fillette. Entre défi artistique et défi technique, l'idée était d'obtenir sur la surface de ses joues un léger rougissement afin de produire un sentiment à la fois sensible et émotionnel. L'œuvre est exposée dans l'exposition « Coup de Foudre » consacrée au duo Talec Hyber, présentée jusqu'au 20 octobre 2019 à la Fondation EDF à Paris.

CRAFT collabore également avec Ghada Amer, Claire Tabouret, Hicham Berrada, François Azambourg sur différentes créations.

www.craft-limoges.org

Siège social et atelier
142 Avenue Émile Labussière - 87100

LIMOGES

Ouverture exceptionnelle
exclusivement sur rendez-vous

T : 05 55 49 17 17

M : contact@craft-limoges.org

Formes vivantes

Du 09.10 au 10.02

Autour d'une sélection exceptionnelle de plus de deux cents œuvres contemporaines et historiques, l'exposition Formes vivantes explore les liens surprenants qui unissent le vivant et la céramique.



Claire LINDNER, *Tangled up in green n°2*, grès émaillé, 2017. Courtesy Galerie de l'Ancienne Poste.
Crédit : Anthony Girardi

Le musée présente les chefs-d'œuvre de l'histoire de la céramique de l'Antiquité jusqu'à nos jours.

L'accrochage des salles consacrées à la création contemporaine a été récemment renouvelé grâce à des dépôts et des nouvelles acquisitions, avec notamment les œuvres d'artistes comme Elmar Trenkwalder, Ettore Sottsass, Johan Creten, Wim Delwoye, Elsa Sahal.

www.musee-adriendubouche.fr

8bis Place Winston-Churchill - 87000 LIMOGES

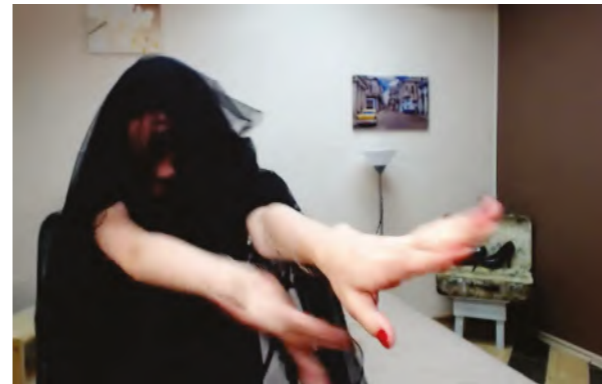
Tous les jours 10 h - 12 h 30 / 14 h - 17 h 45
Fermé le mardi

Plein tarif : 7 €

Tarif réduit et groupe (+ 15 personnes) : 5 €
Gratuit : - 26 ans, enseignants, demandeurs d'emploi, bénéficiaires du RSA

Entrée gratuite
chaque premier dimanche du mois.

T : 05 55 33 08 50
M : contact@limogesciteceramique.fr



SPECTRES

« Écrire des lettres, c'est se mettre nu devant les fantômes ; ils attendent ce moment avidement. Les baisers écrits ne parviennent pas à destination, les fantômes les boivent en route. » Kafka

« Un spectre hante l'Europe : le spectre du communisme. » Marx

D'un côté, l'idée que les nouveaux médias peuvent nous mettre en connexion avec un au-delà inaccessible à nos sens. Photographie d'ectoplasmes, messages extraterrestres...

De l'autre, le spectre d'un communisme toujours à venir, parce que jamais réellement advenu - les images des existences spectrales qui font nos actualités : murs et migrants, travailleurs pauvres, soutiers de l'internet...

Faisons l'hypothèse d'une liaison possible entre ces deux séries d'apparitions.

Expositions, résidences d'auteurs, ateliers.

www.pan-net.fr

Siège social
8, Rue de Brettes - 87000
LIMOGES

M : 43210pan@gmail.com

Tokyo Drift

Du 11.09 au 08.10

Un minimalisme brutal et une opulence décorative / un dimanche au buffet à volonté asiatique après un rasso tunning / une waifu dans une grosse cylindrée.

22

Du 17.10 au 15.11

.748 et l'Irrésistible Fraternité présentent l'exposition « 22 » qui met en lumière le travail de l'artiste plasticienne Isabelle Braud.

Les yeux dans les étoiles, les pieds dans la crasse

Du 05.12 au 09.01

Cette exposition de fin de résidence présentera le travail de l'artiste Stefan Eichhorn.



Stefan Eichhorn, *Les yeux dans les étoiles, les pieds dans la crasse.*

L'association .748 rassemble plusieurs créateurs des arts visuels au sein d'un atelier hybride et pluridisciplinaire : l'atelier .748.

Ensemble, ils œuvrent avec d'autres acteurs du territoire par le biais de collaborations artistiques et militent pour la diffusion des arts visuels par la mise en place d'expositions.

www.748.fr

8 Rue Charles Gide - 87000
LIMOGES

Durant les expositions
Lun. > Ven. 14 h - 18 h

Entrée libre

T : 06 86 94 09 43
M : contact@748.fr

L'association Limousin Art Contemporain & Sculptures propose, depuis 2003 dans son lieu Lavitrine et hors région, des expositions et événements comme autant d'enjeux de croisements pour une émulation et un soutien à la jeune création.

www.lavitrine-lacs.org

4 Rue Raspail - 87000
LIMOGES

Mer. > Sam. 14 h 30 - 18 h 30

Entrée libre

T : 05 55 77 36 26
M : lavitrine.limoges@gmail.com

**Plein Air, Laure Subreille
Restitution de la Résidence < 3**

Jusqu'au 19.09

«Plein air» est un projet entre musique et vidéo, né d'une série d'entretiens avec un ethno-musicologue. L'artiste a imaginé un projet de cérémonie contemporaine autour d'un même instrument : le synthétiseur.

En partenariat avec Zébra3 - 53 et le Confort Moderne - 5

**AUTRES « MULTIPLES »
JM Berguel, Bernard Calet,
Vincent Carlier, Kristina Depaulis,
Florent Lamouroux, Eloïse
Le Gallo, Lidia Lelong
et Dominique Thébault**

Du 07.12 au 25.01

Un projet de création de volumes sériels réalisés par des artistes contemporains en collaboration avec des entreprises et des ateliers de porcelaine installés en Limousin.

**Playtime
Une exposition de Guillermo
Mora, Hisae Ikenaga, Jean
François Leroy, Miguel Angel
Molina**

Du 01.10 au 29.11

Le jeu permet de détourner des objets ordinaires de toute fonctionnalité, utilité et rationalité : ce détournement rapproche à son tour les ontologies du jeu, du langage et de la création, sous le prisme d'une même technique créatrice.

Actions, séries, multiples

Du 07.12 au 25.01

Vous êtes amateur d'art et à la recherche d'objets singuliers pour les fêtes de fin d'année ?

Nous vous proposons photos, sérigraphies, dessins, petits objets manufacturés, multiples, actions, performances et lectures de nombreux artistes.

Collection en mouvement Rouge

Jusqu'au 14.09

HORS LES MURS - COMMUNE DE SAUVIAT SUR VIGE, HAUTE-VIENNE

Œuvres de : Jean Michel Alberola, Henri Cueco, Alain Doret, Mimmo Rotella, José Maria Sicillia ...

En partenariat avec le FACLIM et la commune de Sauviat sur Vige.



José Maria SICILLIA, *Les mille nuits et une I*, 1996. Collection du FACLIM ©DR

Voir également les expositions

L'art en lieu, Art & Bibliothèque en Creuse

Approches ethnographiques au Musée du Pays d'Ussel - 40

La mémoire ouvrière en Corrèze

Un Monde, un seul, pour demeure en Dordogne

Le FRAC-Artothèque rassemble plus de 6200 œuvres dans ses collections (FRAC, Artothèque, FacLim), organise des expositions, des actions culturelles et des projets en partenariat.

La collection Artothèque est accessible au prêt pour les particuliers, les collectivités et entreprises à travers quatre relais sur le territoire régional.

Le FRAC-Artothèque est amené à agir sur l'ensemble de la Nouvelle-Aquitaine, en privilégiant son territoire de proximité.

www.fracartothequelimousin.fr

Siège social
27 Boulevard de la Corderie - 87000
LIMOGES

T : 05 55 45 18 20
M : contact@fracartothequelimousin.fr

L'ENSA, École Nationale Supérieure d'Art de Limoges, appartient au réseau Grand huit des écoles supérieures d'art publiques de la Nouvelle-Aquitaine.

Elle dispense un enseignement et développe des actions de recherche dans les champs de l'art et du design, en affirmant ses spécificités liées à la céramique et au bijou contemporain.

www.ensa-limoges.fr

19 Avenue Martin Luther-King - 87000
LIMOGES

Ouverture en fonction des événements

Entrée libre

T : 05 55 43 14 00
M : contact@ensa-limoges.fr



Post-diplôme KAOLIN 2018-2019 en Chine, Séverine Hubard ENSA Limoges 2018.

Exposition du post-diplôme Kaolin 2018/2019

Du 01.10 au 30.09.20

HORS LES MURS - PARC VICTOR THUILLAT, LIMOGES

Après un séjour de 3 mois à Jingdezhen, capitale de la céramique chinoise suivi de 6 mois au sein de l'ENSA, l'équipe du post diplôme KAOLIN est fière de présenter ses créations spécialement réalisées pour le parc Victor Thuillat pour 1 an.

L'association art nOmad est un centre d'art d'intervention sans murs doté pour ses actions sur l'espace public ou privé d'un camion conçu sur mesure - le Véhicule art nOmad - pionnier en France des dispositifs d'art contemporain itinérants.

Pour fêter ses 20 ans, elle lance un appel à contributions artistiques ouvert à tous :

Que vous soyez petit en taille ou grand en âge, amateur éclairé ou érudit hors pair, pur réfractaire ou défenseur invétéré de l'art contemporain, envoyez-lui par mail ou voie postale une composition originale libre de droits (dessin, peinture, collage, assemblage, texte, photo, vidéo), sur le thème « faire fête à perpète! ».

Avec votre autorisation, celle-ci sera diffusée sur son blog ou lors de ses prochaines manifestations.

Date limite des envois : 31/12

www.artnomadaufildesjours.blogspot.com

Siège social
2 Place Champ-de-Foire - 87160
ARNAC-LA-POSTE

T : 06 32 82 36 26
M : art-nomad@orange.fr



Clorinde CORANOTTO, *SpecialyMadeForLavardens #1*, 2018.
Crédit : Clorinde CORANOTTO

Association loi 1901, signataire d'un Contrat Territorial d'Éducation Artistique.

Développe un CLEA sur son territoire depuis 5 ans. Propose des ateliers de pratiques artistiques pour tous les publics, encadrées par des intervenants artistes.

Développe des résidences artistiques en BD, participe à Bulle d'Air.

Médiation auprès des publics en partenariat avec la communauté de communes Monts et Vallées ouest Creuse : le Centre Culturel Yves Furet et le réseau de lecture publique.

En décembre 2019 ouvrira une Micro-Folie dans une chapelle. Un musée numérique en partenariat avec la ville de La Souterraine et La Villette, qui permet l'accès à plus d'un millier d'œuvres du patrimoine national et à la diffusion des créations locales dans un réseau national, voire international.



www.mjclasouterraine.net

27 Rue de Lavaud - 23300

LA SOUTERRAINE

Lun. > Ven. 9 h - 12 h / 14 h - 18 h

Entrée libre

T : 05 55 63 19 06

M : culture@mjclasout.fr

*Ou comment
faire humanité ensemble.*

*Lieu international de résidence,
La Métive accueille tout le long
de l'année des artistes venus
du monde entier dans des espaces
propices au développement
de leur travail.*

*C'est un projet de lien social et
d'action culturelle sur le territoire
rural où elle est implantée.*

*Elle encourage le dialogue entre
les résidents et les habitants
autour de l'art contemporain.*

www.lametive.fr

2 Rue Simon Bauer - 23150
MOUTIER D'AHUN

Mar. > Ven. 10 h - 17 h 30
Les horaires peuvent être modifiés
lors des événements

Entrée libre

T : 05 55 62 89 76

M : lametive@lametive.fr



Vue extérieure de La Métive.
Crédits : Aurore Claverie

*Une plongée au cœur de cinq siècles
et demi de production en tapisserie
d'Aubusson. Grâce à un parcours
d'exposition inédit, découvrez
le savoir-faire reconnu Patrimoine
culturel immatériel de l'humanité
par l'Unesco. Sur la plate-forme
de création contemporaine,
vous apprécierez
les pièces les plus récentes
de ce savoir-faire toujours vivant.*

www.cite-tapisserie.fr

Rue des Arts - 23200
AUBUSSON

Juillet-août :
Mer. > Lun. 10 h - 18 h
Mar. 14 h - 18 h

Visites guidées gratuites à 11 h et 15 h

Septembre-juin :
9 h 30 - 12 h / 14 h - 18 h
Fermé le mardi

Plein tarif : 8 €

Tarif réduit : 5,50 €

Billet jumelé avec l'exposition
de l'Église du Château de Felletin : 8,50 €
Gratuit : - 18 ans / Limoges City Pass

T : 05 55 66 66 66

M : contact@cite-tapisserie.fr

**Le Mur et l'Espace
Séismes dans la tapisserie aux
Biennales internationales de
Lausanne 1962-1969**

Jusqu'au 06.10

HORS-LES-MURS - CENTRE CULTUREL ET
ARTISTIQUE JEAN-LURÇAT, AUBUSSON*

Entre montée en puissance des femmes
et installations textiles monumentales
en 3D, les Biennales de Lausanne
provoquent la sidération.

L'exposition présente des œuvres

du monde entier souvent jamais

revues depuis les années 1960.

Avec la Fondation Toms Pauli de Lausanne.

Aubusson tisse Tolkien

Jusqu'au 31.12

De la Terre du Milieu à Aubusson...

Découvrez les œuvres de la Tenture
Tolkien et les coulisses de leur fabrication
dans cette démarche inédite d'adaptation
de l'œuvre graphique du célèbre auteur
du *Seigneur des Anneaux*, JRR Tolkien.

* Mêmes horaires et billet d'entrée que la Cité
de la Tapisserie.

**Lumière sur les Ateliers Pinton
150 ans de réalisations en
tapisserie**

Jusqu'au 28.10

HORS-LES-MURS - ÉGLISE DU CHÂTEAU
DE FELLETIN

Figurant parmi les plus dynamiques
manufactures de tapisserie, les Ateliers
Pinton ont toujours été à la pointe
de la création contemporaine de leur
temps. L'exposition retrace plus
de 150 ans de productions avec
les artistes.

Avec *Felletin Patrimoine Environnement*.

Horaires et renseignements :

05 55 66 54 60 / Billet jumelé



Lou Pastoral
Démarche Nouveaux
Commanditaires - Sciences

HORS LES MURS - MONTAGNE LIMOUSINE

Du 14.10 au 18.10

Depuis 2017 l'artiste Boris Nordmann et Quartier Rouge travaillent avec un groupe d'éleveurs et d'habitants sur le retour du loup. En 2019 ils commanditent une recherche dans le cadre du Programme Nouveaux Commanditaires Sciences.



Anne BRÉGEAUT, *Au bord du rêve*, dans le cadre de l'action Nouveaux commanditaires, la Fondation de France, commande publique du Ministère de la culture et de la communication / DRAC Nouvelle-Aquitaine.

Anne Brégeaut
Au bord du rêve

HORS LES MURS - VILLE DE LIMOGES

Du 07.10 au 20.10

Depuis 2016 l'artiste Anne Brégeaut travaille à Limoges sur une commande du Secours populaire français. A l'occasion de l'inauguration, un parcours et des rencontres avec l'artiste et les habitants seront proposés sur quatre quartiers.

En partenariat avec Pointdefuite - 52 et Frac-Artothèque Nouvelle-Aquitaine - 30

Quartier Rouge soutient des actions artistiques engagées dans un dialogue avec les enjeux de société, notamment dans l'espace public.

Elle accompagne des formes artistiques et des artistes émergents, dans leur capacité à créer de nouveaux modes de collaboration et d'action, à renouveler les représentations et à produire des récits individuels et collectifs.

www.quartierrouge.org

La Gare
 Avenue de la Gare - 23500

FELLETIN

Ouverture selon les événements

Entrée libre

T : 06 61 23 03 65

M : production@quartierrouge.org

Lieux d'élaboration pour un art de conséquences.

D'abord lieu de résidence dédié à la création sonore, La Pommerie organise également des conférences liées à l'écologie, des expositions et ateliers en relation avec les enjeux propres à son territoire et ceux qui l'habitent.



www.lapommerie.org

Espace d'exposition
 Lachaud Fauvet - 23340

GENTIOUX

Ouvert sur rendez-vous

Entrée libre

T : 06 38 68 39 32

M : info@lapommerie.org

Par le FRAC-Artothèque Nouvelle-Aquitaine - 30 Réactions en chaîne L'art en lieux

Jusqu'au 21.09

AU BOURG DE ROYÈRE-DE-VASSIVIÈRE

Commissariat : Jean Bonichon, artiste.

Avec : S. Acosta, C. Babou, R. Boccanfuso,
D. Burrows, N. Childress, F. Daireaux, K.
Depaulis, L-A. Estaque, G. Ettl, D. Firman,
Hippolythe Hentgen, L. Lulay, C. Marclay,
L. Terras, P. Tosani, E. Wurm.

En partenariat avec le Centre international
d'art et du paysage - 24, la Commune de
Royère-de-Vassivière adhérente au FACLIM.



Kristina DEPAULIS, *Echec val 2*, 2018, photographie, 70 x 105 cm,
collection Artothèque du Limousin.
Crédit : Kristina Depaulis et Antoine Gatet

Par le FRAC-Artothèque Nouvelle-Aquitaine - 30 Art & Bibliothèque

Du 25.09 au 24.10

À LA MÉDIATHÈQUE DE ROYÈRE-DE-VASSIVIÈRE

Initié par la DRAC Nouvelle-Aquitaine,
le programme « Art & Bibliothèque » vise
à explorer les relations entre arts visuels
et livre sous différents aspects. Avec
les œuvres de : Hans-Peter Feldmann,
Joachim Morgarra.

En partenariat avec la Commune et
la Médiathèque de Royère-de-Vassivière.

*Espace d'expositions et programme
de résidences artistiques orientés
vers des projets collectifs,
la recherche et des approches
spéculatives de l'art, qui examinent
l'histoire et le potentiel de
changement qu'implique la situation
rurale au sein de notre paysage global.*

www.treignacprojet.org

2 Rue Ignace Dumergue - 19260
TREIGNAC

Ven. > Dim. 14 h - 19 h
Ouvert de juin à septembre
Espace vitrine ouvert toute l'année

Entrée libre

T : 07 83 50 15 49
M : info@treignacprojet.org



Liam SPROD, *Untitled*, 2018.
Crédit : Liam Sprod

Du 01.09 au 31.12

HORS-LES-MURS - LA VITRINE DU 10 & 12 RUE

EUGENE DAUBECH, TREIGNAC

Une série d'expositions en vitrine, voir
notre site web pour plus de détails.

L'un des premiers centres d'art de France, enraciné au cœur du territoire de la Haute-Corrèze.

Il propose des approches élargies de la création contemporaine à partir de questions qui traversent la société et l'art aujourd'hui. Des expositions sont également organisées à l'étranger.

www.cacmeymac.fr

Place du Bûcher - 19250
MEYMAC

De mi-juillet à mi-septembre
Mar. > Dim. 10 h - 13 h / 14 h - 19 h
Le reste de l'année
Mar. > Dim. 14 h - 18 h

Plein tarif : 5€
Tarif réduit : 4 et 2€
Gratuit : - 12 ans

T : 05 55 95 23 30
M : contact@cacmeymac.fr

Le réel est une fiction, seule la fiction est réelle Expo anniversaire, 40 ans

Jusqu'au 13.10

Une exposition qui porte l'ADN de la programmation depuis 40 ans : le rapport fiction/réalité dans la pratique artistique. Avec V.Barré, E.Bossut, A.Brégeaut, D.Firman, N.Guiet, S.Hubard, M.Kasper, J.Kopp, C.Lévêque, S.Lucariello, V.Mrèjen, K.Ziemke.

Première 25^e édition

Du 27.10 AU 12.01

Une exposition avec des jeunes diplômés des écoles d'art de Angoulême/Poitiers, Bourges, Clermont-Ferrand et Limoges, sélectionnés cette année par Aurore Claverie (La Métive), Camille Chenais (Bétonsalon) et l'artiste Céline Cléron.

Vendange tardive 2019 Chamalot hors-les-murs

27.10 au 12.01

Une exposition de peinture avec les résidents de l'année : Oscar Malessene, Émilie Picard ainsi que « We are the painters » tandem composé de Nicolas Beaumelle et Aurélien Porte. *En partenariat avec Chamalot - Résidence d'artistes - 41.*

Nuna Lopes Silva

Du 27.10 au 12.01

Coup de pouce à un artiste émergent avec une exposition personnelle autour du dessin et de la peinture.

Calendrier de l'Avent Gabriel Garcia

Du 01.12 au 01.01

Les 26 fenêtres de l'abbaye sont habillées d'images imaginées par le peintre Gabriel Garcia pour ce 15^e calendrier de l'avent monumental. Chaque soir, du 1^{er} au 25 décembre, une fenêtre s'illumine et laisse apparaître le visuel du jour. *Réalisé grâce à une souscription publique.*

Calendrier de l'Avent Les originaux

Du 01.12 au 12.01

Les peintures originales, dont sont issues les images pour le Calendrier de l'avent de Gabriel Garcia, sont présentées au centre d'art. Elles ont pour fil rouge le thème des migrations.



Gabriel GARCIA, proposition pour le calendrier de l'Avent 2019 au centre d'art de Meymac.

Wim Jonkman**Jusqu'au 18.10**

Découvrez les œuvres de l'artiste néerlandais Wim Jonkman, où l'imagination et le réel se rencontrent dans un éclatement de couleurs. Exposition organisée par l'association AIMU, en lien avec l'atelier Le Grand Village, Massignac.

Lun. > Ven. 14 h-18 h

Approches ethnographiques**Du 18.10 au 29.11**

HORS-LES-MURS - CENTRE CULTUREL JEAN FERRAT, USSEL

Interroger l'ethnographie : regards croisés entre les objets et l'art contemporain. Une exposition du musée du Pays d'Ussel et du FRAC-Artothèque Nouvelle-Aquitaine.



Wim JONKMAN, FOZJUMO. Collection de l'artiste.

Musée d'art et traditions populaires qui développe une partie de ses animations autour d'un atelier de lithographie et typographie jadis en activité à Ussel : stages, expositions d'estampes, workshop de l'ENSA Limoges, résidence d'artiste, arts du livre.

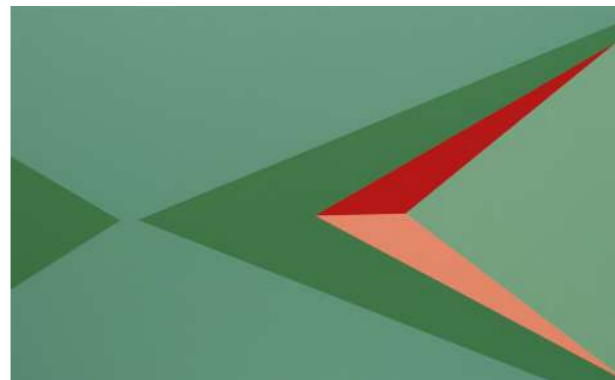
www.usse119.fr/activites/musee-du-pays-dussel

18 Rue Michelet - 19200
USSEL

Lun. > Jeu. 10 h - 12 h / 14h - 18 h
Ven. 10 h - 12 h / 14h - 17 h

Entrée libre

T : 05 55 72 54 69
M : musee@usse119.fr



Oscar MALESSÈNE, *Crocodyle Dundee*, 2019, acrylique sur contreplaqué, 58 x 93 cm. Courtesy de l'artiste

La résidence est consacrée à la peinture contemporaine. Elle propose des rencontres avec les artistes pendant l'été. Elle organise également, de façon ponctuelle et hors-les-murs, des expositions et des événements au cours de l'année, notamment dans son espace nouvellement ouvert à Paris (Espace Chamalot-Paris, 30 Rue Joseph de Maistre).

Dans cet espace parisien est programmée une exposition collective sur le thème de l'abstraction géométrique du 15 novembre au 1^{er} décembre 2018.

www.chamalot-residart.fr

Résidence d'artistes
3 Route du Pilard - 19300
MOUSTIER-VENTADOUR

Ven. > Dim. 14 h - 19 h
Durant les temps d'exposition

Entrée libre

Ouvert pour les rencontres
avec les artistes en fin de résidence

Entrée libre

T : 05 55 93 05 90
M : residence@chamalot-residart.fr

Voir également l'exposition Vendange tardive 2019 au Centre d'art contemporain de Meymac -39

Résidences d'artistes, relais artothèque du Limousin pour la Corrèze, ateliers arts plastiques, réseau de diffusion du cinéma documentaire en territoire rural.

Une tentative :
accorder autant d'importance à la qualité artistique et à la liberté de création qu'à la relation aux personnes dans le respect des droits culturels.

L'artiste Fabienne Yvert est accueilli en résidence, jusqu'au 31 décembre 2020, à Le lieu/lien (Tulle).

Susciter les mots et la parole de celles et ceux qui l'ont peu et les porter dans l'espace public sous des formes diverses. Le lieu/ lien est ouvert pour des rencontres, affichages, ateliers d'écriture.



www.peupleetculture.fr

36 Avenue Alsace Lorraine - 19000

TULLE

Lun. > Ven. 9 h - 18 h

Entrée libre

T : 05 55 26 32 25

M : peupleetculture19@gmail.com

**Par le FRAC-Artothèque
Nouvelle-Aquitaine - 30
Collection en mouvement
Fabriques d'images**

Jusqu'au 25.09

À LA COMMUNE DE TARNAC
Avec les œuvres de : Henri Cueco, Hervé Di Rosa, Hyppolyte Hentgen.
En partenariat avec le FACLIM et la Commune de Tarnac.

**Par le FRAC-Artothèque
Nouvelle-Aquitaine - 30
La mémoire ouvrière
Le travail de l'art**

Du 05.10 au 28.11

MÉDIATHÈQUE INTERCOMMUNALE ÉRIC ROHMER, TULLE
Autour du thème du travail, sont exposées des œuvres de nature différente (peintures, sculptures et vidéos) de trois artistes de la même génération, nés entre 1970 et 1980, de Laurent Proux, Laurent Terras, Delphine Reist.
En partenariat avec la Ville de Tulle, la Médiathèque Intercommunale Éric Rohmer et Peuple et Culture Corrèze - 42.



Laurent PROUX, Bureau, 2008. Acrylique, huile, peinture acrylique en bombe, 150 x 150 cm. Collection FRAC Limousin.
© L. Proux ; photo : F. Avril

Merveilleux et fantastique Exposition Métiers d'Art

Du 21.09 au 02.11

Le merveilleux et le fantastique interagissent avec les métiers d'art tant par les savoir-faire que par l'imaginaire. L'exposition présente des créations inspirées par ces univers et leurs héros. *En partenariat avec les Rencontres du Cinéma et des Métiers d'Art.*



Recherche avec la Coutellerie Nontronnaise, 2019.
© Studio Monsieur

Exposition de fin de résidence de Studio Monsieur, designers Dans le cadre des « Résidences de l'Art en Dordogne »

Du 23.11 au 31.01

L'exposition présente les travaux de recherches et prototypes réalisés sur le thème du « couteau » par les designers Manon Leblanc et Romain Diroux, en collaboration avec des professionnels des métiers d'art, pendant leur résidence à Nontron.

En partenariat avec l'Agence culturelle départementale Dordogne-Périgord -44

Le PEMA organise des expositions présentant des créations contemporaines issues de savoir-faire métiers d'art : céramique, tissage, mosaïque, gravure, ébénisterie, etc.

Il met l'accent sur la créativité des métiers d'art. Il crée des passerelles entre métiers d'art, design et art contemporain. Il accueille des designers en résidence.

Le PEMA propose des visites guidées, des ateliers, des stages...

www.metiersdartperigord.fr

Château
Avenue du Général Leclerc - 24300
NONTRON

Lun. > Sam. 10 h - 13 h / 14 h - 18 h
Ouvert tous les jours en juillet et août

Entrée libre

T : 05 53 60 74 17
M : contact@metiersdartperigord.fr

L'Agence culturelle départementale Dordogne-Périgord, établissement public à caractère administratif, est un outil territorial de service public avec pour mission de favoriser et de promouvoir la création, la production et la diffusion dans les domaines artistiques suivants : spectacle vivant (théâtre, musique, danse), musiques actuelles, arts visuels, culture occitane.

www.culturedordogne.fr

Espace Culturel François Mitterrand
2 Place Hoche - 24000
PÉRIGUEUX

Lun. > Ven. 10 h - 12 h / 14 h - 17h
Ouvert le samedi durant les expositions

Entrée libre

T : 05 53 06 40 00

Julien Mouroux

Du 21.09 au 22.09

HORS-LES-MURS- LE BOURG DE LIGUEUX, DORDOGNE

À travers la pratique du land art, Julien Mouroux développe une réflexion sur l'environnement, l'art et la culture. Il est invité à séjourner en septembre à Ligueux, où il réalisera un travail in situ, avec les habitants du village. *En partenariat avec la Société Périgourdine pour les Arts Contemporains.*

Aurélien Mauplot

Du 28.09 au 15.11

HORS-LES-MURS- LA GALERIE LA LIGNE BLEUE, CARSAC-AILLAC

Aurélien Mauplot développe une réflexion sur la perception que nous avons du monde et sa représentation. Au travers de photographies, carnets de voyage, textes et objets, il tisse un récit fictif mêlant histoire, mythologie et philosophie. *En partenariat avec l'association Athéna.*

John Mirabel, Xavier Michel, Ji-Min Park et Fang Dong Résidences de l'Art en Dordogne et résidence Le Pavillon

Du 22.09 au 24.11

HORS-LES-MURS- PÔLE D'INTERPRÉTATION DE LA PRÉHISTOIRE, LES EYZIES-DE-TAYAC
John Mirabel, Xavier Michel, Ji-Min Park et Fang Dong présentent les installations créées en résidence autour des thématiques « Art et Sciences » et « la Vallée Vézère : Préhistoire, Territoire et Paysage ». *En partenariat avec le Pôle d'interprétation de la Préhistoire et EBABX/Le Pavillon.*

Gilles Rochier

Le réel dans la Bande Dessinée

Du 04.10 au 08.11

L'Agence culturelle, en partenariat avec la CIBDI, les Requins Marteaux et le Festival de la BD de Bassillac, consacre une exposition au réel dans la BD, avec les oeuvres de G. Rochier, E. Baudoin, E. Davodeau, E. Guibert et Troub's.

Olivier Marty Suivre les rivières

Du 05.10 au 10.11

HORS-LES-MURS - LA GALERIE DU DOMAINE PERDU, MEYRALS

Invité par la Galerie du Domaine Perdu, le peintre et dessinateur Olivier Marty a réalisé trois résidences de création à Meyrals. Il présente cet automne les productions issues de ses déambulations le long des rivières Dordogne et Vézère. *En partenariat avec la galerie du Domaine Perdu.*

Mécaniques discursives

Du 23.11 au 03.01

Créée par Fred Penelle et Yannick Jacquet, « Mécaniques discursives » est une installation immersive et onirique associant d'anciennes méthodes de reproduction de l'image aux technologies numériques les plus contemporaines.

Voir également l'exposition

Un Monde, un seul, pour demeure en Dordogne

Simon Nicaise Résidences de l'Art en Dordogne

Du 12.10 au 17.11

HORS-LES-MURS - LA CHAPELLE DES PÉNITENTS BLANCS, SARLAT

Simon Nicaise a travaillé sur le thème « De nouvelles lectures du patrimoine ». Il présente un ensemble de sculptures inspirées des valeurs et savoir-faire des compagnons du devoir. *En partenariat avec la ville de Sarlat.*



Mécaniques discursives - LEV 2016.
© Yannick Jacquet

Biennale épHémères 2019 7^e édition - Art contemporain et patrimoine en moyenne vallée de Dordogne

Du 06.07 au 30.09

HORS-LES-MURS - CHÂTEAU DE MONBAZILLAC, CREYSSE, TUILIÈRES/MOULEYDIER, LALINDE, TRÉMOLAT, CHÂTEAU DE MONTRÉAL

Dans 6 villages, 8 artistes installent dans des sites emblématiques ou insolites 8 œuvres d'art in situ : J. Bernard/S. Husky (Tinbox Mobile), P. Marzorati, C. Morgan, C. Robert-Tissot, A. Sá, J. Tiberi, F. Varini.



© Frédérique Bretin

L'Association Les Rives de l'Art présente l'art contemporain dans les sites les plus remarquables des vallées du Sud-Dordogne en faisant résonner création d'aujourd'hui et patrimoine bâti ou paysager.

La « Biennale épHémères » et le programme de conférences, résidences, rencontres, ateliers assurent diversification des modes d'approche, diffusion et médiation vers un large public.

www.lesrivesdelart.com

Siège social
55 Rue Beaumarchais - 24100
BERGERAC

T : 06 20 22 09 63
M : lesrivesdelart@orange.fr

Par le Conseil départemental de la Dordogne, en collaboration avec l'Agence culturelle départementale Dordogne-Périgord - 44, et en partenariat avec les FRAC de Nouvelle-Aquitaine - 18/30/58 et Pollen - 46

Un monde, un seul, pour demeure Sociétés et figures humaines à travers les collections des FRAC de Nouvelle-Aquitaine

Du 13.07 au 01.12
AU CHÂTEAU DE BIRON, BIRON
DORDOGNE-PÉRIGORD
Commissariat : Enrico Lunghi

Tous les jours 10 h - 19 h 30 en juillet-août
Adultes : 8,60 € / Enfants : 5,80 €

05 53 63 13 39 - www.semtour.com



GILBERT & GEORGE, *Burning Souls*, 1980.
Coll. Frac Nouvelle-Aquitaine MÉCA © GILBERT & GEORGE
Crédit : Alain Danvers

Par L'Agence Créative - 59
Suzanne Husky et
Johann Bernard
Hortus Gardinus

Du 06.07 au 06.09
AU CAMPING MUNICIPAL DE LA GUILLOU,
LALINDE

L'exposition « Hortus Gardinus » de Suzanne Husky et de Johann Bernard signifie littéralement « jardin entouré d'une clôture ». Leurs œuvres mettent en exergue l'urgence de réactiver notre lien au végétal et à la terre.

Florian Balze

Jusqu'au 13.09

Le travail de Florian Balze se nourrit de l'univers du bricolage et de la décoration autant que de l'histoire de l'art. Florian Balze joue de la combinaison d'éléments provenant du moyen âge à l'art moderne, relie les époques, les styles et les références.

L'exposition couvre les dix dernières années de production de l'artiste en intégrant des références au travail de Lorenz Stoer, artiste méconnu de la Renaissance qui développa des figures géométriques complexes très avant-gardistes.

Exposition de TROUBS

Du 14.11 au 03.12

Exposition de l'auteur Jean Marc Troubs dessinateur-scénariste, dans le prolongement d'une « Résidence en entreprise » à l'ESAT Montclairjoie de S^{te} Livrade-sur-Lot (Lot-et-Garonne).
Engagée dans le cadre du programme « Bulles d'air en Nouvelle-Aquitaine » soutenu par la DRAC Nouvelle-Aquitaine.

Places publiques en pièces détachées

Du 27.09 au 08.11

Exposition d'une sélection d'œuvres de la collection des Arts au mur Artothèque - 62 et du FRAC Nouvelle-Aquitaine MÉCA - 58.

Louise Collet et Tsama do Paco
Exposition de fin de résidence

Du 13.12 au 15.02

Artistes en résidence à Monflanquin de septembre à décembre 2019.

La résidence d'artistes Pollen accueille des plasticiens de toutes nationalités et leur permet de réaliser un projet spécifique ou de poursuivre une recherche personnelle.

Ni école ni centre d'art, Pollen est une plate-forme d'échange et un lieu d'expérimentation propice à l'accomplissement et à l'approfondissement d'un travail.

www.pollen-monflanquin.com

25 Rue Sainte-Marie - 47150
MONFLANQUIN

Lun. > Ven. 9 h - 12 h / 14 h - 17 h

Entrée libre

T : 05 53 36 54 37

M : contact@pollen-monflanquin.com

Jimmy Richer « Le troisième yeux »

Le troisième yeux est une exposition ludique et itinérante réalisée dans le cadre d'un programme de résidence développé avec le Département de Lot-et-Garonne (Médiathèque départementale). Croisant art contemporain et littérature, cette exposition qui intègre les spécificités des outils de lecture publique s'adresse à tous les publics.

Avec le soutien de la DRAC Nouvelle-Aquitaine et le concours de la DSDEN 47.

Jusqu'au 21.09 à la médiathèque intercommunale Fernand Pouillon

Du 11.10 au 12.12 à la médiathèque Villeneuve sur Lot

Du 16.12 au 13.02 à la bibliothèque de Lavardac

Voir également l'exposition
Un Monde, un seul, pour demeure en Dordogne



Florian Balze, Velkarno, 2017.

Le musée de Libourne bénéficie de l'appellation « Musée de France ». Créé il y a tout juste 200 ans, il présente aux visiteurs un vaste panorama d'œuvres européennes allant du XIX^e au XX^e siècle.

Parallèlement, la chapelle du Carmel propose une programmation d'expositions temporaires axée sur la période contemporaine.

www.ville-libourne.fr

42 Place Abel Surchamp - 33500
LIBOURNE

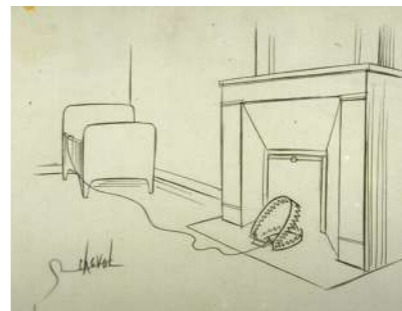
Mar. 14 h - 18 h

Mer. > Sam. 9 h 30 - 13 h / 14 h - 18 h

Entrée libre

T : 05 57 55 57 27

M : tsaumier@mairie-libourne.fr



Chaval (1915-1968), Sans titre, encre de Chine sur papier, 250 x 325 mm, Musée des Beaux-Arts de Bordeaux.

Photo : L. Gautier, F. Deval, © Musée des Beaux-Arts - Mairie de Bordeaux

T'y crois, Toi, au Père Noël ?

Du 05.10 au 04.01

Le parcours de l'exposition mettra en scène la période de Noël, l'histoire ancienne et complexe du Père Noël, en proposant le regard que portent des artistes modernes et contemporains sur Noël.

En partenariat avec le Musée national d'art moderne-CCI.

Depuis 1989, Migrations Culturelles aquitaine afriques (MC2a) affirme sa volonté de donner une visibilité aux expressions artistiques des afriques.

Implantée dans le quartier du Grand-Parc à Bordeaux, l'annexe b devient pour MC2a un enjeu sociétal d'importance, proposant ateliers, résidences d'artistes, actions auprès des publics et des établissements scolaires.

www.web2a.org

Siège social
Annexe B1
Rue Jean Artus - 33300
BORDEAUX

T : 05 56 51 00 83

M : migrationsculturelles@wanadoo.fr



L'artiste Rouge à Dakar en octobre 2018 durant le projet MC2 à Thiaroye sur Garonne.



Lunik est un espace de recherche et de création à dimension variable qui réunit des artistes, écrivains, architectes et chercheurs, c'est un outil de création qui veut développer notre esprit critique grâce aux arts et à la transmission des savoirs par :

- Des mises en situations de productions collectives, pluridisciplinaires et internationales
- L'expérimentation de la démocratie dans la création
- La portée éducative de l'art comme un auxiliaire de la démocratie
- La construction des sculptures sociales vivantes

#Écologie #Marche #Dématérialisation #Décroissance
#Recherche #HistoireEnvironnementale #ArtEtPolitique #PublicSpaces #DeepEcology #MakeThingsPublic #PoliticalWalks
#Research #Social Sculpture #Mutation #EcologicalTransition
#EnvironmentalHistory #Capitalocen

www.lunik9.org

Siège social
138 Quai des Chartrons 33300
BORDEAUX

T : 06 62 73 58 02

M : lunik.asso@gmail.com

La Fabrique Pola, port d'attache de pratiques artistiques et culturelles en Nouvelle-Aquitaine, est un lieu inédit de coopération(s) au service des artistes-auteurs et des acteurs culturels de la filière des arts visuels.

Un espace-projet de 4000m2 qui s'articule autour de quatre fondements portés collectivement par ses habitants (100 personnes, tous acteurs ou auteurs du projet) : la diffusion, la transmission, la création, la production.

A bord de ses nouveaux bâtiments fraîchement inaugurés le long de la Garonne, les appels et invitations adressés aux populations du territoire prendront la forme d'expositions, de formations, de conférences, d'ateliers de pratique artistique, d'expériences culturelles et d'imprévus.

ENTREZ LIBRE dès le 13 septembre 2019 !

www.pola.fr

10 Quai de Brazza - 33100
BORDEAUX

T : 09 65 04 61 99

M : communication@pola.fr



© photo Benoît Cary



Meet up #5, programme de rencontres artistes/commissaires - www.reseau-dda.org, Limoges, Felletin, St-Frion, Taller, Bayonne et Anglet. Atelier de Christophe Doucet, Taller, 2018.
© Droits réservés

www.dda-aquitaine.org est un fonds documentaire sur internet. Documents d'artistes édite des dossiers réalisés en collaboration avec les artistes au moyen d'éléments visuels, textuels et sonores. Des projets liés à la professionnalisation des artistes et à la diffusion de leur travail sont portés, notamment avec le Réseau documents d'artistes.

Les dossiers de Florian de la Salle, Florent Contin-Roux et David Falco seront prochainement édités. Un focus sur la commande publique La Ronde des Ombelles, réalisée par Yves Chaudouët à Pompéjac, accompagne son inauguration.

En octobre, le Meet Up #8 est coordonné à Bordeaux et Poitiers. Quatre commissaires d'exposition rencontreront dix artistes au sein de leurs ateliers (dispositif du Réseau DDA).

www.dda-aquitaine.org

Siège social
Fabrique Pola
10 Quai de Brazza - 33100
BORDEAUX

T : 06 86 14 45 93

M : contact@dda-aquitaine.org

**À vos commandes!
L'action Nouveaux
Commanditaires
en Nouvelle-Aquitaine**

Du 13.09 au 29.09

L'ensemble des médiateurs agréés pour porter l'action Nouveaux commanditaires initiée par la Fondation de France, présentent des commandes actuellement en cours sur le territoire de la Nouvelle Aquitaine.



L'association Pointdefuite accompagne des commandes artistiques et apporte ses compétences dans la professionnalisation des artistes dans le cadre de plusieurs dispositifs.

Elle est chargée de la mise en œuvre en région Nouvelle-Aquitaine de l'action Nouveaux commanditaires soutenue par la Fondation de France. Pointdefuite s'inscrit dans la dynamique collective de la Fabrique Pola, structure de coopération réunissant plusieurs acteurs des arts visuels.

www.nouveauxcommanditaires.eu
www.pointdefuite.eu

Siège social
Fabrique Pola
10 Quai Brazza 33100
BORDEAUX

T : 06 87 50 68 11
M : contact@pointdefuite.eu

Zébra3 conçoit et organise des expositions d'art contemporain en France et à l'étranger, développe des résidences de production et des échanges artistiques à l'échelle locale et internationale.

Elle accompagne les artistes plasticiens sur les différentes phases de réalisation de leurs projets et leur met à disposition son atelier de production outillé de 400 m².

www.zebra3.org

Siège social et atelier
Fabrique Pola
10 Quai de Brazza - 33100
BORDEAUX

Lun. > Ven. 9 h - 17 h

Atelier ouvert aux adhérents 35€

T : 09 52 18 88 29
M : zebra3@buy-sellf.com



Laure Subreville, *Plein air*, 2019.
©Laure Subreville

**Plein air - Laure Subreville
Dispositif de co-production <3**

Le 13.09

HORS-LES-MURS - FABRIQUE POLA - 50

«Plein air» est un projet entre musique et vidéo, né d'une série d'entretiens avec un ethno-musicologue. L'artiste a imaginé un projet de cérémonie contemporaine autour d'un même instrument : le synthétiseur.

En partenariat Le Confort Moderne - 5
et LAC&S Lavitrine - 29.

Au cours de sa longue histoire, le CAPC a constitué une collection, riche aujourd'hui d'environ 1600 pièces, réalisées par plus de 200 artistes.

Acteur culturel essentiel de Bordeaux et de la Nouvelle-Aquitaine, le musée offre à ses visiteurs une passerelle entre les expériences esthétiques de la fin du xx^e siècle et les questionnements des artistes d'aujourd'hui.

www.capc-bordeaux.fr

7 Rue Ferrère - 33000
BORDEAUX

Mar. > Dim. 11 h - 18 h

Jusqu'à 20 h le 2^e mercredi du mois

Tarif plein : 7 € / Tarif réduit : 4 €
En l'absence d'exposition dans la Nef
Tarif plein : 5 € / Tarif réduit : 3 €

Entrée gratuite
le premier dimanche de chaque mois
(sauf juillet et août)

T : 05 56 00 81 50

M : capc@mairie-bordeaux.fr

Takako Saito

Prolongation jusqu'au 03.11

L'exposition rassemble plus de 400 œuvres de cette artiste qui a commencé sa carrière dans les années 1960 aux côtés de l'artiste Fluxus George Maciunas, puis de George Brecht et Robert Filliou, avant de s'installer à Düsseldorf.

Ben Thorp Brown

**L'Arcadia Center
Programmation satellite 2019 -
Le nouveau sanctuaire**

Jusqu'au 22.09

Pour le deuxième épisode de la programmation satellite 2019, Ben Thorp Brown explore l'empathie comme capacité critique et comme expression de notre perception des espaces que nous occupons.

Une programmation coproduite avec le Jeu de Paume et le Museo Amparo de Puebla, Mexique.

Ruth Ewan

it Rains, it Rains

**Dans le cadre de la saison culturelle
Liberté ! Bordeaux 2019**

Jusqu'au 22.09

L'artiste écossaise présente dans la nef du CAPC *Back to the Fields*, réactivation grandeur nature du calendrier républicain, aussi appelé calendrier révolutionnaire.

Jean-Pierre Raynaud

Que chacun enchante sa prison

**Dans le cadre de la saison culturelle
Liberté ! Bordeaux 2019**

Jusqu'au 22.09

HORS-LES-MURS - ESPACE SAINT-RÉMI, JARDIN BOTANIQUE ET GRAND-THÉÂTRE, BORDEAUX
Trois œuvres de Jean-Pierre Raynaud appartenant à la collection du musée sont implantées dans trois sites remarquables de la ville.

Histoire de l'art cherche personnages...

**Dans le cadre de la saison culturelle
Liberté ! Bordeaux 2019**

Jusqu'au 02.02

Ambitieuse exposition collective autour de la figuration narrative, de la bande dessinée et de l'art contemporain.
Exposition organisée conjointement avec la Cité internationale de la bande dessinée et de l'image d'Angoulême et la Fondation Gandur pour l'Art, Genève.

Lubaina Himid

À partir du 31.10

Une exposition de l'artiste britannique Lubaina Himid - lauréate du prestigieux Turner Prize en 2017 - qui s'articulera autour de la présentation dans la nef de son installation «Naming the Money». *Avec le soutien de Fluxus Art Projects.*

Daisuke Kosugi The False Weight

Programmation satellite 2019

À partir du 31.10

Ce film suit un ingénieur en bâtiment à la retraite atteint d'une maladie du cerveau. À travers un parcours architectural, Daisuke Kosugi révèle son conflit intérieur, tiraillé entre désir d'efficacité absolue et acceptation de la maladie.

Une programmation coproduite avec le Jeu de Paume et le Museo Amparo de Puebla, Mexique.



Lubaina HIMID, *Naming the Money*(2004). Vue de l'exposition *Navigation Charts, Spike Island, Bristol, 2017*.
Courtesy de l'artiste, Hollybush Gardens, London et National Museums Liverpool : International Slavery Museum.
Photo : Stuart Whipps.

Memphis – Plastic Field

Jusqu'au 05.01

Réunissant plus de 160 œuvres iconiques conçues entre 1981 à 1988, l'exposition *Memphis - Plastic Field*, présentée dans l'ancienne prison, met en exergue l'esprit irrévérencieux et subversif de ces jeunes designers.

#memphisplasticfield #madd_bordeaux

Décoratif

Jean-Philippe Toussaint & Co (Ange Leccia et Anna Toussaint) investissent les salles du madd-bordeaux

Jusqu'au 21.10

Le madd-bordeaux fait place aux mots, aux mots de Jean-Philippe Toussaint et à ses phrases, dont la construction relève d'ailleurs d'un processus de création très proche de celui du design, ou de toute autre forme d'art.

#JPToussaintDecoratif #madd_bordeaux



© IB Studio

Le musée des Arts décoratifs et du Design (madd-bordeaux) est installé dans un hôtel particulier construit à la fin du XVIII^e siècle. Est présentée une collection de mobilier et d'objets, en particulier bordelais des XVIII^e et XIX^e siècles.

Sa programmation, également tournée vers l'époque contemporaine, témoigne de sa volonté de devenir un important lieu de diffusion de la culture du design en France.

<https://madd-bordeaux.fr/>39 rue Bouffard - 33000
BORDEAUX

Mer. > Lun. 11 h - 18 h

Fermé les mardis et les jours fériés (ouvert le 14 juillet et le 15 août)

Tarif plein : 5 € / Tarif réduit : 3 €
 Pass Musées Bordeaux : Solo 25 € / Duo 37.5 €
 Gratuit le 1^{er} dimanche du mois (excepté en juillet et en août)

T : 05 56 10 14 00
 M : madd@mairie-bordeaux.fr

Créée en 1991, Connaissance de l'art contemporain a pour vocation première la sensibilisation du public à la création artistique et particulièrement à l'art contemporain. Il s'agit de mettre en œuvre de manière concrète des outils de médiation inédits répondant à la demande des acteurs de la culture et d'un large public.

Cac réalise chaque mois un voyage en Europe. À venir : We Art ... Venise / 19 - 22 septembre et 10 - 13 octobre ; We Art ... Istanbul / 01 - 03 novembre ; We Art ... Lyon / 06-08 décembre.

Depuis mai 2019, Cac à ouvert « BAG - thebakeryartgallery », un espace culturel et culinaire.

www.connaissancedelart.comBAG___thebakeryartgallery
44 rue Saint-François - 33000
BORDEAUX

Mar. > Sam. 11 h - 19 h
 T : 09 67 09 27 65
 M : info@connaissancedelart.com



Sylvie FLEURY, *we don't need.*
 Crédit : Sylvie Fleury

YES TO ALLDu 18.09 au 14.12
OPENING PART.2

Programmation à préciser selon l'avancement des travaux de la boulangerie et de la librairie. Sylvie Fleury, marraine de BAG nous adresse ce message : « We don't Need Balls to Play ».

#toutesjoueuses@bakeryartgalley

Simon Quéheillard Exposition personnelle

Du 03.10 au 30.11

Le travail de Simon Quéheillard s'articule essentiellement autour de la vidéo, de l'objet, de la photographie, et de l'écriture. Ses œuvres, prenant pour cadre l'espace urbain, partent chaque fois d'un principe physique et de ses variations. Ici, l'artiste est un « opérateur de catastrophes ». Il déclenche des mécanismes sur lesquels il n'a plus de prise. Ensemble d'accidents, un savoir-faire de la non-maîtrise.



Asphalte, lumière, eau, 2006. Photographie 25x38 cm (élément d'une série de 9 photographies).

Depuis septembre 2015
l'association Silicone
a ouvert un espace de diffusion
et d'expérimentation artistique
nommé « SILICONE ».

Situé au 33 de la rue Leyteire
à Bordeaux, cet espace
a pour fonction d'accueillir
de manière régulière
des propositions artistiques
et de donner aux artistes invités
des conditions optimales
d'exposition et de visibilité.

www.siliconerunspace.com

33 Rue Leyteire - 33000

BORDEAUX

Jeu. > Sam. 14 h - 18 h 30

Entrée libre

T : 06 86 30 30 22

M : siliconecontact@gmail.com

«Il est une fois dans l'Ouest» Première exposition du Frac à la MÉCA

Jusqu'au 09.11

L'exposition « Il est une fois dans l'Ouest » valorise la vitalité de la scène artistique régionale. Généreuse et ouverte sur le monde, elle s'écrit avec une pléiade d'artistes nationaux et internationaux, et de commissaires associés.

Narcisse, ou la floraison des mondes

Du 05.12 au 22.03

L'exposition explore la puissance des fleurs et leur invocation au sein de la scène artistique contemporaine. La fleur, réhabilitée par les artistes, est le nouveau symbole du vivant en mutation. L'époque s'annonce florivore.

Voir également l'exposition
**Un Monde, un seul, pour demeure
en Dordogne**



Yto BARRADA, Couronne d'oxalis, de la série Iris tingitana, 2007.
Collection Frac Nouvelle-Aquitaine MÉCA, photo DR.

Soutenir la création contemporaine
par la constitution
d'une collection d'œuvres d'art
pour la porter à la connaissance
du plus grand nombre,
tel est l'engagement
qui a fondé l'ADN du
Frac Nouvelle-Aquitaine MÉCA.

Le Frac développe
une programmation
en région Nouvelle-Aquitaine,
combinant des missions
de diffusion et de médiation,
de collection et de production
au plus près des artistes.
Depuis juin 2019, le Frac est installé
dans ses nouveaux espaces au sein
de la MÉCA.

www.fracnouvelleaquitaine-meca.fr

La MÉCA
5 Parvis Corto Maltese - 33800
BORDEAUX

Mar. > Sam. et le 1^{er} Dim. du mois 13 h - 18 h 30
3^e jeudi du mois jusqu'à 21 h

Contribution libre min. 1€

T : 05 56 24 71 36
M : bienvenue@frac-meca.fr

Coline Gaulot Devenir-Aquatique#2

Du 10.09 au 18.10

HORS-LES-MURS - MONKEY MOOD GALERIE, BORDEAUX*

L'eau est omniprésente dans le travail de Coline Gaulot. Dans ses peintures « Femmes Piscines » ou dans ses créations autour du carrelage de salle de bain, l'artiste capte l'intimité de ces espaces du quotidien, fluides et architecturaux.

Solène Lestage Devenir-Aquatique#2

Du 22.10 au 24.11

HORS-LES-MURS - MONKEY MOOD GALERIE, BORDEAUX*

La fébrilité de l'huile entre figuration et abstraction rend les peintures de Solène Lestage mouvantes et liquides. Ses paysages aquatiques inspirés des jeux immersifs nous invitent à explorer des continents virtuels mystérieux.

Voir également
l'exposition *Hotus Gardinus en Dordogne*

Barbara Schroeder

Du 13.09 au 31.09

HORS-LES-MURS - EPHAD MARIE DURAND, BORDEAUX

Les œuvres de Barbara Schroeder germent dans le terreau des potagers, le sable des voyages, la pulsation organique de la terre. Elle célèbre la puissance et la modestie de l'univers végétal et en particulier de la pomme de terre.

Ema Eygreteau Gossipium 3.0

En Novembre

HORS-LES-MURS - PLACE PEY-BERLAND, BORDEAUX

Gossipium 3.0, est une installation sculpturale qui propose l'observation à l'échelle macroscopique d'une mise en culture d'une cellule mi-végétale mi-humaine.

* Mar. > Ven. 12 h - 18 h, Dim. 11 h - 15 h
Entrée libre

L'Agence Créative est une organisation artistique protéiforme.

Elle se déploie sous la forme de dispositifs-œuvres matériels ou immatériels dont les objectifs sont de provoquer des situations d'interaction entre les individus et l'art contemporain dans le respect de leurs identités culturelles et en accord avec les droits culturels.

www.lagence-creative.com

Siège social
76 Cours de l'Argonne - 33000
BORDEAUX

T : 06 63 27 52 49
M : contact@lagence-creative.com

La Réserve - Bienvenue n'est pas un collectif d'artistes, ni un espace d'exposition permanent, ni un incubateur de projets artistiques, ni un rassemblement d'ateliers individuels.

C'est un espace de travail et d'expérimentation partagé par plusieurs artistes à Bordeaux. Tout au long de l'année, cet atelier accueille des résidences de création ou de production.



www.lareservebienvenue.com

91 Rue de Marmande - 33800
BORDEAUX

T : 06 76 09 11 86
M : laireserve.bienvenue@gmail.com

La Collection à l'œuvre Un dispositif de «La clé Duchamp»

Jusqu'au 13.11

HORS-LES-MURS - FRAC NOUVELLE-AQUITAINE MÉCA,
ESPACE «LA JETÉE»

Exposition itinérante réunissant des œuvres et documents du Frac Nouvelle-Aquitaine MÉCA traitant de la question de la collection comme matériau plastique, enrichie par une mise en perspective historique.

En partenariat avec le Frac Nouvelle-Aquitaine MÉCA - 58.



Le musée imaginé, vue de l'exposition *La collection à l'œuvre*, Frac Nouvelle-Aquitaine MÉCA.

Fondé en 2006 par des étudiants en histoire de l'art, Le musée imaginé a pour but de familiariser un public nombreux et varié à l'histoire de l'art et à l'art contemporain à travers des expositions d'œuvres d'art, des cours, des conférences, des visites commentées et des ateliers. Depuis quelques années, Le musée imaginé est aussi sollicité pour la régie d'expositions d'œuvres d'art et la conception de documents pédagogiques.

www.lemuseeimaginer.fr

Siège social
Maison des associations
55 Avenue du Maréchal de Lattre-de-Tassigny -
33700

MÉRIGNAC

T : 09 50 12 23 59

M : lemuseeimaginer@free.fr

Lieu d'art contemporain tourné vers tous grâce à son mode d'action original, le prêt d'œuvres, l'artothèque favorise les échanges entre des personnes diversifiées et la création visuelle contemporaine.

Expositions, résidences, programme culturel, actions éducatives s'articulent autour de sa collection de 950 œuvres, empruntées par des particuliers, scolaires, entreprises, collectivités, hôpitaux, prison...

www.lesartsaumur.com

2bis Avenue Eugène et Marc Dulout - 33600

PESSAC

Mar. > Ven. 11 h - 18 h

Sam. 14 h - 18 h

Et sur RDV

Entrée libre

T : 05 56 46 38 41

M : contact@lesartsaumur.com

Laurie-Anne Estaque et Aurélien Mauplot *Eclipses*

Jusqu'au 22.09

L'exposition présente des œuvres récentes de Laurie-Anne Estaque et Aurélien Mauplot, et propose un dialogue entre ces deux arpenteurs de signes, deux explorations phénoménologiques, deux poétiques de l'espace.

En partenariat avec Quartier Rouge - 36 et Documents d'artistes Nouvelle-Aquitaine - 51 et l'atelier Les Michelines.



Vues de l'exposition *Éclipses* (2019).
© g.deleflie

Avec précipitation

Du 22.11 au 22.03

L'artiste Estelle Deschamp présente une installation picturale et sculpturale autour de la projection d'une vidéo de la formation d'un précipité chimique, évoquant des nuages, et jouant avec l'imagination du spectateur selon le principe de la paréïdolie.

Aide à la création DRAC Nouvelle-Aquitaine 2019. Avec le soutien de FACTS - festival arts et sciences de l'université de Bordeaux. En partenariat avec l'ISM - Institut des Sciences Moléculaires Bordeaux.

Beyond The Skate

Dans le cadre des Vibrations urbaines 2019.

Du 08.10 au 03.11

L'exposition présente une sélection de skates provenant d'une importante collection privée. Les visuels ont tous été créés par des artistes urbains sur demande de grandes marques liées à la culture Street.

La Forêt d'Art Contemporain**Itinéraire permanent**

PARC NATUREL RÉGIONAL DES LANDES DE GASCogne (SUD GIRONDE ET NORD DES LANDES)

La Forêt d'Art Contemporain présente une collection d'œuvres qui sont à découvrir au cœur de paysages divers et variés. Un parcours permanent d'art contemporain, qui grandit chaque année.



Yves CHAUDOUËT, *Ronde des Ombelles modules 1-2*. Œuvre n°21, Pompéjac 2019, La Forêt d'Art Contemporain. © 2019 Yves Chaudouët, ADAGP.

Avec vingt et une œuvres installées ainsi qu'une dizaine de projets en cours,

La Forêt d'Art Contemporain est un centre d'art à ciel ouvert, un itinéraire d'art contemporain dans l'espace forestier...

www.laforetdartcontemporain.com

Siège social
Écomusée de Marquèze - 40630
SABRES

T : 06 78 11 23 31

M : lydie.palaric@laforetdartcontemporain.com



Rachel LABASTIE, *Venus* (2019) dans le jardin de La Petite Escalère. Production Les Amis de La Petite Escalère. Antoine BOURDELLE, *Adam* (1889) en arrière-plan. © Rachel LABASTIE

La Petite Escalère est un jardin de sculptures privé situé le long de l'Adour, au sud des Landes. Ouvert de manière ponctuelle pour des portes ouvertes, le jardin est fermé au grand public la majeure partie de l'année afin d'accueillir dans les meilleures conditions des publics cibles : scolaires, étudiants, personnes fragilisées, mais aussi artistes, écrivains, chercheurs...

À l'automne 2019, LPE accueillera l'auteure-illustratrice Fanny Ducassé pour une résidence de création d'un mois. Dans le cadre de ses rendez-vous annuels autour de la sculpture contemporaine, LPE a également invité la sculptrice Rachel Labastie à réaliser deux œuvres dans le jardin : *Venus* (2019), une sculpture en marbre de Bilbao et une intervention en terre crue, visibles lors des portes ouvertes de septembre.

www.lpe-jardin.org
www.sculpturenature.com
www.galac.org

La Petite Escalère
LANDES SUD

Ouvert selon événements

T : 09 51 63 77 56

M : contact@lpe-jardin.org



Olivier BLANCKART, *Remix pour le temps présent*, 1998, collection Frac Nouvelle-Aquitaine MÉCA.
©Olivier Blanckart

Par La Maison - 65 **Topographic 6** **Vers de nouveaux soleils**

Du 21.09 au 13.10

À L'ÉGLISE DES FORGES, TARNOS
En écho aux utopies des années 70, à 50 ans de distance, inventons un monde de changements, avec de nouvelles relations aux autres, à la nature. Parce qu'une bonne dose d'enthousiasme serait la bienvenue.

Mer. > Dim. 14 h-19 h
Entrée libre



Vue de l'exposition *La beauté du monde*, Biarritz, 2018.
Crédit : Grégory Cuquel

La Maison conçoit et produit des expositions d'art contemporain.

Structure nomade, elle intervient dans différents lieux du territoire (Musées, Monuments Historiques, Centres d'Art).

Les projets développent souvent des liens avec le patrimoine, l'archéologie, la géographie.

La Maison aime parler d'utilité de l'art, de décroisement, d'engagement, pour diffuser une perception avisée et sensible du monde.

Voir également l'exposition
Topographic 6 dans les Landes

www.la-maison.org
www.galac.org

Siège social
10 Rue Maubec - 64100
BAYONNE

T : 06 80 68 80 38
M : lamaison.loustau@orange.fr

En 2019, la programmation du Second jeudi s'interrompt avec Z Studio, pour renaître ailleurs ; promis, on y travaille.

Quand on a lancé l'idée en 2011, on s'est vite accordé sur un format à l'échelle du lieu - 22 m2 à l'entrée du studio photo de Ludovic, sur les quais en pleine ville - un rendez-vous mensuel qui débutait le deuxième jeudi de chaque mois pour le vernissage et se terminait le samedi.

Le fil des invitations a suivi les rencontres ou les propositions d'artistes invités précédemment, avec entière liberté donnée aux artistes qui l'ont investi sans réserve, soit aujourd'hui quelque 80 expositions que vous pouvez parcourir sur notre site.

À suivre aussi sur le net, notre Grand Agenda Local de l'Art Contemporain GALAC, né des Seconds jeudi, Ikusi Arte.

www.lesecondjeudi.fr
www.galac.org

Siège social
6 Rue Port-Neuf - 64100
BAYONNE

T : 06 63 36 05 96
M : lesecondjeudi@gmail.com



Le Second jeudi : site en construction.
CRÉDIT : Aude Noguès

Cette année, COOP intègre la maison Joangi à Uhart-Cize, y posant son programme de résidence de production transfrontalière.

*Les artistes invités cette saison :
Ilazki de Portuondo, Maria PTQK, Xabier Erkizia, We are the painters.*

COOP est fondé en 2013, pour la promotion de l'art contemporain au Pays Basque. L'association s'attache à sélectionner, faire émerger et diffuser des formes contemporaines, prenant source dans un nouveau terrain basque fertile à l'exploration.



Joangi (vue intérieure) - Charles FRÉGER, Wilder Mann, photographie, 2011.
Banc Kimua de ALKI.

www.co-op.fr

Siège social
Rue Erretegia - Villa Nahimena - 64210
BIDART

T : 06 67 44 33 81
M : bonjour@co-op.fr

Arcad agit en faveur des artistes du territoire (arts visuels ou spectacle vivant), tout en étant un pôle ressources et d'économie créative, ainsi qu'un organisateur d'événements :

- Cycle d'expositions 4-24 à Arcad : chaque mois, du 4 au 24, les œuvres d'un binôme ou d'un trinôme d'artistes entrent en résonance sur la proposition d'un commissaire d'exposition différent.

- Circulez Y'A Tant A Voir : Expositions itinérantes et concomitantes avec des trinômes d'artistes dans des lieux prestigieux et atypiques.

- Escape Game à Arcad : à l'issue d'un parcours d'énigmes, vous découvrirez peut-être l'œuvre cachée dans l'atelier de l'artiste (dans le cadre des Journées du Patrimoine).

- Meet up «Vision Book» : Passerelle entre les artistes de la Côte Basque Adour et le marché de l'art de la Nouvelle-Aquitaine.

www.arcad64.fr

4 Avenue de Maignon - 64600

ANGLET

Lun. > Ven. 9 h 30 - 17 h 30

Entrée libre

T : 09 86 28 40 40

M : contact@arcad64.fr



Crédit photo : Pantxo Arretz

La Villa Beatrix Enea, centre d'art contemporain de la Ville d'Anglet, a pour mission de promouvoir la scène artistique française et internationale à travers une programmation exigeante d'expositions et une biennale hors les murs (La Littorale).

Pôle de création, de diffusion, d'édition, elle veille à la sensibilisation des publics et conserve l'importante collection d'art contemporain de la Ville.

2 Rue Albert-le-Barillier - 64600

ANGLET

Mar. > Sam. 10 h - 12 h / 14 h - 18 h

Entrée libre

T : 05 59 58 35 60

M : culture@anglet.fr



Robert Combas, Ben et Jean-Luc Parant réunis le 4 avril 2019 pour préparer l'exposition *Terrain de «Je»*.
CRÉDIT : Lydia Scappini - Ville d'Anglet

Terrain de « je »
Ben, Robert Combas, Jean-Luc Parant - Portraits et autoportraits

Jusqu'au 02.11

Ben, Robert Combas et Jean-Luc Parant, figures majeures de la scène artistique française, se prêtent au jeu de la création à quatre et six mains d'un ensemble d'œuvres communes réalisées spécifiquement pour l'exposition.

Raphaël Zarka

Du 07.12 au 07.03

Programme de résidence d'artistes, à Hendaye, au cœur du site naturel protégé du Domaine d'Abbadia.

La résidence permet de recevoir chaque année de nombreux artistes de toutes disciplines.

L'accueil en résidence est placé sous la responsabilité du CPIE Littoral basque (Centre Permanent de l'Initiative à l'Environnement).

www.nekatoenea.eu
www.galac.org
www.artsenresidence.fr

2 Rue d'Armatonde - 64700
HENDAYE

Ouverture variable selon
les horaires des événements

Entrée libre

T : 06 29 19 58 80
M : eroloff@hendaye.com



Vue de la ferme Nekatoenea, lieu de résidence.

Le centre d'art image/imatge est dédié à la promotion et à la diffusion de l'image contemporaine.

Installé au cœur du département des Pyrénées-Atlantiques, le centre d'art propose des expositions auxquelles sont associés des événements et des actions de médiation (visites, ateliers, interventions, conférences, rencontres avec les artistes) destinés à sensibiliser un large public.

www.image-imatge.org
3 Rue de Billère - 64300
ORTHEZ

Mar. 14 h - 18 h 30
Mer. 10 h - 12 h / 14 h - 18 h 30
Ven. -> Sam. 14 h - 18 h 30

Entrée libre

T : 05 59 69 41 12
M : contact@image-imatge.org



Wolfgang TILLMANS, *Smoker chemistry*, septembre 1992.
Centre national des arts plastiques.
© Wolfgang Tillmans / Cnap /

Wolfgang Tillmans

Du 05.10 au 18.01

Depuis le début des années 90, Wolfgang Tillmans ne cesse d'interroger et d'étendre les possibilités de la photographie et ses formes d'exposition. Le centre d'art présente un ensemble conséquent et représentatif du travail de l'artiste.

Dans le cadre des dix ans du réseau Diagonal et en partenariat avec le Cnap.

L'association accès)s(cultures électroniques est un projet unique en Nouvelle-Aquitaine, qui promeut depuis 2000 la création artistique électronique et numérique dans le champ des arts plastiques, de la vidéo, du cinéma, de la musique et du spectacle vivant.

www.acces-s.org

Siège social
Anciens abattoirs
51 Allée Montesquieu - 64140

BILLÈRE

T : 05 59 13 87 44

M : communication@acces-s.org

Le voyage dans la Lune

Du 10.10 au 26.10

HORS-LES-MURS - MÉDIATHÈQUE ANDRÉ LABARRÈRE, PAU

La technologie «Moonbounce» est une technique de radiocommunication développée après la Seconde Guerre mondiale qui permet d'envoyer des signaux radio à la Lune et de les recevoir telle une réflexion.

Apollo

Du 17.10 au 19.10

HORS-LES-MURS - ÉCOLE SUPÉRIEURE D'ART ET DU DESIGN DES PYRÉNÉES, PAU

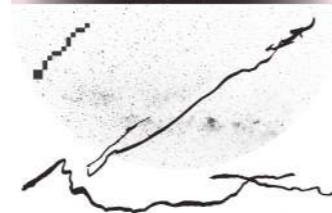
Invité en workshop, le studio Chevalvert propose aux étudiants en design graphique, une réflexion sur les imaginaires, systèmes et processus du voyage spatial.

D'un Soleil à l'autre

Du 11.10 au 07.12

HORS-LES-MURS - BEL ORDINAIRE, BILIERE

D'un Soleil à l'autre, voyage poétique dans l'Espace en hommage aux 50 ans de la mission Apollo, est un parcours artistique dédié à l'imaginaire spatial au regard de ses plus récents projets de conquête.



FESTIVAL
07 OCTOBRE + 17 NOVEMBRE 2019
D'UN SOLEIL À L'AUTRE
Cultures Électroniques

©Chevalvert

LES RENDEZ-VOUS

*Pour plus d'informations sur les dates exactes et les conditions des événements et ateliers marqués d'un *, merci de contacter l'organisateur.*

Vienne - 86

| | | |
|-----------------|--|--|
| 21.09 | RENCONTRE Résidence de création IN/ OUT #2 | Collectif ACTE - 1 |
| 25.09 - 19 h | PROJECTION- CONFÉRENCE - RENCONTRE - SIGNATURE L'AVANT-GARDE N'EST PLUS CE QU'ELLE ÉTAIT! avec Patrick de Haas, historien de l'art | Collectif ACTE - 1 En collaboration avec Nykhtalop Mélodie - 2 Au Confort Moderne - 5 |
| 22.09 - 14 h 30 | VISITE Des réserves et de l'exposition <i>La distance les relie</i> | Frac Poitou-Charentes - 18 Au site de Linazay |
| 07.11 - 18 h | VERNISSAGE <i>Valérie Jouve</i> | Les Ailes du Désir - 3 Galerie Louise-Michel, Poitiers |

Deux-Sèvres - 79

| | | |
|-----------------|---|---|
| 07.09 - 14 h 30 | RENCONTRE La Galerie des Éclipses | Château d'Oiron - 9 |
| 12.09 - 18 h | VERNISSAGE <i>Résidence de Benoit Pierre</i> | Centre d'art La Chapelle Jeanne d'Arc - 10 À l'Épicerie, Thouars |

| | | |
|-----------------------|---|---|
| 21.09 ▶ 22.09 15 h | RENCONTRE Stéphane Vigny et Sophie Brossais autour de l'exposition <i>Bois</i> | Centre d'art La Chapelle Jeanne d'Arc - 10 |
| 21.09 - 15 h | VERNISSAGE <i>Le Refuge</i> | La Maison du Patrimoine - 11 |
| 19.10 ▶ 20.10* | ATELIER Monument Jeu d'Enfant Familie | Château d'Oiron - 9 |
| 30.10* | ATELIER Autour de l'album jeunesse <i>Monstre et Merveilles</i> | Château d'Oiron - 9 |
| 16.11 - 14 h 30 | VERNISSAGE <i>Mari Batashevski</i> | Château d'Oiron - 9 |
| 12.12 - 18 h | VERNISSAGE Restitution des ateliers de Benoit Pierre | Centre d'art La Chapelle Jeanne - 10 La Galerie 22, Thouars |

Charente-Maritime - 17

| | | |
|-----------------|--|------------------------|
| 06.09 - 18 h 30 | VERNISSAGE <i>Crêve cœur</i> | Atelier Bletterie - 15 |
| 13.09 - 18 h 30 | VERNISSAGE <i>Exposition de Leticia Lopes</i> | Centre intermondes- 14 |
| 04.10 - 18 h 30 | VERNISSAGE <i>Ranou Kadi</i> | Atelier Bletterie - 15 |

| | | |
|-----------------|--|------------------------|
| 04.10 ▶ 06.10* | PORTES OUVERTES Des ateliers des artistes résidents | Atelier Bletterie - 15 |
| 11.10 - 18 h 30 | VERNISSAGE <i>Exposition de Jill Paz et Annabelle Munoz</i> | Centre intermondes- 14 |

Charente - 16

| | | |
|-----------------|---|-------------------------------|
| 28.09 - 15 h | VERNISSAGE <i>Terrain sensible</i> | Chabram ² - 17 |
| 17.10 - 18 h 30 | CONCERT Kortes (rock Français) | FRAC Poitou-Charentes - 18 |
| 21.10 ▶ 25.10* | ATELIER <i>La Fabrique du regard</i> 8-10 ans | FRAC Poitou-Charentes - 18 |
| 26.10 - 14 h 30 | RENCONTRE Avec Ihintza-Chloé Hargous, artiste en résidence | Chabram ² - 17 |
| 27.10 - 14 h 30 | FINISSAGE <i>Terrain sensible</i> | Chabram ² - 17 |
| 07.11 - 18 h 30 | CONCERT Silly Boy Blue (indie rock) | FRAC Poitou-Charentes - 18 |
| 09.11 - 16 h | CONFÉRENCE Les musiques électroniques par Joan Gardre et Boris Senon | FRAC Poitou-Charentes - 18 |

| | | |
|--------------|--|-------------------------------|
| 16.11 - 17 h | WEFRAC Performance de l'artiste Nicolas Fenouillat | FRAC Poitou-Charentes - 18 |
| 17.11 | 14 h WEFRAC Atelier La boîte «conservatoire», avec l'artiste Fridger Johannes Kristjansson. Familie | FRAC Poitou-Charentes - 18 |
| | 16 h RENCONTRE avec la marraine du WEFRAC 2019 | |

Haute-Vienne - 87

| | | |
|--------------------------|--|--|
| 01.09 ▶ 01.12 15 h 30 | 1 ^{ERS} DIMANCHES DU MOIS GRATUITS Visite accompagnée | Musée d'art contemporain de la Haute-Vienne - 20 |
| 02.09 ▶ 31.10* | ATELIER Naviguons dans le Bois de sculptures dès 7 ans, accompagné d'un adulte | Centre international d'art et du paysage - 24 |
| 11.09 - 18 h | VERNISSAGE <i>Tokyo Drift</i> | .748 - 28 |
| 19.09 - 18 h | FINISSAGE <i>Plein Air</i> | LAC&S Lavitrine - 29 |
| 21.09 ▶ 22.09* | JOURNÉES DU PATRIMOINE Visite commentée | Musée d'art contemporain de la Haute-Vienne - 20 |

| | | | | | |
|---------------------------------|---|--|------------------------|--|---|
| 21.09 ▶ 22.09 14 h 30 | JOURNÉES DU PATRIMOINE Visite commentée | Espace Paul Rebeyrolle - 23 | 04.10 - 12 h | VERNISSAGE <i>Post diplômés Kaolin</i> | ENSA - 31 au parc Victor Thuillat, Limoges |
| 21.09 - 10 h 00 | JOURNÉES DU PATRIMOINE Faire fête à perpète dans les réserves d'art nOmad | art nOmad - 32 | 05.10 - 18 h | VERNISSAGE <i>Playtime</i> | LAC&S Lavitrine - 29 |
| 21.09 | RENCONTRE MUSICALES DE NEDDE Présentation de la création sonore des artistes en résidence au Château | Centre international d'art et du paysage - 24 À Nedde | 06.10 - 10 h | UN DIMANCHE AU MUSÉE Gratuit | Espace Paul Rebeyrolle - 23 |
| 21.09 | PREMIÈRES RENCONTRES VANNIÈRES EN LIMOUSIN Présentation d'une sculpture en osier | Centre international d'art et du paysage - 24 | 06.10 | FÊTE DE L'AUTOMNE Découverte des œuvres en plein air et des éditions du Centre d'art | Centre international d'art et du paysage - 24 À Eymoutiers |
| 21.09 - 11 h 00 | JOURNÉES DU PATRIMOINE Visite commentée | Centre international d'art et du paysage - 24 | 08.10 - 18 h 30 | PROJECTION <i>Journal d'un maître d'école</i> et intervention de Federico Rossin | ENSA - 31 |
| 21.09 13 h | JOURNÉES DU PATRIMOINE Visite commentée de l'école d'art (sur inscription) | ENSA - 31 | 12.10 ▶ 14.12* | ATELIER Art en famille Tous publics | Espace Paul Rebeyrolle - 23 |
| 16 h | CONCERT L'ensemble BEATUS - Quatuor pour la fin du Temps | | 17.10 - 18 h | VERNISSAGE 22 | .748 - 28 |
| | | | 16.10 - 18 h | CONFÉRENCE Remy Penard et Carmen Letz | .748 - 28 |
| | | | 16.10 - 10 h | INAUGURATION De l'installation <i>Au bord du rêve</i> par Anne Brégeaut avec un parcours entre les Coutures, Beaubreuil et le Val de l'Aurence | Quartier Rouge - 36 à l'espace Yvon Bac, quartier des Coutures, Limoges |

| | | | | | |
|------------------------|--|---|------------------------|--|--|
| 17.10 - 10 h | INAUGURATION De l'installation <i>Au bord du rêve</i> par Anne Brégeaut | Quartier Rouge - 36 Siège du Secours Populaire Français de la Haute-Vienne, Limoges | 05.12 - 18 h | VERNISSAGE <i>Les yeux dans les étoiles, les pieds dans la crasse</i> | .748 - 28 |
| 19.10 | JOURNÉES NATIONALES DE L'ARCHITECTURE Balades architecturales et paysagères / <i>Vassivière Utopia</i> Visite commentée / <i>De l'île au monde</i> | Centre international d'art et du paysage - 24 | 07.12 - 14 h 30 | PERFORMANCE Action, série, multiples | LAC&S Lavitrine - 29 |
| | | | 18 h | VERNISSAGE <i>Autre « Multiples »</i> | |
| 22.10 - 18 h 30 | CONFÉRENCE Olivier Saillard, directeur artistique, image et culture de l'entreprise J.M. Weston | ENSA - 31 | 21.12 - 16 h | RENCONTRE Faire la fête à perpète pour les 20 ans d'art nOmad ! | art nOmad - 32 Au Marché de Noël de Bellac |
| 23.10 ▶ 25.10* | ATELIER Matière & Création Tous publics | Espace Paul Rebeyrolle - 23 | Creuse - 23 | | |
| 23.10 - 18 h 30 | CONFÉRENCE / LECTURE Pierre Joris, poète, éditeur et Nicole Peyrafitte, artiste pluridisciplinaire | ENSA - 31 | 21.09 - 9 h 30 | JOURNÉES DU PATRIMOINE Animation des 10 ans à l'Unesco | Cité internationale de la tapisserie - 35 |
| 23.11 - 09 h | RENCONTRE art nOmad fait son Maximum ! | art nOmad - 32 À la Ressourcerie Maximum, Le Masgrimaud | 28.09 | FÊTE DE LA MONTAGNE LIMOUSINE Animation | Centre international d'art et du paysage - 24 À Saint-Martin-Château |
| | | | 15.10 - 17 h | VERNISSAGE <i>Art & Bibliothèque</i> | FRAC-Artothèque Nouvelle-Aquitaine - 30 À la Médiathèque de Royère-de-Vassivière |

Corrèze - 19

Jusqu'au 20.09* ATELIER
Stage de lithographie
À partir de 10 ans
Musée du Pays d'Ussel - 40

Jusqu'au 22.09* ATELIER
Résidence de l'artiste
Aurore Salomon à l'atelier
de lithographie
Tout public
Musée du Pays d'Ussel - 40

21.09* - 14 h JOURNÉES DU PATRIMOINE
Atelier de lithographie
encadré par Aurore Salomon, résidente à l'atelier de lithographie.
+ 10 ans
Musée du Pays d'Ussel - 40

21.09 ▶ 22.09 JOURNÉES DU PATRIMOINE
14 h Démonstrations de tirage
de lithographies
Musée du Pays d'Ussel - 40

21.09 ▶ 22.09 JOURNÉES DU PATRIMOINE
14 h Visite commentée
Le réel est une fiction, seule la fiction est réelle
Centre d'art contemporain de Meymac - 39

26.10 - 18 h VERNISSAGE
Expositions d'automne
Centre d'art contemporain de Meymac - 39

07.11 - 18 h VERNISSAGE
Approches ethnographiques
Musée du Pays d'Ussel et FRAC-Artothèque Nouvelle-Aquitaine - 30
Au Centre Culturel Jean Ferrat, Ussel

16.11 - 15 h WEFRAC
Rencontre avec Laurent Proux, artiste
FRAC - Artothèque Nouvelle-Aquitaine - 30
À la Médiathèque Intercommunale Eric Rohmer Tulle

07.12 - 18 h VERNISSAGE
Calendrier de l'avent, en présence de l'artiste Gabriel Garcia
Centre d'art contemporain de Meymac - 39

Dordogne - 24

17.09 - 20 h 30 CONFÉRENCE
Sur les traces de Lawrence d'Arabie
Les Rives de l'Art - 45
Pavillon culturel du Château de Monbazillac

19.09 - 14 h 00 VISITE COMMENTÉE
du parcours de la biennale épHémères 2019 #7
Les Rives de l'Art - 45
Château de Monbazillac

20.09 - 17 h 30 VERNISSAGE
Julien Mouroux
Agence culturelle départementale Dordogne-Périgord - 44
Le Bourg, Ligeux

20.09 - 18 h VERNISSAGE
Merveilleux et Fantastique
Pôle Expérimental des Métiers d'Art - 43

21.09 - 18 h VERNISSAGE
John Mirabel, Xavier Michel, Ji-Min Park et Fang Dong
Agence culturelle départementale Dordogne-Périgord - 44
Au Pôle d'interprétation de la Préhistoire, Les Eyzies-de-Tayac

28.09 - 17 h VERNISSAGE
Aurélien Mauplot
Agence culturelle départementale Dordogne-Périgord - 44
À la galerie La Ligne Bleue, Carsac-Aillac

05.10* ATELIER
Après-midi créative
Familie, dès 4 ans
Pôle Expérimental des Métiers d'Art - 43

05.10 - 17 h VERNISSAGE
Suivre les rivières
Agence culturelle départementale Dordogne-Périgord - 44
À la galerie du Domaine Perdu, Meyrals

04.10 - 18 h VERNISSAGE
Gilles Rochier / Le réel dans la BD
Agence culturelle départementale Dordogne-Périgord - 44

12.10 - 11 h VERNISSAGE
Simon Nicaise
Agence culturelle départementale Dordogne-Périgord - 44
À la Chapelle des pénitents blancs, Sarlat

Limoges, du 25 septembre... au 05 octobre 2019

Les Francophonies
Des écritures à la scène

Theatre, Danse, Musique...

Festival
des Zébrures
d'automne

| | | |
|--------------|---|--|
| 19.10 - 16 h | VISITE GUIDÉE de l'exposition <i>Merveilleux et fantastique</i> | Pôle Expérimental des Métiers d'Art - 43 |
| 10.11 - 19 h | INSTALLATION SONORE ET VISUELLE <i>Momôme(s)</i> Bruno Charenton (<i>Bay of Gong</i>), Pascal Rampenau et Frédéric Valet (<i>Straight Disorder</i>) | Agence culturelle départementale Dordogne-Périgord - 44 au Pôle d'interprétation de la Préhistoire, Les Eyzies-de-Tayac |
| 16.11 - 15 h | RENCONTRE Une œuvre, une heure, un artiste dans l'atelier de Roxane Durauffourg | Les Rives de l'Art - 45 Atelier de l'artiste, Bayac |
| 22.11 - 18 h | VERNISSAGE <i>Mécaniques discursives</i> | Agence culturelle départementale Dordogne-Périgord - 44 |
| 23.11* | ATELIER Après-midi créative Famille, dès 4 ans | Pôle Expérimental des Métiers d'Art - 43 |
| 23.11 - 18 h | VERNISSAGE <i>Exposition des designers Studio Monsieur</i> | Pôle Expérimental des Métiers d'Art - 43 |
| 07.12 - 16 h | VISITE GUIDÉE de l'exposition <i>fin de résidence Studio Monsieur</i> | Pôle Expérimental des Métiers d'Art - 43 |
| 14.12* | ATELIER Samedi de l'art en famille dès 3 ans. | Les Rives de l'Art - 45 |

Lot-et-Garonne - 47

| | | |
|-----------------|---|-------------|
| 27.09 - 18 h 30 | VERNISSAGE <i>Places publiques en pièces détachées</i> | Pollen - 46 |
| 10.10 18 h 30 | VERNISSAGE <i>Exposition de fin de résidence L. Collet et T. do Paco</i> | Pollen - 46 |
| 19 h 30 | RENCONTRE GOURMANDE avec L. Collet et T. Do Paco, artistes en résidence | |
| 14.11 - 18 h 30 | VERNISSAGE <i>Exposition de TROUBS</i> | Pollen - 46 |

Gironde - 33

| | | |
|-----------------|--|---|
| 01.09 - 16 h | CONVERSATION La Conquête de l'art Tout public | FRAC Nouvelle-Aquitaine MECA - 58 |
| 07.09 ▶ 09.11* | ATELIER Architecture avec EXTRA, éditeur d'espaces Tout publics | FRAC Nouvelle-Aquitaine MECA - 58 |
| 12.09 - 18 h 30 | FINISSAGE <i>Ballon2</i> Laurent Perbos Yes Women Cyril Jouison | Connaissance de l'art contemporain - 56 À BAG__bakeryartgallery |

| | | |
|-----------------------|---|---|
| 19.09 - 19 h | VERNISSAGE <i>Devenir Aquatique #2</i> Coline Gaulot | L'Agence créative - 59 à Monkey Mood Galerie, Bordeaux |
| 13.09 - 18 h | VERNISSAGE <i>Plein Air de Laure Subreville</i> Projection vidéo | Zébra3 - 53 à la Fabrique Pola - 50 |
| 17.09 | VERNISSAGE <i>Barbara Schroeder</i> | L'Agence créative - 59 À l'EPHAD Marie Durand, Bordeaux |
| 21.09 - 13 h | JOURNÉES DU PATRIMOINE | FRAC Nouvelle-Aquitaine MECA - 58 |
| 21.09 ▶ 22.09 10 h | JOURNÉES DU PATRIMOINE <i>Escape Game, Huis clos au musée</i> | Musée des Beaux-Arts de Libourne - 47 |
| 21.09 ▶ 22.09* | JOURNÉES DU PATRIMOINE Présentation d'œuvres | La Forêt d'Art Contemporain - 63 sur les communes : Le Barp, Salles et Biganos |
| 21.09 ▶ 22.09* | JOURNÉES DU PATRIMOINE Atelier <i>Éclipses</i> par les artistes L.-A. Estaque et A. Mauplot | Les arts au mur - 62 |
| 22.09 - 11 h | BRUNCH/VISITE COMMENTÉE/ATELIERS <i>Éclipses</i> par les artistes | Documents d'artistes Nouvelle-Aquitaine - 51 & Les arts au mur - 62 à Pessac |

exposition
21 juin 2019
28 mars 2020
14 artistes
internationaux

**CÉRAMIQUES
GOURMANDES**

Manufacture Bernardaud
27, avenue Albert Thomas
Limoges



FONDATION
D'ENTREPRISE
BERNARDAUD

| | | |
|-------------------------------------|---|--|
| 01.10 - 19 h | PROJECTION 1 Artiste / 3 Vidéos | Les arts au mur - 62 |
| 03.10 - 18 h 30 | VERNISSAGE de l'exposition <i>T'y crois, Toi, au Père Noël ?</i> | Musée des Beaux-Arts de Libourne - 47 |
| 05.10 ▶ 04.12* | CYCLE DE CONFÉRENCE Une drôle histoire de l'art Tout public | FRAC Nouvelle-Aquitaine MECA - 58 |
| 06.10* - 14 h | BALADE - EXCURSION Art & Nature | La Forêt d'Art Contemporain - 63 Départ du château d'eau, Saint Symphorien |
| 08.10 - 18 h 30 | VERNISSAGE <i>Beyond the Skate</i> | Les arts au mur - 62 |
| 08.10 ▶ 12.10* 18h | CYCLE DE CONFÉRENCE Tea Time Art contemporain | Connaissance de l'art contemporain - 56 À BAG__bakeryartgallery |
| 14.10 - 18h | L'INVITÉ SURPRISE Critiques & Critique | Connaissance de l'art contemporain - 56 À BAG__bakeryartgallery |
| 23.10* - 10 h 30 | ATELIER Bordeaux vue par les artistes 6-12 ans | Le musée imaginé - 61 À la Médiathèque de Mérignac |
| 23.10* 16 h 30 | ATELIER Art et Maths Famille | Le musée imaginé - 61 À la Médiathèque de Saint Médard en Jalles |

| | | |
|------------------------------|--|---|
| 24.10 - 19 h | VERNISSAGE <i>Devenir Aquatique #3</i> <i>Solène Lestage</i> | L'Agence créatibe - 59 à Monkey Mood Galerie, Bordeaux |
| 09.11 - 13 h | FESTIVAL RITOURNELLES #20 | FRAC Nouvelle-Aquitaine MECA - 58 |
| 16.11 ▶ 17.11* | WEFRAC | FRAC Nouvelle-Aquitaine MECA - 58 |
| 21.11 - 19 h | VERNISSAGE <i>Avec précipitation</i> | Les arts au mur - 62 |
| 23.11 - 15 h | RENCONTRE <i>Un Autre Regard</i> | Les arts au mur - 62 |

Landes - 40

| | | |
|-------------------------------------|---|--|
| 01.09* - 9 h 30 | BALADE - EXCURSION Art & Nature | La Forêt d'Art Contemporain - 63 Départ de la place du village de Garein |
| 29.09 & 30.09 14 h | PORTES OUVERTES Présentation du jardin et de la collection Inscription préalable nécessaire | La Petite Escalère - 64 |

Pyrénées-Atlantiques - 64

| | | |
|--------------|--------------------|-------------------|
| 04.09 | VERNISSAGE 4-24 | Arcad - 68 |
|--------------|--------------------|-------------------|

| | | |
|------------------------------|---|---|
| 06.09 - 19 h | CONCERT Musique expérimentale Azabh Dread | Centre d'art image/ imatge - 71 |
| 12.09 ▶ 14.11* | ATELIER Information sur la Maison des Artistes Artistes auteurs et photographes | Arcad - 68 |
| 21.09 | ESCAPE GAME | Arcad - 68 |
| 04.10 - 19 h | VERNISSAGE <i>Wolfgang Tillmans</i> | Centre d'art image/ imatge - 71 |
| 10.10 - 14 h | FESTIVAL ACCÈS)S(#19 Rencontre art-science | accès)S(cultures électroniques - 72 À la Médiathèque André Labarrère, Pau |
| 10.10 - 19 h | FESTIVAL ACCÈS)S(#19 Cogito | accès)S(cultures électroniques - 72 Au Bel Ordinaire, Billère |
| 13.10 - 14 h | FESTIVAL ACCÈS)S(#19 Projection <i>Le voyage dans la Lune</i> de Rasmus A. Sivertsen | accès)S(cultures électroniques - 72 Au cinéma Le Méliès, Pau |
| 16.10 - 19 h | FESTIVAL ACCÈS)S(#19 Séance d'écoute Musique des sphères | accès)S(cultures électroniques - 72 En streaming sur l'émission Parachute v.02 - Radio Païs |

| | | |
|---------------------|---|--|
| 16.10 - 18 h | FESTIVAL ACCÈS)S(#19 Projection de <i>Opération Lune</i> de William Karel | accès)S(cultures électroniques - 72 À la Médiathèque d'Este, Billère |
| 19.10 - 15 h | FESTIVAL ACCÈS)S(#19 Conférence De l'art la lune | accès)S(cultures électroniques - 72 À la Médiathèque André Labarrère, Pau |
| 12.11 - 20 h | FESTIVAL ACCÈS)S(#19 Projection <i>Les Figures de l'ombre</i> de Théodore Melfi | accès)S(cultures électroniques - 72 Au cinéma Le Méliès, Pau |
| 13.11 - 21 h | FESTIVAL ACCÈS)S(#19 Conférence <i>À qui appartient l'espace</i> | accès)S(cultures électroniques - 72 Au café-librairie L'Entropie, Pau |
| 07.12 - 18 h | VERNISSAGE <i>Raphaël Zarka</i> | La Villa Beatrix Enea - 69 |

Astre
Réseau arts plastiques
et visuels en Nouvelle-Aquitaine

4, Rue Raspail - 87 000 Limoges
05 87 21 30 54
bonjour@reseau-astre.org
www.reseau-astre.org
Facebook : @Reseau.Astre

Secrétaire général : Nicolas Blémus
Chargée de mission contrat de filière : Cécile Villiers
Chargée de mission actions culturelles et communication :
Marie Le Brun

Conception graphique :
Bigre design – Adrien Aymard et Arnaud Van Den Abeele
Impression : Mégatop

Astre reçoit le soutien de :



Ne pas jeter sur la voie publique.

Merci d'utiliser ce document durant
la totalité de sa période de validité
ou de le donner à quelqu'un qui en
aurait l'usage.

Astre est membre du :

CIPAC fédération
des professionnels
de l'art contemporain

Ces journées
professionnelles des
acteurs des arts plastiques
et visuels visent à faciliter
les échanges entre
initiateurs de projets
artistiques et potentiels
partenaires, en alliant
des temps animés et des
moments informels.

5 septembre / Limoges
organisé par le CRAFT
artistes et porcelainiers

18 octobre / La Teste de
Buch organisé par Silicone
artistes, collectionneurs et
galeristes

25 octobre / Anglet
organisé par Arcad
visual books

Places limitées / sur
inscription auprès des
organisateur

Speed meetings

Vous souhaitez organiser
un speed meeting ?
N'hésitez pas à prendre
contact avec l'équipe de
Astre !

ASTRE

1^{re} Rencontre annuelle des acteurs des arts plastiques et visuels en Nouvelle-Aquitaine

24 - 25 - 26
septembre 2019
Poitiers
Confort Moderne

SUR LE THÈME DES ENJEUX
DE LA COOPÉRATION
INTERNATIONALE
POUR LA SCÈNE
ARTISTIQUE RÉGIONALE

Informations professionnelles,
ressources partagées, débats,
programmations culturelles,
échanges prévus et imprévus...

ASTRE

Ces actions sont inscrites dans le contrat de filière arts plastiques et visuels 2018-2020,
établi entre L'État / Ministère de la Culture - DRAC Nouvelle-Aquitaine, la Région Nouvelle-Aquitaine et le réseau Astre.
Plus d'infos sur www.astre-reseau.org

www.reseau-astre.org