

## Programme



- **Présentation des IA-IPR**

- **Intervention de l'ONISEP**



- **Politique éducative et politique documentaire**

- **Travaux en atelier**



**PPCR**

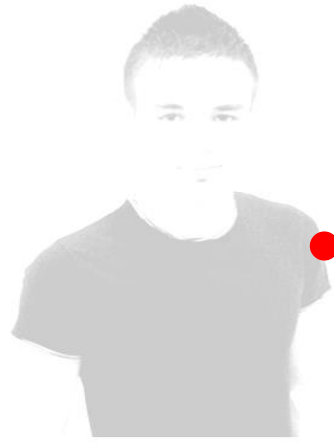
[http://cache.media.education.gouv.fr/file/09 -  
septembre/21/0/2017\\_document\\_aide\\_carriere\\_enseignants  
V2\\_804210.pdf](http://cache.media.education.gouv.fr/file/09_septembre/21/0/2017_document_aide_carriere_enseignants_V2_804210.pdf) (page consultée le 18 novembre 2017)

[http://cache.media.education.gouv.fr/file/09 -  
septembre/55/2/2017\\_guide\\_RV\\_carriere\\_enseignants educ  
ation\\_psyEN\\_V3\\_804552.pdf](http://cache.media.education.gouv.fr/file/09_septembre/55/2/2017_guide_RV_carriere_enseignants_education_psyEN_V3_804552.pdf) (page consultée le 18 novembre 2017)



**POLITIQUE EDUCATIVE ET POLITIQUE DOCUMENTAIRE**





- Politique?
- Projet?



- Axe?
- Action?





## **POLITIQUE EDUCATIVE ET POLITIQUE DOCUMENTAIRE**

- **Ensemble d'objectifs qui s'appuie sur :**
  - la gestion de la vie scolaire
  - l'environnement documentaire et informationnel



**POLITIQUE EDUCATIVE ET POLITIQUE DOCUMENTAIRE**

**Se construisent**



**A PARTIR D'UN DIAGNOSTIC**

**S'INSCRIVENT DANS LA DUREE**

**NECESSITE LA VALIDATION PAR UNE AUTORITE**

## II. Pourquoi mettre en œuvre une politique éducative dans un établissement ?

Pour disposer d'un outil **d'aide au pilotage de l'établissement**  
Pour avoir une **vue d'ensemble des enjeux éducatifs**, c'est-à-dire :

- **s'approprier les règles de la vie collective, du « vivre ensemble » ;**
- **se préparer à exercer leur citoyenneté ;**
- **mieux réussir dans leurs études ;**  
**d'étudier dans les meilleures conditions possibles.**

## Quatre volets constitutifs d'une politique éducative

- L'apprentissage du respect des règles de vie et de droit dans l'établissement.
- La formation des élèves à la citoyenneté, leur pratique de la citoyenneté dans l'établissement, la mise en place du parcours citoyen de l'élève (ou des parcours).
- L'accompagnement des élèves dans leur réussite scolaire et leur épanouissement.
- Les conditions de vie et de travail des élèves dans l'établissement, la qualité de l'organisation matérielle et la gestion du temps.



## II. Pourquoi mettre en œuvre une politique documentaire dans un établissement ?

Pour disposer d'un outil d'aide au pilotage de l'établissement  
Pour avoir une vue d'ensemble des enjeux documentaires et informationnels, c'est-à-dire :

- l'acquisition par les élèves d'une culture de l'information et des médias
- l'organisation des ressources pédagogiques et documentaires de l'établissement et de leur mise à disposition
- l'ouverture de l'établissement sur son environnement éducatif, culturel et professionnel.

## En atelier

**Indicateurs à construire concernant chaque volet des politiques concernées :**

**Cette analyse des pratiques existantes sera suivie :**

- **Réflexion collective**
- **Formalisation d'une politique au service du projet d'établissement**