

DÉFI **MAS JAMBOST**
POUR L'ÉGALITE

**LES DROITS
DES FEMMES
EN
QUESTIONS !**

2ème édition

ouvert à l'ensemble
des filles et des garçons
de 3ème Prépa. Pro, de Seconde,
de Première et de Terminale
des lycées du Limousin

Relevez le défi MJ !

Retrouvez notre questionnaire et nos indices sur notre site :

www.lyc-lemasjambost-limoges.ac-limoges.fr

et sur notre page Facebook :

«**defi MJ pour l'egalite**»

QUESTIONS D'HISTOIRE...

1. La Journée Internationale des Droits des Femmes a lieu chaque année le 8 mars. **Quelle en est l'origine ? Quel en est le sens ?**

2. Marie Curie, Françoise Barré-Sinoussi... entre ces deux scientifiques, un point commun illustre et bien des différences en matière de droits. **Quelles sont, selon vous, les trois avancées législatives majeures pour les femmes qui ont marqué cette période ?**

3. Dans la Constitution Française, les femmes et les hommes sont égaux en droits. **De quand date ce principe ?**

4. Cette femme et cet homme ont œuvré pour le Droit de chaque personne à disposer librement de son corps. **De quelle manière ?**



5. Été 2012, France Télévision, bande-annonce d'une émission populaire...
«Les hommes, qui sont nos invités aujourd'hui, étaient tous des maris et des pères jusque là heureux dans leur vie. Âgés de plus de cinquante ans, tous ces chefs de famille témoigneront de leurs difficultés actuelles depuis leur coming out...».

Cherchez l'erreur !

6. Le Ministère des Droits des femmes, vous connaissez. **Quand a-t-il été créé ?**

7. Un Ministère n'a jamais été dirigé par une femme. **Lequel ?**

8. Si, dans la Loi, les femmes et les hommes sont égaux, dans les faits des inégalités voire des discriminations persistent. **Dans quels domaines, selon vous ?**

- 1.
- 2.
- 3.

Que proposeriez-vous pour palier ces inégalités ?

QUESTIONS DE FEMMES DES MÉTIERS D'ART...

Qui sont-elles ?

9. Sa vision de la couturière est pleine de charme et de nostalgie, bien éloignée de la réalité de nos ateliers de Mode.

(indices : Tableau ci-contre, MeLF, 1978) **Réponse :**

10. Sa conception de la maternité est des plus arachnéennes...

(indices : plasticienne, Filière MODELAGE) **Réponse :**

11. Première architecte à avoir reçu le prix Pritzker...

(indices : Culture générale, Arts appliqués) **Réponse :**

12. Elle révolutionne le design de son Jim qui monte à Paris à son jardin artificiel.

(indice : NC à la ville et MC sur la scène nationale et internationale) **Réponse :**

13. Nana au pluriel tout simplement...

(indices : féminisme, polystyrène et Filière MODELAGE) **Réponse :**

14. Sa création revisite une des pièces incontournables des Arts de la table et aurait toute sa place dans notre exposition «À poils et à plumes».

(indices : Filière TAPISSERIE, Filière CÉRAMIQUE et surréalisme) **Réponse :**

15. Longtemps restée dans l'ombre, elle est désormais reconnue comme l'une des créatrices majeures du XXème siècle en matière de mobilier et d'espace architectural.

(indices : Le Corbusier, Filières TAPISSERIE et BOIS) **Réponse :**

16. Sa croqueuse de diamant, en tenue de soirée, se console d'un macaron... Dans la Voie Lactée, le Concorde tire sa révérence, ni vu ni connu.

(indices : Filières TAPISSERIE, BOIS et EBENISTERIE) **Réponse :**

17. Lauréate du Grand Prix 2011, cette artiste contribue au renouveau de la création contemporaine de la tapisserie d'Aubusson.

(indices : Métiers d'art, patrimoine, sons et lumières) **Réponse :**

18. **Nommez :**

une peintre :

une céramiste :

une écrivaine :

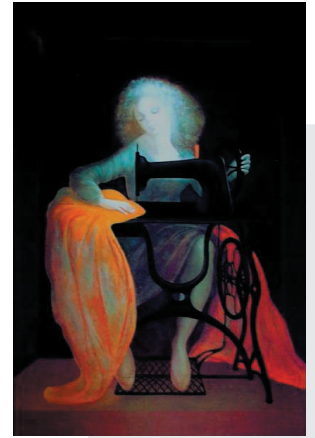
une plasticienne :

une tisserande :

une styliste :

une émailleuse :

une tapissière :



QUESTIONS DE CULTURE G...

19. **Quel est le féminin de :**

un menuisier :

un lissier :

un peintre :

un conservateur :

un porcelainier :

un designer :

un décorateur :

un ébéniste :

un créateur :

un technicien-modeleur :

un architecte :

un couturier :

20. Une femme en pantalon, rien de plus normal... Un homme en jupe, quel événement! Savez-vous que certaines des jupes pour homme, exposées dans le Limousin, ont été créées et réalisées dans nos ateliers de mode.

Mais que dit la loi en matière de tenue vestimentaire ?

21. Le dictionnaire, vecteur de culture par excellence, est critiqué, particulièrement par les féministes. **À votre avis, pourquoi ?**

Claudé (Paul) (Villeneuve-sur-Fère, Aisne, 1868 - Paris, 1955), écrivain et diplomate français. Il découvre en 1886, Rimbaud et, le 25 décembre de la même année, eut la révélation qui décida de sa conversion au catholicisme. Son œuvre, nourrie par ces deux événements fondateurs, s'ordonne autour de trois axes : la poésie, dont le lyrisme semble prolonger les psaumes bibliques (*Connaisances de l'Est*, 1895-1905 ; *Cinq grandes odes* 1900-1908) ; le théâtre, drame et poésie tout ensemble (*Tête d'or*, 1889 ; *l'Échange*, 1901 ; *le Partage de midi*, 1905 ; *le Soulier de satin*, 1923) et l'essai en prose (*Conversations dans le Loir-et-Cher*, 1935). Acad. fr. (1946). — **Camille** (Fère-en-Tardenois, Aisne, 1864 - Avignon, 1943), sculpteur français ; soeur du préc. Elle fut l'élève et la compagne de Rodin. *L'Abandon* (marbre, 1888, musée Rodin), *l'Âge mûr* (bronze, 1899). Elle passa les trente dernières années de sa vie dans un asile d'aliénés.

Rodin (Auguste) (Paris, 1840 - Meudon, 1917), sculpteur français, élève de Carpeaux et de Barye. Son œuvre, qui domine la sculpture européenne de la fin du XIXe s. et du déb. du XXe s., représente à la fois l'aboutissement du romantisme et la naissance de l'art moderne. Avec une technique hors pair du modelage, il s'attacha à rendre le mouvement et la force expressive de l'attitude : *le Baiser* (1886), *les Bougeois de Calais* (1889), *Balzac* (1897), *le Penseur* (1904, plâtre exécuté en 1880).

[D'après le dictionnaire Hachette.]



22. Ces panneaux sont notre quotidien. **Quelle analyse faites-vous de ces représentations graphiques ?**



23. **Et si vous proposiez un slogan sur l'égalité Femmes/Hommes ?**

Candidature par classe

Classe :

Responsable :

Établissement :

[Pensez à signaler votre participation auprès de votre Proviseur-e, et à lui remettre un seul questionnaire par classe avant le **31 janvier 2013**.]

Candidature individuelle

Nom, Prénom :

Classe :

Établissement :

[Complétez votre questionnaire et envoyez-le directement à notre adresse avant le **31 janvier 2013**.]

Lycée des métiers - Mas Jambost -
Défi MJ pour l'égalité
7 allée du Maréchal Fayolle
87000 Limoges

participant-es = gagnant-es