



mon **E**ntreprise **S**ociale et **S**olidaire à l'École

## Appel à mobilisation « Mon Entreprise Sociale et Solidaire à l'École » A l'attention des équipes éducatives de France ANNEE SCOLAIRE 2017-2018

Membres d'équipes éducatives en Collège et Lycée, faites **participer vos élèves au projet « Mon ESS à l'École »**. « Mon ESS à l'École » a pour vocation de responsabiliser les jeunes en faisant d'eux des acteurs à part entière d'un **projet entrepreneurial, collectif et d'utilité sociale**. Cette démarche offre la possibilité aux élèves et à leurs enseignants de mener un **projet d'utilité sociale**, de créer **des associations, des coopératives ou des mutuelles en milieu scolaire**. A travers ce projet, les élèves découvrent et vivent **les pratiques et les valeurs de l'Economie Sociale et Solidaire (ESS)** que sont, la solidarité, la démocratie et la lucrativité limitée. **Cela constitue un apprentissage citoyen complet, où le savoir-faire est indissociable du savoir-être.**

### « Mon ESS à l'École, c'est quoi ? »

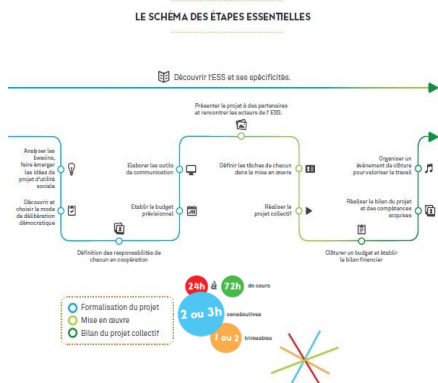


« Mon ESS à l'École » consiste en **la création, en classe, d'une entreprise de l'ESS par des collégiens ou des lycéens**. La démarche a pour vocation de faire des jeunes, acteurs à part entière d'un projet entrepreneurial, collectif et d'utilité sociale.

Les élèves **découvrent les valeurs et les pratiques de l'ESS**, l'organisation et la gestion d'une entreprise de l'ESS (association, coopérative, mutuelle). Si la création d'une **structure peut être fictive, la production d'un bien ou d'un service d'utilité sociale** est bien réelle.

« Mon ESS à l'École » est une démarche collective, **pratique et interdisciplinaire est adaptable en Collège, Lycée et dans les MFR**, pour **l'ensemble du cycle 4**. La pédagogie peut être utilisée dans le cadre des EPI, de l'**Accompagnement Personnalisé** et des différents **Parcours, Citoyen, Santé, Artistique et Culturel ou Avenir**, des cours et en dehors du temps scolaire.

### Une proposition pédagogie active, adaptable et gratuite !



« Mon ESS à l'École » repose sur une « **pédagogie active** », construite par et pour des enseignants. Elle est **adaptable à l'ensemble des programmes et des niveaux**. L'enseignant est animateur du projet et est **accompagné gratuitement par un parrain professionnel bénévole**.

Un projet « Mon ESS à l'École » peut s'étaler sur **1, 2 ou 3 trimestres** et **démarrer à tout moment de l'année**.



Retrouvez le **Livret pédagogique** et de nombreux outils disponibles en accès libre sur [www.monessalecole.fr](http://www.monessalecole.fr)

Retrouvez le dépliant de présentation du projet sur le site [www.monessalecole.fr](http://www.monessalecole.fr).

## Pourquoi mener un projet « Mon ESS à l'Ecole » ?

- \* Bénéficiez d'un **accompagnement gratuit à la méthodologie de projet et d'outils**,
- \* Bénéficiez d'un réseau d'échanges de pratiques et d'outils,
- \* Bénéficiez d'un **réseau de professionnels bénévoles de l'ESS**,
- \* **Valorisez vos travaux** à l'échelle locale et nationale, notamment dans le cadre de la « **Semaine de l'ESS à l'Ecole** ».



## Rejoignez à tout moment de l'année les membres d'équipes éducatives déjà engagés !



### Quelques exemples de réalisations :

Création d'un journal coopératif, construction d'unités de recyclage de déchets alimentaires, création d'un « Rallye découverte des structures de l'ESS », constitution d'une association de service d'aide à la personne ...

### Retrouvez des témoignages d'élèves et d'enseignants (vidéos et écrits) sur le site [www.monessalecole.fr](http://www.monessalecole.fr)

[Au lycée, Scop ou pas Scop ?](#)



[Une association gérée et animée par des lycéens engagés, c'est possible ?](#)



[Créer une Amap dans le cadre d'un EPI, c'est possible ?](#)



Retrouvez le [bilan chiffré de la première édition « Mon ESS à l'Ecole »](#)

## Comment participer ?

- \* **Pour vous inscrire à tout moment de l'année** : téléchargez et complétez « [la fiche de renseignements Mon ESS à l'Ecole](#) » à renvoyer à l'adresse [monessalecole@lesper.fr](mailto:monessalecole@lesper.fr)
- \* **Pour vous renseigner** : contactez l'équipe de L'ESPER par téléphone au 01 43 06 29 21 ou par mail à [monessalecole@lesper.fr](mailto:monessalecole@lesper.fr) ou Thibault Sauvageon, Coordinateur national « Mon ESS à l'Ecole » par mail [thibault.sauvageon@lesper.fr](mailto:thibault.sauvageon@lesper.fr).
- \* **Retrouvez toutes les informations sur le site** [www.monessalecole.fr](http://www.monessalecole.fr)

## Qui sommes-nous ?

« Mon ESS à l'Ecole », un projet multipartenarial ancré sur un territoire et piloté par



L'ESPER, L'Économie Sociale Partenaire de l'École de la République, est une association située à la croisée des mondes de l'éducation et de l'ESS. Elle représente 45 organisations agissant dans le champs de l'éducation (mutuelles, associations, coopératives et syndicats) et est animée par des correspondants en région.

Plus d'infos sur [www.lesper.fr](http://www.lesper.fr).

Ils ont participé à l'élaboration du projet : ESS France, Le CNCRESS, Coop Fr, Les Scop & l'UDES

Ils contribuent à faire du projet, une réalité :

