

ae-eps

Limoges



BISTROT PÉDAGOGIQUE

Vendredi 6 mai

18h30 - 21h

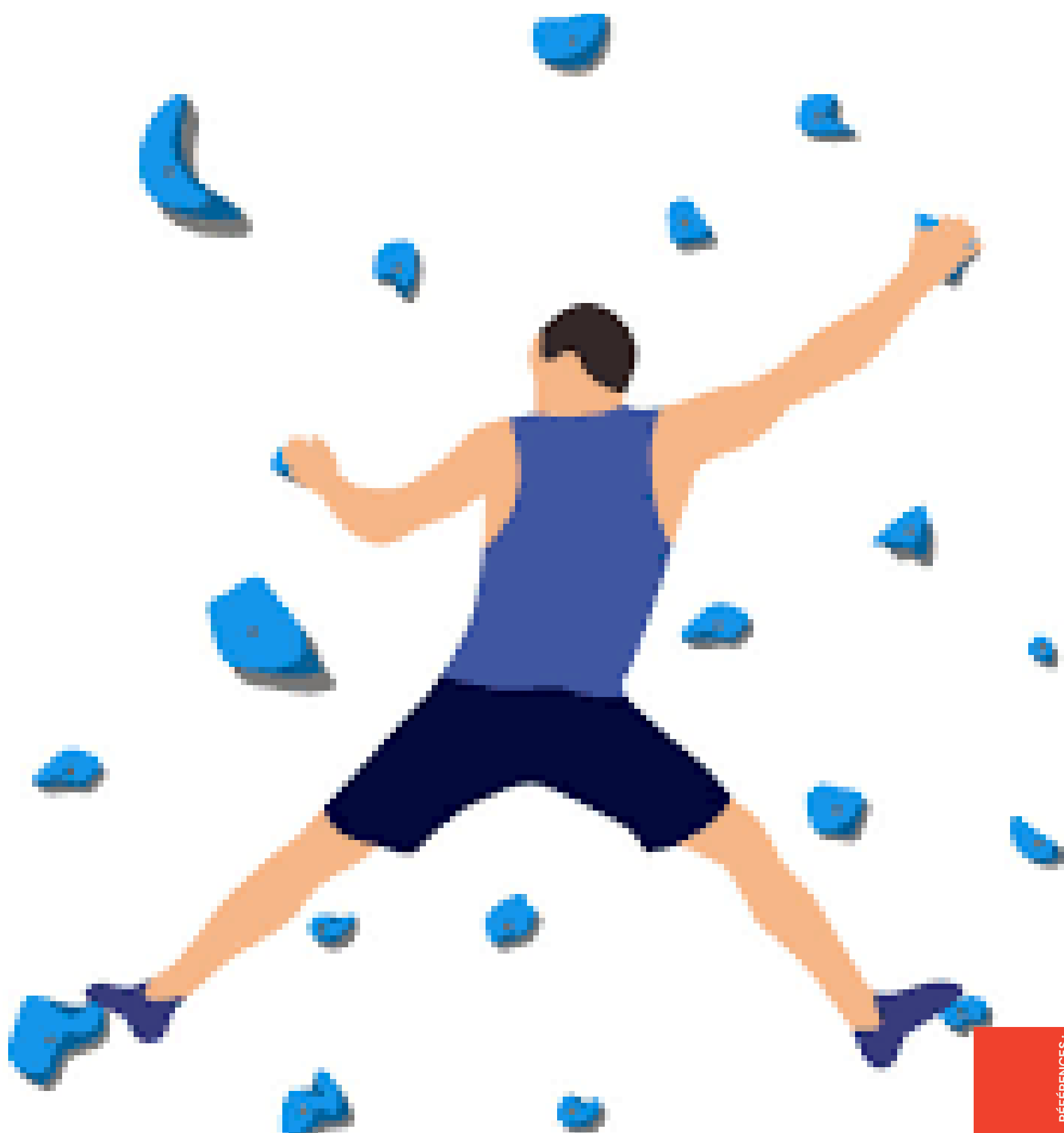
Bar Restaurant Le relais Limousin

(18 allée de Séto, Limoges)

Pourra être suivi d'un repas payant

Sébastien Jimenez

Académie de Reims



APPROCHE DYNAMIQUE DE
L'APPRENTISSAGE :

AMÉNAGER LES CONTRAINTES SUR
LE MUR POUR AMÉLIORER LA
MOTRICITÉ DES ÉLÈVES

- Partager ses expériences et faire évoluer sa pratique
- Ce bistrot pédagogique vous permet d'échanger sur ce que vous faites au quotidien, et partager votre expérience
- Proposition d'une démarche d'enseignement centrée sur l'aménagement du milieu en y implantant des contraintes plutôt que d'imposer des contraintes au grimpeur en limitant sa motricité, ses travaux s'appuyant sur l'évolution des théories de l'apprentissage dynamique, associé aux courants de l'action située

Inscription :

<https://forms.gle/s846PwQFDFiAzUgu9>

3€ adhérent avec 1
boisson offerte

6€ non adhérent avec 1
boisson offerte