

EXEMPLES DE SUPPORTS



*Les horloges indiquent le temps nécessaire à la découverte des activités.

FAIRE DÉCOUVRIR



is.gd/biYG2X

Pour débiter une séquence en distanciel. Support avec la voix du professeur intégrée, intégration d'un modèle.



is.gd/qlyVlk

Pour débiter une séquence en cours, au labo. Support avec vidéos et exercices learningapps intégrés.



CONSOLIDER LES ACQUIS, FAIRE MANIPULER



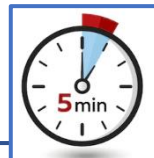
is.gd/qPEsCz

Pasapalabra réutilisable créé à partir d'un modèle Jeux dans Gamification.



is.gd/7yooUx

Quién es quién créé à partir d'un Genially partagé en réutilisable par une collègue.



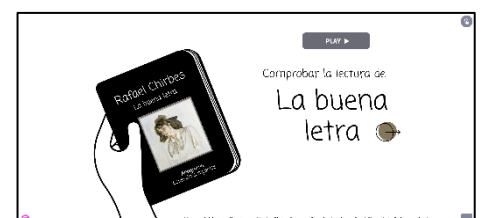
POUR ACCOMPAGNER LES ÉLÈVES DANS LA LECTURE D'UNE OEUVRE COMPLÈTE



Conçu à partir du modèle « Escape isla desierta » très largement modifié...



is.gd/xnYgeC



RÉACTIVER L'ENSEMBLE D'UNE SÉQUENCE



is.gd/slzUjA



Jeu long réalisé sans modèle pour reprendre l'ensemble d'une séquence sur la famille et enchaîner sur la séquence suivante.



is.gd/NO4BEo



Jeu long réalisé sans modèle, ponctué d'énigmes pour reprendre et achever l'étude d'une nouvelle étudiée dans sa version intégrale.

METTRE EN VALEUR LE TRAVAIL DES ÉLÈVES



is.gd/bHPBRY



Pour créer des expositions virtuelles.



CRÉER À PARTIR DE MODÈLES



is.gd/71gQIE



Quiz sur le film Machuca créé à partir d'un modèle Learning Expérience.



is.gd/3jSwkB



Jeu issu de la collaboration entre 3 professeurs (C. Ruffier, A. Cotineau et MC Roussy-Cousin), créé à partir d'un modèle Escape Games dans Gamification.



is.gd/S92MLt



Jeu qui intègre un florilège de modèles de jeux disponibles dans Gamification.

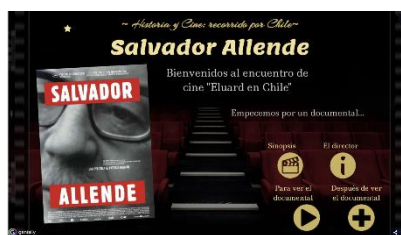
AUTRES USAGES



Infographies animées.



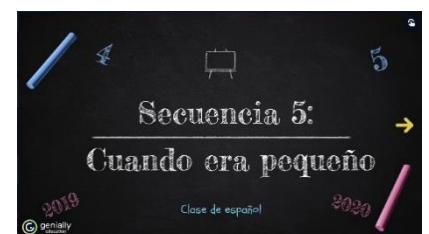
is.gd/Z5lWhA



is.gd/b4a2qo



Travail sur un reportage, avec intégration des informations essentielles et d'un travail sur Socrative.



is.gd/ucMWWQ



Tous les documents d'une séquence centralisés sur un même support.

