

# La vidéo formation

ESPE de Limoges. 30 Août 2017



Ecole supérieure  
du professorat  
et de l'éducation  
Académie de Limoges



RÉGION ACADÉMIQUE  
NOUVELLE-AQUITAINE

MINISTÈRE  
DE L'ÉDUCATION NATIONALE

MINISTÈRE  
DE L'ENSEIGNEMENT SUPÉRIEUR  
DE LA RECHERCHE  
ET DE L'INNOVATION





Silence, a tourne!!!

# Objectifs

- ▶ Rapprocher les deux principaux lieux de formations (ESPE-EPLE)
- ▶ Une matérialisation d'un geste professionnel
- ▶ Un retour sur des pratiques

# Deux cas de figure

## Processus 1

- ▶ Présentation et travail d'un geste professionnel
- ▶ Prise de vue dans la salle de classe des formateurs
- Une illustration, une matérialisation possible...

# PROCESSUS 2

- ▶ Un retour sur la matérialisation d'un geste professionnel par un stagiaire.
- Un va et vient entre théorie et pratique.

# Le retour sur la matérialisation d'un geste professionnel: Qui?

- ▶ Le stagiaire seul (familiarisation et acceptation de son image et de sa voix)
- ▶ Le stagiaire et le formateur ESPE
- ▶ Le stagiaire, le formateur ESPE et la promotion

# Autres apports

- ▶ Une prise de recul
- ▶ Une multiplication des possibles en classe
- ▶ Un développement des capacités d'observation et d'analyse

# Plus précisément

1. Une séance « ciblée » est filmée
2. Elle est transmise aux formateurs
3. Elle fera l'objet d'un entretien avec le(s) formateur(s)
4. Elle peut être proposée lors d'une séance de formation de la promotion



# Du point de vue technique

## ▶ Le matériel

- ▶ caméscope/caméra sur pied (disponible dans l'établissement?)
- ▶ Attention à la qualité de l'image ET du son
- ▶ Positionné au fond de la salle (Plan d'ensemble)



académie  
Limoges 

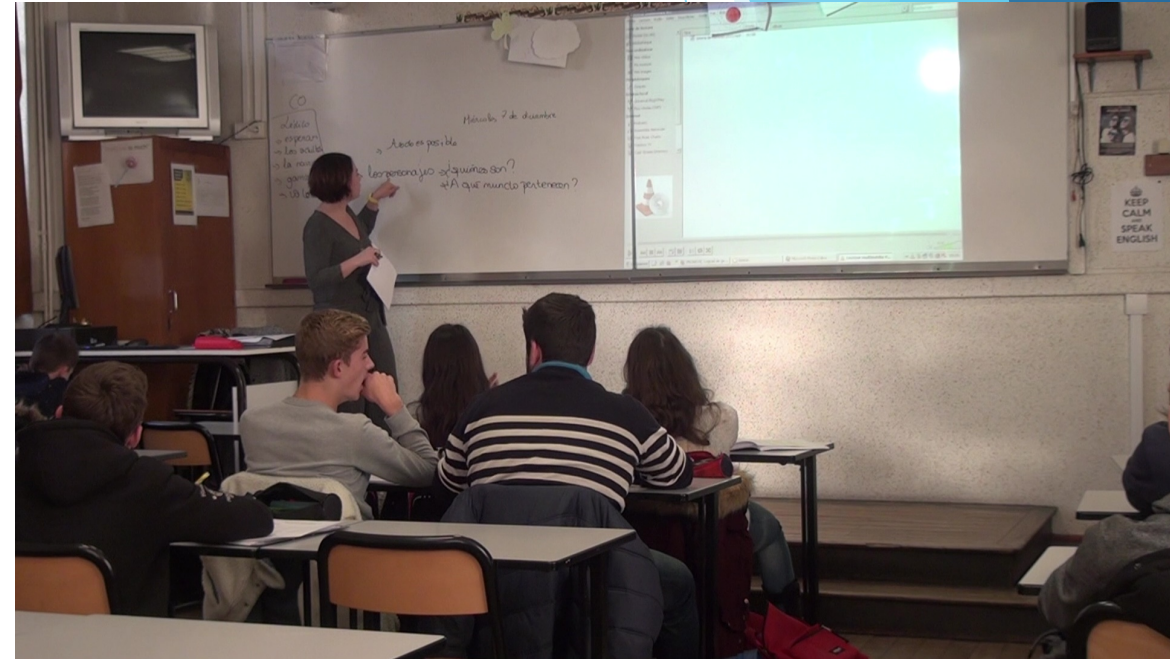
RÉGION ACADÉMIQUE  
NOUVELLE-AQUITAINE

MINISTÈRE  
DE L'ÉDUCATION NATIONALE  
MINISTÈRE  
DE L'ENSEIGNEMENT SUPÉRIEUR  
DE LA RECHERCHE  
ET DE L'INNOVATION



# Le caméraman

- ▶ Le tuteur qui vient en visite
- ▶ Un stagiaire de la promotion
- ▶ En mode « automatique »
- ▶ ...



# Précautions dans l'établissement

- ▶ Informer le chef d'établissement
- ▶ Une autorisation doit être signée par les parents d'élèves

# Cette vidéo n'est pas...

- ▶ Une évaluation supplémentaire
- ▶ Le fruit d'une sélection de prestations

# Cela doit rester...

- ▶ Un outil supplémentaire pour la formation
- ▶ Une base de travail
- ▶ Une matérialisation à un moment donné



Coupez!!!