



Musée de
la Résistance

VI CHY

affiches & objets
de propagande

parle aux jeunes Français

3 fév. - 30 août

ENTRÉE GRATUITE

limoges.fr

ANÇAIS MI



MUSÉE
DE LA RÉSISTANCE
LIMOGES



ouer, je l'ai
nationale ».
NCE entière
onfiance, leur

J E suis venu,
donc près d
Ensemble, unissons-nous dans une p
Pays soit libéré des épreuves qu'il subi

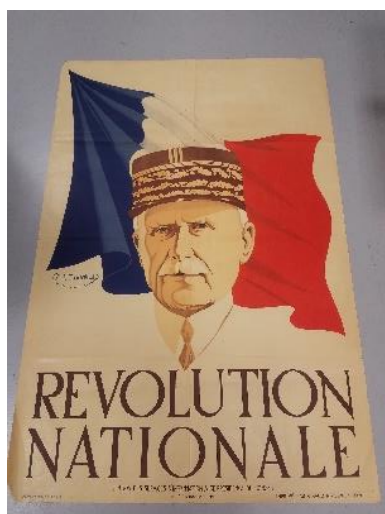
DOSSIER PÉDAGOGIQUE

Une nouvelle exposition, consacrée aux affiches de propagande, est proposée par le service pédagogique du musée pour les classes de primaires, collèges et lycées.

Contenu de l'exposition

Arrivé au pouvoir après la défaite de mai 1940, le maréchal Pétain entend reconstruire la Nation en misant sur une jeunesse française forte. Il faut dorénavant endoctriner et contrôler la jeunesse afin d'éviter les « égarements du passé ». La création de multiples structures censées remplir ce rôle et la mise en place d'une propagande témoignent de cette volonté politique. La propagande devient alors un instrument indispensable pour véhiculer l'idéologie du régime de Vichy.

Pour la première fois, de nombreuses affiches de propagande et documents issus des réserves du musée sont exposés. Ils permettent de découvrir les différents aspects de la *Révolution Nationale* : la vénération du chef de l'Etat, les valeurs morales regroupées autour du travail (chantier de jeunesse, service du travail obligatoire) de la famille (fête des mères) et de la patrie (l'éducation à l'école).



Affiche de propagande
La Révolution nationale
©MRL



Almanach des Postes et Télégraphes de l'année 1943 imprimé sur carton avec une photographie en couleur du maréchal Pétain surmonté de la devise « Travail, famille, patrie ».
Impression Oberthur. ©MRL

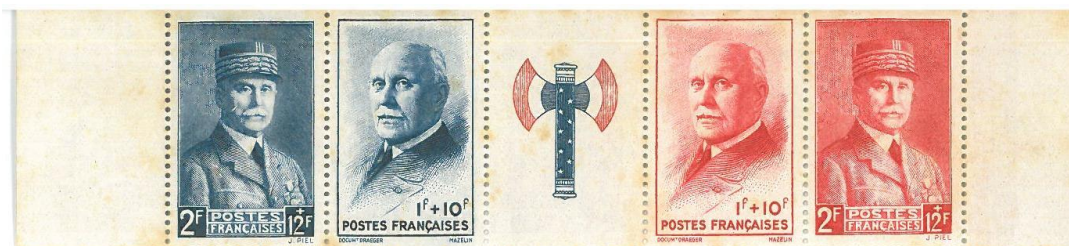
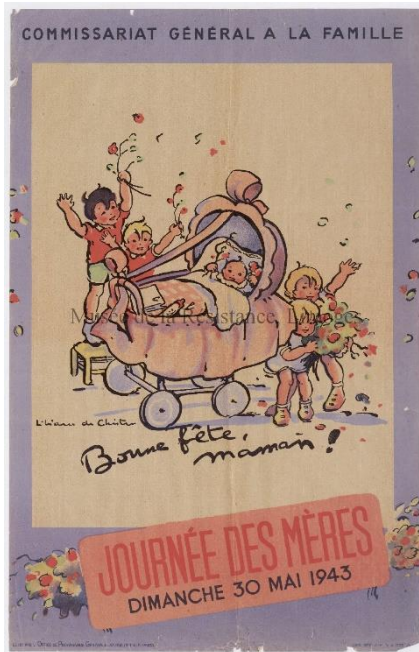


Planche de 4 timbres de la Poste représentant le maréchal Pétain en tenue civile et militaire d'une valeur de 14 francs, signée Mazelin et J.Piel, impression Draeger. ©MRL



Intérêt pédagogique

- › Retracer le contexte général de la France dans la Seconde Guerre mondiale.
- › Comprendre et analyser les mécanismes de la propagande d'Etat.
- › Aborder la politique de Vichy à travers sa propagande (travail, famille, vie quotidienne...).

Animation pédagogique

Visite guidée de l'exposition et réalisation d'une affiche de propagande (primaires) et questionnaire- analyse d'une affiche de propagande ou réalisation d'une affiche de propagande (collèges et lycées).

Réservations au 05 55 45 84 43

ou par mail : muriel.champeymont@limoges.fr