



PROGRAMME
PEDAGOGIQUE
2016-2017

Tulle | Pôle
Musées

LES MUSEES DE TULLE

LE MUSEE DU CLOITRE

Abrité dans une des galeries du Cloître de l'ancienne abbaye de Tulle, le musée regroupe depuis sa création par la Société des Lettres, Sciences et Arts de la Corrèze, des collections variées, miroir de la vie, des découvertes et de l'histoire du Bas-Limousin. Ses collections sont présentées par roulement, sous forme d'expositions temporaires. Il permet la découverte d'un site abbatial et de son architecture ainsi que l'approche de domaines artistiques et historiques différents avec ses expositions temporaires.

LE MUSEE DES ARMES

Depuis la fin du XVII^e siècle, la ville de Tulle a été le berceau d'une manufacture d'armes (MAT). Créé en 1979 par le personnel de la MAT et devenu municipal en 1999, le musée des Armes propose un panorama de l'armement de fabrication françaises et étrangères, avec une priorité accordée au patrimoine industriel tulliste. Il permet également de sensibiliser le jeune public aux grands conflits mondiaux, notamment 1^{ère} et 2^{nde} guerres mondiales, ainsi qu'aux événements survenus à Tulle le 9 juin 1944 et commémorés chaque année par la ville.

LE SERVICE DES PUBLICS

Reflète des patrimoines identitaires de Tulle, les musées de la ville sont des lieux vivants, de rencontres, d'échanges et de découvertes. Partenaires de l'Education Nationale et du ministère de la culture, DRAC du Limousin, le service éducatif, intégré au service des publics des musées de la ville est composé d'un animateur du patrimoine et de professeurs de l'enseignement secondaire mis à disposition par l'Education Nationale.

Proposant des visites et ateliers gratuits pour tous les niveaux, il accompagne les enseignants dans l'élaboration ou la conduite de projets personnalisés en mettant à leur disposition des ressources documentaires spécifiques. Les musées de Tulle sont donc une ressource culturelle qui s'inscrit pleinement dans l'enseignement de l'Histoire des Arts afin d'éveiller la curiosité des élèves pour les œuvres et les activités artistiques de leur ville ou de leur région.



ÉCOLES PRIMAIRES

Les p'tits explorateurs

Une visite qui met en valeur les sens pour découvrir le cloître et son histoire de façon ludique.

Cycle 2 Musée Cloître 45m

L'abbaye de Tulle au Moyen Age

Présentation des bâtiments conventuels (l'église, le cloître, la salle capitulaire,...) et de l'histoire de cette ancienne abbaye bénédictine.

Cycle 3 Musée Cloître 1h

C'était la Manu I : de Louis XIV à la Seconde Guerre mondiale : 300 ans de fabrications

Pour une première visite des collections permanentes du musée et de l'histoire de la manufacture d'armes de Tulle.

Cycle 3 Musée Armes 1h

C'était la Manu II : sur les traces des nez-noirs

Rencontre avec d'anciens ouvriers de la Manu et visite du site de la manufacture

Cycle 3 Musée Armes 1h

Dans la peau d'un résistant

La clandestinité des résistants pendant la seconde guerre mondiale nécessitait la plus grande prudence dans la transmission des informations. L'utilisation de codes et de messages

dissimulés était très courante.

Cet atelier invite les enfants à découvrir cet aspect de la résistance en rentrant dans la peau d'un résistant pour comprendre et créer des messages codés !

Cycle 3 Musée Armes 1h

Un musée qu'est-ce que c'est ?

Les coulisses d'un musée.

Rencontre avec ses acteurs et découverte de son fonctionnement.

Cycle 2 Cycle 3 Musée Cloître 1h

Chasse au trésor !

Un trésor volé, des indices et une course contre la montre à travers les collections du musée et du cloître.

Cycle 3 Musée Cloître 1h

Devenez guides au musée

Dans le cadre du dispositif *la classe et l'oeuvre*, projet sur plusieurs séances pour découvrir les collections du musée. Présentation finale par une visite des élèves lors de la Nuit des musées.

Projet à établir avec l'animateur avant le 30 octobre

Cycle 3 Musée Cloître Musée Armes 1h

CENTRE DE LOISIRS (6-12 ans)

Chasse au trésor !

Un trésor volé, des indices et une course contre la montre à travers les collections du musée et le cloître.

Visite sensible du Cloître et du musée

Une visite ludique pour découvrir le musée et le cloître de façon... différente!

Découverte du musée du Cloître (en autonomie)

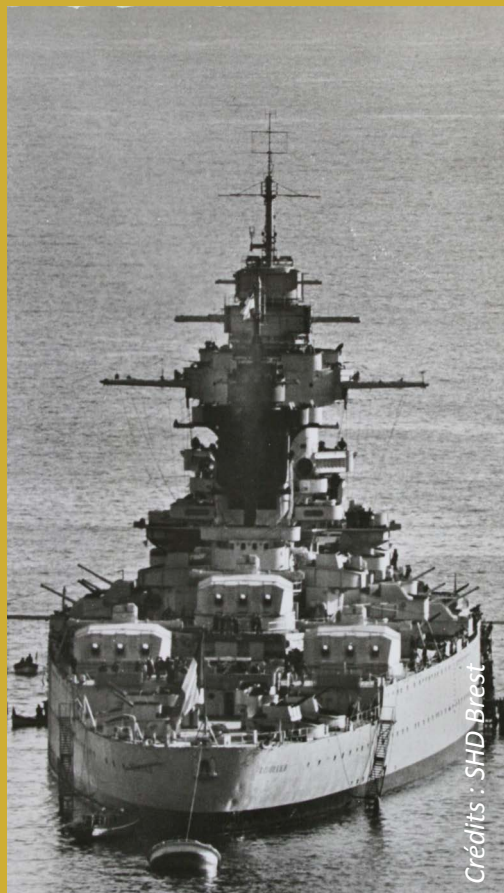
Suivez Raoul le moine dans un livret dédié aux 7-12 ans.

Jeu de piste à la MANU !

Fondée en 1690, le long de la Céronne, la Manufacture d'Armes était une immense usine qui fabriquait des armes pour l'armée française. A vous de découvrir ses secrets dans un grand jeu de piste qui vous mènera à travers tout le quartier !

Découverte du musée des Armes (en autonomie)

Suivez Jacques le vieux nez-noir dans un livret dédié aux 7-12 ans.



Crédits : SHD-Brest

Parcours culturel tulliste

Le Parcours culturel est un projet de dispositif d'éducation artistique et culturelle mis à la disposition des enseignants et des élèves des écoles maternelles, élémentaires et collèges de Tulle (uniquement la 6^e dans le cadre des nouveaux cycles) autour des structures culturelles de la ville.

L'offre s'organise autour de 5 parcours : parcours Musique et spectacle vivant; Patrimoine et archives; Arts Visuels, plastiques et écrits; Education populaire et citoyenne; parcours thématiques. Pour recevoir les fiches par niveaux présentant les informations principales de chacune des structures, leurs actions et les objectifs visés par cycle,... contactez Julien Devot du service scolaire (0555206914) ou Yann Boyer, animateur des Musées (0555202876).

COLLEGES-LYCEES

L'abbaye de Tulle au Moyen Age

Histoire, fonctionnement et architecture de l'abbaye. En classe de collège, travail particulier sur l'architecture, tandis qu'au lycée l'accent est mis sur la puissance de l'abbaye au Moyen Age.

Coll. Lyc. Musée Cloître 1h30

Le Tulle d'André Mazeyrie

A travers une promenade urbaine dans le cœur ancien de Tulle, évocation de la ville et de ses quartiers au Moyen Age. Cette visite peut être raccourcie et compléter celle sur l'abbaye de Tulle.

Coll. Lyc. Musée Cloître 1h

Découvrir un lieu patrimonial et son fonctionnement

Les coulisses du musée. Rencontre avec ses acteurs et découverte de son fonctionnement.

Coll. Lyc. Musée Cloître 1h

De Louis XIV à la Seconde Guerre mondiale : 300 ans de fabrications à la MAT

Une visite - découverte des collections permanentes du musée et de l'histoire de la manufacture d'armes de Tulle.

Coll. Lyc. Musée Armes 1h

Résistance et mémoire

Définition de la Résistance et évocation de l'histoire de la MAT sous l'Occupation. Visionnage d'un témoignage vidéo et découverte des collections. Enfin, déambulation dans le quartier de Souilhac à la rencontre des lieux de mémoire.

Coll. Lyc. Musée Armes 1h30

Devenez guides au musée

Dans le cadre du dispositif *la classe et l'oeuvre*, projet sur plusieurs séances pour découvrir les collections du musée. Présentation finale par une visite des élèves lors de la Nuit des musées.

Projet à établir avec l'animateur avant le 30 octobre

Coll. Lyc. Musée Cloître
Musée Armes 1h30

MAIS AUSSI

Visite découverte

Tous les mercredis, possibilité de présentation des expositions et de l'environnement des musées aux enseignants sur demande.

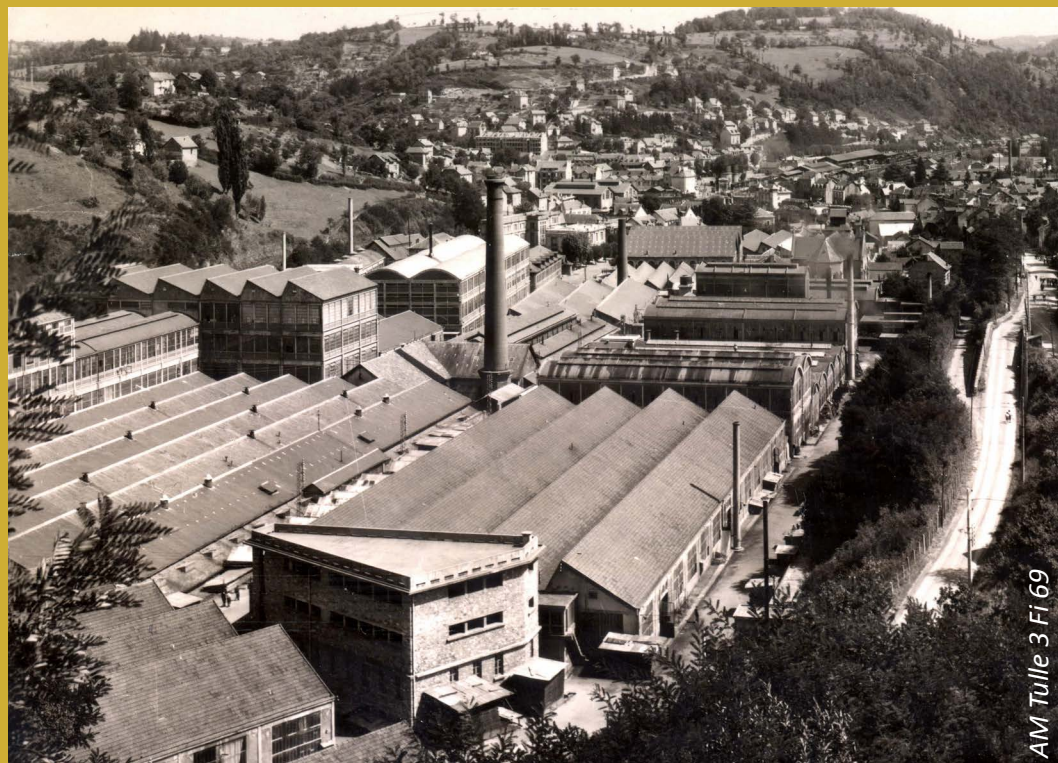
Centre de ressources

Accès possible aux centres de ressources des deux musées pour consultation sur place. Base importante sur l'histoire de la ville, les collections, les grands conflits mondiaux et la Résistance.

Dossiers pédagogiques

Envoi par mail de dossiers pédagogiques sur demande:

- *De l'abbaye médiévale au musée du Cloître*
- *Découverte du Tulle médiéval à travers l'oeuvre d'André Mazeyrie*
- *La Manufacture d'Armes de Tulle : dossier cycle 3 et dossier collège lycée*
- *Tulle : 9 juin 1944, histoire d'un massacre*



AM Tulle 3 Fi 69

COMMENT RESERVER ET VENIR ?

Pour réserver une activité, obtenir des renseignements ou une visite de présentation, s'abonner à la newsletter :

Yann Boyer
Animateur du patrimoine
des musées de Tulle
0555202876
yann.boyer@ville-tulle.fr
<http://culture.ville-tulle.fr>

Musée du
Cloître
Place
Monseigneur
Berteaud
19 000 Tulle
0555269105



Musée des
Armes
1 rue du 9
juin 1944
19 000 Tulle
0555262215

Ouverture des musées pour les établissements scolaires tous les jours de semaine sauf le mardi.