

1,2,3... Cola

Fiche- outils

Détecter l'eau

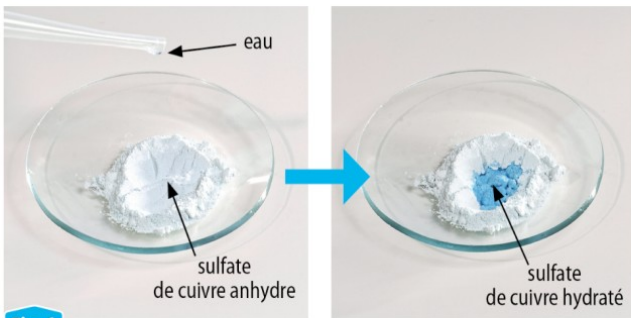
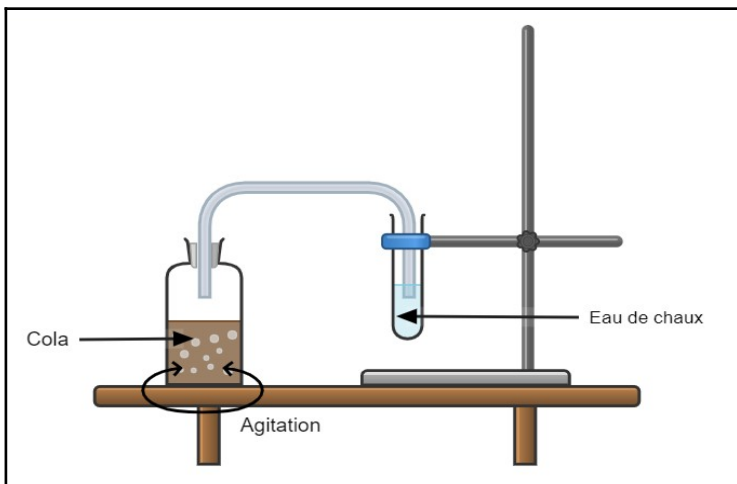


Fig. 1 Une expérience

Pictogrammes de sécurité	
Toxique, irritant	
Dangereux pour l'environnement	

Fig. 2 Indications sur le flacon de sulfate de cuivre anhydre

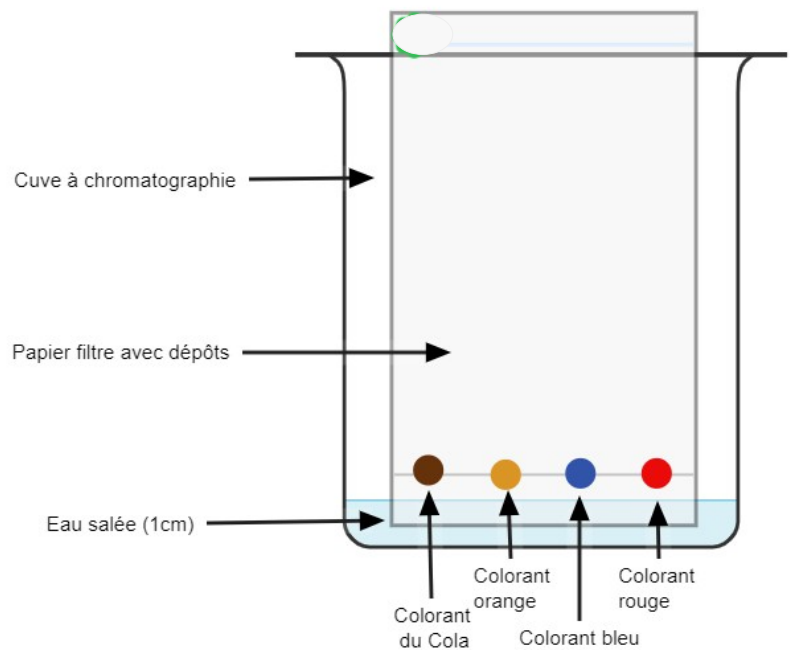
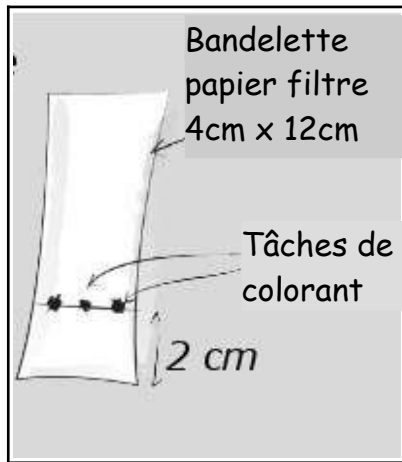
Détecter le dioxyde de carbone



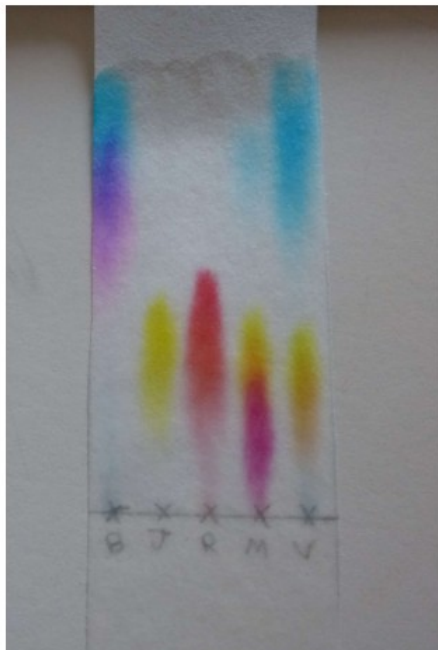
Eau de chaux sans dioxyde de carbone

Eau de chaux avec dioxyde de carbone

Identifier les colorants



Interprétation d'un chromatogramme :



Le premier colorant (tâche B) est composé du même bleu que le dernier (tâche V).

Les colorants n°2 (tâche J), n°3 (tâche M) et n°5 (tâche V) sont composés du même jaune.