

Question - Le diplôme est-il un passeport pour l'emploi chez les jeunes ?

Niveau concerné : 2^{nde}/ EE SES

Programme : Thème 4 : Formation et emploi

Contexte :

- Classe entière ou demi-classe.
- Salle informatique avec accès au site :
<http://www.statapprendre.education.fr/comptes/ecole/default.htm>
- ou salle de cours avec support photocopié et dictionnaires de SES.

Objectifs :

- être capable de mettre en relation diplôme et accès à l'emploi.
- être capable de rechercher quelques éléments d'explication du décalage entre diplôme et accès à l'emploi.
- être capable de sélectionner, traiter et interpréter des données statistiques.
- être capable de distinguer emploi et qualification.
- être capable de produire une synthèse.

I - Sensibilisation : Les diplômes permettent-ils encore d'accéder à l'emploi ?

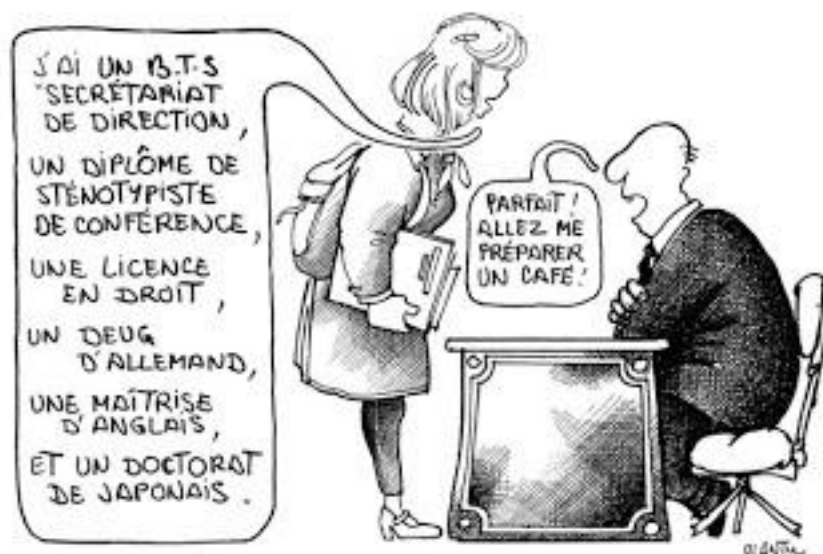
Activité - Analyse d'une caricature.

En classe entière ou demi-classe.

15 minutes

Objectif : faire apparaître les différents questionnements.

- les niveaux et natures des diplômes (lien avec l'accompagnement personnalisé orientation : les différents diplômes),
- le décalage diplôme et emploi :
 - o qu'est-ce que la qualification,
 - o l'inflation des diplômes,
 - o la dévalorisation des diplômes,
 - o les stéréotypes de genre dans ce domaine (lien avec thème 5, question 1).



II - Analyse

Activité – Analyse de documents statistiques et production d’une réponse argumentée.

Travail autonome en binôme.

1 heure 15 à 1 heure 45

A - Pistes de recherche :

Consigne - Sélectionnez et traitez les données chiffrées pour répondre aux questions posées lors de la phase de sensibilisation.

Vous pouvez trouver la définition de l’emploi et de ses différents statuts sur le site l’Insee.

Ouvrez Firefox ou Internet Explorer et tapez dans la barre d’adresse :

<http://www.statapprendre.education.fr/comptes/ecole/default.htm>

1- Les jeunes sont-ils plus diplômés et accèdent-ils à l’emploi ?

Choisissez dans le menu de gauche « Sortants »

Document a :

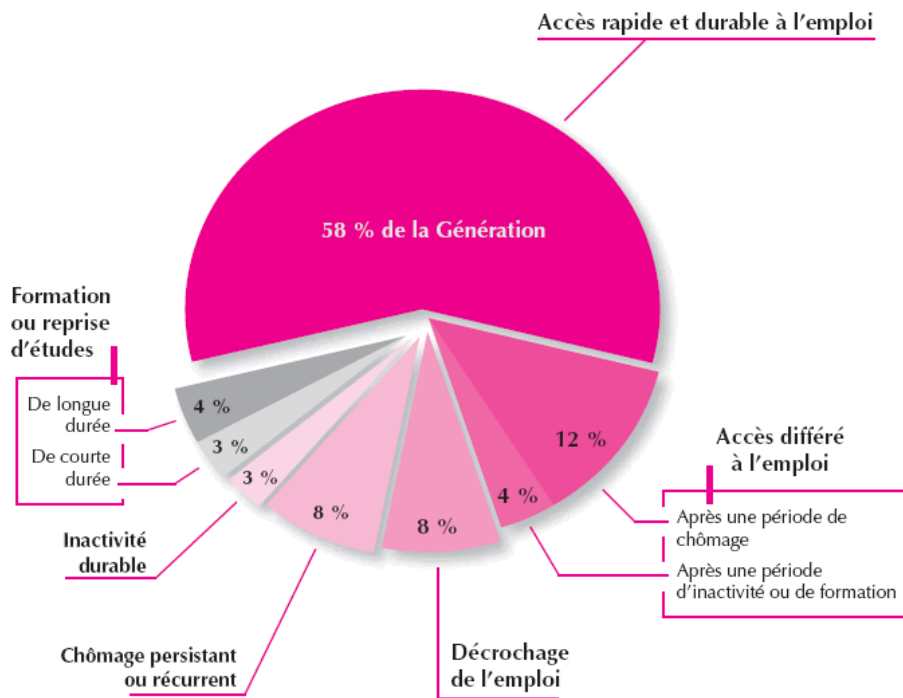
Répartition des sortants de formation initiale selon leur diplôme le plus élevé (en milliers)

Année de sortie de formation initiale	1979	1990	1995	2001	2005-2007 ¹	2007-2009 ¹
Diplômés du « supérieur long » (niveaux I-II ou 5A)	68	106	151	165	188	186
Diplômés du « supérieur court » (niveaux III ou 5B)	55	79	117	119	116	107
Total diplômés de l’enseignement supérieur	123	185	268	284	304	293
Bacheliers (niveaux IV ou 3A/C)	107	115	162	167	171	171
CAP BEP (niveaux V ou 3C)	218	144	132	160	126	115
Sous total des seconds cycles secondaires	325	259	302	327	297	286
Brevet (niveaux V ou 2)	89	61	52	58	64	57
Aucun diplôme (niveau VI ou 0)	205	137	109	94	77	65
Sous-total Brevet ou aucun diplôme	294	198	161	152	141	122
Total sortants de formation initiale	742	642	723	745	742	701

1. moyenne annuelle.

■ INSEE, Bilan Formation-Emploi, tableaux sur l’école et les sortants (1978-2009)

Choisissez dans le menu de gauche « Parcours », puis « en 2004, huit trajectoires ». Document b :



Champ : ensemble de la Génération 2004 (737 000 individus).

Source : [Cereq - 2008, Les trajectoires d'entrée dans la vie active, dans Quand l'école est finie... Premiers pas dans la vie active de la Génération 2004](#)

2 – Quels liens peut-on établir entre les caractéristiques du diplôme et l'accès à l'emploi stable ?

Choisissez dans le menu de gauche « Rôle de la formation ».

Document c

Le statut de l'emploi en 2010 des jeunes sortis de formation initiale en 2004 ou en 2007

(en %)	Part des jeunes ayant un emploi à durée indéterminée	
	2004	2007
Sans diplôme	41	37
CAP ou BEP	55	54
Bac professionnel ou technologique	57	54
Bac général	51	43
Bac + 2	68	68
Licence L3	70	71
Master bac + 4	67	72
DEA, DESS, M2, école d'ingénieurs ou de commerce	79	79
Doctorat	58	59
Ensemble	61	60

Source : [Cereq - 2011, enquête 2010 sur l'insertion des jeunes sortis de formation initiale en 2007](#)

3 - Un diplôme élevé permet-il un emploi mieux payé ?

Sélectionnez « Conditions d'emploi », puis « Rémunérations ».

Document d

Salaire médian net mensuel (1) trois ans après leur sortie de formation initiale

En euros courants	2004	2007
Sans diplôme	1 120	1 140
CAP ou BEP	1 200	1 200
Baccalauréat professionnel ou technologique	1 200	1 250
Baccalauréat général	1 200	1 200
Bac + 2	1 410	1 460
Licence L3	1 470	1 480
Master Bac + 4	1 510	1 730
DEA, DESS, M2, école d'ingénieurs ou de commerce	2 000	2 000
Doctorat	2 150	2 220
Ensemble	1 300	1 380

Source : Cereq - 2011, enquête 2010 sur l'insertion des jeunes sortis de formation initiale en 2007

B - Evaluation formative :

Consigne - Rédigez une réponse argumentée d'une dizaine de lignes répondant à la question :

⇒ Le diplôme est-il encore un passeport pour l'emploi chez les jeunes ?

Questions joker :

Document a

- Comment a évolué le nombre de diplômés du supérieur sortis de formation initiale en 1979 et 2007 (moyenne 2005-2007) ?

- Quelle est la part des diplômés du supérieur parmi l'ensemble des jeunes sortis de formation initiale en 1979 et 2007.

Document b

- Quelle est la trajectoire la plus fréquente ? Comment peut-on l'expliquer ?

Document c

- Quel niveau de diplôme permet le meilleur accès au CDI,

- Pourquoi le bac pro ou techno permet un meilleur accès au CDI que le bac général ?

Document d

- Quel lien peut-on établir entre le diplôme et le salaire médian ?

Joker méthode :

Les éléments de réponse aux 3 questions constituent les idées directrices de l'argumentation.