

Epreuves anticipées Sciences Baccalauréat 2015

Centre de correction Lycée Gay Lussac, Limoges

Préambule :

Un point important qui semble à mettre en exergue est le fait que, dans le barème proposé pour le commentaire argumenté, les connaissances personnelles sont indispensables pour réussir pleinement et obtenir la totalité des points. De fait, nous avons eu des copies de très bonne facture, dont on peut penser que les candidats avaient les connaissances nécessaires (simples au demeurant) mais n'ont pas pensé à les faire figurer sur leur travail.

Il paraît donc souhaitable dans l'enseignement de SVT en L-ES et la préparation de l'examen d'insister sur la nécessité de bien penser à utiliser les connaissances personnelles dans le commentaire argumenté.

Moyennes par exercice

Moyennes par exercice

jury	Commission	série	nombre copies	Exercice 1 (salade de fruits) /8	Exercice 2 (défi énergétique) /6	Exercice 3 (féminin masculin) /6
15	1	ES				
15	2	ES	104	4,8	3,4	3,8
15	3	ES	108	5,0	3,3	3,9
16	4	L	92	4,5	3,1	3,8
16	5	L				
18	8	ES	1	3,0	2,5	2,5
19	6	ES				
19	8	ES	1	6,0	4,3	3,0
20	7	L	79	4,9	3,3	4,6
20	8	ES	0			
20	DEROG	L				
22	8	ES	94	5,2	3,8	3,7
22	9	ES	98	4,2	3,5	3,5
22	10	ES		4,9	3,7	3,7
22	11	ES	100	4,9	3,7	3,7
22	12	ES	96	5,3	4,0	3,6
23	13	L	92	4,6	3,5	4,2
23	14	L	98	4,7	3,1	3,9
23	15	L	100	3,9	3,2	3,4
24	13	L				
25	13	L				
26	13	L				
47	6	ES	1	3	2,5	2,5

MOYENNE

4,6
/8

3,4
/6

3,6
/6

Epreuves anticipées Sciences Baccalauréat 2015

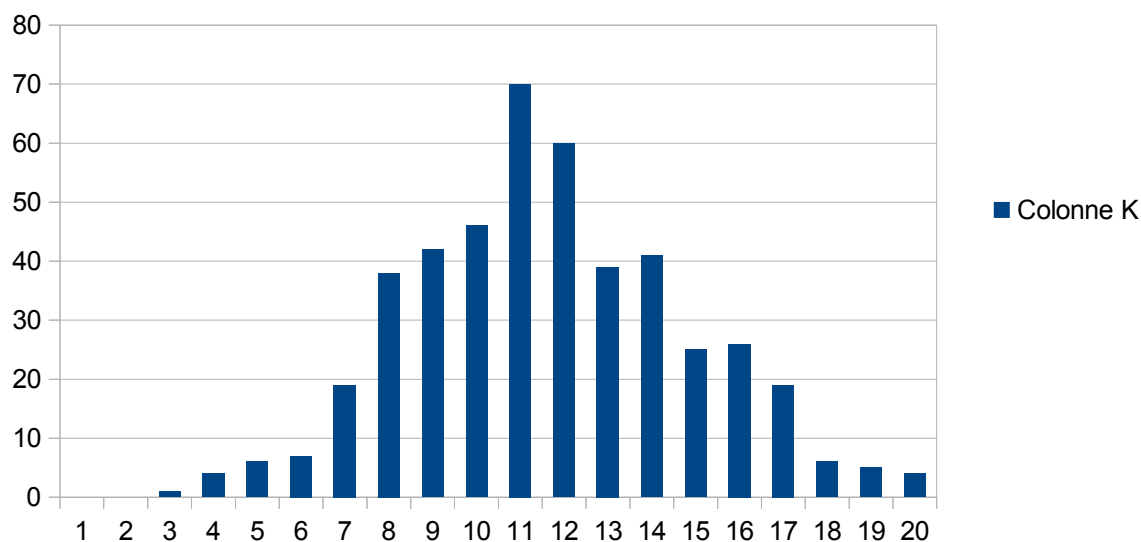
Centre de correction Lycée Gay Lussac, Limoges

Série L

EPREUVE 1ère L						
Jury	commission	Nbre copies	Moyenne		Ecart type	
16	4	92	10	920,0	3,3	303,6
16	5					
20	7	79	13,1	1034,9	3,3	260,7
20	DEROG			0,0		0,0
23	13	92	12,6	1160,0	3,2	298,2
23	14	98	12,1	1182,0	2,5	249,3
23	15	100	10,7	1070,0	2,3	233,3
24	13					
25	13					
26	13					
		461	MOYENNE	11,6	Ecart type moyen	2,9

Répartition des notes série L

Epreuves anticipées Sciences 2015, 467 copies



Epreuves anticipées Sciences Baccalauréat 2015

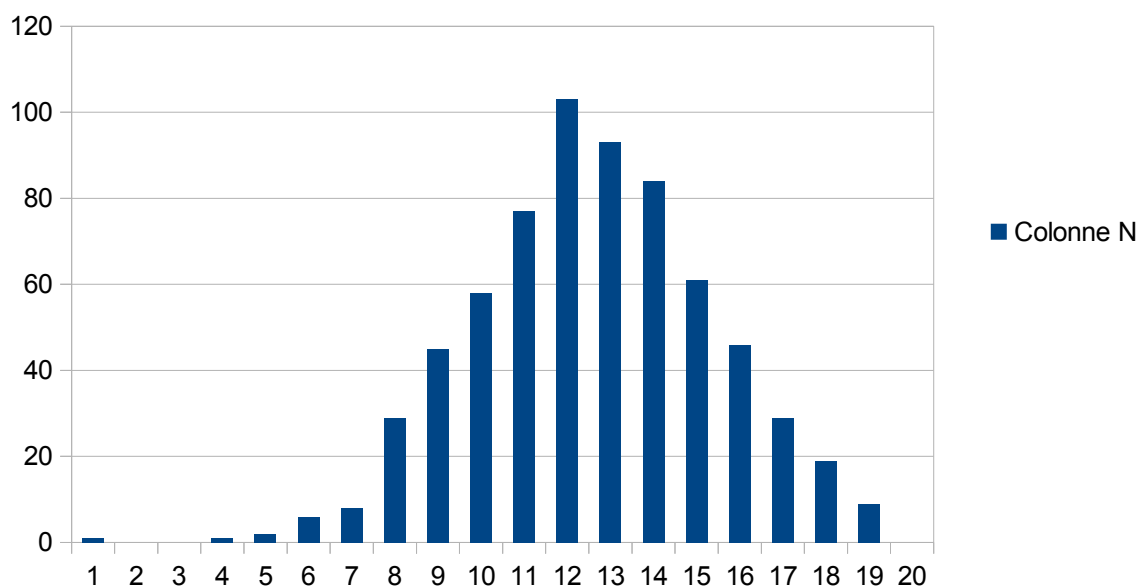
Centre de correction Lycée Gay Lussac, Limoges

Série ES

EPREUVE 1ère ES						
Jury	commission	Nbre copies	Moyenne		Ecart type	
15	1			0,0		0,0
15	2	104	12,3	1279,2	2,7	282,1
15	3	108	12,4	1340,4	2,8	297,8
18	8	1				
19	6					
19	8	1				
20	8	0				
22	8	94	12,9	1214,0	2,8	261,1
22	9	98	11,5	1129,0	2,6	253,4
22	10					0,0
22	11	100	12,6	1264,3	2,3	227,6
22	12	96	12,9	1236,0	2,7	259,2
47	6	1	8	8,0		
		603	MOYENNE	12,4	Ecart type moyen	2,6

Répartition des notes série ES

Epreuve anticipée Sciences 2015, 680 copies



Commentaires (synthèse V. Martin)

Exercice 1

Forme difficile à respecter. Part des connaissances autres très réduites. Utilisation des documents faites de façon partielle par les candidats. L'hygiène est souvent omise (non formulée). Pas toujours facile à corriger vu l'exigence des attendus pour la note maximale (problématique + tous les éléments de connaissance) Plusieurs élèves n'ont probablement pas pensé à mettre des connaissances qu'ils avaient, toujours le problème de l'implicite !

Exercice 2

Exercice adapté aux connaissances des élèves en accord avec les compétences exigibles. Difficulté à justifier ce qu'est une énergie renouvelable. Méconnaissance de la définition de l'isotopie dans la majorité des copies. Définition des isotopes très mal connue. La notion d'isotope paraît souvent mal maîtrisée

Exercice 3

Question 3 : Peu d'élèves ont fait le lien « pas d'ovulation donc pas de fécondation » Erreurs de lecture des documents et réponses erronées au QCM. Connaissance floue sur la question 3 Exercice qui nécessitait des connaissances sur une partie pas évidente (le rôle des hormones. Le candidat pouvait parfaitement s'en sortir avec une lecture très fine des documents. La question 3 a été plutôt réussie même si les attendus n'étaient pas toujours évidents. Beaucoup plus de mauvaises réponses sur les 1 et 2, la 4 était logique.

Impression générale

Quelques bonnes copies et pas mal de copies où la rédaction est maladroite et où les justifications manquent de rigueur.