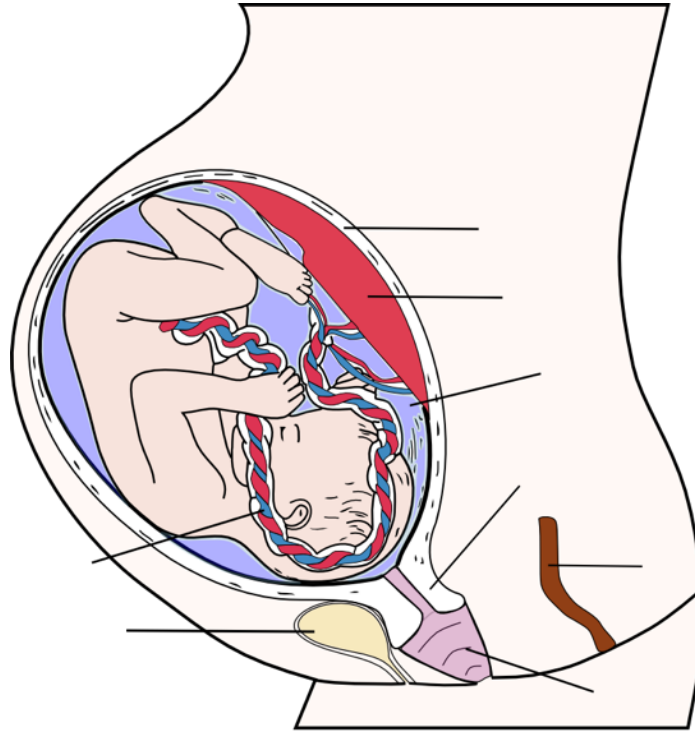


Comment est installé le fœtus dans le corps de sa mère ? Comment s'approvisionne-t-il en nutriments et en dioxygène ?



Consigne :

Après avoir revu si nécessaire la vidéo et étudié le tableau des analyses sanguines :

- 1- Utilise l'application iMotion pour réaliser un film symbolisant les échanges entre le sang maternel et le sang du futur bébé.
- 2- Schématise ces échanges sur le schéma proposé dans la fiche d'activité.

Critère de réussite :

- Les échanges sont représentés correctement dans le film
- Les échanges sont symbolisés correctement sur le schéma et les codes de la schématisation sont respectés

Temps disponible : 40 min

Analyses sanguines :

Quantité (pour 100 mL de sang)	Sang foetal au niveau du placenta		Sang maternel au niveau du placenta	
	arrivant au placenta	repartant du placenta	arrivant au placenta	repartant du placenta
Dioxygène (mL)	10	15	15	10
Dioxyde de carbone (mL)	60	55	45	50
Glucose (mg)	65	70	90	85
Urée	Beaucoup	Peu	Peu	Beaucoup

