



Utiliser Orux map

Orux map nous permet de visualiser les différentes cartes

(de randonnée, géologique...) et de nous positionner automatiquement dessus grâce au gps intégré à la tablette.



1. Ouvrir l'application (depuis le bureau, tapoter l'icône)

2. **Pour accéder à une carte** : tapoter sur l'icône carte en haut à droite

Choisir « nouvelle carte » - « OFFLINE » - carte que vous voulez utiliser

3. **Pour activer le GPS** : ouvrir le panneau de droite et tapoter sur le symbole :

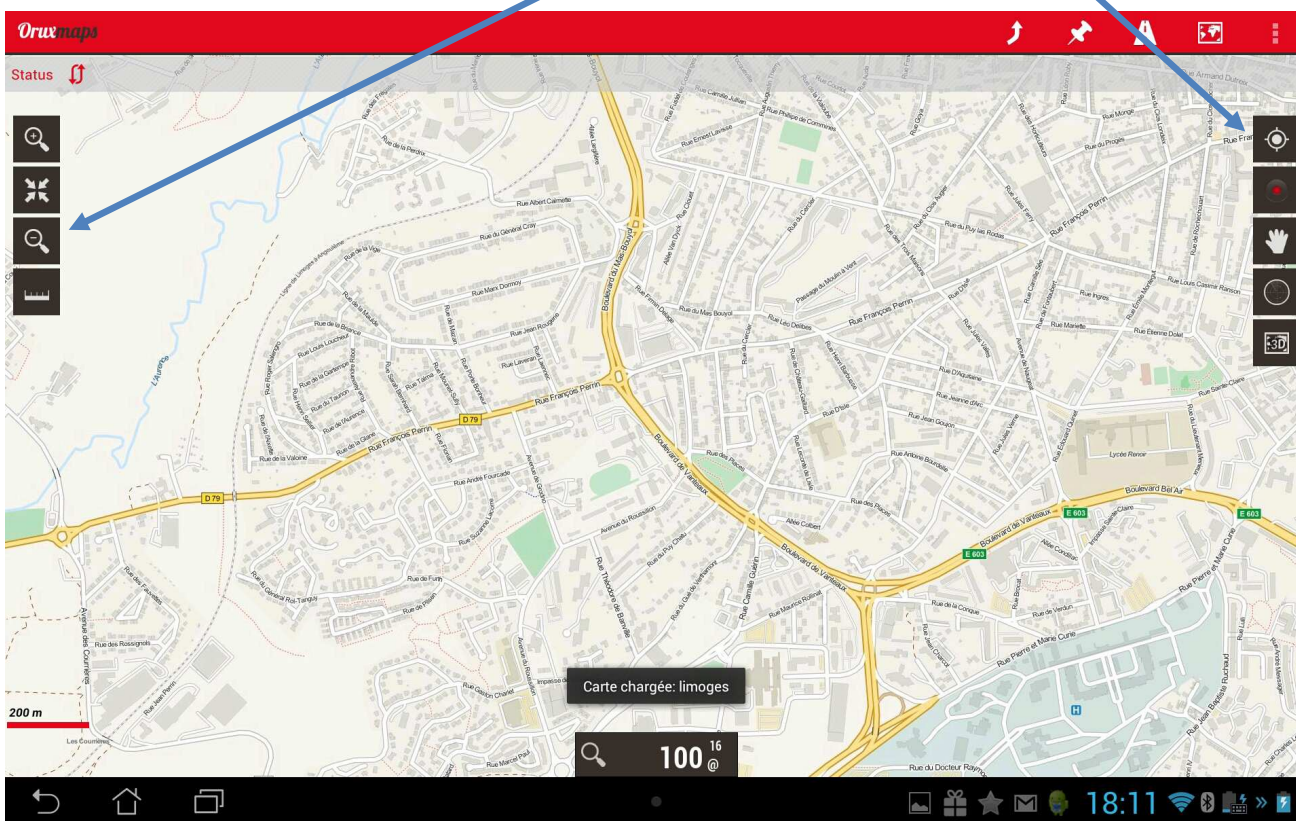


: GPS activé



: GPS désactivé

4. Pour accéder au zoom : ouvrir le panneau de gauche



- **Pour faire une copie d'écran** : appuyer en même temps sur les boutons "marche/arrêt" et "volume bas", jusqu'à ce que l'image soit enregistrée dans la galerie.