

**ANNEXE RÉPONSES (à remettre avec la copie de TECHNOLOGIE)**

**Question 1**

Réguler le niveau de l'eau des fleuves et des rivières

**Question 2**

- gérer les risques de crues
- fiabiliser l'alimentation en eau potable
- faciliter le transport fluvial

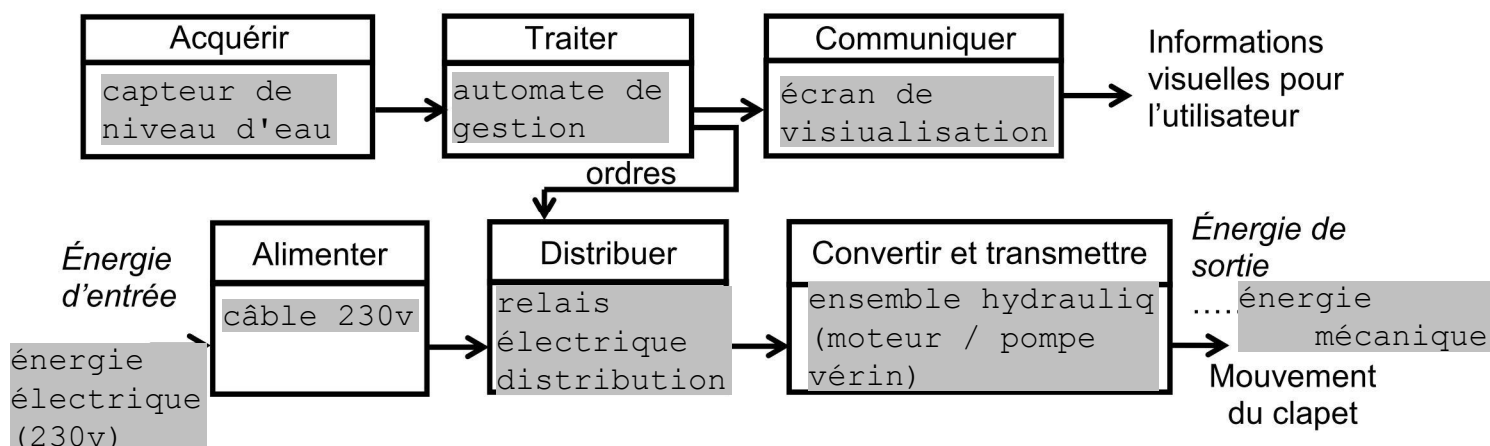
**Question 3**

**Tableau des fonctions et des éléments associés**

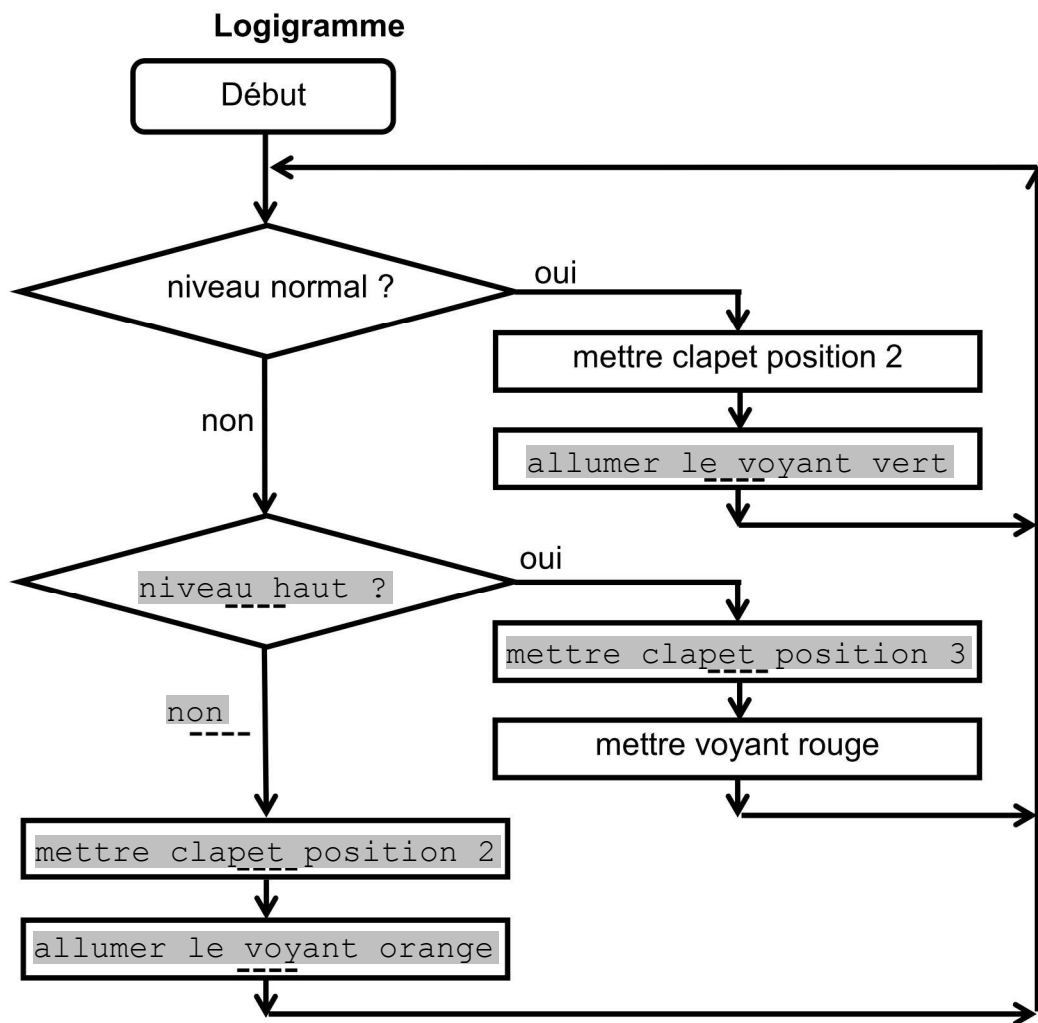
Fonctions	Éléments du barrage à clapet
Retenir l'eau en amont	clapet (n°3)
Détecter le niveau d'eau amont	capteur de niveau d'eau (n°2)
Gérer la position du clapet	ensemble hydraulique (n°1)
Alimenter le barrage en électricité	réseau électrique 230V (n°4)
Afficher des informations	écran de visualisation (n°7)

**Question 4**

**Chaînes d'information et d'énergie du barrage à clapet**



**Question 5 Programmation de la régulation du niveau de l'eau du barrage**



**Extrait du programme par blocs décrivant le même fonctionnement**

- ① → niveau = normal
- ② → niveau = haut
- ③ → mettre voyant vert
- ④ → mettre voyant rouge
- ⑤ → mettre clapet position 2
- ⑥ → mettre clapet position 3

