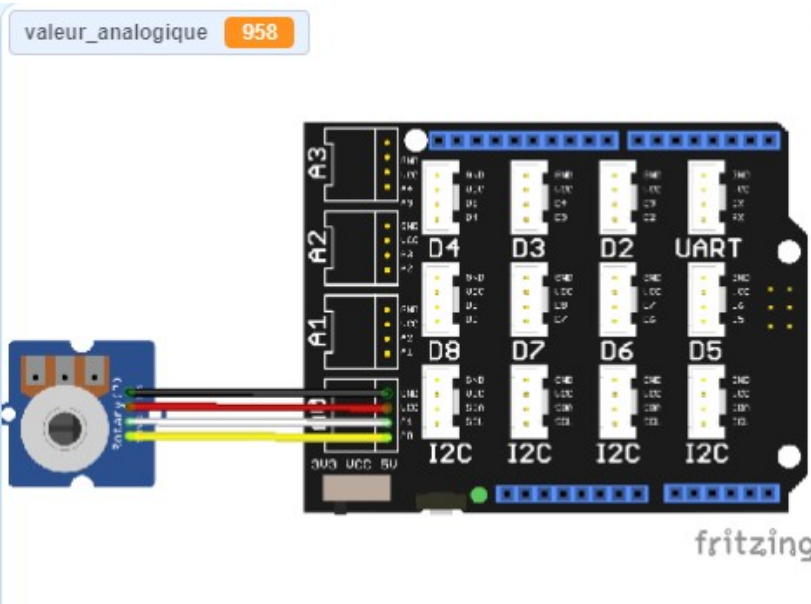


ACQUERIR UNE VALEUR ANALOGIQUE En temps réel

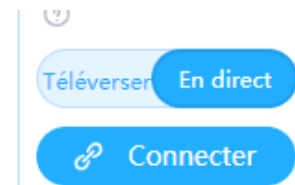


L'idée est d'afficher en temps réel sur la scène la valeur acquise par un capteur logique .

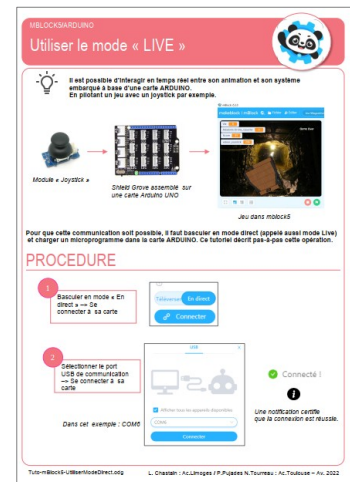
Exemple avec un potentiomètre branché sur A0 de la carte Arduino.



En temps réel = en mode direct



Procédure :



Le script à reproduire :



Créer une variable.

Se connecter à la carte et cliquer sur le drapeau vert.

Connecté !



Manipuler le potentiomètre en pivotant son axe à plusieurs reprises et observer la valeur acquise.

