

LA CLASSE NOMADE

Utilisation d'une tablette numérique SQOOL pour penser le temps et l'espace du cours d'arts plastiques autrement.

"Assemblage" entre le temps de la classe et le temps du travail personnel.

«Dématérialiser » la classe, déplacer et étirer le temps de création.

Expérimentation avec un niveau 5eme.

1 INTRODUCTION

Réflexion autour de la dématérialisation de la salle de classe et du temps du cours dans ce même lieu, grâce à un outil numérique, la tablette SQOOL , afin d'élargir le champ de possibles pour les élèves et les enseignants.

La tablette devient OUTIL et ESPACE de travail NOMADE dans le cadre d'un projet plastique.

Outil et espace de création, qui par son caractère « nomade » , permet de penser autrement le cours et les possibilités de réalisations plastiques. Elle peut devenir aussi le lieu d'échanges et de diffusions.

Pour l'élève :

L'élève devient le pilote de son projet, il l'organise comme il le souhaite, il n'est pas limité par le temps ou l'espace .

Il a la liberté d'organiser son travail comme il le souhaite.

Il n'est plus dans la posture d'un élève assis à sa table.

Il développe ses capacités d'autonomie et d'engagement dans les projets.

Pour le professeur:

Permet d'engager des projets dans lesquels le temps du cours n'est pas un frein.

Permet de donner aux élèves des documents et ressources numériques, écrits, visuels , vidéos, qu'ils peuvent consulter à tout moment.

Permet de communiquer avec les élèves de façon directe et individuelle et d'adapter son aide à chacun.

La salle de classe restera, elle, un lieu physique d'échanges et de partages de création autour des projets en cours ou terminés et autour des références artistiques. Les projets sont projetés en classe pour y être partagés. Le partage se fait avec Padlet ou via les tablettes de façon individuel.

2 PROJET - PISTES DE RECHERCHES

Monter une séquence avec une tablette numérique comme outil et espace de création nomade avec une classe de 5eme.

Pour commencer pousser les élèves à penser un projet en lien avec l'espace extérieur à la classe... Voir la tablette comme un des outils indispensables de l'élaboration de leur projet .

A définir avec les élèves au préalable :

le tablette numérique comme outil

la tablette comme espace de création

Utilisation de PADLET, prise en main et publication d'un projet.

Présentation du projet : sujet : (autoportrait intime, repérage d'un lieu : comment le montrer ? Le parcours? etc...) Imaginer un projet qui doit sortir l'élève de l'espace du collège pour rentrer dans son espace privé ou dans l'espace public, extérieur...)

PISTES :

Impressionisme : On quitte l'atelier

Cartier-Bresson « l Instant Décisif »

Portapack comme outil de création et réflexion, Nam June Paik / trace enregistrement d'une performance (Beuys ...Abramovic)

Sophie Calle, Filatures.

George Pérec Tentative d'épuisement d'un lieu parisien

Land Art

Oeuvres in situ

Street Art (Slinkachu)

Axes de questionnements pour prolonger le travail et la réflexion :

Intitulé de cette action ?

Tablette numérique comme l'instrument d'un assemblage entre l'intérieur (la classe) et l'extérieur (hors de la classe / du collège) ?

La tablette numérique, comme réservoir et lieu de stockage de contenus multimédias, permet-elle une pratique de l'assemblage augmenté ?

La tablette numérique, comme support de rangement, de production et de diffusion, modifie-t-elle la rapport des élèves à la pratique en classe ?

Plus-value pédagogique de cette action grâce à la pratique et à l'usage du numérique par les élèves dans une visée artistique?

3 PROJET

Deux pistes:

Projet plastique dans l'espace extérieur + tablette numérique comme outil de captation, enregistrement du projet ?

OU

Photo comme trace du projet ou photo comme « oeuvre »

Dans les deux cas:

Travail de prise de vue photographique, Vocabulaire de la photographie...

Retouche d'image, Logiciel, Prise en main

4 choix DE SEQUENCE et expérimentation 1

Fiche élèves

«JE CADRE MON CADRE » Autoportrait.

Le projet sera une photographie.

Sujet:

Vous réaliserez une prise de vue photographique dans laquelle apparaîtra un espace de votre vie très important pour vous, et auquel vous devrez associer votre présence (trace, silhouette, indices, ombre, détail, marque...)

Attention tous vos choix font sens. Le cadrage, l'angle de vue, la lumière, les couleurs, la composition...

Vous pourrez retoucher votre photographie afin de mettre en exergue des éléments importants, afin de renforcer un sens, de mieux fixer un élément, montrer précisément un élément, de créer une ambiance....

Vous devrez essayer de justifier tous vos choix, nous les analyserons ensemble en classe.

Une fois votre cliché réalisé, vous le publierez sur PADLET afin de l'associer aux travaux de vos camarades.

LIEN : https://padlet.com/denis_artsplastiques/khu9axfsf8vp

RAPPELS:

A publier sur
PADLET pour
le :

Angles de vue



Plongée



Frontal



Contre plongée

Cadrage



Plan d'ensemble



Plan moyen



Plan Italien



Plan rapproché



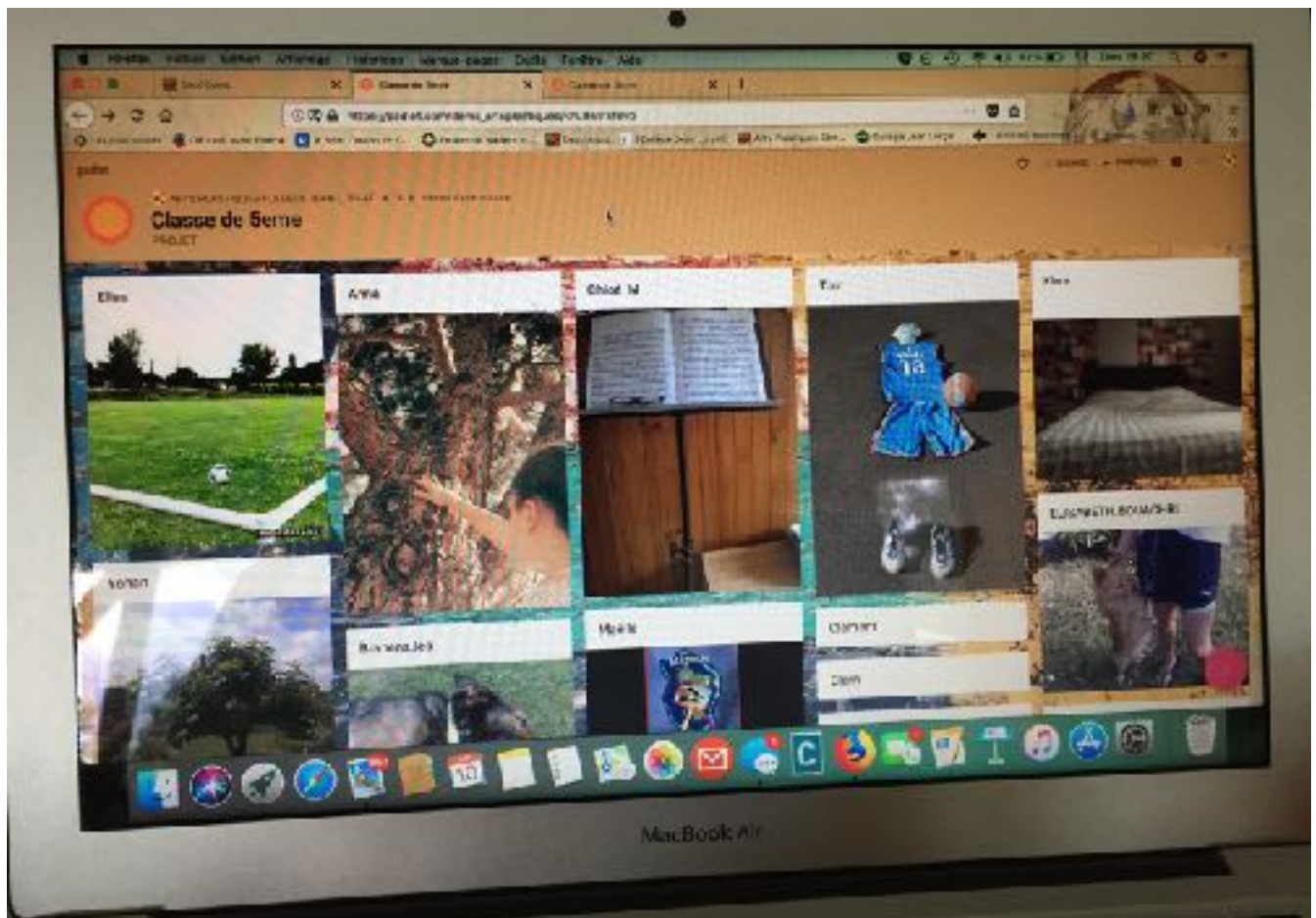
Gros plan



Très gros plan

5 PROJETS

Mur PADLET:



En détails...



Anna



Elisa



Chloé



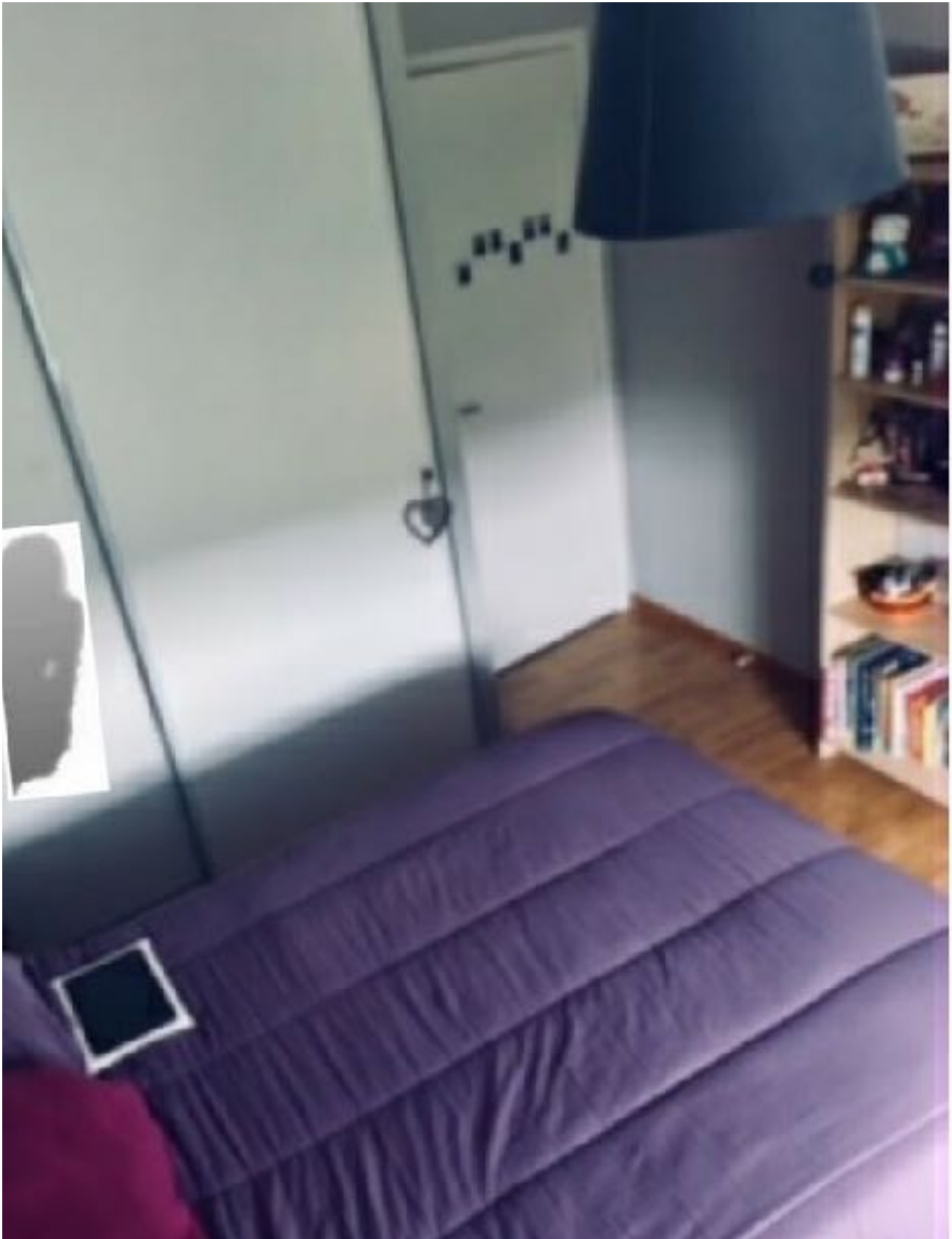
Coralie



Tom



Eleonore



Melissa

REFERENCES ARTISTIQUES

Autoportraits, le corps du photographe dans un espace choisi par lui-même. Espace extérieur, intérieur... Le lieu et le corps, leurs interactions, les possibles ..

Jeux de cadrages, de reflets, d'angles de vue, mise en scène, lumière, matière...



Vivian Maier, 1961



Henri Cartier Besson, 1933



Arno Rafael Minkkinen

7 CONSTAT

Cette première séquence permet de faire réfléchir les élèves sur les « essentiels » de la pratique photographique.

Le cadrage, le hors-champ, les angles de vue, le choix du plan, le choix des éléments qui vont entrer dans le champ de la photo...choix qui vont amener du sens.

Observer le lieu, l'espace, les matières, les couleurs, la lumière sur les surfaces...

Faire des choix plastiques.

Comprendre ces choix.

Mise en parallèle avec les références.

PAROLES D'ELEVES:

8 OBSERVATIONS

LA TABLETTE COMME INSTRUMENT D'ASSEMBLAGE DE LA PRATIQUE ENTRE LA CLASSE ET L'EXTERIEUR

Valorisation du travail

Autonomie

Outil numérique avec multiplicités d'outils et d'utilisations.

Complément à la pratique en classe.

Continuité dans la démarche de création

Démarche de projet

Espace de travail pensé hors la classe amène autres types de démarches et de possibilités

Temps et organisation utilisés librement par chacun des élèves

Elargissement des possibles et des expérimentations

Plus de temps de réflexion hors la classe

...

CE QU'EN PENSENT LES ELEVES:

LA TABLETTE COMME RESERVOIR ET LIEU DE STOCKAGE.

Conservation dans le temps

Traces

Valorisation des projets

Conservation facilité des projets de groupes.

Partages et échanges facilités (projections, Padlet..)

Travail de l'oral et de l'écrit (traces numériques possibles accompagnants les images)

Liens facilités entre les documents du professeur, les recherches personnelles en HDA et les projets des élèves.

Homogénéisation des pratiques de conservation des projets

...

CE QU'EN PENSENT LES ELEVES:

