

le guide
mai // // // // // septembre 2008

art
contemporain
en Limousin



#16





sommaire

19 CORRÈZE 23 CREUSE 87 HAUTE-VIENNE

- ● ● p 4 **Artothèque du Limousin** // LIMOGES // GUÉRET // TULLE // VASSIVIÈRE...
- p 6 **Art nOmad** // ARNAC-LA-POSTE
- p 8 **par chemins** // UZERCHE
- p 9 **galerie du CAVE de la Haute-Vienne** // LIMOGES
- p 10 **Musée départemental d'art contemporain** // ROCHECHOUART
- p 12 **centre des livres d'artistes — pays-paysage** // SAINT-YRIEIX-LA-PERCHE
- p 14 **Abbaye saint-André** // MEYMAC
centre d'art contemporain
- ● p 16 **école nationale supérieure d'art** // LIMOGES // AUBUSSON
- p 18 **espace paul Rebeurrolle** // EYMOUTIERS
- p 20 **appelboom** // SAINT-SÉTIERS
- p 23 **galerie l'œil écoute** // LIMOGES
- p 24 **LAC & S — Lavitrine** // LIMOGES
- ● p 26 **centre international d'art et du paysage** // ÎLE DE VASSIVIÈRE
- ● p 28 **frac Limousin** // LIMOGES
- p 32 **CRAFT** // LIMOGES
centre de recherche sur les arts du feu et de la terre

L'État et la Région Limousin sont heureux de présenter dans ce petit guide, le programme proposé pour les quatre prochains mois par les structures associatives ou publiques, du *Réseau art contemporain en Limousin*. Nous espérons que la réalisation et la diffusion de ce document permettront de rendre compte de la richesse d'une offre artistique et culturelle qui structure le territoire, dans un rapport de proximité.

Depuis de très nombreuses années maintenant, l'État et la Région se sont engagés dans une démarche conjointe d'accompagnement des projets initiés par les acteurs de terrain, dès lors qu'ils s'inscrivent dans le cadre d'une activité professionnelle ou professionnalisante et d'excellence artistique.

Cet engagement n'est pas un hasard et s'il existe aujourd'hui à ce niveau, c'est d'abord parce qu'il est le prolongement d'une véritable tradition limousine autour des arts du feu et de la terre. C'est aussi et surtout une façon originale d'ancrer le territoire régional dans son temps, en offrant la possibilité aux limousins et autres visiteurs, de se confronter à la création artistique contemporaine.

Au-delà du simple plaisir de la découverte, il s'agit là d'un véritable enjeu de civilisation en matière d'innovation, aux fins de faciliter le regard que l'on peut porter sur le monde et sur nous-mêmes.

Nous vous souhaitons à toutes et à tous d'excellents moments sur les chemins de l'art contemporain.

Évelyne RATTE
Préfet de la Région Limousin

Jean-Paul DENANOT
Président de la Région Limousin



ARTOTHEQUE DU LIMOUSIN : L'ART CHEZ VOUS !

Une collection qui voyage sur l'ensemble du territoire régional, plus de 2000 œuvres prêtées aux particuliers, aux scolaires ou aux entreprises. Quatre relais partenaires: Peuple et Culture Corrèze

LIMOGES // GUÉRET // TULLE // VASSIÈRE...

87 23 19 **Artothèque du**
Région Limousin / Ministère

////// 14 MAI - 16 JUIN //////////////// GUÉRET ////////////////

L'Artothèque au musée

avec des œuvres de Frédéric Bouffandeau, Patrick Caulfield, Yves Chaudouët, François Daireaux, Laurie-Anne Estaque, Anne-Marie Filaire, Isabelle Grosse, Frédérique Metzger, Nicolas Milhé...

// Exposition
du 14 mai au 16 juin 2008,
au Musée d'art et
d'archéologie,
22 avenue de la
Sénatorerie à Guéret.

Ouvert de 10h à 12h
et de 14h à 18h,
tous les jours sauf les
mardis et jours fériés.

Renseignements auprès
de l'Artothèque, ou
au Musée : 05 55 52 07 20.



Installation de l'œuvre d'Anne-Marie Filaire, *Gaza, photographie*, 1999, collection Artothèque du Limousin, au Musée d'art et d'archéologie de Guéret.

La Nuit des Musées

Le samedi 17 mai,
de 18h à minuit
et le dimanche 18 mai,
de 14h à 18h.

L'Artothèque du Limousin et le Musée d'art et d'archéologie - Ville de Guéret s'associent pour un événement original. Des rencontres inattendues entre les œuvres contemporaines de l'Artothèque du Limousin et celles des collections patrimoniales du musée d'art et d'archéologie invitent les publics à un parcours surprenant. Pendant la Nuit des musées (le samedi 17 mai), ainsi que le dimanche 18 mai, les visiteurs sont invités à décrocher l'œuvre de leur choix pour l'emporter chez eux, l'occasion également de découvrir la création contemporaine grâce à des moments d'échanges privilégiés.



ARNAC-LA-POSTE

87 Art nOmad

dispositif de diffusion de l'art con
des publics en milieu rural...

expositions

// 1^{er} MAI //////////////////////////////////////////////////////////////////

“À tous vents”

Dans le cadre de la foire
des Grands-Chézeaux.

Comme chaque année,
ces ateliers sont ouverts à
tous ceux qui sauront nous
débusquer parmi les arbustes
en fleurs de l'horticulteur,
les gourmandises du terroir,
et les outils multifonctions
du secteur... Postés juste
au carrefour du village,
sous l'œil bienveillant de
nos voisins équidés,
le croisement des genres
sera de mise.

////////////////////////////////////////////////////////////////////////////////////////////////////////////////////////////////

des ateliers de pratiques artistiques

Après moult kilomètres, reliant les écoles d'Arnac-la-Poste, Boisseuil, Isle, St Dizier Leyrennes, St Silvain Bellegarde, les collèges de St Sulpice-les-Feuilles, St Sulpice Laurière et d'Aubusson, le Lycée du Dorat et l'IMPRO La Ribe à Grand Bourg, c'est l'heure décisive... celle du passage délicat de l'idée à la réalisation, un moment de bascule et de grande vacille. Des assemblages en tous genres commencent à prendre corps, malgré les dures lois de l'apesanteur et de la raison. Les “badaboums” se croisent avec des soupirs de satisfaction ou d'agacement. C'est alors que le dessin de son machin devient incontournable. Il va redonner du sens à son intention, scotcher sa fonction, indiquer par des mots ou des croquis ce qu'il lui manque pour exister dans sa finalité. Et les affaires reprennent, subtiles allers/retours entre le faire et le défaire, au gré de l'imaginaire et des contraintes techniques des lieux à investir...

ateliers hors temps scolaire

Tous les samedis entre 10h et 12h (sauf pendant les vacances scolaires) des ateliers ludiques et expérimentaux sont ouverts aux jeunes de 6 à 15 ans. Un déplacement au Musée des Arts Premiers et au Palais de Tokyo à Paris est programmé le 5 juillet (*inscriptions obligatoires*).

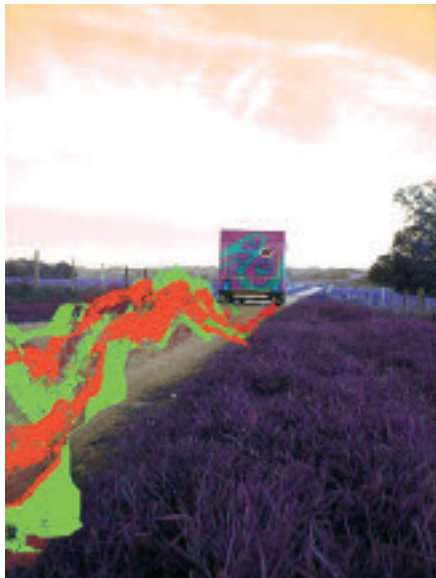


L'association propose de découvrir un outil pédagogique fait sur mesure: le **Véhicule Art nOmad**, colporteur zébré rouge et vert de l'art contemporain en Limousin. Conçu comme une scène qui s'ouvre sur le public, il sillonne la Région, en colportant à son bord des œuvres d'artistes et d'étudiants ainsi que le matériel d'outillage nécessaire pour la pratique des arts plastiques.

Se posant sur les places de villages, se faufilant dans les cours d'écoles, il est un outil de transmission et dispose du plus petit espace d'exposition à mobilité variable du territoire.

temporain et de formation

Région Limousin / Ministère de la Culture et de la Communication-DRAC Limousin / Ministère de l'Intérieur et de l'Aménagement du Territoire / DRDJS / Conseil Général de la Haute-Vienne / Europe-Leader + Pays Haut Limousin / Communauté de Communes Brême Benaize / Caisse d'Épargne Auvergne Limousin.



// 2 - 30 JUIN // // // // // exposition embarquée

Champs libres aux étudiants de l'Ensa Limoges Aubusson qui auront pour mission d'investir les 20 m³ du Véhicule Art nOmad. L'espace comprend une fermeture en altuglas amovible et une vitrine d'exposition coulissante. L'ensemble du mobilier intérieur est modulable ce qui offre de multiples possibilités de transformation.



Par chemins est une association dont l'objectif est de réunir livres et art contemporain à l'occasion de rencontres dans la campagne corrézienne favorisant les échanges entre des artistes reconnus et un public averti ou néophyte.

Un livre, *Par les soirs bleus d'été*, édité par Comp'act et l'association retrace cette aventure.

UZERCHE

19 PAR CHEMINS

DRAC Limousin / Région Limousin / Conseil général de la Corrèze

exposition

////// 19 JUILLET - 24 AOÛT //////////////////////////////////////

Jean-michel meurice

Exposition de peintures de Jean-Michel Meurice et des "Livres Pauvres" inventés par Daniel Leuwers.

> Hôtel du Sénéchal,
14, rue de la Justice
à Uzerche.

Entrée libre,
tous les jours
de 15h à 18h30.

rencontre

le 20 juillet,
à 17h, avec
Daniel Leuwers,
Jean-Michel Meurice
et Paul-Louis Rossi



Les invités: Jean-Michel Meurice, peintre et cinéaste, Paul-Louis Rossi, écrivain et poète, Daniel Leuwers, professeur d'université, auteur de nombreux essais consacrés à la poésie classique et contemporaine, inventeur des "Livres Pauvres".

Horaires : du mardi au samedi de 14h00 à 19h00 // fermée les jours
fériés // entrée libre.



LIMOGES

GALERIE DU CAUE 87 DE LA HAUTE-VIENNE

Ministère de la Culture et de la Communication - DRAC Limousin / Région Limousin

exposition

///// 15 MAI - 20 JUIN //////////////////////////////////////

Bruno Petremann, FAKE

Bruno Petremann tente d'interroger notre manière d'habiter le monde. En utilisant les archétypes de notre environnement quotidien, ses œuvres évoquent le sentiment d'absence qui résulte du conditionnement esthétique dont nous faisons l'objet.



LA NUIT
des musées

// Le samedi
17 mai, ouverture
jusqu'à 21 h.

Sans titre, 2008
technique mixte
340x310x80.

Notre singularité se définit notamment dans le rapport que nous entretenons avec les espaces, les objets et les images qui nous entourent. Aujourd'hui l'omniprésence de l'esthétique marchande dans les échanges symboliques nous contraint à réfléchir aux conditions qui nous sont offertes pour nous construire en tant que sujet.



ROCHECHOUART

87 Musée Départemental

expositions

///// JUSQU'AU 18 MAI //////////////////////////////////

Nouvelles du Mont-Analogue

Robert Barry, Céleste Boursier-Mougenot, Ian Hamilton Finlay, Dora Garcia, Mario Garcia-Torres, Felix Gonzalez-Torres, Douglas Gordon, Raoul Hausmann, Julius Koller, Marcel Märien, Roman Ondak, Nam June Paik, Tobias Rehberger, Ed Ruscha, Anne Robert, Jacques Turgot.

// 1^{ER} MARS - 1^{ER} JUIN //////////////////////////////////

Jean-Pascal Flavien

Le Musée départemental d'art contemporain de Rochechouart organise la première exposition monographique de Jean-Pascal Flavien dans une institution.

L'architecture, la performance le dessin ou encore l'édition d'ouvrages, figurent parmi les champs abordés par Jean-Pascal Flavien depuis une dizaine d'années. Réalisé l'an passé dans la baie de Rio, le *Viewer* est une construction hybride. Issue des dessins de l'artiste cette architecture fonctionnelle et fictionnelle (siège social des éditions Devonian Press) dérive des recherches de l'artiste sur les paysages préhistoriques et les dinosaures qui les habitent. À travers dessins, maquettes et films, l'exposition présentera un véritable cycle autour de cette construction dans une présentation pensée par l'artiste.

**Gratuit
le premier
dimanche
du mois**

Les 4 mai et 1^{er} juin,
visite accompagnée
à 15h30

Jean Pascal Flavien, *5 again*,
2005 - red pencil on paper,
56 x 76 cm
courtesy Galerie
Catherine Bastide (Bruxelles)



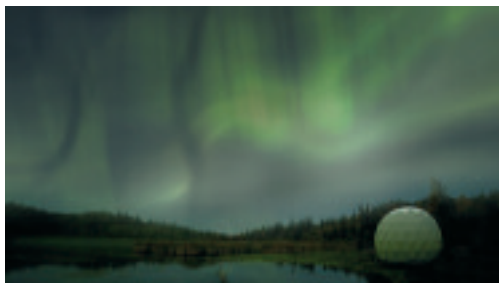
horaires : du 1^{er} mars au 30 septembre : tous les jours, sauf mardi / 10h - 12h30 et 13h30 - 18h // du 1^{er} octobre au 15 décembre : tous les jours, sauf mardi / 10h - 12h30 et 14h - 17h. // **Accessibilité handicapés** // **tarifs** : normal : 4,60 € / réduit : 3 € / gratuit : -12 ans / gratuit le 1^{er} dimanche de chaque mois // **visites découvertes** : individuels et familles : visites accompagnées sur demande à l'accueil. / pour les groupes : visites conférences sur réservation.

tal d'Art contemporain

Conseil général de la Haute-Vienne

////// 14 JUIN - 22 SEPTEMBRE //////////////////////////////////////

Laurent Grasso



Laurent Grasso, "1619", 2007, Vidéo en boucle sonore, 7 min 30 sec
Courtesy Galerie Chez Valentin

Touchant aussi bien à la vidéo qu'à l'installation, le travail de Laurent Grasso se construit sur une série de glissements perceptifs. Laurent Grasso fait briller le soleil dans la nuit, affectionne les histoires de fantômes, promène un nuage dans Paris et trame des narrations qui cherchent encore leur dénouement. Invité à investir l'impressionnante salle sous charpente qui constitue le grenier du château, Laurent Grasso propose une œuvre spécifiquement conçue pour le lieu. En réponse à cette architecture et à son implantation en surplomb de la vallée, il a rêvé d'une machine à paysage.

LA NUIT DES MUSÉES

// Le samedi 17 mai
de 20h à 23h
20h30, concert par
les solistes de
l'Ensemble Baroque
de Limoges, dans
des œuvres de
Jean-Sébastien Bach
et de son fils pour
flûte et clavecin.

CONFÉRENCE ART ET SCIENCES

// Le jeudi 22 mai à
20h30, avec Eric
Buffetaut, chercheur
és paléontologie
et Nikola Jankovic,
architecte et
géographe.

En partenariat avec
l'association Pierre de Lune,
Rochechouart



Le Centre des livres d'artistes - cdla, ouvert en avril 2005, est situé dans le centre historique de Saint-Yrieix-la-Perche face à la collégiale du moustier. Le cdla est unique en France, à la fois lieu d'exposition et lieu de conservation d'une collection importante tant en nombre (plus de 3000 pièces) qu'en qualité. Deux thématiques - «paysages» et «enfance» fondent la singularité

SAINT-YRIEIX-LA-PERCHE

87 centre des livres d'artistes

Ministère de la Culture et de la Communication - DRAC Limousin / Région Limousin / Ville de Saint-Yrieix-la-Perche / Conseil

exposition

///// 5 JUILLET - 20 SEPTEMBRE //////////////////////////////////////

4 éditeurs / 4 publishers

imschoot, uitgevers / mfc-michèle didier / yellow
now / rves gevaert

Ces éditeurs établis en Belgique se sont spécialisés dans la publication de livres d'artistes et d'ouvrages consacrés à l'art contemporain international en publiant notamment des œuvres de Carl Andre, Robert Barry, Marcel Broodthaers, Daniel Buren, Peter Downsbrough, On Kawara, Annette Messager, Jacques Louis Nyst, Lawrence Weiner...

> exposition produite en 2007 par le Musée royal de Mariemont (Belgique).

en permanence

La boutique du "musée du point de vue"*

Jean-Daniel Berclaz

*www.museedupointdevue.com.fr

et la cohérence de la collection qui rassemble livres et publications d'artistes, affiches, éphémères mais aussi cdéroms et dévéroms d'artistes. Environ 500 artistes français et étrangers sont présents dans la collection. Le cdla propose trois expositions par an : expositions thématiques à partir de la collection ou expositions monographiques. //////////////// Le cdla est ouvert au public du 1^{er} février au 23 décembre, la collection est consultable sur rendez-vous.

horaires : du mardi au samedi / 11 h 00 - 13 h 00 et 14 h 00 - 18 h 30 // fermé les jours fériés // entrée libre.

— pays-paysage

général de la Haute-Vienne





Le Centre d'art contemporain joue le rôle du passeur, entre l'œuvre et le regardeur. Il multiplie les portes d'accès à la création en multipliant les propositions de lectures. C'est, de cette diversité, que naît la possibilité pour chacun, amateur éclairé ou néophyte, adulte ou enfant, de choisir, d'évaluer, de prendre position. Toutes les expositions sont accompagnées d'une

MEYMAC

19 Abbaye saint-André — centre

Ministère de la Culture et de la Communication - DRAC Limousin / Région Limousin /

expositions

///// JUSQU'AU 22 JUIN /////

OUTRANS' ATLANTIQUES

L'exposition *Outrans'Atlantiques* rassemble des artistes québécois qui développent un rapport singulier au réel et à leur environnement. Maniant le déplacement, le retournement ou le détournement, ils détraquent le réel ou en traquent les débordements.

avec BGL, Michel de Broin, Sylvie Bussières, Sébastien Cliche, Patrice Duhamel, Pascal Grandmaison, Meesoo Lee, Eve K Tremblay et Michèle Waquant



Eve K. Tremblay, *The tear catcher*, 2005, épreuve chromogène montée sur plexiglas, 100 x 125 cm

///// SAMEDI 17 MAI - 15H /////

FRANCE-QUÉBEC

ALLERS-RETOURS

Dans le cadre du Printemps Québec – 5^e édition des Printemps de Haute-Corrèze. Projections – rencontres au Cinéma Le Soubise, Meymac

Vidéoformes, invité par le Centre d'art contemporain, revisite des œuvres réalisées par des artistes vidéo et plasticiens québécois. Gabriel Soucheyre, directeur de l'association, apporte un éclairage sur le programme présenté.

Trans(e) bleu d'Emmanuel Avenel et Marie-France Giraudon; *Désirs calcinés* d'Herman Weeb; *Fragments ou Lettre à un Allemand (dont je suis amoureuse en secret)* de Chloé Leriche; *Hay* de Marie-Hélène Parant; *Le temps passe* de Nelson Henricks; *World Trade Opera* d'Alain Pelletier; *Line up* de Julie-Christine Fortier.

> Tout le programme du Printemps Québec sur <http://printempsquebec.cg19.fr/>



Établissement public placé sous la tutelle du Ministère de la Culture et de la Communication, l'École nationale supérieure d'art de Limoges-Aubusson regroupe les deux écoles nationales d'art décoratif de Limoges et d'Aubusson. Elle est structurée autour de deux options – Art et Design – tout en affirmant des pôles singuliers de recherche: textile, céramique, émail-bijou, verre... Elle dispense un enseignement de trois à cinq ans,

LIMOGES // AUBUSSON

87 23 ÉCOLE nationale

exposition d'été ///

/// 12 JUIN - 12 SEPTEMBRE //////////////////////////////////////

PUZZLE 03

> Entrée libre. Galerie des études, Ensa, site d'Aubusson

Ouvert du lundi
au vendredi
de 9h à 12h et
de 14h à 17h.

Fermé entre
le 15 juillet
et le 15 août 2008

// Vernissage, le jeudi 12 juin, à 18h

Sélection d'œuvres choisies de la collection du FRAC Limousin présentées sur le principe d'accrochage par étape échelonnée dans le temps d'avril jusqu'à la fin de l'été.

Coordination: Yannick Miloux, directeur du Frac Limousin, Alain Viguière, enseignant de culture générale à l'Ensa avec les étudiants de deuxième année. Les œuvres d'Alain Doret et de Daniel Firman seront "réactivées" par les étudiants de 2^e année. À noter la présence de l'artiste Alain Doret sur le site d'Aubusson à différents moments pour accompagner les étudiants.

- > **Alain Doret**, *Dessin mural n°4*, concept de dessin mural adaptable à différents lieux, dimensions variables
- > **Daniel Firman**, *Gravité*, plâtre, tissus, matières plastiques, objets divers, 250 x 140 x 160 cm
- > **Frank Eon**, *X-Woman*, 2005, vidéo sonore

Plus d'informations: www.ensa-limoges-aubusson.fr

ouvert à toutes les approches actuelles de l'art et du design, à des étudiants recrutés sur concours après le baccalauréat. Elle met à disposition des étudiants un large éventail d'équipements technologiques notamment pour les technologies numériques en graphisme, photo, vidéo et 3D. Elle accueille régulièrement des artistes de haut niveau, sur chacun des sites, pour des résidences, des workshops.

horaires : site Limoges et site Aubusson, jusqu'au 13 juillet inclus : 9h-12h, 14h-17h30 / l'établissement est fermé sur les deux sites du 15 juillet au 17 août inclus / réouverture le 18 août : 9h-12h, 14h-17h / fermé samedi, dimanche et jours fériés.

supérieure d'art - ensa lab

Ministère de la Culture et de la Communication / DRAC Limousin / Région Limousin



Daniel Firman, *Gravité* de la série : *Gathering*, août 2000, plâtre ; divers, 250 x 140 x 160 cm, Tirage unique, coll. FRAC Limousin.

ADMISSIONS

2008/09

2^e session, site Limoges :
4 et 5 septembre 08

Rens. : 05 55 43 1406 / 12

ATELIERS PÉRI-SCOLAIRES

Jeune public et public adulte, reprise des cours le 6 octobre 2008.

Inscriptions préalables

// site Limoges :
mercredi 24 septembre,
9h - 13h / 14h - 16h et
jeudi 25 septembre,
14h - 16h

// site Aubusson,
informations au
05 55 83 05 42



Paul Rebeyrolle (1926-2005), est né à Eymoutiers. Il s'est imposé comme l'un des peintres majeurs du XX^e siècle. Son œuvre puissante, parfois violente, est un appel à la liberté, une révolte contre l'injustice, l'intolérance, l'asservissement de l'homme et de la nature; un véritable témoignage de notre temps. Dans ce lieu unique sont exposées plus de 40 toiles et

EYMOUTIERS

87 Espace paul Rebeyrolle

Région Limousin / Commune d'Eymoutiers / Ministère de la Culture et de la

Paul Rebeyrolle, Totem (2002), céramique, 500 x 245 x 85 cm

NOCTURNES

// La Nuit des Musées // samedi 17 mai, de 18h à 22h //////////////// //

entrée libre, visites commentées gratuites à 19h et 20h, sur réservation

// L'Espace d'un soir // jeudi 14 août, de 19h à 22h //////////////// //

entrée libre, visites commentées gratuites à 20h et 21h, sur réservation

ATELIERS

Initiation aux arts plastiques
/// tarif: 5 € par personne, tout public.

/ Art en famille

Les premiers dimanches de chaque mois de 15h à 17h.

/ Les arts au soleil

Tous les jeudis, en juillet et août ; visite commentée à 11h ; atelier d'arts plastiques de 15h à 17h.

I MARDI SUR 2

Visite commentée à 11h, les 8 et 22 juillet et les 5 et 19 août
/// tarif: 5 € par personne.

sculptures monumentales où s'expriment tous les sens et toute la générosité des matières. /// L'espace organise des expositions temporaires invitant les visiteurs à découvrir ou redécouvrir des parcours singuliers.

Horaires : tous les jours 10h-18h / fermé le 1^{er} mai et la dernière semaine de l'année. /// **tarifs** : normal : 4 € / réduit : 2,5 €, accès à la collection permanente et aux expositions temporaires / gratuit : - 10 ans. ///// **Librairie / boutique** : accès libre ///// **services pédagogiques** : visites commentées à partir de 10 personnes et sur réservation / ateliers adaptés aux publics scolaires.

rolle

Communication - DRAC Limousin / Conseil général de la Haute-Vienne / Europe Leader + Accueil Millevalches

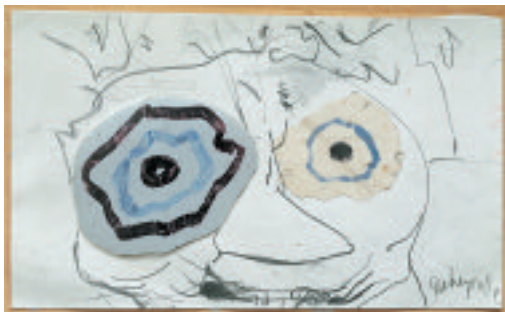
exposition // 22 juin - 12 octobre //////////////////////////////////////

PICASSO, GRAVURES ET LITHOGRAPHIES

// Vernissage, le samedi 21 juin, à partir de 17h

Sa créativité sans cesse en éveil, son goût du travail acharné tel un artisan, son désir de découvrir et d'expérimenter vont conduire Picasso à pratiquer la gravure comme un accompagnement de toutes ses recherches artistiques.

Quoi de plus normal que d'accueillir enfin cet artiste, au côté de Paul Rebeyrolle. L'espace propose une exposition de 95 gravures et lithographies permettant d'appréhender la diversité de l'œuvre et la virtuosité de Picasso graveur.



Paul Rebeyrolle, dessin, 1996 © ePR 2006.



Résidence d'artistes sur le Plateau de Millevaches en Limousin Appelboom/la Pommerie soutient des projets de création contemporaine sur le Plateau de Millevaches en Limousin. Nous accueillons en résidence des plasticiens, des musiciens, des réalisateurs, des chorégraphes et proposons des événements (concert, vidéo, performances).



SAINT-SETIERS

19 Appelboom - résidence

Ministère de la Culture et de la Communication - DRAC Limousin / Région

résidence // 12 - 16 MAI //////////////////////////////////////

LÊ QUAN NINH, interprétations et improvisations



Récemment installé en Limousin, Lê Quan Ninh, musicien, percussionniste et compositeur, intervient dans des formations qui mêlent musique acoustique et électroacoustique, poésie, performance, cinéma expérimental, photographie et vidéo.

Ateliers de Lê Quan Ninh avec le Foyer occupationnel Les Tamaris de Sornac du 12 au 16 mai

Dans une volonté de sensibilisation à l'art contemporain, Appelboom met en place des ateliers avec des structures locales. Ainsi, Lê Quan Ninh propose à une dizaine d'adultes handicapés de tenter une aventure sensorielle, tant sonore que spatiale, basée sur l'interprétation et l'improvisation musicale. Rencontre des artistes et des stagiaires toute la semaine sur rendez-vous.

// Concert solo de Lê Quan Ninh & concert de Robert Curgenvén le samedi 17 mai à 19h30, PAF : 5 €

Lê Quan Ninh, 2005

Engagée dans une dynamique d'ouverture et de collaboration, l'équipe d'Appelboom accompagne des créations qui, par l'expérimentation, questionnent le territoire. Les ateliers pédagogiques et les nombreux partenariats établis avec les structures locales favorisent l'échange avec les habitants.

Tout le projet sur www.lapommerie.org

horaires : du lundi au vendredi, de 10h à 18h. /// rencontre avec les artistes sur rendez-vous au 05 55 95 62 34.

d'artistes sur le plateau de millevaches

Limousin / Conseil général de la Corrèze / Saint-Setiers / Sornac / Millevaches / Peyrelevade

exposition //

/// 28 JUIN - 31 JUILLET ///

OLGA KISSELEVA -

GOING PUBLIC (Russie)

/// vernissage le samedi 14
juin à 19h

L'artiste russe Olga Kisseleva se préoccupe des tensions et frustrations du modèle occidental. Lors de sa résidence, avec la participation des habitants du Plateau de Millevaches, elle mesure l'impact de la nouvelle colonisation post-industrielle sur le Limousin.

Olga Kisseleva en résidence
du 15 mai au 30 juin.

Rencontre et débat autour du projet participatif de résidence le samedi 28 juin à 19h

Exposition du 14 juin au 31 juillet, du lundi au samedi de 10h à 18h

concerts - projections vidéos //

/// 9 AOÛT //////////////////////////////////////

soirée kaon

/// le samedi 9 août à 21h,
PAF: 5 €

Kaon, label limousin dirigé par Cédric Peyronnet - toy.bizarre, est dédié aux musiques expérimentales, électroacoustiques, électroniques et concrètes.

Il programme une soirée où artistes européens et américains nous entraînent dans une exploration auditive de sons environnementaux, d'improvisations et de constructions de paysages sonores.





19 SAINT-SETIERS
Appelboom, résidence d'artistes sur le plateau de millevaches

résidence // 15 JUILLET - 31 AOÛT //////////////////////////////////////

Kerwin Rolland,
topologie sonore du territoire

Ingénieur, musicien, compositeur, électroacousticien et plasticien, Kerwin Rolland réalise des dispositifs, installations et scénographies qui questionnent la rencontre entre des systèmes électrovibratoires, un lieu et les personnes le peuplant.



Kerwin Rolland mène un travail sur les mots et propose une topologie du territoire souvent peu représentée, celle de la perception sonore. Il active la mémoire des sons, parfois ceux du passé. Restitués sous forme de cartes, les résultats de son travail de résidence feront l'objet d'une publication journalière dans le quotidien *L'Écho* de la Corrèze, du 11 au 17 août.

// Rencontre-conférence, le samedi 30 août
à 18h30

ateliers // 25 - 29 AOÛT //////////////////////////////////////

>> avec
l'Espace jeunes
de Sornac

Kerwin Rolland & Vanessa Le Mat,
corps-territoire

Kerwin Rolland et Vanessa Le Mat - chorégraphe et danseuse contemporaine - puisent dans la mémoire des adolescents de Sornac des sensations sonores liées à des espaces imaginaires ou réels.

Certains de ces espaces situés sur le Plateau de Millevaches servent de points d'exploration active du territoire, par la marche et la perception. "Souvenirs" et éléments de documentation (dessins, photos, écrits, sons, vidéos) sont collectés lors de ces explorations. Cette documentation est mise en forme et suivie d'un travail dont le point de départ est l'idée de la carte-corps, en relation au corps-territoire : une partie du corps devient la promenade et le corps entier; le territoire.

// Présentation publique, le samedi 30 août à 18h30

Horaires : du mardi au samedi / 14h - 18h /// fermée les jours fériés
/// entrée libre.



LIMOGES

galerie l'œil écoute 87

Région Limousin / Ministère de la Culture et de la communication – DRAC du Limousin /
Conseil Général de la Haute-Vienne / Ville de Limoges / Ville de Solignac.

21^e rencontres photographiques de solignac

///// 6 - 15 JUIN //////////////////////////////////////

visage - Dévisager

avec Aurore de Sousa, *Autoportraits* ; Christophe Beauregard, *Chirurgies* ; Alain Delorme, *Little dolls* ; Stanislas Kalimerov, *Frères* ; Guy Valente, *Photographies*.

// Conférence projection par les artistes invités,
le samedi 7 juin à 16h30.

Expositions ouvertes du lundi au vendredi, de 15h à 19h et
samedi et dimanche, de 14h à 19h.

Entrée libre.



Alain Delorme, Sarah,
courtesy galerie
Magda Danyz, Paris.

exposition à la galerie l'œil écoute

///// 3 - 26 JUILLET //////////////////////////////////////

double pas, invitation faite à L'eau qui cuit

L'eau qui cuit visite Beaublanc. Et Beaublanc s'expose à l'œil écoute



Emmanuelle Bonnet / *L'Eau qui cuit*

Quel lieu serait pour le Limougeaud comme un second chez-soi ?

Construit en 1981, le palais des sports de Beaublanc fait partie intégrante du patrimoine limougeaud. *L'Eau qui cuit* a investi à son tour cette cathédrale du sport et du spectacle, et en propose une nouvelle lecture, entre surprise, tendresse et ironie. Une dizaine d'intervenants pour cette exposition qui mêlera photographies, peintures, dessins, textes, installations sonores...

Réflexion collective sur l'esthétique et la fonction de cet étrange objet architectural.



Lavitrine est située au centre de la ville de Limoges. L'association Limousin Art Contemporain & Sculptures y développe des activités de promotion et de diffusion de l'art contemporain en régions. Elle propose un ensemble d'activités culturelles axé sur l'échange, la rencontre et le soutien à la jeune création :

LIMOGES

87 LAC & S - Lavitrine - LIMOUSIN ART

expositions

// MARS - DÉCEMBRE //////////////////////////////////////

“consommé d'artistes” par procuration

procuration : pouvoir qu'une personne donne à une autre d'agir à sa place dans une circonstance déterminée.

Sept artistes créent et agissent par personnes interposées à partir de scénari, de maquettes, de plans... Des inter-prètes se proposent comme paroles, outils, pantins, jouets...



L'événement se déroule de mars à décembre 2008 par période de deux jours par intervenant. Le samedi 13 décembre, une journée mêlant conférences, débats et expositions cloturera “consommé d'artistes par procuration”.

> commissariat : Kristina Depaulis

// Table ronde et présentation, le samedi 13 décembre

Ci-dessus : *Consommé d'artiste*, Manuel Daull.

// 26 MAI - 7 JUIN ////

œuvres en vue 2008

// vernissage
le jeudi 29 mai.

Conception et montage d'une exposition collective en situation réelle et publique des derniers travaux de 4^e année Art de l'Ensa Limoges Aubusson.

Le workshop est réalisé par **Christian Giordano**, scénographe, sous la responsabilité de **Martin Bourdanove**, artiste enseignant à L'Ensa.

// Exposition du 30 mai au
7 juin.

> Exposition ouverte tous les jours,
de 14h à 19h. Projet réalisé en par-
tenariat : Ensa Limoges et Lac & S.

expositions, conférences, festivals, visites commentées, stages de formation, lieu ressource.

/// **La Petite vitrine**: visites commentées et ateliers pour enfants des écoles. /// **Les**

Petits jeux de Lavitrine: ateliers parcours dans l'art contemporain, pour adultes.

horaires : du mercredi au samedi / 14h30 - 19h durant les expositions et sur rendez-vous
///// entrée libre.

contemporain & sculptures

Région Limousin / Ministère de la Culture et de la Communication - DRAC Limousin / Ville de Limoges

en vitrine à Lavitrine

Durant l'été 2008, l'association LAC & S propose les façades de ses locaux à deux artistes pour une investigation des vitrines situées dans le centre ville de Limoges (4 et 6 rue Raspail). Ces expositions sont visibles de la rue et éclairées en soirée.

/// 20 JUIN - 8 AOÛT //////////////////////////////////////

BENXING SONG

// vernissage le jeudi 19 juin, à 18h.

Figuration à 45°C : vidéo et installations.

Cet artiste Chinois, qui a étudié l'art en France (ENSA Limoges) traite de la question du multiculturalisme. Il investira par des installations plastiques, les deux vitrines de la galerie sur le thème de la consommation de masse.

/// 13 AOÛT - 27 SEPTEMBRE //////////////////////////////////////

MATHIAS LE ROYER

// finissage le mercredi 24 septembre, à 18h.

Nuit gravement de jour: pour la santé de la défense:
installations sculptures.

Mathias Leroyer en plasticien-sculpteur, prend à partie les deux vitrines de la Galerie. Par ses outils privilégiés, matériaux et formes, il revisite quelques-uns de nos objets familiers et interroge nos habitudes de perception.



*Nuit gravement de jour,
Mathias Le Royer.*



Le Centre international d'art et du paysage de l'île de Vassivière, projeté par Aldo Rossi et Xavier Fabre, se caractérise par une architecture emblématique et un paysage exceptionnel de force et de beauté. // Fortement engagé dans l'expérimentation, la diffusion, la création, l'échange et la formation, le Centre d'art se consacre en particulier aux relations entre arts visuels, environnement et paysage. Disponible toute l'année: la librairie, la

ÎLE DE VASSIVIÈRE

23 87 centre international

Ministère de la Culture et de la Communication - DRAC Limousin / Région

exposition

/// 24 FÉVRIER - 15 JUIN //////////////////////////////////////

THE ARTIST'S LIBRARY

commissaire carrie pilto

parc de sculptures

Deux nouvelles œuvres de Michael Sailstorfer vont rejoindre le parc de l'île de Vassivière qui accueille déjà une cinquantaine de sculptures. La première Sternschnuppe est une Mercedes qui lance des réverbères pour créer des étoiles filantes. L'autre Mückenhausune est à la fois un piège et une demeure providentielle pour les moustiques attirés par sa lumière. De plus, avec les promenades sonores, le public peut toucher, écouter et évoluer à travers le parc réinterprété par un artiste. Muni d'un baladeur, le visiteur découvre les aspects les plus cachés de l'île et du territoire, balançant entre fiction et réalité.



Joseph Kosuth, *Du phénomène de la Bibliothèque*, 2006.

L'exposition *The Artist's Library* rassemble les œuvres de neuf artistes qui invitent le visiteur à pénétrer dans leurs univers à travers les livres, combustibles de leur créativité. Certains artistes conservent dans l'objet le statut de livre en offrant un environnement dans lequel les volumes

sélectionnés peuvent être lus alors que d'autres les transforment pour le faire devenir briques d'un jeu de construction, armes, mémoires, bases de données... Chaque œuvre peut être appréhendée comme la forme très personnelle de la bibliothèque de l'artiste, une manifestation tangible des idées fondamentales de son travail, presque un autoportrait intellectuel et culturel.

Avec Carol Bove, Claire Fontaine, Dominique Gonzalez-Foerster, Thomas Hirschhorn, Joseph Kosuth, Maria Pask, Martha Rosler *Library publications* et Peter Wüthrich ainsi que Nina Katchadourian au sein du Café de l'île.



Le FRAC Limousin a pour mission de constituer une collection d'œuvres d'art d'aujourd'hui, représentatives de tous les champs de la création artistique nationale et internationale dans le domaine des arts plastiques. Association Loi 1901, le Frac Limousin a ainsi réuni plus de 1300 œuvres depuis 1982.

LIMOGES

87 FRAC Limousin - fonds

exposition

/// 1^{ER} MARS - 7 JUIN //////////////////////////////////////

YVES CHAUDOUËT, panoramique

LA NUIT des musées

// samedi 17 mai //
de 20h30 à minuit

// entrée gratuite

// 21h30 concert
d'Yves Chaudouët

// 22h rencontre
autour d'un verre.



Yves Chaudouët, *Étoiles*, 2001, Verre soufflé, cristal, microprocesseurs, leds, dimensions variables.

L'exposition présente des ensembles d'images (gravures anciennes, photographies en couleur, peintures murales, tableaux, monotypes, dessins) de différentes époques, aux thèmes (paysages, scènes d'intérieur, portraits), formats et techniques divers, présentés par blocs ou isolément, sans souci chronologique, qui, associés à des sculptures, forment des ambiances, des climats, des micro-paysages, sur un mode cinématographique.

Il propose tout au long de l'année, dans sa galerie des « Coopérateurs » des expositions personnelles en alternance avec des accrochages de la collection, et des projets en région. Depuis 1999, la collection du Frac Limousin est intégrée dans le patrimoine de la Région Limousin.

horaires : mardi au samedi 14h-18h / fermé dimanche, lundi & jours fériés / visites commentées sur rendez-vous. **tarifs** : normal : 1,50 € / réduit : 0,70 € / gratuit : chômeurs, étudiants... **accès** : à 5 mn à pied des places Denis-Dussoubs et Carnot, et du centre saint-martial / bus n°1 arrêt « rectorat » **accessibilité** handicapés.

Régional d'art contemporain

Région Limousin / Ministère de la Culture et de la Communication - DRAC Limousin

exposition

/// 21 JUIN - 31 OCTOBRE //////////////////////////////////////

PHOTOPEINTRIES

épisode 2 : pharmacie

// vernissage le vendredi 20 juin, à 18h.

Une exposition à partir des collections qui explore les relations entre photographie et peinture selon l'axe des photographies repeintes et retouchées, et, par extension, de l'incrustation vidéo.

avec Martine Aballéa, Jean-Luc André,
Florent Contin-Roux, Gabriele Di Matteo,
Philippe Durand, Ernest T.,
Richard Fauquet, Hans-Peter Feldmann,
Rudolf Fila, Gilbert & George,
Richard Hamilton, Piotr Klemenciewicz,
Bertrand Lavier,
Barbara et Michaël Leisgen,
Rainier Lericolais, Duane Michals,
André Raffray, Arnulf Rainer, Ramon,
David Renaud, Jean Sabrier,
Yvan Salomone, Ger Van Elk,
Kelley Walker, Ian Wallace,
William Wegman.



Gilbert and George, Calvin Street, 1982, ensemble de 16 photographies couleur, feuille d'or, 240 x 200 cm, Collection FRAC Limousin.



F 87 FRAC Limousin

hors ses murs

24 périgueux / espace culturel départemental **françois mitterand**
Association Culturelle Départementale Dordogne Périgord // 2, place Hoche - 24001 Périgueux cedex
// tél.: 05 53 06 40 00
// info@culturedordogne.fr
// **18 MARS - 30 MAI** //

3D, sculptures de la collection du Frac Limousin

// entrée libre, du mardi au samedi de 13h à 18h

19 Brive / hall du lycée d'Arsonval
place du 15 aout 1994 - 19100 Brive-la-Gaillarde // tél.: 05 55 18 66 00

// **AVRIL - JUIN** //

Guillaume Pinard

87 Limoges / galerie du théâtre de l'union - CDN du Limousin

20, rue des Coopérateurs - 87100 Limoges // tél.: 05 55 79 90 00

// **2 AVRIL - 14 JUIN** //

Yvan Salomone, Contrepoint

// entrée libre, du mardi au samedi de 13h à 19h // les dimanches à partir de 14h et les soirs de représentations.



Yvan Salomone, 0 344 . 1 . 00 _mazecageuse, 2000. Aquarelle sur papier, 104 x 145 cm.

19 Brive / lycées cabanis

Mezzanine des Lycées général et technologique Cabanis // 6, boulevard H. de Jouvenel - 19100 Brive-la-Gaillarde

// **29 AVRIL - 30 JUIN** //



Laurent Terras,

Résistance ajustable

Œuvre réalisée aux Lycées Cabanis de Brive-La-Gaillarde dans le cadre d'une résidence avec le Frac Limousin

// entrée libre, du lundi au vendredi, de 8h à 18h.



Le CRAFT, Centre de Recherche sur les Arts du Feu et de la Terre, développe à Limoges un projet fort et vivant dans le but de créer un lien expérimental et artistique entre industriels et designers, architectes et plasticiens, en utilisant la céramique comme medium. // Dans la continuité de cette action, divers projets sont réalisés et mis en vente en série limitée sous le label «CRAFT Éditions».

Le CRAFT n'est pas ouvert au public.

LIMOGES

87 CRAFT centre de recherche sur les arts du feu et de la terre

Ministère de la Culture et de la Communication - DRAC Limousin / Région Limousin / Ville de Limoges

exposition

//// 14 MARS - 1^{ER} JUIN //////////////////////////////////////

I + D porcelana de Limoges en Muel

L'ouvrage de référence du CRAFT, *L'Expérience de la Céramique* - Bernard Chauveau Éditeur, est disponible en librairie.



// à la Taller Escuela de Ceramica de Muel, Saragosse (Espagne).

Exposition d'une grande partie des œuvres réalisées au CRAFT depuis sa création. Un catalogue accompagne l'exposition.

Stéphane Couturier, *Tanji n° 1*, photographie sur porcelaine – réalisé au Centre de Recherche sur les Arts du Feu et de la Terre – CRAFT, Limoges 2007. CRAFT Editions, 2007.

87 fondation d'entreprise bernardaud

27, avenue Albert Thomas 87000 Limoges
tél. 05 55 10 21 86

// 25 JUIN - 15 OCTOBRE //

Petits bouleversements au centre de la table
Le centre de table revisité par de jeunes
artistes européens

Horaires d'ouverture du circuit de visite:

Du 1^{er} juin au 30 septembre, tous les jours, y compris les jours
fériés; Matin: de 9h15 à 11h15 (intervalle 30 minutes entre chaque
visite); Après-midi: de 13h15 à 16h15
Du 1^{er} octobre au 30 mai: du lundi au samedi sur rendez-vous.

Tarifs: visite guidée du circuit de visite, incluant l'exposition estivale:
adultes 4€ / groupe de 10 personnes 3,50€ / gratuit pour les moins
de 12 ans. Exposition seule: 2€. Atelier de décoration: 13€ pour les
enfants / 23€ pour les adultes.

87 centre culturel jean-pierre fabrègue, saint-yrieix-la-pêche

6, avenue du Maréchal-de-Lattre-de-Tassigny
87500 Saint-Yrieix - tél. 05 55 08 88 77/78
fax. 05 55 08 19 35 - mail: culture@saint-yrieix.fr

// MAI - JUIN //

Henri Cueco, textes/images

Peintre de la "Figuration critique", Henri Cueco est un artiste politiquement engagé, militant, préoccupé par la condition sociale des hommes, il évolue vers des thèmes où nature, animaux et paysages prennent une part essentielle.

// JUILLET - AOÛT //

Emmanuelle Waeckerlé, République française

Emmanuelle Waeckerlé est une artiste multidisciplinaire. Elle évolue entre les traditions de l'art conceptuel, la poésie concrète, et la musique expérimentale à travers la performance (live art), la vidéo, la photographie, le dessin et le livre d'artistes.

Horaires d'ouverture:

Du lundi au vendredi de 9h à 12h et de 14h à 18h - le samedi de 10h à 12h et de 14h à 17h accès par la bibliothèque. Entrée libre.

87 centre culturel Jean Gagnant Limoges

7, avenue Jean Gagnant 87000 Limoges
tél. 05 55 45 94 17

// 28 AVRIL - 23 MAI //

Daflo, peintures

87 esprit porcelaine

Zone commerciale de Boisseuil-Le Vigen
Les Quatre Vents - autoroute A20 sortie 377

// 1^{er} - 31 MAI //

Exposition permanente Galerie Sweet-Home/Médard de Noblat

87 château de saint-auvent

Château de Saint-Auvent 87310 Saint-Auvent
tél. 06 03 89 20 50 - www.saint-auvent.net
www.chateaudesaintauvent.com

// 2 AOÛT - 6 SEPTEMBRE //

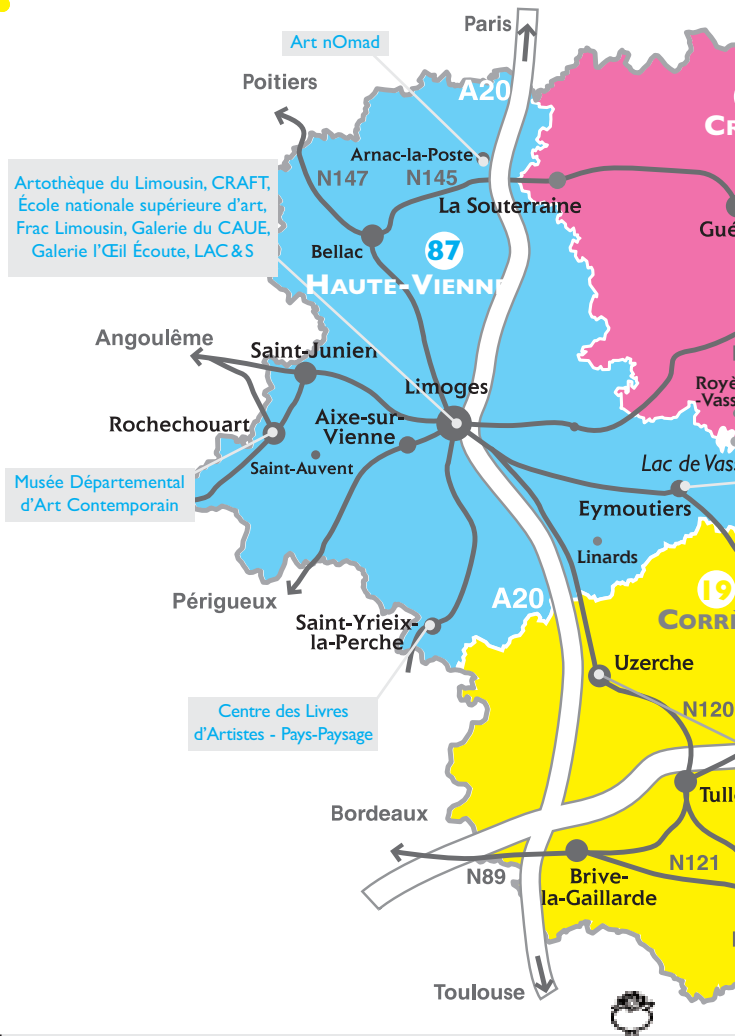
**12^{es} Rencontres d'art contemporain du
château de saint-auvent**

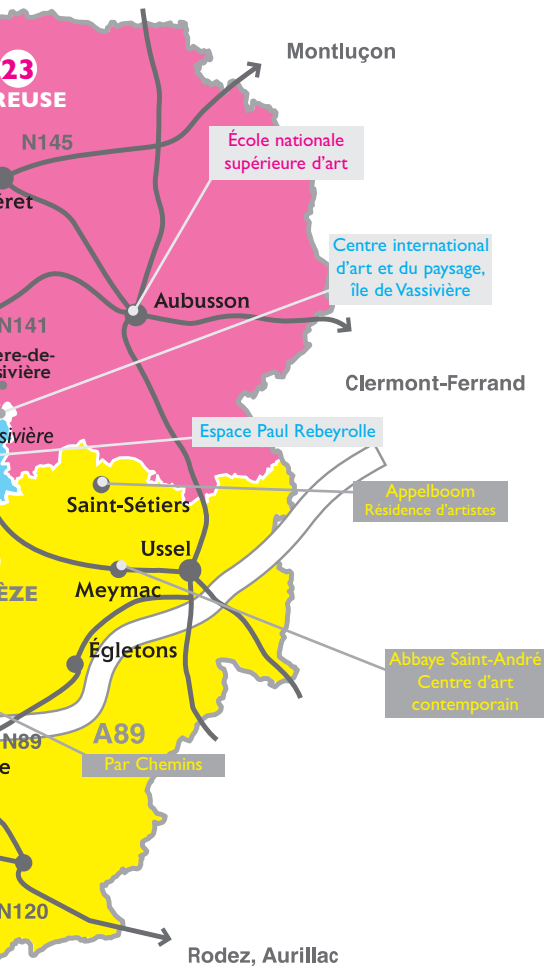
Hommage à l'artiste catalan Grau Garriga

Horaires d'ouverture:

Tous les jours de 15h à 19h - entrée libre

Artiste majeur de la tapisserie contemporaine, la création de Grau Garriga est le reflet d'une longue lutte d'un homme au tourment permanent en raison de sa perpétuelle recherche sur le langage des matières les plus diverses et comment communiquer avec des matériaux du quotidien. Grau Garriga est l'un de ces créateurs plasticiens dont l'œuvre a une portée capitale dans l'art contemporain. Chez lui s'exprime une symbiose fondamentale entre peinture et tapisserie. Ses œuvres trouvent leur place dans différents musées et en particulier au musée de la Tapisserie à Angers aux côtés de celles de Jean Lurçat...





Couverture :

Eve K. Tremblay,
The tear catcher, 2005,
 épreuve chromogène montée
 sur plexiglas, 100 x 125 cm.
 dans le cadre de
 "Outrans'Atlantiques",
 jusqu'au 22 juin,
 Abbaye Saint-André,
 centre d'art contemporain,
 Meymac (p. 14)

4^e de couverture :

Emmanuelle Bonnet /
L'Eau qui cuit, du 3 au 26 juillet,
Double pages, invitation faite
à l'eau qui cuit, Galerie L'Œil
 écoute, Limoges (p.23)

Crédits photos :

p. 5 : Artothèque du Limousin / p.
 6 : Art nOmad / p.9: Richard
 Porteau / p. 17: F. Magnoux
 / p. 19: M. Nguyen / p.20: Daniel
 Theunynck / p. 24: ML Moity /
 LAC & S. / p. 25: Mathias Le Royer
 / p. 26: Marc Domage / p. 27:
 Frédéric Delpech / p. 28: Frac
 Limousin / p. 29: G. Gendraud
 / p. 30: Yvan Salomone
 / p. 31: F. Le Saux / Mathias Le
 Royer / p. 32: Stéphane Couturier

Conception graphique :

Terre-lune* - Limoges

Impression :

GDS Imprimeurs - Limoges

Coordination :

Frac Limousin
 Catherine Gonzalez

avec le soutien :

du Conseil régional du
 Limousin et du Ministère
 de la Culture et de la
 Communication / DRAC
 Limousin



