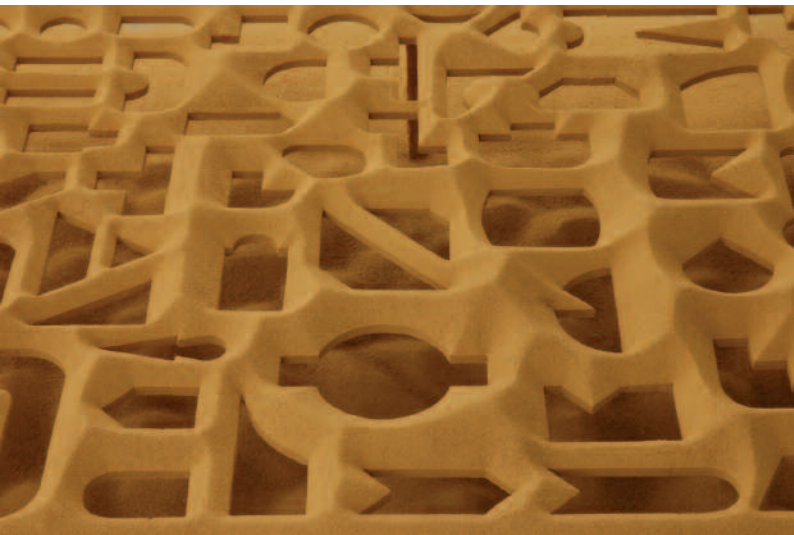


le guide
mai /// août 2009

art
contemporain
en Limousin



#19





sommaire

19 CORRÈZE 23 CREUSE 87 HAUTE-VIENNE

- ● ● p 4 **Artothèque du Limousin** // LIMOGES // GUÉRET // TULLE // VASSIVIÈRE...
- p 7 **M.J.C. La croisée des chemins** // LA SOUTERRAINE
- p 8 **Art nOmad** // ARNAC-LA-POSTE
- p 10 **Musée départemental d'art contemporain** // ROCHECHOUART
- p 12 **Centre des livres d'artistes — pays-paysage** // SAINT-YRIEIX-LA-PERCHE
- p 14 **Abbaye saint-André** // MEYMAC
centre d'art contemporain
- ● p 16 **École nationale supérieure d'art** // LIMOGES // AUBUSSON
- p 18 **Espace Paul Rebeurolle** // EYMOUTIERS
- p 20 **Appelboom** // SAINT-SÉTIERS
- p 23 **Galerie du Cave de la Haute-Vienne** // LIMOGES
- p 24 **Lac & S — Lavitrine** // LIMOGES
- ● p 26 **Centre international d'art et du paysage** // ÎLE DE VASSIVIÈRE
- p 28 **Frac Limousin** // LIMOGES
- p 31 **Galerie L'œil écoute** // LIMOGES
- p 32 **CRAFT** // LIMOGES
centre de recherche sur les arts du feu et de la terre

L'État et la Région Limousin sont heureux de présenter dans ce petit guide, le programme proposé pour les quatre prochains mois par les structures associatives ou publiques, du *Réseau art contemporain en Limousin*. Nous espérons que la réalisation et la diffusion de ce document permettront de rendre compte de la richesse d'une offre artistique et culturelle qui structure le territoire, dans un rapport de proximité.

Depuis de très nombreuses années maintenant, l'État et la Région se sont engagés dans une démarche conjointe d'accompagnement des projets initiés par les acteurs de terrain, dès lors qu'ils s'inscrivent dans le cadre d'une activité professionnelle ou professionnalisante et d'excellence artistique.

Cet engagement n'est pas un hasard et s'il existe aujourd'hui à ce niveau, c'est d'abord parce qu'il est le prolongement d'une véritable tradition limousine autour des arts du feu et de la terre. C'est aussi et surtout une façon originale d'ancrer le territoire régional dans son temps, en offrant la possibilité aux limousins et autres visiteurs, de se confronter à la création artistique contemporaine.

Au-delà du simple plaisir de la découverte, il s'agit là d'un véritable enjeu de civilisation en matière d'innovation, aux fins de faciliter le regard que l'on peut porter sur le monde et sur nous-mêmes.

Nous vous souhaitons à toutes et à tous d'excellents moments sur les chemins de l'art contemporain.

Évelyne RATTE
Préfet de la Région Limousin

Jean-Paul DENANOT
Président de la Région Limousin



ARTOTHEQUE DU LIMOUSIN : L'ART CHEZ VOUS !

Une collection qui voyage sur l'ensemble du territoire régional, plus de 2000 œuvres prêtées aux particuliers, aux scolaires ou aux entreprises. Quatre relais partenaires: Peuple et Culture Corrèze

LIMOGES // GUÉRET // TULLE // VASSIVIÈRE...

87 23 19 **Artothèque du**
Région Limousin / Ministère



installation au musée de Guéret d'une œuvre de Ramon,
Hommage à Dziga Vertov, 1965, sérigraphie,
collection Faclim.

à Tulle, la Ville de Guéret, le Centre international d'art et du paysage de Vassivière, et la Bibliothèque francophone multimédia de Limoges qui accueille les particuliers pour des prêts d'œuvres entièrement gratuits.

tarifs des abonnements artothèque : gratuit pour les particuliers sur le site de la Bfm à Limoges // établissements scolaires : 50 € par an // entreprises : 103 € par an // la location des œuvres (2 € par mois et par œuvre) est en sus.

Limousin

de la Culture et de la Communication - DRAC Limousin

///// 16 MAI - 22 JUIN ///// GUÉRET //////////////////////////////////////

L'artothèque au musée

// au Musée d'art et d'archéologie, 22 avenue de la Sénatorerie à Guéret. ouvert de 10h à 12h et de 14h à 18h, tous les jours sauf les mardis et les jours fériés.
// renseignements auprès de l'artothèque, ou au Musée: 05 55 52 07 20

Avec des œuvres de Michèle Waquant, Paul Pouvreau, Guillaume Pinard, Edouard Levé, Nelly Maurel, Adel Abdessemed, Patrick Faigenbaum, Ramon, Roger Vulliez, Aurelie Nemours...

Pour la troisième année consécutive, l'Artothèque du Limousin et le Musée d'art et d'archéologie – Ville de Guéret s'associent pour un événement original. La collection de l'Artothèque du Limousin s'invite au musée pour des rencontres inattendues. Les œuvres installées au sein des collections patrimoniales proposent au public un parcours nouveau, riche de surprises et de dialogues. Pendant la **Nuit des musées, du 16 au 17 mai**, les visiteurs sont invités à décrocher l'œuvre de leur choix pour l'emporter chez eux. Le samedi 16 mai à 20h30, une rencontre avec l'artiste est proposée devant l'œuvre de Ramon.

// prêt d'œuvres de 18h à minuit le samedi 16 mai, et de 14h à 18h le dimanche 17. // rencontres – ateliers avec des artistes invités: le 3 et le 17 juin.



projection

// **Lundi 11 mai
à 18h30:**

projection du film
d'Anne-Marie Filaire
Enfermement en
présence de l'artiste.
Au Ciné Bourse,
2 place Lénine à
Saint-Junien.



Anne-Marie Filaire,
*Al Bathan Valley, mars
2004* – photographie,
format 75 x 90 cm,
collection de l'Artothèque
du Limousin.

////// 17 AVRIL - 17 MAI //// SAINT-JUNIEN ////

Anne-Marie Filaire, photographies

// Halle aux grains

// vernissage le vendredi 17 avril à 18h

Manifestation organisée par l'Artothèque du Limousin – Faclim et la Ville de Saint-Junien.

////// 5 JUIN - 30 AOÛT //// ROYÈRE-DE-VASSIVIÈRE ////

L'art en lieux - quatrième édition

// en partenariat avec le Centre International d'Art et du Paysage de Vassivière.

Retrouvez, dans tout le village (pharmacie, Trésorerie, garage...) les œuvres de la collection de l'Artothèque accueillies par les habitants de la commune.

Retrouvez tout l'été
les expositions du
Faclim à travers toute
la Région :

FACLIM

COLLECTION EN MOUVEMENT

- / Panazol (Haute-Vienne): du 20 mai au 4 juin
- / Saint-Mathieu (Haute-Vienne): du 10 juin au 9 juillet
- / Le Moutier d'Ahun (Creuse): du 16 au 24 mai
- / Saint-Martin-de-Jussac (Haute-Vienne): du 2 au 21 juillet
- / Bort-les-Orgues (Corrèze): du 28 mai au 13 juillet
- / Linards (Haute-Vienne): juillet - août
- / Châtelus-le-Marcheix (Creuse): août
- / Sauviat-sur-Vige (Haute-Vienne): août - septembre



LA SOUTERRAINE

M.J.C. 23

9^e croisée des chemins



Commune de La Souterraine / Ministère de la Culture et de la Communication-DRAC du Limousin/ Région Limousin/ Département de la Creuse et Crédit Mutuel/ Picoty S.A./ EMIX

expositions - l'Atelier

////// 28 AVRIL - 27 MAI //////////////////////////////////////

ISABELLE MAAREK «saint michel d'Argentan»

// du lundi au vendredi, de 15h à 18h et sur rendez-vous.

Rencontre avec l'artiste le 4 mai à 18 h.

Dans un quartier « ruiné » avant sa démolition pour réhabilitation, I. Maarek construit une mémoire, enregistre la parole des murs, les traces laissées par la mode sur les murs des appartements, la lumière filante sur les meubles en formica... et elle nous en montrera ses photographies.

Exposition en partenariat avec la galerie l'Œil écoute.



Le moulin rouge,
©Isabelle Maarek

////// 16 JUILLET - 14 AOÛT //////////////////////////////////////

YASMINA MAHDI «petite miss marker»

// tous les jours, de 15h à 18h et sur rendez-vous.

«Les œuvres et les pièces s'organisent en réseaux d'échos, en série, elles font de la reprise un principe d'exécution, comme pour épuiser un motif, une obsession, une hantise. [...] Yasmina Mahdi traque la cohérence incertaine d'images mentales qui ne seraient plus du fantasme.» Elie During.



©Christiane Dupuy



ARNAC-LA-POSTE

87 Art nOmad

dispositif de diffusion de l'art con
des publics en milieu rural...





L'association propose de découvrir un outil pédagogique fait sur mesure: le **Véhicule Art nOmad**, colporteur zébré rouge et vert de l'art contemporain en Limousin. Conçu comme une scène qui s'ouvre sur le public, il sillonne la Région, en colportant à son bord des œuvres d'artistes et d'étudiants ainsi que le matériel d'outillage nécessaire pour la pratique des arts plastiques.

Se posant sur les places de villages, se faulant dans les cours d'écoles, il est un outil de transmission et dispose du plus petit espace d'exposition à mobilité variable du territoire.

temporain et de formation

Région Limousin / Ministère de la Culture et de la Communication-DRAC Limousin / Ministère de l'Intérieur et de l'Aménagement du Territoire / DRDJS / Conseil Général de la Haute-Vienne / Europe-Leader + Pays Haut Limousin / Communauté de Communes Brême Benaize / Caisse d'Épargne Auvergne Limousin.

// DES ATELIERS DE PRATIQUES ARTISTIQUES //////////////////////////////////

Conduits avec les équipes pédagogiques au sein de l'école maternelle de Couzeix, au collège de St Sulpice-les-Feuilles, de l'école publique et du lycée professionnel du Dorat ... tandis que les Terminales du lycée agricole des Vaseix de Verneuil-sur-Vienne peaufinent leur carnet de voyage du Burkina Faso...

// DES ATELIERS ITINÉRANTS //////////////////////////////////

D'octobre à juillet, ces ateliers itinérants permettent à un jeune public de s'éveiller à différentes démarches, techniques et pratiques de l'art contemporain. Ils sont destinés en particulier, aux enfants et adolescents de la communauté Brême Benaize. Des enfants des maternelles, des écoles primaires et du Collège de St Sulpice-les-Feuilles participent activement à ces ateliers ludiques et expérimentaux. Les thématiques, techniques, matériaux et référents sont sans cesse renouvelés, et contribuent à la mise en œuvre d'évènements. La multiplicité des lieux d'intervention (recyclerie de Mailhac/Benaize, places de village, espaces naturels...) et la rencontre avec des artistes qui investissent le Véhicule Art nOmad, enrichissent les pratiques de ce groupe devenu autonome et permet aux familles de s'impliquer dans ce dispositif. Des adolescents de 16 ans suivent ces cours depuis 2002, année de la mise en place de ce dispositif.

ateliers ouverts à tous

// le 1^{er} mai

Ateliers autour du véhicule Art nOmad, dans le cadre convivial de la foire des Grands-Chézeaux

// le 21 juin à partir de 16h (sous réserve)

halte festive sur les rives du Lac de Mondon, sur les Communes de Cromac et de Mailhac sur Benaize



ROCHECHOUART

87 Musée Départemental

exposition collective

Avec: Etienne Chambaud,
Zilvinas Kempinas,
Douglas Gordon,
Christophe Berdaguer
et Marie Pejus,
Rafael Montanez Ortiz,
Barry LeVa, Gabriel Orozco,
Ian Hamilton Finlay,
Cerith Wyn Evans,
Claude Lévêque,
Steve McQueen,
Bruce Nauman,
Mark Geffriaud,
Rodney Graham, Benoît Maire,
Ugo Rondinone, Joe Scanlan,
Lawrence Weiner.

///// JUSQU'AU 15 JUIN //////////////////////////////////////

“NOUS tournons en rond dans la nuit...”

“In girum imus nocte et consumimur igni” (Nous tournons en rond dans la nuit et sommes dévorés par le feu) est un palindrome attribué à Virgile et repris par Guy Debord comme titre de son dernier film. Cette phrase est ici à la base d'un développement autour des sentiments et des affects développés par l'image du cercle de feu dans la nuit. Entre l'oubli comme “passion dominante” (Guy Debord) et l'œuvre pensée comme ruine, épaisseur du passé et d'un futur (*Le temps en ruine*, de Marc Augé), l'exposition est construite autour des motifs récurrents de la rotation et de la combustion. Elle regroupe une vingtaine de travaux évoquant les thèmes de l'épuisement, de l'explosion, de l'énergie, de la communauté, de la résurgence.

Star/Steer, Ian Hamilton Finlay, courtesy the Estate of Ian Hamilton Finlay / Ingleby Gallery, Edinburg

Rose, 2007

Cerith Wyn Evans
courtesy the artiste Ingleby
Gallery, Edinburg /
White Cube, London

**Entrée gratuite
le premier
dimanche
du mois**

Visite guidée et entrée
gratuite:
le dimanche 3 mai et
5 juin à 15h30



©Freddy Le Saux

horaires : du 1^{er} mars au 30 septembre : tous les jours, sauf mardi / 10h - 12h30 et 13h30 - 18h // du 1^{er} octobre au 15 décembre : tous les jours, sauf mardi / 10h - 12h30 et 14h - 17h. // **Accessibilité handicapés** // **tarifs** : normal : 4,60 € / réduit : 3 € / gratuit : -12 ans / gratuit le 1^{er} dimanche de chaque mois // **visites découvertes** : individuels et familles : visites accompagnées sur demande à l'accueil. / pour les groupes : visites conférences sur réservation.

tal d'Art contemporain

Conseil général de la Haute-Vienne

exposition

////// 10 JUILLET - 21 SEPT. //////////////////////////////////////

John wood & paul harrison

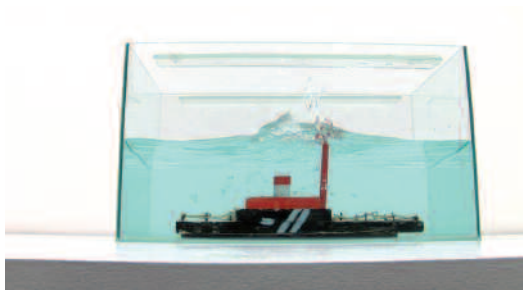
John Wood et Paul Harrison ont développé depuis une dizaine d'années un travail basé sur la manipulation d'objets familiers et la mise en scène de situation absurdes dans des décors d'une neutralité parfaite. Si dans leurs premiers travaux, les artistes se sont fait remarqués par une lecture contemporaine du cinéma burlesque en entraînant leur corps dans leurs actions, c'est aujourd'hui par la vidéo, le film d'animation, le dessin et la sculpture qu'ils poursuivent une œuvre marquée par un sens de l'humour qualifiable de "minimal".

Cette première exposition du duo anglais en France permettra une approche complète de leur travail. Elle est accompagnée d'une publication pensée comme extension de l'exposition, comprenant posters et éléments graphiques. Cette exposition est organisée en collaboration avec la Ikon Gallery de Birmingham et le Kunstmuseum de Thun.

La Nuit des Musées

**Le samedi 16 mai
de 20h à 23h,**

Concert de l'ensemble
Hope (cristal, tôle et
percussion),
entrée gratuite.



John Wood and Paul Harrison
Shelf, 2007
vidéo, couleur, son
27 minutes (image extraite)
Courtesy f a projects, London



Le Centre des livres d'artistes - cdla, ouvert en avril 2005, est situé dans le centre historique de Saint-Yrieix-la-Perche face à la collégiale du moustier. Le cdla est unique en France, à la fois lieu d'exposition et lieu de conservation d'une collection importante tant en nombre (plus de 4000 pièces) qu'en qualité. Deux thématiques - «paysages» et «enfance» fondent la singularité

SAINT-YRIEIX-LA-PERCHE

87 centre des livres d'artistes

Ministère de la Culture et de la Communication - DRAC Limousin / Région Limousin / Ville de Saint-Yrieix-la-Perche / Conseil

expositions

////// 29 MAI - 5 SEPTEMBRE //////////////////////////////////////

U235 deuxième - enrichissements 2008-2009

Martine Aballéa, Eleanor Antin, Didier Bay, Ben, Jean-François Bergez, Marinus Boezem, Marie Boivent, Daniel Buren, Sophie Calle, Hanna Darboven, herman de vries, Hans-Peter Feldmann, Robert Filliou, Ian Hamilton Finlay, Hamish Fulton, Anne-Valérie Gasc, Ellen Gallagher, Jochen Gerz, Guerilla Girls, Sharon Kivland, Lefevre Jean Claude, Jean Le Gac, Richard Long, Annette Messenger, Mieko Shiomi, Derek Sullivan, Eric Watier.

Dans le cadre de
La Nuit des Musées

Le **vendredi 15 mai**

// **17h - 19h30,**

finissage de l'exposition

Ghèrasim Luca

// **20h** Lecture

"Ghèrasim Luca par

Michael Lonsdale"

au Centre culturel

Jean-Pierre-Fabrègue dans

le cadre d'un partenariat

réservations au :

05 55 75 70 30

une collection particulière de documents fluxus

en permanence

La boutique du

"musée du point
de vue"

Jean-Daniel Berclaz

www.museedupointdevue.com.fr

et la cohérence de la collection qui rassemble livres et publications d'artistes, affiches, ephemeras mais aussi céderoms et dévéroms d'artistes. Environ 500 artistes français et étrangers sont présents dans la collection. Le cdla propose trois expositions par an : expositions thématiques à partir de la collection ou expositions monographiques. //////////////// Le cdla est ouvert au public du 1^{er} février au 23 décembre, la collection est consultable sur rendez-vous.

horaires : du mardi au samedi / 11 h 00 - 13 h 00 et 14 h 00 - 18 h 30 // fermé les jours fériés // entrée libre.

— pays-paysage

général de la Haute-Vienne



**TOUT
VA
MIEU**

Eric Watier «TOUT VA MIEU»,
autocollant, 2008.



Le Centre d'art contemporain joue le rôle du passeur, entre l'œuvre et le regardeur. Il multiplie les portes d'accès à la création en multipliant les propositions de lectures. C'est, de cette diversité, que naît la possibilité pour chacun, amateur éclairé ou néophyte, adulte ou enfant, de choisir, d'évaluer, de prendre position. Toutes les expositions sont accompagnées d'une

MEYMAC

19 Abbaye saint-André — centre

Ministère de la Culture et de la Communication - DRAC Limousin / Région Limousin /



Abbaye Saint André
Centre d'art contemporain
Meymac

expositions

///// JUSQU'AU 18 JUIN //////////////////////////////////////

**Journée circuit
«Art contemporain
et eau»**

Le samedi 16 mai
de 14h à 21h30
8 euros

Réservations au :
05 55 95 23 30
Le Centre d'art contemporain, les résidences d'artistes Appelboom-La Pommerie et Chamalot proposent un circuit de visites d'expositions, rencontres d'artistes, projections vidéos, concert de Cédric Peyronnet...

OH QUEL BEAU DÉNI QUE LE DÉBIT DE L'EAU !

// dans le cadre du Printemps au fil de l'eau – 6^e édition des Printemps de Haute-Corrèze - <http://printempsaufildeleau.cg19.fr/>

Une exposition qui explore les rapports entre l'eau et l'art, que ce soit l'eau vive des sources, des fontaines et des rivières, celle mystérieuse des étangs et des lacs, ou celle inquiétante et fascinante de la mer.

HEIDI WOOD

Suite à sa résidence à Meymac, Heidi Wood investit le deuxième étage du centre, mêlant espace de travail et de création. À travers tableaux abstraits, pictogrammes et photographies, Heidi Wood interroge ce qui fait signe dans une œuvre et notre manière de voir.





Établissement public placé sous la tutelle du Ministère de la Culture et de la Communication, l'École nationale supérieure d'art de Limoges-Aubusson regroupe les deux écoles nationales d'art décoratif de Limoges et d'Aubusson. Elle est structurée autour de deux options – Art et Design – tout en affirmant un pôle singulier de recherche: céramique. Elle dispense un enseignement de trois à cinq ans à des étudiants recrutés sur

LIMOGES // AUBUSSON

87 23 ÉCOLE nationale

ADMISSIONS

2009/10

2^e session:

14 et 15 sept. 2009

Rens.: 05 55 43 14 06 / 12

ATELIERS PÉRISCOLAIRES

Jeune public et public adulte, reprise des cours le 5 oct. 2009
Inscriptions préalables

// site de Limoges:

// mercredi 23 sept.,

9h-13h / 14h-16h

// jeudi 24 septembre,

14h-16h

// site d'Aubusson:

informations au

05 55 83 05 44.

CONFÉRENCE OUVERTE AU PUBLIC

// MARDI 7 MAI, DE 10H30 À 16H30 //////////////////////////////////////

APRÈS L'ÉCOLE

Conférence-débat pour les étudiants de 5^e année art, ouverts aux anciens étudiants et au public.

Intervenants: représentants de la Maison des artistes, de l'AFD, de la FRAAP.

Modération: Martine Parcineau, enseignante de design

Infos: www.ensa-limoges-aubusson.fr

expositions

//// 16 AVRIL - 14 MAI //////////////////////////////////////

grands formats

Site d'Aubusson, Galeries des études

Rencontre autour d'œuvres d'une dizaine d'artistes, peintres, plasticiens, lissiers, cinéastes, qui présentent des réalisations de grands formats aux univers picturaux différents.

Exposition organisée en partenariat avec la ville d'Aubusson.

//// 18 MAI - 18 JUIN //////////////////////////////////////

Ailleurs

Site d'Aubusson, Galeries des études

Sélection d'œuvres choisies de l'artiste peintre Thierry METTIER.

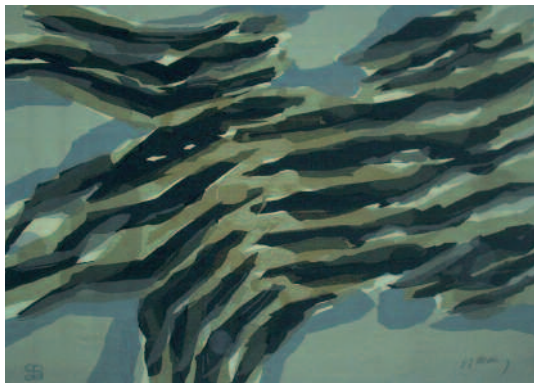
Exposition organisée en partenariat avec l'association aubussonnaise Aproart.

concours après le baccalauréat. Elle met à disposition des étudiants un large éventail d'équipements technologiques notamment pour les technologies numériques en graphisme, photo, vidéo et 3D. Elle accueille régulièrement des artistes de haut niveau, sur chacun des sites, pour des résidences, des workshops.

Horaires : site Aubusson, jusqu'au 13 juillet inclus : 9h-12h / 14h-17h, du 14 juillet au 16 août : tous les jours de 13h à 18h // site Limoges, du 15 juillet au 16 août inclus, l'établissement est fermé. Réouverture des deux sites le 17 août : 9h-12h / 14h-17h.
fermé les samedi, dimanche et jours fériés, sauf exceptionnellement sur le site Aubusson.

supérieure d'art - ensa

Ministère de la Culture et de la Communication / DRAC Limousin / Région Limousin



© Ensa 2009,
Cover: « Traces », Tapisserie
d'après une maquette de
Raoul Ubac,
ENAD Aubusson, Classe-Atelier
Saintrapt, 1970

/// 1^{ER} JUILLET - 31 AOÛT //////////////////////////////////////

RAOUL UBAC, Rythmes de vie

Site d'Aubusson, Galeries des études

Exposition réalisée en co-production avec le fonds Raoul UBAC à Bruxelles. Acteur majeur de l'art vivant du xx^e siècle, Raoul UBAC, photographe, graveur, peintre, sculpteur, va rythmer l'été artistique en Limousin. Une exposition hommage à l'artiste à la veille du centième anniversaire de sa naissance.



Paul Rebeyrolle (1926-2005), est né à Eymoutiers. Il s'est imposé comme l'un des peintres majeurs du XX^e siècle. Son œuvre puissante, parfois violente, est un appel à la liberté, une révolte contre l'injustice, l'intolérance, l'asservissement de l'homme et de la nature; un véritable témoignage de notre temps. Dans ce lieu unique sont exposées plus de 40 toiles et

EYMOUTIERS

87 Espace paul Rebeyrolle

Région Limousin / Commune d'Eymoutiers / Ministère de la Culture et de la

Paul Rebeyrolle, Totem (2002), céramique, 500 x 245 x 85 cm

ATELIERS

Initiation aux arts plastiques, tout public.

/ Art en famille

/// tarif: 5 € par pers.
Les dimanches
3 mai, 7 juin et 2 août
de 14h à 16h.

/ Les Arts au soleil

/// tarif: 6 € par pers.
Chaque jeudi en juillet
et août. Forfait d'une
visite commentée à 11h
et d'un atelier à 14h.

1 MARDI SUR 2

Visite commentée,
les 7 et 21 juillet,
les 4 et 18 août à 11h
(tarif: 6 € par pers.)

expositions

// jusqu'au 31 mai //////////////////////////////////////

GÉRARD RONDEAU

LES FANTÔMES DU CHEMIN DES DAMES

le presbytère d'Arves Gibeau

// 7 juin - 15 novembre //////////////////////////////////////

MARC CHAGALL

LITHOGRAPHIES, GRAVURES, GRANDS LIVRES ILLUSTRÉS

sculptures monumentales où s'expriment tous les sens et toute la générosité des matières. //// L'espace organise des expositions temporaires invitant les visiteurs à découvrir ou redécouvrir des parcours singuliers.

Horaires : tous les jours 10h-18h / fermé le 1^{er} mai et la dernière semaine de l'année. //// **tarifs** : normal : 4 € / réduit : 2,5 €, accès à la collection permanente et aux expositions temporaires / gratuit : - 10 ans. ///// **Librairie / boutique** : accès libre ///// **services pédagogiques** : visites commentées à partir de 10 personnes et sur réservation / ateliers adaptés aux publics scolaires.

rolle

Communication - DRAC Limousin / Conseil général de la Haute-Vienne / PNR Limousin



Marc Chagall
La joie, lithographie sur Arches, 1980
©adagg, Paris, 2009

NOCTURNES

La Nuit des Musées

Le **samedi 16 mai**
Visite commentée gratuite
à 19h.

L'espace d'un soir

Le **18 juillet**,
les **14 et 15 août**
Visites commentées
gratuites à 20h et 21h
(sur réservation).



SAINT-SETIERS

19 Appelboom - la pomme résidence d'artistes et événements sur

Ministère de la Culture et de la Communication - DRAC Limousin / Région Limousin / Conseil
Gentoux / Peyrelevade / Saint-Setiers / Sornac / Communauté de communes de Bugeat-Sornac /

kdi dctb 146 [e]

Dans le cadre du Printemps
au fil de l'eau

Le samedi 16 mai
à 19h - La Pommerie
5 euros

À mi-chemin entre installation sonore et concert, *kdi dctb 146 [e]* est une immersion dans le monde sonore de la vallée de la rivière Taurion. Pendant 3 ans, guidé par l'ouïe, **Cédric Peyronnet** a visité ces lieux et y a cartographié le sonore. Il en explore les rythmes et textures de l'eau, les événements sonores qui en marquent le temps. (www.k146.org)

exposition

//// 17 JUILLET - 16 AOÛT //////////////////////////////////////

contingences

// Résidence du 1^{er} juin au 18 juillet // Vernissage et présentation d'ateliers
le vendredi 17 juillet à 19h // La Pommerie - accès libre

Fugaz, composé de **Constanza Piaggio** et **Romain Sein**, s'inspire des légendes et anecdotes collectées sur vidéo auprès des habitants de la Pommerie. Fugaz réinvestit ainsi des lieux tombés en désuétude et y propose des interventions ponctuelles où la fiction et la narration s'immiscent aisément. Les *contingences* sont restituées sous la forme d'une installation mêlant photographies et projections vidéo. En parallèle de leur résidence, Romain Sein et Constanza Piaggio conduisent un atelier pour les jeunes de l'Accueil de Loisirs de Sornac. À partir d'un travail sur l'image (photographie, vidéo), les jeunes sont invités à transformer des lieux ou des environnements qu'ils connaissent. Ces photomontages permettent de s'initier à la photographie, aux outils numériques et à la composition d'image.

résidence

//// 10 - 26 JUILLET //////////////////////////////////////

Le ball trap est un sport convivial un spectacle de L'INSTITUT BANCAL - théâtre d'objets survoltés et poésie aléatoire

// Présentation publique le jeudi 23 juillet (lieu et horaire à confirmer)

Dans le cadre de *Ligne(s) de Partage*, organisé pour le PNR Millevalches en Limousin, Appelboom/La Pommerie propose un spectacle de l'Institut Bancal accompagné par le rock minimaliste et délicat du groupe

horaires : du lundi au samedi, de 10h à 18h. /// rencontre avec les artistes sur rendez-vous au 05 55 95 62 34.

merie

le plateau de millevaches

général de la Corrèze / Parc Naturel Régional de Millevaches en Limousin / Communauté de communes du Plateau de Millevaches au cœur / Meymac



Chantal Morte. La jeune compagnie limousine travaille avec un metteur en scène au cours de son séjour à La Pommerie.

«Quatre personnages se rencontrent dans les couloirs d'une clinique. Face à eux, deux solutions: morosité chirurgicale, éther et mini golf ou bien mordre joyeusement la frénésie du quotidien. Quel serait votre choix? - Une épopée loufoque pour un spectacle transdisciplinaire haut en couleurs mélangeant marionnettes, tragédie à la grecque, acteurs transformistes, animaux ressuscités et diapositives diffractées».



19 Appelboom la pommerie

Résidences

//// 23 AOÛT - 4 OCTOBRE //////////////////////////////////////

Kodama

// Concert-performance le samedi 29 août à 21h // La Pommerie - 5 euros

Kodama associe les musiciens **Hitoshi Kojo** et **Michael Northam** qui allient des approches du son et un travail visuel et intègrent l'improvisation et les champs d'immersion de l'écoute et du regard. Ils explorent le milieu environnant La Pommerie au travers d'enregistrements sonores et préparent des performances accompagnées d'éléments visuels (peintures, assemblages, objets collectés in-situ, photographies...). www.octpia.com/kodama/index.html

//// 15 - 30 AOÛT //////////////////////////////////////

My deer (massacres)

// Performance le dimanche 30 août à 16h // Lieu à définir - 5 euros

Conçu par **Vanessa Le Mat**, danseuse, chorégraphe, plasticienne et performeuse, et **Katia Feltrin**, plasticienne, performeuse et dramaturge, *My Deer (Massacres)* est un projet photographique, performatif et filmique en référence aux hypothèses développées par René Girard, entre autres, dans *La Violence et le Sacré*, sur le désir mimétique et le mécanisme de la violence.

écologie: art, philosophie, territoire

Conférences, débats,
marches sonores, concerts,
performances...

Les 28, 29 et 30 août -
La Pommerie et
Faux-la-Montagne

Appelboom/La Pommerie
approche la question de
l'écologie sous différents
angles. Il s'agit de comparer
des points de vue des plus
abstraites aux actions de
terrain les plus concrètes,
de débroussailler l'idée
d'écologie, et de tenter de
définir comment chacun
se l'approprie (style de vie,
science, agriculture,
philosophie et art).
Tout le programme sur
www.lapommerie.org



En coproduction
avec le Musée de
la Chasse et de la
Nature de Paris et
de Singel, Anvers,
Belgique.

Horaires : du mardi au samedi de 14h00 à 19h00 // fermée les jours
fériés // entrée libre.



LIMOGES

GALERIE DU CAUE 87 DE LA HAUTE-VIENNE

Ministère de la Culture et de la Communication - DRAC Limousin / Région Limousin

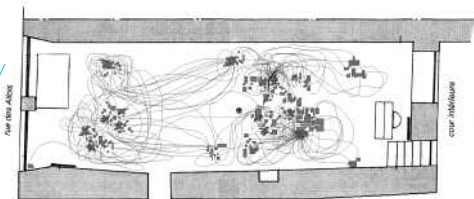
expositions

////// 13 MAI - 13 JUIN ////

Lionel Redon cellules grises

// Vernissage le mardi 12 mai

Dans *Être crâne – lieu, contact, pensée, sculpture*, Georges DIDI-HUBERMAN a retenu l'attention de l'artiste : «le lieu de la pensée est un lieu qu'il est difficile d'imaginer, de représenter, de définir». Partant de ce postulat, il a réalisé «Cellules grises», une sculpture spéculative sur une possible mise en résonance entre l'architecture et la pensée. Cette sculpture est basée sur un principe modulaire: elle est composée de volumes en béton et de moteurs électriques, et son installation propose une vision de la ville comme forme analogue à l'architecture mentale.



2009©Lionel Redon

La Nuit des Musées

Le samedi 16 mai,
ouverture exceptionnelle
jusqu'à 21h

////// 8 JUILLET - 14 AOÛT //////////////////////////////////////

Mathias Leroyer

// Vernissage le mardi 7 juillet

Ses sculptures ou installations résultent d'une mise en œuvre lente et minutieuse, qui est à l'opposé de la tradition de la soudure, de l'assemblage et du forcing technique. Les formes obtenues révèlent la mémoire et la pratique de deux pôles: le modelage et la taille, l'addition et la soustraction, l'inversion du plein et du vide. Ces processus explorent les frontières entre image et matérialité, et tentent de reconstituer des fragments de paysage avec des gestes et des moyens restreints (cartons, plâtre, terre, eau, aliments...). Les objets produits maintiennent le regard entre abstraction et signe identifiable.



Tamis, 2007, bois, terre

©Mathias Leroyer



Lavitrine est située au centre de la ville de Limoges. L'association Limousin Art Contemporain & Sculptures y développe des activités de promotion et de diffusion de l'art contemporain en régions. Elle propose un ensemble d'activités culturelles axé sur l'échange, la rencontre et le soutien à la jeune création :

LIMOGES

87 LAC & S - Lavitrine - LIMOUSIN ART

expositions

// 16 AVRIL - 16 MAI //////////////////////////////////////

DAE JIN CHOI

«Les œuvres et les travaux qui se consacrent à cette vie de la création d'images sont finalement une pure question sur le corps. Cette notion du corps qui devrait occuper la place centrale de mon travail ne prend cependant pas en compte la forme morphologique. Souvent elle prend un véritable parcours métaphorique en utilisant les objets ou les symboles qui existent déjà et qui ont un contenu très stéréotypé. Dans ce processus poétique, les œuvres deviennent précisément des objets qui s'adressent à des spectateurs et les conduisent à une forme d'engagement personnel ; elles sont des lieux créant à leur tour des lieux, dans lesquels on peut inscrire une certaine image du corps.» DJC.



"The Andaman sea"
Dae Jin Choi

expositions, conférences, festivals, visites commentées, stages de formation, lieu ressource.
/// **La Petite vitrine**: visites commentées et ateliers pour enfants des écoles. /// **Les Petitsjeux de Lavitrine**: ateliers parcours dans l'art contemporain, pour adultes.

horaires : du mercredi au samedi / 14h30 - 19h durant les expositions et sur rendez-vous
///// entrée libre.

contemporain & sculptures

Région Limousin / Ministère de la Culture et de la Communication - DRAC Limousin / Ville de Limoges

/// 28 MAI - 20 JUIN //////////////////////////////////////

ŒUVRES EN VUE 2009

// vernissage jeudi 28 mai // 25/26/27/28 mai "Workshop accrochage"

Conception et montage d'une exposition collective en situation réelle et publique des derniers travaux de 4^e année Art de l'ENSA Limoges-Aubusson. Le workshop est réalisé par Christian Giordano, scénographe, sous la responsabilité de Martin Bourdanove, artiste enseignant à L'ENSA. (Projet réalisé en partenariat: ENSA Limoges et LAC & S.)

/// 1^{ER} JUILLET - 5 SEPTEMBRE //////////////////////////////////////

EN VITRINE À LAVITRINE

// Vernissage mercredi 15 avril

Durant l'été 2009, l'association LAC & S propose à deux artistes d'intervenir dans les deux vitrines situées dans le centre ville de Limoges (4 et 6 rue Raspail). Ces installations sont visibles de la rue et éclairées en soirée.

/// 18 SEPTEMBRE - 24 OCTOBRE //////////////////////////////////////

GAMBIT

miguel angel molina - stéphane thidet

// vernissage jeudi 17 septembre

// Commissariat Olivier Beudet

« Si Molina est de toute évidence peintre, sa peinture déborde très amplement les limites qui ont été assignées à cette typologie pour la renouveler. Stéphane Thidet autant que Molina se détournent de la voûte céleste pour ouvrir sur une expérience sensible du réel qui inaugure une attitude philosophique. » O.B.

Exposition réalisée en partenariat avec l'CEil-écoute.



"Sous la peinture" M.A. Molina



Le Centre international d'art et du paysage de l'île de Vassivière, projeté par Aldo Rossi et Xavier Fabre, se caractérise par une architecture emblématique et un paysage exceptionnel de force et de beauté. // Fortement engagé dans l'expérimentation, la diffusion, la création, l'échange et la formation, le Centre d'art se consacre en particulier aux relations entre arts visuels, environnement et paysage. Disponible toute l'année: la librairie, la

ÎLE DE VASSIVIÈRE

23 87 centre international

Ministère de la Culture et de la Communication - DRAC Limousin / Région Limousin

expositions

/// JUSQU'AU 7 JUIN //////////////////////////////////////

VICTOR MAN, Attebasile

commissaire chiara parisi

Victor Man apparaît comme l'un des artistes les plus intéressants sur la scène émergente d'Europe de l'est. Il a été présenté dans le Pavillon roumain de la Biennale de Venise 2006, et bénéficie depuis d'une renommée internationale croissante. Pour sa première exposition monographique en France, Victor Man produit une pièce en extérieur pour le bois de sculptures et dans le bâtiment d'Aldo Rossi, des peintures, sculptures, dessins muraux et nouvelles productions, accompagnés d'un livre projeté par l'artiste.

/// 9 - 21 JUIN //////////////////////////////////////

Marie Denis, if

commissaire chiara parisi

Le travail de Marie Denis intervient d'abord sur les objets ou les lieux pour les donner à voir, à prendre comme neufs, réinventés. Ainsi, le Centre d'art de l'île de Vassivière apparaît comme le site idéal pour cette artiste française dont le travail porte entre autre, sur des principes botaniques. Son attention pointe également avec prédilection, les architectures disparues, les situations absurdes et d'entre-deux. Poursuivant l'expérience menée avec Olivier Bardin, Marie Denis réalise une exposition durant les phases de démontage et montage des expositions temporaires avec un groupe d'une vingtaine de spectateurs durant seulement une journée et répétée durant un an.

Avec le soutien de l'Education Nationale dans le cadre du Pôle national art et paysage.



Victor Man, Sans Titre, 2008

ipod

Les audioguides proposés sous forme d'ipod contiennent des entretiens, échanges et présentations des expositions Attebasile et Etc Balkis Island ainsi que du bâtiment de Aldo Rossi, du bois de sculptures et de l'île de Vassivière.

des oiseaux petits et gros de pierre

paolo pasolini

5 mai à 21h

au Cinéma Jean Gabin, Eymoutiers, présenté par Guillaume Coudray, avec le soutien des Amis du Ciap

Association des Amis du Centre international d'art et du paysage
Assemblée générale le 5 juillet à 12h
amis@ciapiledevassiviere.com

Après la récente arrivée de l'œuvre de Kris Martin, Serge Spitzer installera prochainement *Still Life* dans le bois de sculptures et Koo Jeong-A proposera le projet de skatepark *OTRO*.



Le FRAC Limousin a pour mission de constituer une collection d'œuvres d'art d'aujourd'hui, représentatives de tous les champs de la création artistique nationale et internationale dans le domaine des arts plastiques. Association Loi 1901, le Frac Limousin a ainsi réuni plus de 1300 œuvres depuis 1982.

LIMOGES

87 FRAC Limousin - fonds

expositions

/// JUSQU'AU 6 JUIN //////////////////////////////////////

NINA CHILDRESS

LA HAINE DE LA PEINTURE

L'exposition restitue à grands traits le chemin parcouru depuis vingt-cinq ans par l'artiste, depuis sa participation au collectif « Les Frères Ripoulin » dans les années 80 (avec Claude Closky et Pierre Huyghe, notamment), sa période « punk », puis « disco », ses recherches sérielles qui croisent art cinématique, pop, jusqu'à ses œuvres les plus récentes.



Toujours partagée entre figuration et abstraction, l'œuvre de Nina Childress s'appuie la plupart du temps sur des images photographiques, souvent imprimées, et est un art de la reproduction.

Nina Childress,
L'amour de la randonnée (détail), 2008
Huile sur toile

© A. Mole

lectures de l'exposition

de 18h30 à 19h30
entrée libre

// mardi 5 mai : par
Nina Childress, artiste
// jeudi 4 juin : par
Vincent Labaume,
artiste et écrivain.

La Nuit des Musées

Le samedi 16 mai,
de 20h30 à minuit
Animations à partir
de 21h.

Il propose tout au long de l'année, dans sa galerie des « Coopérateurs » des expositions personnelles en alternance avec des accrochages de la collection, et des projets en région. Depuis 1999, la collection du Frac Limousin est intégrée dans le patrimoine de la Région Limousin.

horaires : mardi au samedi 14h-18h / fermé dimanche, lundi & jours fériés / visites commentées sur rendez-vous. **tarifs** : normal : 1,50 € / réduit : 0,70 € / gratuit : chômeurs, étudiants... **accès** : à 5 mn à pied des places Denis-Dussoubs et Carnot, et du centre saint-martial / bus n°1 arrêt « rectorat » **accessibilité** handicapés.

Régional d'art contemporain

Région Limousin / Ministère de la Culture et de la Communication - DRAC Limousin

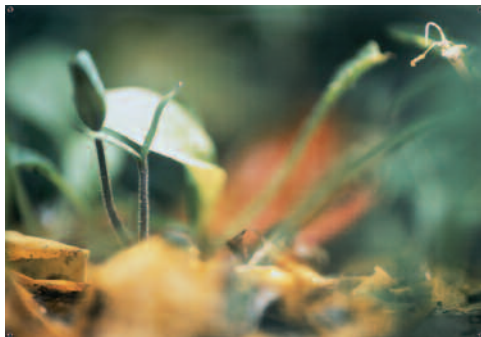
/// 19 JUIN - 7 NOVEMBRE //////////////////////////////////////

L'EXPOSITION RAYONNANTE PORTRAITS, PHOTOGRAPHIES D'ESPACES ET D'OBJETS APRÈS MAN RAY

// Vernissage jeudi 18 juin 2009 à 18h

M. Aballéa, S. Acosta, M. Blazy, V. Boudier, W. Delvoye, H. Duprat, B. Ess, P. Faigenbaum, Fischli et Weiss, H. Fridfinnsson, R. Graham, R. Hamilton, L. Hempel, R. Lericolais, U. Lüthi, Man Ray, G. Matta-Clark, J. Mogarra, R. Monnier, M. Raetz, U. Rondinone, P. Savatier, C. Sherman, W. Wegman.

Une lecture iconographique de la postérité de Man Ray, un des plus célèbres inventeurs, souvent par accident, de la photographie au XX^e siècle, dans la collection photographique du Frac Limousin. Sténopés, solarisations, brûlages, rayographies et photogrammes, collaborations avec Duchamp, photographies de détails, portraits de célébrités, multi-expositions... les trouvailles de l'homme-rayon sont des images-sources pour l'exposition.



Lectures de
l'exposition

de 18h30 à 19h30
entrée libre

// 10 septembre :
par Yannick Miloux,
directeur du FRAC
Limousin

Michel Blazy, *Les légionnaires*, 2000
(extrait d'un ensemble de 7 éléments)
Tirage numérique, 70 x 100 cm
Coll. FRAC Limousin / © Adagp



F 87 FRAC Limousin

hors ses murs

19 BRIVE / hall du lycée d'Arsonval
place du 15 août 1994 // tél.: 05 55 18 66 00

LE VOYAGE

/// AVRIL - MAI //////////////////////////////////////

Florent Contin-Roux

/// MAI - JUIN //////////////////////////////////////

Martine Aballéa



19 BRIVE / chapelle saint Libéral
Rue de Corrèze // tél.: 05 55 74 41 29 // du
mardi au samedi 10h à 12h et de 14h à 18h30,
le dimanche de 15h à 18h30 // entrée libre
en partenariat avec le Lycée d'Arsonval

/// 20 MAI - 21 JUIN //////////////////////////////////////

Michel Aubry

/// Mardi 19 mai à 14h: rencontre avec
Michel Aubry au Lycée d'Arsonval
Place 15 août 1944

/// Les 23, 27 mai, 3 et 10 juin à partir de
14h: accueil du public à la Chapelle Saint
Libéral par les élèves du Lycée d'Arsonval

Michel Aubry,
Les Tapis Animés, 2000
Film numérique sonore
Durée : 26'25",
Coll. FRAC Limousin / ©DR



19 pays d'ussel
dans les chapelles de :
Saint-Fréjoux, Saint-Exupéry Les Roches,
Busséjoux, La Tourette, Saint-Dezéry, et
mairie de Saint-Fréjoux

/// JUILLET - AOÛT //////////////////////////////////////

RÉSONANCE 6

Stephen Marsden
Petites sculptures

Stephen Marsden, Spore, 2003
Résine polyester stratifié, fibre de verre
100 x 100 x 100 cm
Coll. FRAC Limousin / ©DR

horaires : du mardi au samedi / 14h - 18h /// fermée les jours fériés
/// entrée libre.



LIMOGES

galerie l'œil écoute 87

Région Limousin / Ministère de la Culture et de la communication – DRAC du Limousin /
Conseil Général de la Haute-Vienne / Ville de Limoges / Ville de Solignac.

exposition

/// 12 - 21 JUIN //////////////////////////////////////

22^{ES} RENCONTRES PHOTOGRAPHIQUES DE SOLIGNAC

« DOCUMENTER » SENSIBLEMENT
LE TERRITOIRE

// Vernissage le vendredi 12 juin à 18h30

// Conférence projection par les artistes invités le samedi 13 juin
à 16h / Entrée libre à toutes les expositions.

/ Du lundi au vendredi 15h - 19h, Samedi et dimanche 14h - 19h. / Visites com-
mentées pour les groupes sur rendez-vous 05 55 32 30 78 / 06 79 27 30 48.

Il a été possible aux cinq artistes invités, qui se sont vus « confier
un territoire », de concevoir et composer, pour proposer une
« cartographie » sensible de celui-ci.

Artistes invités

Pierre Bidart :

« Aux indiens »

Thierry Dubreuil :

« Esprits de l'arbre »

Mathilde Fraysse :

« Portraits – Jardins »

Caroline Pandelé :

« Errances »

Jean-Paul Ruiz :

« Géotopoét(h)ique »

du paysage de la Creuse,
de la Corrèze, de la
Haute-Vienne.



Jean-Paul Ruiz : « Géotopoét(h)ique » du paysage de la Creuse, de la Corrèze, de la Haute-Vienne.



Mathilde Fraysse :
« Portraits – Jardins »



Le CRAFT, Centre de Recherche sur les Arts du Feu et de la Terre, développe à Limoges un projet fort et vivant dans le but de créer un lien expérimental et artistique entre industriels et designers, architectes et plasticiens, en utilisant la céramique comme medium. // Dans la continuité de cette action, divers projets sont réalisés et mis en vente en série limitée sous le label «CRAFT Éditions».

Le CRAFT n'est pas ouvert au public.

LIMOGES

87 CRAFT centre de recherche sur les arts du feu et de la terre

Ministère de la Culture et de la Communication - DRAC Limousin / Région Limousin / Ville de Limoges

exposition

///// 15 MAI - 30 AOÛT // SAINT-JEAN D'ANGÉLY (17) ///

que faire d'autre avec la céramique ?

// Musée des Cordeliers

Un projet de collaboration associant le CRAFT et le Musée des Cordeliers est né suite à une réflexion interrégionale initiée par la DRAC Poitou-Charentes sur le rapport des musées à l'art contemporain.

Cette exposition invite à l'échange autour des questions de la création contemporaine en céramique, proposant un panorama de projets variés développés au CRAFT depuis sa création. Avec entre autres les œuvres de Nicolas Buffe, Nathalie Du Pasquier, Christelle Familiar, Mathieu Mercier, Olivier Sévère, Martin Szekely, Keiichi Tahara...

"Chesharo" Nicolas Buffe,
co-édition CRAFT - Limoges /
Galerie Schirman & de Beaucé
- Paris, 2007.



© M. Le Gall

PROJETS CRAFT EN COURS

Le CRAFT mène actuellement des projets de recherche avec les artistes et designers: *Nicolas Buffe, Matali Crasset, Charles Fréger, Anna Gili, Satyendra Pakhalé.*

87 château de saint-auvent

Château de Saint-Auvent 87310 Saint-Auvent
tél. 06 03 89 20 50 - www.saint-auvent.net
www.chateaudesaintauvent.com

// 25 JUILLET - 30 AOÛT //

Les XIII^{es} Rencontres d'art contemporain du
château de Saint-Auvent

« La Géorgie au château de Saint-Auvent »

Horaires d'ouverture: Tous les jours de 15h à 19h / Entrée libre aux
expositions.

Une dizaine d'artistes, plasticiens, photographes et
vidéastes géorgiens.

87 c. c. Jean-pierre fabrègue

6 av. du Maréchal de Lattre-de-Tassigny
87500 Saint-Yrieix-la-Perche // tél.: 05 55 08 88 77
culture@saint-yrieix.com

// JUSQU'AU 30 MAI //

Dominique Lacoudre

Exposition en collaboration avec le Centre des
Livres d'Artistes

// FIN JUIN - DÉBUT SEPTEMBRE //

LO-renzo

Territoires, nature et paysages

87 fondation d'entreprise bernardaud

27, avenue Albert Thomas 87000 Limoges
tél. 05 55 10 21 86 // Visites sur rendez-vous.

// Visite guidée du circuit de visite incluant l'exposition
estivale: Adultes 4 euros / groupe de 10 personnes:
3,50 euros / gratuit pour les moins de 12 ans.

// 19 JUIN - 24 OCTOBRE //

Made in France, by Americans

ou comment les sculpteurs-céramistes d'origine
américaine influencent la céramique française...

Avec Daphné Corregan, Wayne Fischer, Jeffrey Haines, Jonathan
Hammer, Patrick Loughran, Kristin Mc Kirdy, Luisa Maisel, Wade
Saunders

19 chamalot-résidence d'artistes

19300, Moustier-Ventadour // tél.: 05 55 93 05 90
www.chamalot-residart.fr
// tous les jours sauf le mardi de 15h à 18h. Entrée libre

// 10 - 24 MAI //

“Eaux d'ici, eaux de là”

Dans le cadre des Printemps de Haute-Corrèze,
exposition de peintures et photographies.

Vernissage le 9 mai de 18h à 20h.

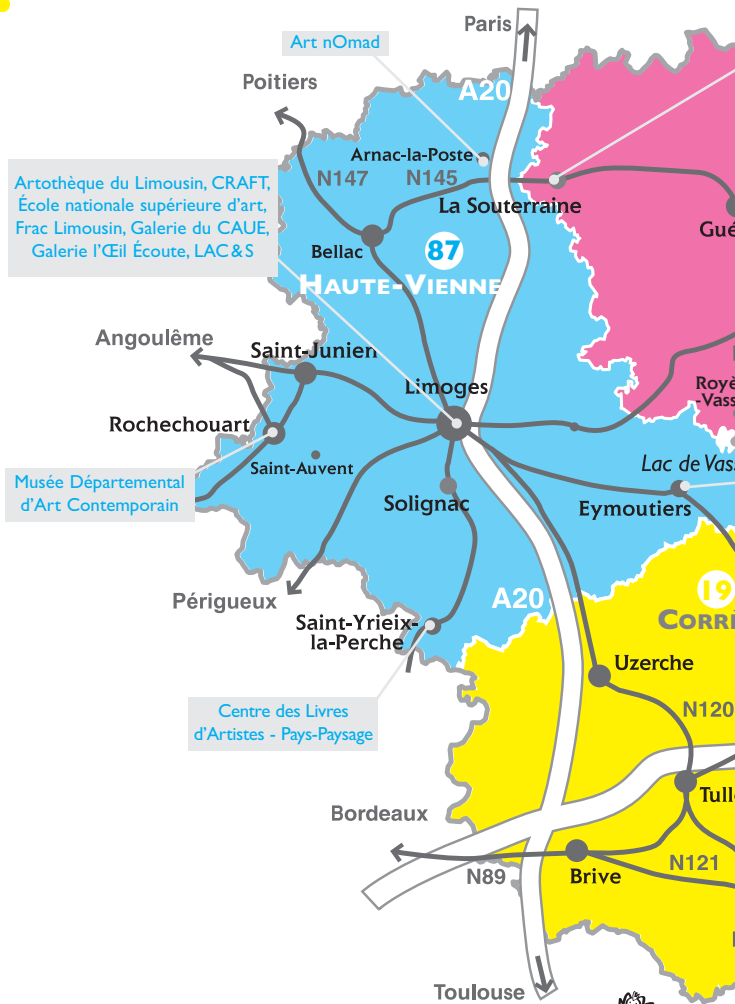
le 16 mai 2009: participation à la journée
“Art contemporain et eau”

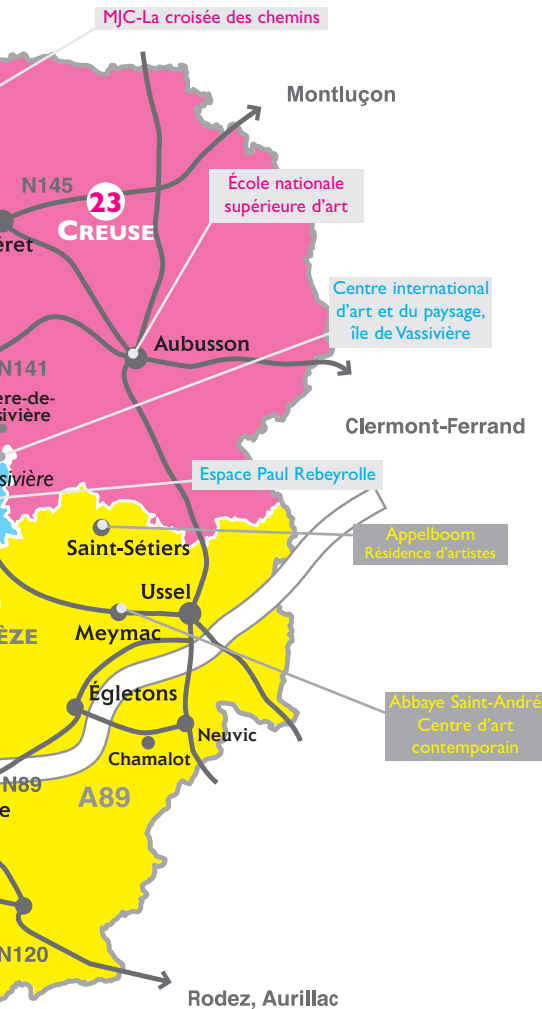
// 21 JUIN ET 20 AOÛT //

Journées “Portes Ouvertes”

// dimanche 21 juin de 15h à 18h: rencontre avec
Muriel Rodolosse et Emmanuelle Castellan, artistes
en résidence.

// dimanche 20 août de 15h à 18h: rencontre
avec Éléonore Cheneau et Colombe Marcasiano,
artistes en résidence.





Couverture :
 Mathias Leroyer
 Tarnis, 2007
 exposition du 8 juillet au
 14 août 2009,
 galerie du CAUE 87,
 1 rue des Allois, Limoges
 (cf. p.23)

Conception graphique :
 Terre-lune* - Limoges
Impression :
 GDS Imprimeurs - Limoges
Coordination :
 Frac Limousin
 Catherine Gonzalez

avec le soutien :
 du Conseil régional du
 Limousin et du Ministère
 de la Culture et de la
 Communication / DRAC
 Limousin





Abbaye Saint André
Centre d'art contemporain
Meymac

www.cacmeymac.fr