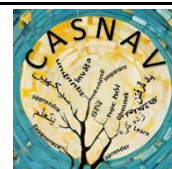


Lettre Hebdo n° 398 - Semaine du 1er au 7 décembre 2025

Infos écoles

Type : scolarisation des enfants issus de familles itinérantes et de voyageurs (EFIV).

Destinataires : toutes les écoles.



Message du centre académique pour la scolarisation des élèves allophones nouvellement arrivés et des enfants issus de familles itinérantes et de voyageurs (CASNAV)

Recensement académique des EFIV

Comme chaque année, dans le cadre de sa mission d'expertise et selon la circulaire 2012-142 du 2 octobre 2012, le CASNAV est responsable de la constitution et de l'actualisation d'un tableau de bord quantitatif et qualitatif dans l'académie. Les informations collectées sur l'état de la scolarisation des EFIV, au sein des trois départements, apportent les données harmonisées nécessaires à la mise en œuvre d'un suivi équitable de tous les élèves sur le territoire académique.

Conformément au règlement général sur la protection des données (RGPD), aucun fichier de données individuelles ne doit être envoyé par courriel. C'est pourquoi, nous vous remercions de compléter le [tableau de recensement](#) et de le déposer, **avant le 26 janvier 2026**, dans l'application sécurisée apps.education.fr.

Consignes pour le remplissage et le nommage du fichier de recensement des EFIV :

- ne pas oublier de compléter le champ « *Nom de l'établissement scolaire, coordonnées et circonscription* » ;
- si aucun EFIV n'est scolarisé dans l'école, nous vous proposons de renvoyer le tableau en indiquant « *pas d'EFIV* » ;
- nommer votre fichier de la façon suivante : *Enquete_EFIV_1D_[nom de la commune]_[nom de l'école]*.

Vous pourrez actualiser et renvoyer le tableau, via le même lien, en fonction des arrivées ultérieures éventuelles, jusqu'à la fin de l'année scolaire.

N'hésitez pas à contacter le CASNAV pour toute question relative à la scolarité des EFIV.

Contact : Isabelle.Podavini@ac-limoges.fr, chargée de mission académique.

Type : école inclusive.

Destinataires : toutes les écoles.



INFORMATION concernant le dépôt des dossiers auprès de la MDPH

Dates limites de dépôt des dossiers auprès de la MDPH pour :

- ▶ **une pré-orientation en EGPA** (SEGPA ou EREA) : **le 22 février 2026 délai de rigueur.**
 - ▶ **ATTENTION : uniquement pour les élèves qui relèvent du champ du handicap ;**
 - ▶ pour les élèves relevant du droit commun, se référer à la procédure communiquée dans la lettre hebdo n° 396.
- ▶ **une demande d'aide humaine** (pour un traitement avant les congés d'été) : **le 28 février 2026 délai de rigueur.**
- ▶ **une orientation en ULIS** (école ou collège), qu'il s'agisse d'une première demande ou d'un renouvellement : **le 22 mars 2026 délai de rigueur.**
- ▶ **un maintien en maternelle** : **le 3 avril 2026 délai de rigueur.**

Pour rappel, avant toute première demande adressée à la MDPH, il conviendra de réunir une équipe éducative, en présence du psychologue de l'éducation nationale. Il conviendra également d'en informer l'[enseignant référent du secteur](#).

Gestion du personnel

Type : dispositif « Le mercredi, on apprend, on échange ! ».

Destinataires : toutes les écoles.



**Le mercredi,
on apprend, on échange !**

Un rendez-vous mensuel à l'atelier Canopé Tulle

Descriptif : chaque mois, l'Atelier Canopé 19 vous propose un temps d'animation autour de thématiques phares pour l'éducation. Ces rencontres sont l'occasion d'approfondir vos connaissances, de découvrir des dispositifs innovants et de mutualiser vos pratiques en toute convivialité.

Le prochain atelier, prévu le 17 décembre 2025, a pour thème : « créer un podcast et animer une webradio ».

Documents : ▶ [Fiche de présentation](#) ▶ [Accéder au formulaire d'inscription](#)

Lien : [page](#).

Type : formations eTwinning.



Destinataires : toutes les écoles.

Descriptif : l'Atelier Canopé 87 vous propose plusieurs formations sur le dispositif eTwinning. Les préinscriptions sont ouvertes **jusqu'au 5 décembre 2025**.

Pour mémoire, eTwinning est l'une des actions phares du programme Erasmus+. Il permet la conduite de projets collaboratifs à distance entre partenaires européens, de la maternelle au lycée, par le biais du numérique.

Documents : ▶ [Liste des formations](#)

Actions éducatives

Type : serious game mathématiques.

Destinataires : toutes les écoles.



Descriptif : le *serious game mathématiques* est une sorte d'échappatoire qui consiste à résoudre une énigme mathématique par la mise en jeu de compétences mathématiques, avec l'utilisation d'un scénario vidéo-ludique. Les inscriptions sont recueillies via un formulaire en ligne **jusqu'au 30 janvier 2026**.

Documents : ▶ [Fiche de présentation](#) ▶ [Formulaire d'inscription](#)
 ▶ [Flyer cycle 1](#)
 ▶ [Flyer cycles 2 et 3](#)

Lien : [page](#).