

Lettre Hebdo n° 415 - Semaine du 11 au 17 mai 2026

Infos écoles



Type : services et établissements de soins accessibles aux enfants à besoins éducatifs particuliers.

Destinataires : toutes les écoles.

Descriptif : afin d'avoir une meilleure vue d'ensemble des services et établissements de soins (liste non exhaustive et hors offre libérale) accessibles aux enfants à besoins éducatifs particuliers, vous trouverez ci-dessous deux plaquettes :

- ◆ les services et établissements médico-sociaux ainsi que les dispositifs éducation nationale, notifiés par la CDAPH (MDPH), [pour des enfants bénéficiant d'une reconnaissance de handicap](#) ;
- ◆ les services et établissements [accessibles à tous les enfants](#) (qu'ils soient ou non dans le champ du handicap).

Documents :

- ▶ [Établissements, services médico-sociaux et services sanitaires dans le champ du droit commun \(avec ou sans reconnaissance de handicap\)](#)
- ▶ [Établissements et services médico-sociaux accessibles sur notification de la MDPH \(élève dans le champ du handicap\)](#)

Lien : [page](#).

Gestion du personnel



Type : tableau d'avancement à la hors classe des professeurs des écoles.

Destinataires : toutes les écoles.

Descriptif : présentation des modalités d'accès au tableau d'avancement à la hors classe dans le cadre de la campagne 2026.

Documents : ▶ [Note départementale](#)

Lien : [page](#).



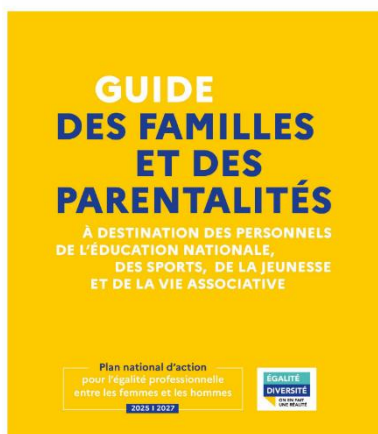
Type : tableau d'avancement à la classe exceptionnelle des professeurs des écoles.

Destinataires : toutes les écoles.

Descriptif : présentation des modalités d'accès au tableau d'avancement à la classe exceptionnelle dans le cadre de la campagne 2026.

Documents : ▶ [Note départementale](#)

Lien : [page](#).



Type : mieux concilier vie parentale et vie professionnelle - un guide pour accompagner les personnels.

Destinataires : toutes les écoles.

Descriptif : garde d'enfant, colonie de vacances, accompagnement d'un proche malade ou en situation de handicap, aménagement du temps de travail... Le guide des familles et des parentalités propose, pour chaque situation, des fiches pratiques pour s'orienter.

Destiné à l'ensemble des agents du ministère de l'éducation nationale, cet outil rassemble les droits liés à la parentalité et aide à les mobiliser au bon moment, en tenant compte de leurs incidences sur la carrière, la rémunération ou la retraite.

Afin de faciliter vos démarches, une fiche « contacts » complète ce guide avec les principaux interlocuteurs départementaux et académiques.

Documents : ▶ [Guide des familles et des parentalités](#) ▶ [Contacts départementaux et académiques](#)

Lien : [page](#).