

Les métropoles de l'émergence

Proposition de mise en oeuvre du  
programme de géographie de  
4ème

Avec l'exemple de Johannesburg

L. Arnaud collège Jean Rebier Isle

# Ressources

## Thème 1 L'urbanisation du monde.

-Chapitre 1 Espaces et paysages de l'urbanisation : géographie des centres et des périphéries.

-Chapitre 2 Des villes inégalement connectées aux réseaux de la mondialisation

2 EDC

## Thème 2 Les mobilités humaines transnationales

-Chapitre 1 : Un monde de migrants

-Chapitre 2 : Le tourisme et ses espaces

2 EDC

## Thème 3 Des espaces transformés par la mondialisation

-Chapitre 1 : Mers et océans, un monde maritimisé

-Chapitre 2 : L'adaptation du territoire des Etats-Unis aux nouvelles conditions de la mondialisation

-Chapitre 3 : Les dynamiques d'un grand ensemble africain

# Thème 1 L'urbanisation du monde.

-Chapitre 1 Espaces et paysages de l'urbanisation : géographie des centres et des périphéries.

## 1-Etude de cas sur Los Angeles : quelle organisation ?

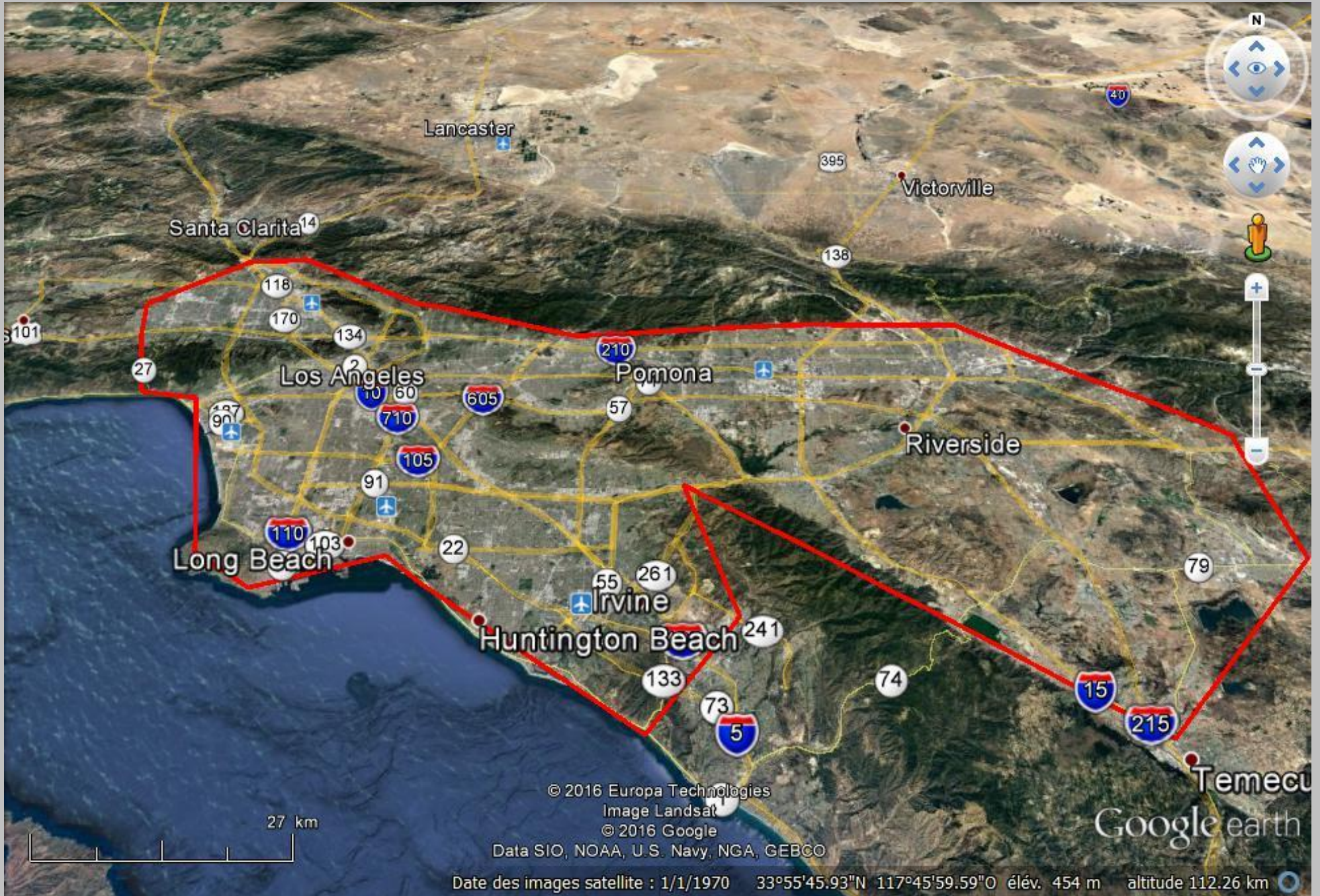
-Localisation : ville côtière très étendue, 18 millions d'habitants, **en croissance continue** depuis plus d'un siècle : une hyperconcentration d'hommes et d'activités

-Les paysages révèlent dynamiques et spécialisation de l'espace : Downtown (CBD) + banlieues résidentielles (riches/pauvres) + nouvelles centralités périphériques (Edge cities, ZIP; zones aéroportuaires).

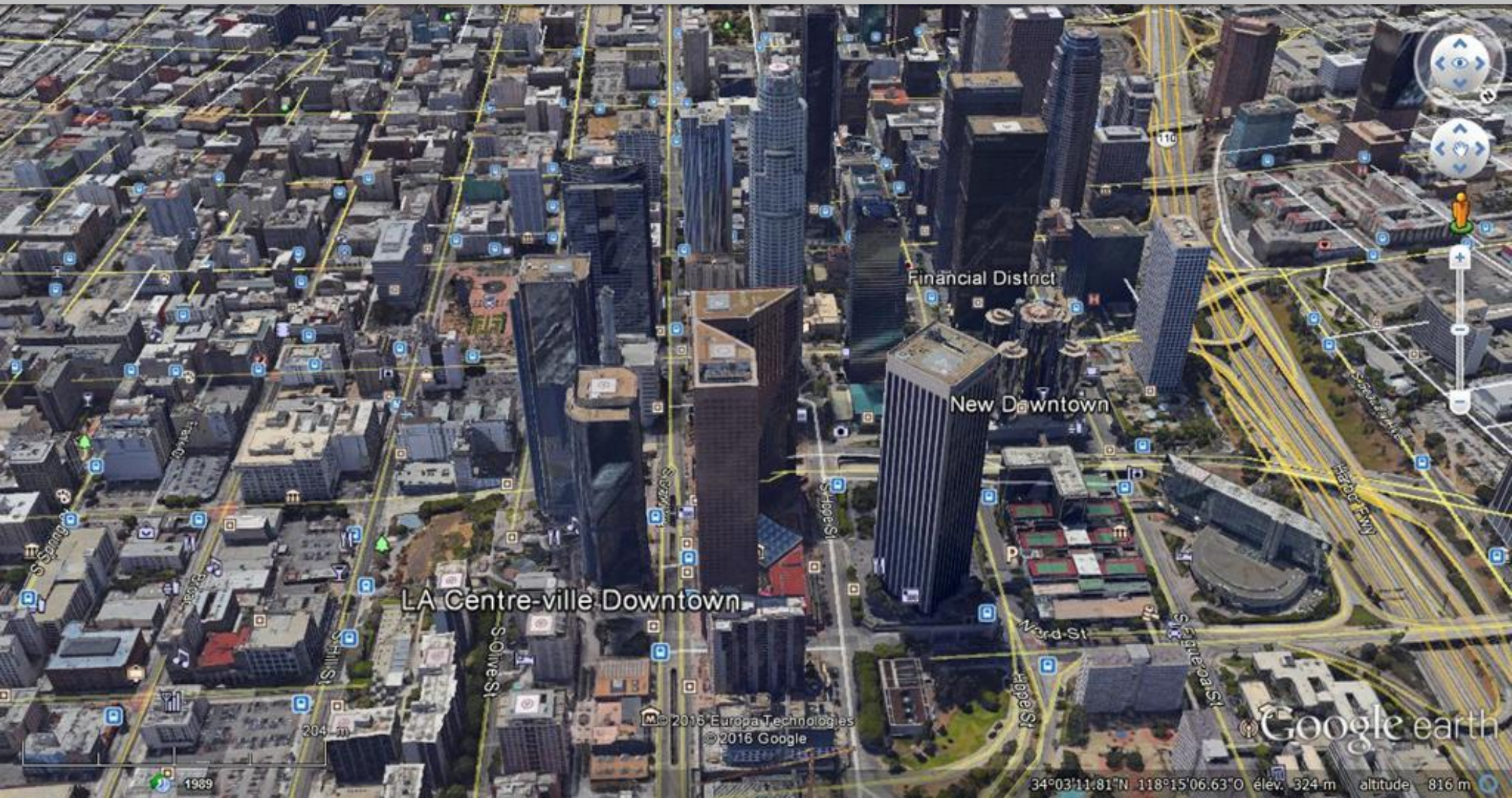
-Les défis d'une ville géante : la circulation (réseaux de communication, temps de trajet, gentrification) mais aussi pollution, approvisionnement (eau), séismes...

Croquis simple de l'organisation spatiale de la ville

# 1. Los Angeles, une ville géante



## 2. Les paysages d'une mégapole américaine



LA Downtown



Que nous apprend cette image ?

Rush Hour in LA  
Latimes.com

-Chapitre 1 Espaces et paysages de l'urbanisation : géographie des centres et des périphéries.

## 2-Etude de cas sur Johannesburg : quelle organisation ?

-Localisation, 1ère ville d' Afrique du sud, à l'intérieur des terres, 7à10 millions d'habitants, en croissance importante depuis la fin de l'apartheid (1991).

-Les paysages révèlent même urbanisme : CBD, banlieues résidentielles, étalement urbain (nouveau CBD) mais ségrégation spatiale et inégalités internes très fortes (riches/pauvres; blancs/noirs) **héritées et nouvelles** : bidonvilles «shacks ».

-Les défis d'une grande ville : croissance importante et difficultés de gestion (bidonvilles) ; réseaux et équipements pour l'intégration des quartiers noirs ; délinquance et problèmes de santé (VIH).





Johannesbourg source : [www.airmauritius.com](http://www.airmauritius.com) 2018



Vue de Soweto

KeystonestateBoychoir.org 2011



Vue aérienne Gauteng City (Gauteng City Observatory, Clive Hassal 2016)

# Thème 1 L'urbanisation du monde.

-Chapitre 1 Espaces et paysages de l'urbanisation : géographie des centres et des périphéries.

## III. Mise en perspective : un monde urbanisé

1. Une urbanisation accélérée : métropolisation des territoires

2. Des paysages urbains transformés

3. Des espaces en tension :

Les problèmes soulevés par l'hyperconcentration et le grand nombre d'habitants et d'activités

Carte des plus grandes mégapoles mondiales

## **Chapitre 2 Des villes inégalement connectées aux réseaux de la mondialisation**

**-Quelles sont les villes les mieux connectées aux réseaux de la mondialisation et pourquoi ?**

**-Comment Los Angeles et Johannesburg sont elles connectées aux réseaux de la mondialisation ? Quelle place ont-elles dans la mondialisation ?**

## A. Los Angeles dans la mondialisation

### 1. Etude de LAX : aéroport de Los Angeles

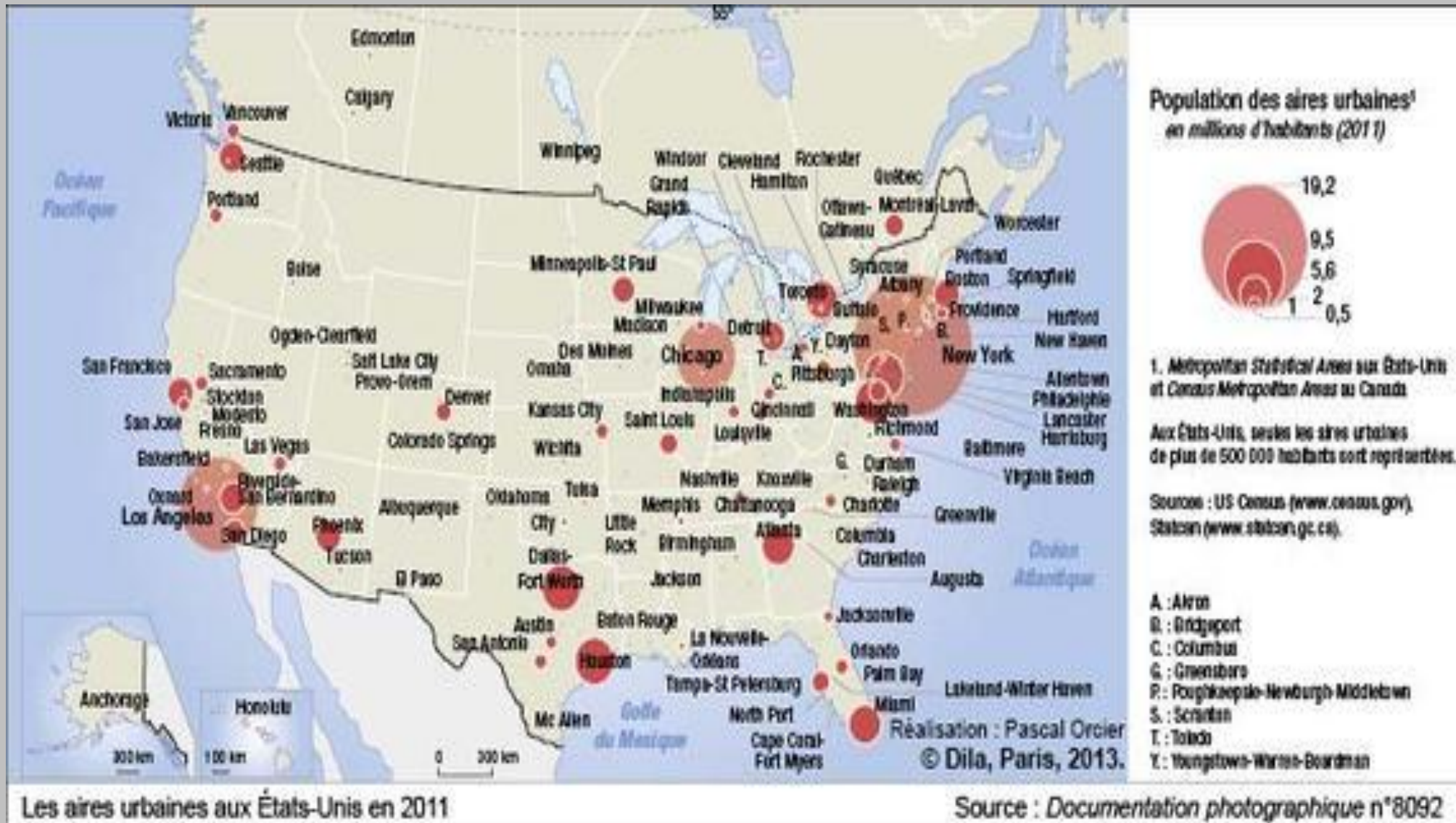
Activité 1 Los Angeles : Séquence google earth

**Prélever des informations**

## **2. Ecrire sur des lieux de la mondialisation à Los Angeles**

Activité n° 2 : Construire un fichier Google Earth à mutualiser

S'informer avec le numérique/ Rédiger/Pratiquer différents langages



Poids majeur de son économie et de sa population

## Synthèse

Los Angeles est une ville mondiale (global city) : un lieu de commandement économique, culturel grâce à ses fonctions supérieures et à la puissance de son économie.

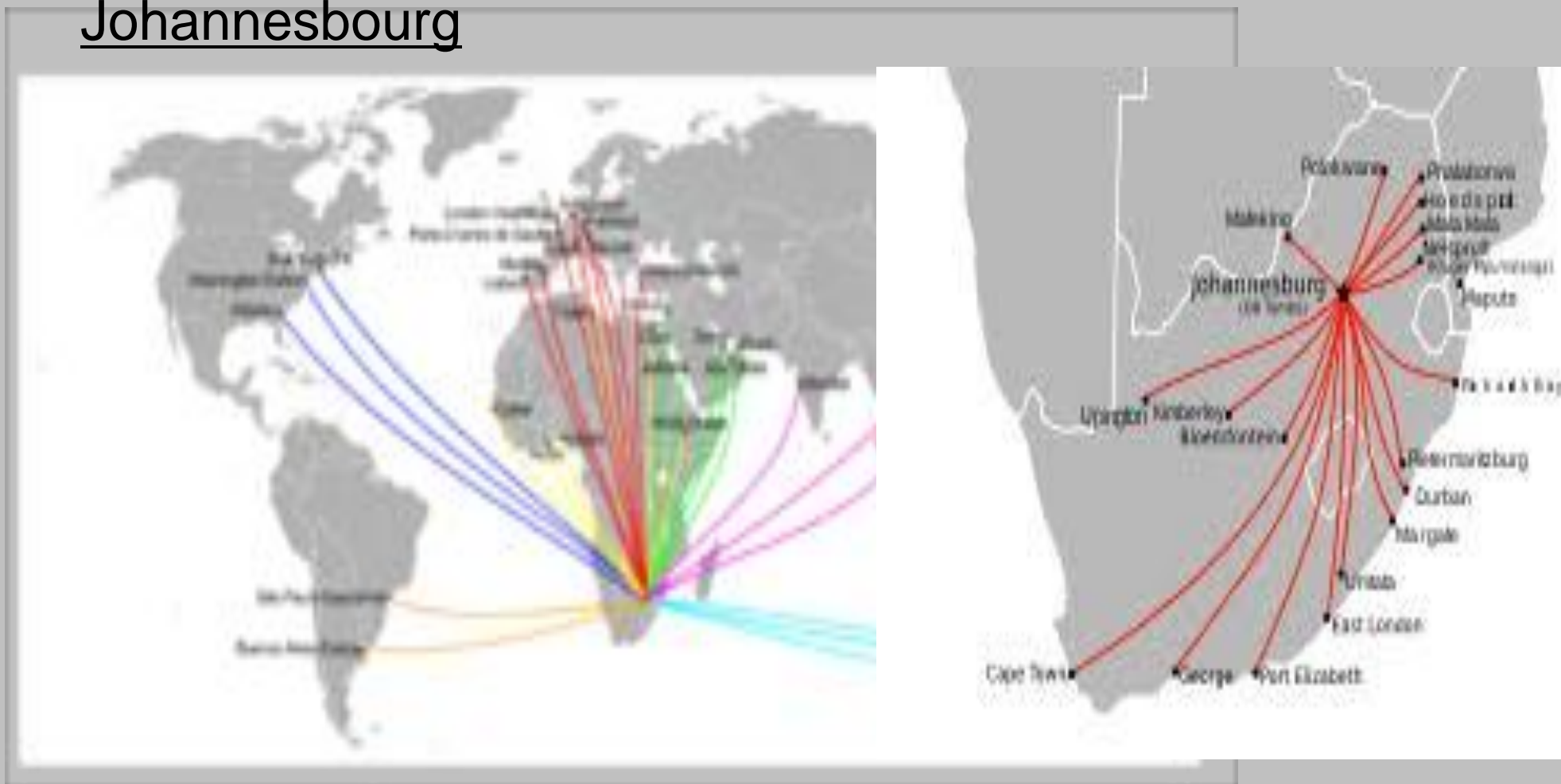
Echanges et influence sur l'ensemble des Etats-Unis et sur le monde entier.

Elle émet des flux majeurs dans la mondialisation et elle en capte (flux financiers, touristiques, de marchandises, de migrants etc.) grâce à des aménagements majeurs de connexion : cinq aéroports, ports, autoroutes, téléphonie et internet...

**Croquis** de l'agglomération complété avec les différents flux

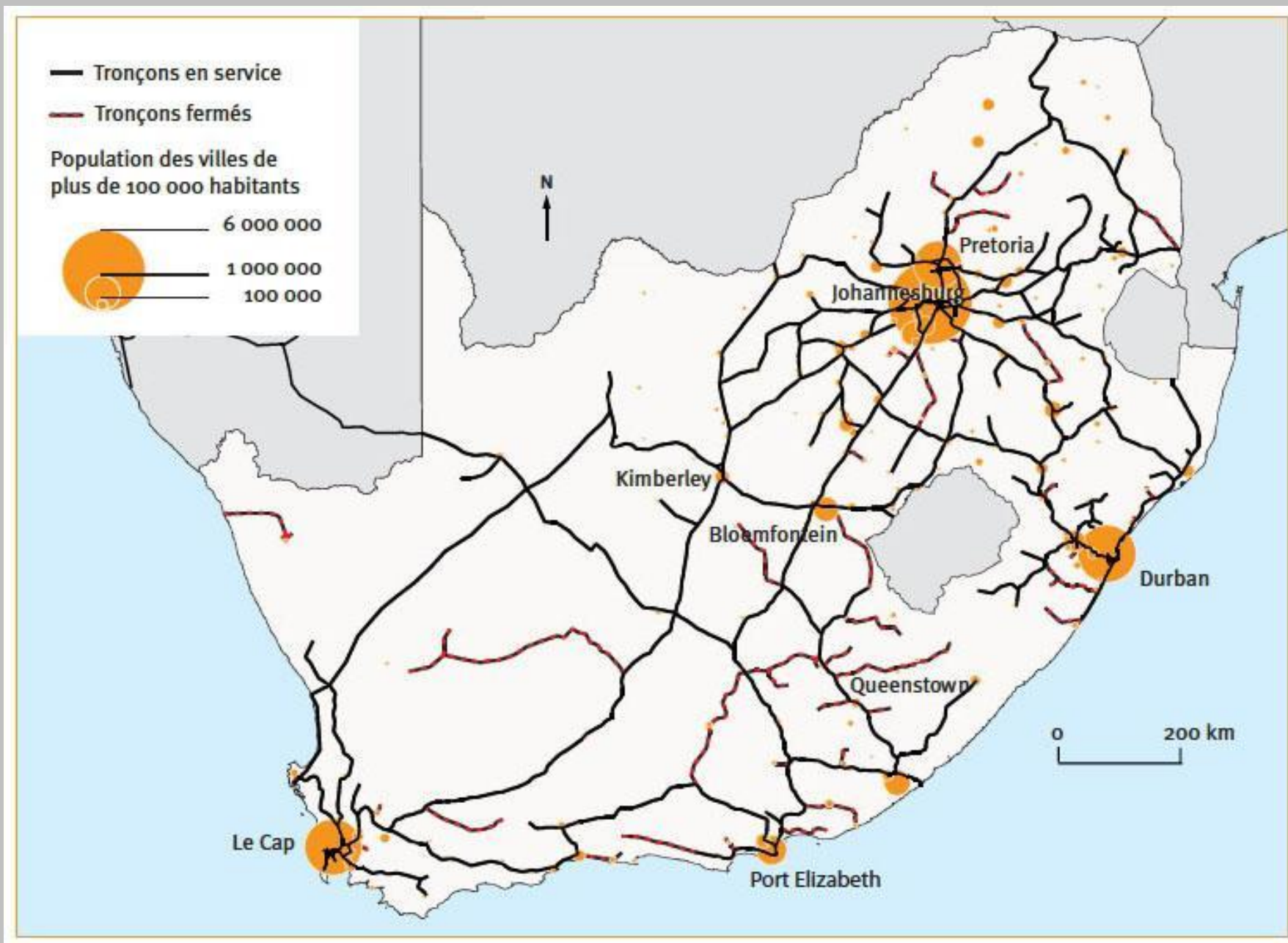
## B. Johannesburg dans la mondialisation

### 1-L'ouverture au monde : les liaisons de Tambo Airport de Johannesburg



+ texte sur le Gautrain : Tambo-Joburg-Prétoira : liaisons rapides ville-aéroport-capitale politique





Voies ferrées et réseau urbain en 2014 ; Solène Boffi in L'espace géographique « Chemins de civilisation : le rail dans les politiques territoriales en Afrique du sud ».

-Johannesbourg : porte d'entrée des flux aériens mondiaux vers/en provenance de l'Afrique du sud et relais majeur vers les villes du pays et de l'Afrique australe.

=> La ville est devenue un hub majeur pour les flux de personnes et les flux touristiques

2. Un poids économique majeur à l'échelle du pays et du continent

Etude du quartier d'affaires de Sandton (texte et image)



Nouveau quartier des affaires en essor depuis les années 1990 : Bourse de Joburg (1<sup>ère</sup> place financière d'Afrique) malls, grands hôtels, des milliers de sociétés installées, FTN (finances et mines) étrangères et sud africaines...  
=> Flux d'IDE, de marchandises entrants et sortants.



Un monde qui ne dort jamais...  
(ouverture des places en temps universel coordonné, UTC)



## Alstom ouvre une usine pour fabriquer 580 trains

Le groupe français Alstom a inauguré vendredi en Afrique du Sud le lancement des travaux pour la construction d'une usine à Dunnotar (est de Johannesburg) destinée à fabriquer 580 trains de banlieue pour les villes sud-africaines, le plus gros contrat de l'histoire de l'entreprise.

En avril 2014, Prasa, l'agence publique chargée des transports de voyageurs en Afrique du Sud, avait commandé à Alstom 600 trains de six voitures pour un méga-contrat de 51 milliards de rands (2,97 milliards d'euros au cours actuel), auxquels s'ajoutait la maintenance du matériel pendant dix-neuf ans.

Les vingt premiers trains ont été construits au Brésil et deux d'entre eux ont déjà été livrés en Afrique du Sud, fin décembre.

L'usine qui sera exploitée par Gibela, la coentreprise sud-africaine d'Alstom, devrait créer 1.500 emplois.

[www.challenge.fr](http://www.challenge.fr) 05/03/2016

## Production de camions à Johannesburg

Hyundai étend sa présence sur le continent africain. La marque automobile a signé un accord avec Imperial Holdings Ltd pour la fabrication de camions de livraison à Johannesburg en Afrique du Sud.

Les camions seront fabriqués dans une usine flambant neuve à Johannesburg. L'usine, construite grâce à un investissement de 7 millions d'euros, produira trois modèles différents de marque Hyundai qui seront commercialisés au Botswana, en Namibie et en Afrique du Sud. Après Toyota et General Motors, Hyundai est le troisième constructeur automobile de pointe mondiale à assembler ses véhicules en Afrique du Sud, dans le but d'acquérir de nouveaux clients sur le marché africain de l'automobile.

<http://www.africanbusinessreview.co.za/marketing/1661/Hyundai-Joins-Automotive-Giants-in-South-African-Assembly-Focus>

7 septembre 2014

= GUMTREE JOBS IN =

# JOHANNESBURG

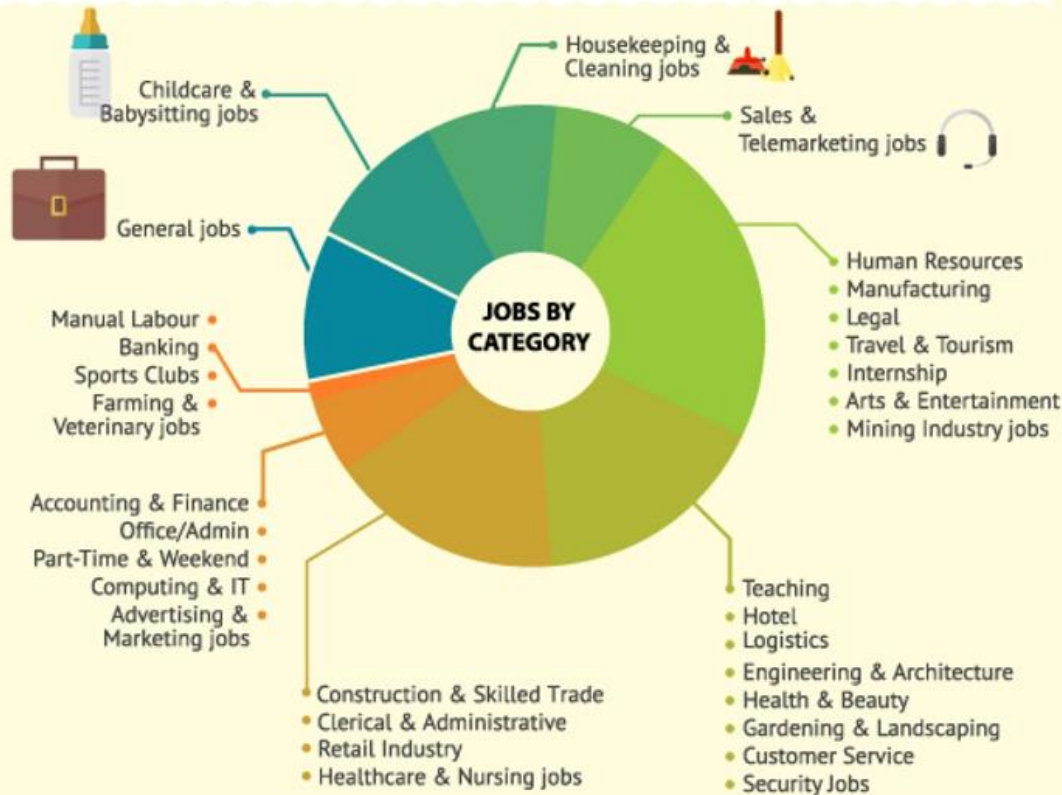
★ Johannesburg is responsible for 17% of South Africa's GDP.

**Top industries:**

- Manufacturing
- Service
- Retail

★ Major international companies have head offices in Johannesburg, including:

- Toyota
- Coca-Cola
- Nokia



En 2014, Joburg assure 17% du Produit intérieur brut sud-africain GDP (gross domestic product)

## SOURCE

<http://www.joburg.org.za/> "Economic Hub" Section  
Job Totals from Gumtree, February 2014



Joburg : capitale économique du pays

- Centre financier (Bourse)

- Centre industriel (mines et industries diversifiées)

- Centre de consommation majeure

- La ville attire depuis les années 2000, des flux économiques mondiaux (financiers, marchandises, IDE) et des migrants de l'Afrique australe.

### 3. Johannesburg, des ambitions mondiales ?



Une stratégie de ville globale : la ville veut offrir les standards internationaux pour y développer les activités, y attirer les IDE.



Stade de Johannesburg construit à l'occasion de la coupe du monde de football en 2010.

<http://footage.framepool.com/fr/shot/624525284-soweto-stade-fnb-johannesburg-vue-d%27edifices>



# 25<sup>th</sup> AU SUMMIT

7 - 15 June Johannesburg, South Africa



Sommet UA juin 2015 [www.aljazeera.com](http://www.aljazeera.com)

● Les villes les plus attractives aujourd'hui

● Les villes qui offriront le plus d'opportunités dans les années à venir



www.leparisien.com  
avril 2016

Enquête PWC  
29 critères répartis en  
quatre catégories :  
infrastructures, capital  
humain, économie et  
société-démographie.

-Johannesbourg occupe une place économique majeure à l'échelle de l'Afrique du sud et du continent africain. Elle cherche à s'affirmer sur la scène politique mondiale.

-Néanmoins, elle est en concurrence avec d'autres grandes métropoles africaines (Nairobi, Lagos, Le Caire...) et sud-africaines (Le Cap, Durban).

-Surtout, elle occupe une place relative dans les échanges mondiaux.

Conclusion : Johannesburg, une ville-relais de la mondialisation qui ambitionne de devenir globale.

# Mise en perspective

## I. Les villes globales : centres et moteurs de la mondialisation



## II. Les villes relais de la mondialisation



### III. Les villes en marge de la mondialisation



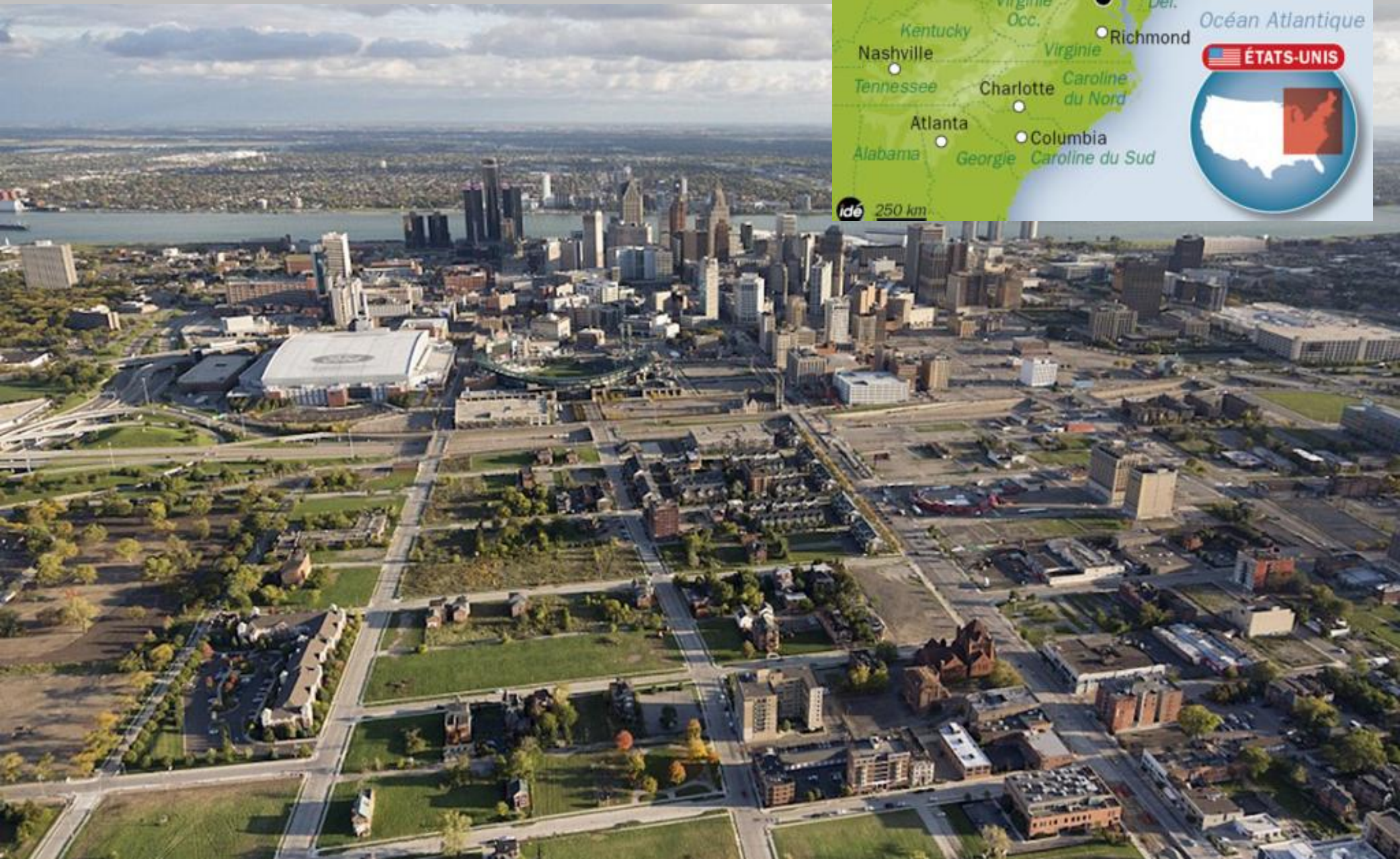
Vue de Damas, journal SudOuest 25/12/2015



Faubourg de Douma bombardé, aout 2015



# Détroit Etats-Unis



40,000 EMPLOYEES AT THE FORD MOTOR COMPANY'S PLANT, DETROIT, MICH.





Conclusion : Les villes sont les centres qui émettent et reçoivent les flux majeurs de la mondialisation. Elles organisent le monde à toutes les échelles : villes globales à l'échelle mondiale, villes-relais à l'intérieur des Etats.

Surtout, la mondialisation fait naître depuis les années 1990 une concurrence entre les villes de la planète qui renforce les grands pôles existants et accentue les difficultés des villes moyennes et petites.

Cette nouvelle hiérarchie urbaine génère entre autres de nombreuses migrations humaines, nationales et internationales.

## Thème 2 Les mobilités humaines transnationales

-Chapitre 1 : Un monde de migrants

-Chapitre 2 : Le tourisme et ses espaces

-Les migrations de population du Botswana, du Zimbabwe ou du Mozambique vers l'Afrique du sud comme exemple de migrations sud-sud

-Le tourisme des safaris au Botswana ou dans les parcs nationaux sud-africains ; les complexes balnéaires ou hôteliers (Sun city)

## Thème 3 Des espaces transformés par la mondialisation

### Chapitre 3 : Les dynamiques d'un grand ensemble africain L'Afrique australe

- Comment la mondialisation impacte-t-elle ce territoire ?
- Quelles dynamiques sont à l'oeuvre sur cet espace à l'heure de la mondialisation des échanges ?

Travail de groupe : réaliser **un croquis** à partir d'un ensemble documentaire

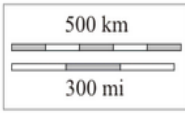
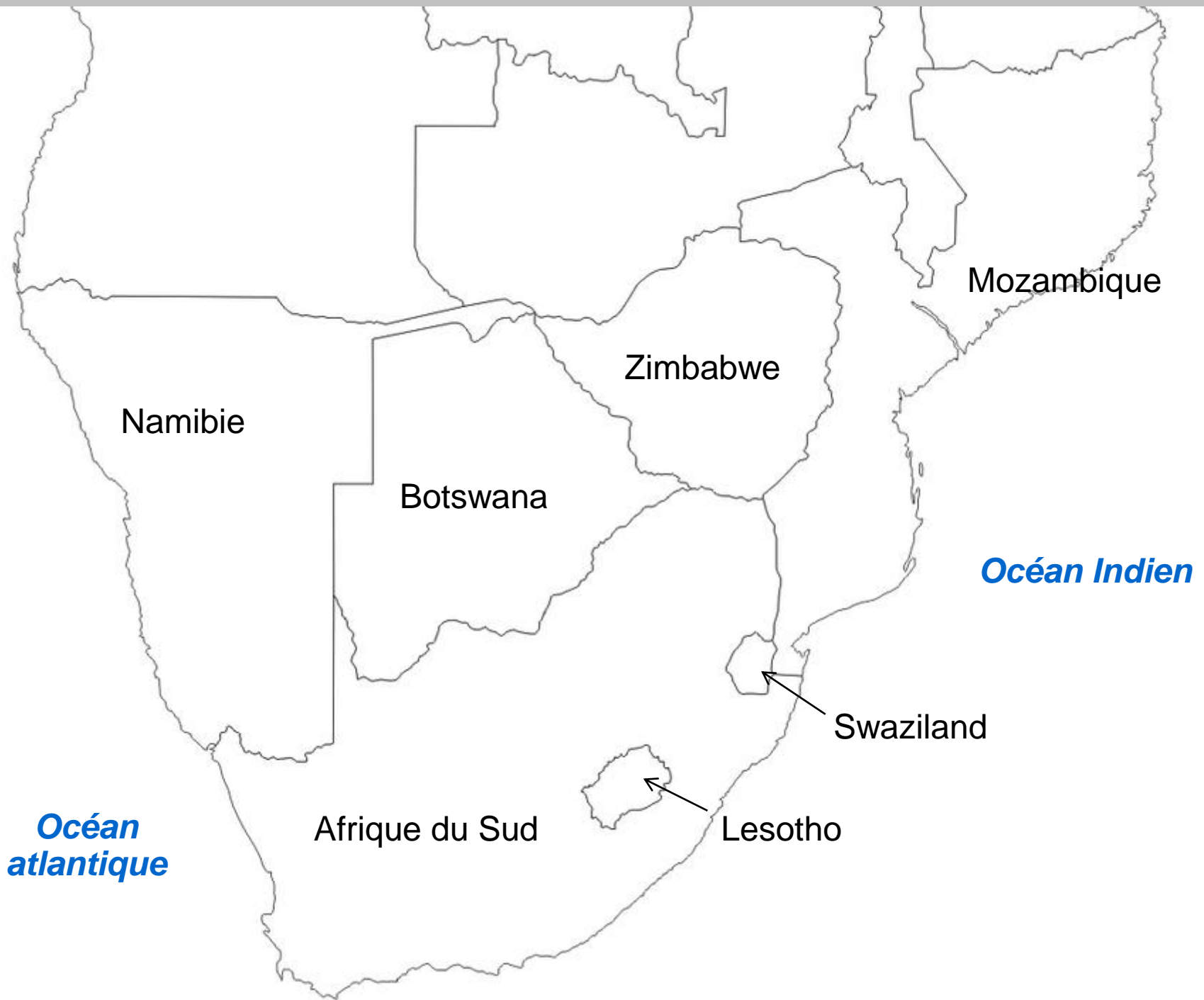
Pratiquer différents langages / Coopérer-mutualiser

1. Construire un croquis (soin, choix de figurés pertinents, choix des données à représenter à extraire des documents) avec coup de pouce.

2. Analyse écrite du croquis :

- Donner une idée majeure qu'exprime le croquis
- Nommer le ou les défis à relever

3. Prestation orale de chaque groupe, confrontation et mutualisation.



# Proposition de croquis sur l'Afrique australe

## 1. Les niveaux de richesse et de développement en Afrique australe :

Recherchez sur le site [www.diplomatie.gouv.fr](http://www.diplomatie.gouv.fr) dans les « dossiers pays » les caractéristiques suivantes des sept pays de la zone : IDH, PIB, taux de chômage. Recherchez la signification de PMA. Choisir des figurés cohérents pour représenter les données.

**Idée majeure attendue** : l'Afrique du sud est le premier pôle de développement et de richesse de l'Afrique australe.

**Défis à relever** : aides au développement nécessaires pour les autres pays, gestion des migrations de population vers les villes sud-africaines.

## 2. Le réseau urbain de l'Afrique australe

Recherchez sur le site [www.diplomatie.gouv.fr](http://www.diplomatie.gouv.fr) dans les « dossiers pays » et sur d'autres sites, le chiffre de population des principales villes des sept Etats de la zone. Précisez les villes qui sont des capitales politiques.

Avec la carte distribuée, relevez les réseaux de transports qui les relient.

Idée majeure attendue : Johannesburg centre économique et démographique majeur de l'Afrique australe.

Défis à relever : gérer la croissance d'une ville majeure, développer les villes moins importantes.

### 3. Les flux de marchandises en Afrique australe

Recherchez sur le site [www.diplomatie.gouv.fr](http://www.diplomatie.gouv.fr) dans les « dossiers pays » et sur d'autres sites, les principaux partenaires commerciaux (fournisseurs) des sept Etats de la zone. Classez-les par continent et représentez-les sous forme de flux. A l'aide des documents distribués, placez sur le croquis les ports les plus importants de l'Afrique australe ; localisez les ressources minières et pétrolières.

Idée majeure attendue : des échanges mondiaux de marchandises, l'export de produits bruts et l'import de produits manufacturés pour l'essentiel.

Défis à relever : comment sauvegarder l'économie quand les ressources seront épuisées ?

#### 4. Les flux du tourisme en Afrique australe

Avec les documents distribués, présentez les flux touristiques à l'échelle de l'Afrique australe. Relevez les lieux touristiques majeurs et les aéroports d'importance.

**Idée majeure attendue** : un espace attractif pour son milieu naturel, une coopération transnationale pour la gestion des espaces naturels.

**Défis à relever** : comment sauvegarder cette activité quand les espèces sont menacées ?

-Espaces en marge ?

-Centre et périphéries ?

-Problèmes de développement ? VIH ?

Conclusion : l'Afrique australe, un territoire inséré dans la mondialisation sous des formes très diverses et transformé par elle, qui connaît de profondes inégalités spatiales, économiques et sociales et de nombreux défis à relever.