

I/- Titre : identifier les caractéristiques d'un récit fantastique.

II/ Un thème : la métamorphose

II/- Niveau : quatrième.

III/- Durée de la séquence/unité d'enseignement : 12 séances / 2 mois environ.

IV/- Objectifs Collège:

- Exposition : affiches au format A4 sur le thème «sentiments et métamorphoses », publicités, incipits d'un récit fantastique sur une idée de F. KAFKA.

V/- Compétences déjà travaillées :

A/- Réactivation des acquis des années précédentes :

a/- Les valeurs circonstancielles

b/- Les expansions du GN

c/ utilisation de BCDI ou e-sidoc

d/ utilisation d'un moteur de recherche.

VI/- Conditions matérielles :

Matériel informatique de l'établissement.

Ressources du CDI

VII/- Description :

A/- Séance 1

Activité orale : élaborer des hypothèses de lecture à partir de la première de couverture du roman *Instinct* de Vincent Villeminot et lecture des deux premiers chapitres pour affiner ces hypothèses.

OU

a/ Histoire des Arts : introduction au thème de la *métamorphose* à travers différentes œuvres artistiques. (Voir document n°6)

B/- Séance 2

Vocabulaire (voir document n°3)

Le nuage des sentiments.

Déterminer la classe grammaticale de ces mots et le terme générique.

Associer spontanément un animal à chaque sentiment.

Choisir cinq sentiments et rédiger pour chacun un paragraphe.

« Quand j'éprouve de la/ du je **voudrais** me transformer en pour/parce que... »

« Si je suis en j'ai l'impression de devenir un/une parce que... »

Cet exercice permet d'aborder les propositions subordonnées circonstancielles et de réviser le conditionnel.

lecture d'image : étude d'une affiche de la campagne de sensibilisation de la RATP contre les incivilités. (voir document n°1)

C/- Séances 3

Atelier d'écriture :

- a) invention d'un slogan à partir du visuel pour une campagne « Wrangler » (voir document n°1)
- b) « Si j'étais un animal, je serais ... » fiche à compléter (voir document n°4)

D/ -Séance 4

Lecture d'image : Analyse de publicité Tv (Lion et Ricoré)

Atelier d'écriture : inventer une campagne d'affichage pour un produit /une marque sur le thème de la métamorphose. (Groupes de travail autonomes)
(Voir document n°2)

E/-Séance 5

Lecture : incipit de La Métamorphose de Kafka

F/-Séance 6

Oral : campagne d'affichage pour un produit /une marque sur le thème de la métamorphose (accompagnement des élèves dans leur démarche et réflexion collective sur certaines maquettes présentées).

G/- Séance 7

Atelier d'écriture à partir de la séance n°2 réalisation avec LIBREOFFICE DRAW d'une affiche « sentiments et métamorphose(s) » (voir document n°7)

H/- Séance 8

Oral : campagne d'affichage pour un produit /une marque sur le thème de la métamorphose (accompagnement des élèves dans leur démarche et réflexion collective sur certaines maquettes présentées).

Atelier d'écriture : Incipit d'un récit fantastique à la manière de Kafka (à poursuivre de manière autonome)
(Voir document n°5)

I/- Séance 9

Lecture : Crescendo de Buzzati

J/- Séance 10

Atelier d'écriture : correction du devoir à la manière de Kafka. Sélection des meilleurs textes qui sont retravaillés pour l'exposition (groupes de travail autonomes).

K/-séance 11

Histoire des Arts : extrait du film *La Féline* de Jacques Tourneur

L/-séance 12

Bilan : les caractéristiques du récit fantastique et finalisation des productions

VIII/- Évaluation :

A/- des compétences disciplinaires :

Activité « Si j'étais... / Quand j'éprouve... »

a-pertinence des arguments sélectionnés.

b-utilisation des connecteurs logiques

B/- des compétences du B2i susceptibles d'être évaluées :

2.3 Lorsque j'utilise ou transmets des documents, je vérifie que j'en ai le droit.

4.2 Je sais utiliser les fonctions principales d'un logiciel de navigation sur le web (paramétrage, gestion des favoris, gestion des affichages et de l'impression).

4.3 Je sais utiliser les fonctions principales d'un outil de recherche sur le web (moteur de recherche, annuaire...).

COMPETENCE 4 LPC

Utiliser, gérer des espaces de stockage à disposition

Utiliser les périphériques à disposition

Utiliser les logiciels et les services à disposition

Connaître et respecter les règles élémentaires du droit relatif à sa pratique

Participer à des travaux collaboratifs en connaissant les enjeux et en respectant les règles

Saisir et mettre en page un texte

Traiter une image, un son ou une vidéo

Organiser la composition du document, prévoir sa présentation en fonction de sa destination

Identifier, trier et évaluer des ressources

Chercher et sélectionner l'information demandée

COMPETENCE 7 LPC

S'engager dans un projet individuel

S'intégrer et coopérer dans un projet collectif



**QUI BOUSCULE 5 PERSONNES EN MONTANT
NE PARTIRA PAS PLUS VITE POUR AUTANT.**
Restons civils sur toute la ligne

www.ratp.fr

aimer la ville RATP

châtele

www.ratp.fr



WE ARE ANIMALS *Wrangler*

DOC N°2 ATELIER D'ÉCRITURE : CAMPAGNE PUBLICITAIRE

Imaginez une campagne publicitaire qui fera la promotion d'un produit existant ou imaginaire.
Le message publicitaire doit suggérer (grâce au texte et/ou grâce à l'image) que le produit agit sur le consommateur au point de le métamorphoser.

La publicité révèle ainsi l'animal qui se cache en chacun des consommateurs.

Affiche à réaliser sur un format A4

Compréhension du sujet et respect des consignes

- La réalisation est bien une affiche publicitaire
- Elle présente une accroche et un slogan
- Une image qui suggère la métamorphose animale

Elaboration d'une argumentation construite et cohérente

► Adapter sa prise de parole à la situation de communication.

► Capacité à raisonner, à argumenter, à démontrer.

- Préciser quelle est la cible choisie
- Justifier les choix (image, slogan, accroche)
- Expliquer le procédé d'écriture utilisé pour le slogan et l'accroche.
- Quelle image renvoie-t-elle au consommateur ?
- Quelle(s) est (sont) la (les) qualité(s) du produit/ de la marque ?

Maîtrise suffisante des codes et des outils de la langue

- Savoir s'exprimer dans un français compréhensible et lisible :
 - grâce à une correction grammaticale et orthographique suffisante ;
 - grâce au soin apporté à la mise en page et à la graphie.

Utilisation fine des codes et outils de la langue

Effet de style du slogan/ de l'accroche : jeu de mots, référence à un titre, rimes, maxime, allitérations...

Éléments distinctifs de la copie

Originalité

1/ Des pour désigner des

Angoisse honte colère allégresse amour satisfaction

Chagrin joie méfiance ennui mélancolie

Déception embarras haine surprise désir

Jalousie fierté orgueil amitié fidélité

Passion enthousiasme tentation stupéfaction amertume

2/ Des pour caractériser des

Bon cruel généreux gentil agité

Nerveux hilare narquois répugnant

Versatile vindicatif pusillanime agressif

Crédule naïf rêveur doux

Impatient fougueux

Si j'étais un animal, je serais ...

.....

Pour quelles raisons ?

(Attention : toutes les réponses doivent être rédigées)

Ses qualités physiques :(esthétique, capacités...)

.....
.....
.....
.....

Le détail physique préféré

.....
.....
.....

Son comportement

.....
.....
.....
.....

Cependant...

Quel est le détail physique qui te dérange, qui t'inquiète, qui te déplaît ? Pourquoi ?

.....
.....
.....
.....

Quel est l'aspect de son comportement qui te dérange, qui t'inquiète, qui te déplaît ? Pourquoi ?

.....
.....
.....
.....

Je me souviens d'un jour où...

Evoque une situation vécue (ou rêvée) où tu t'imaginais métamorphosé(e)

.....
.....
.....
.....
.....
.....
.....

LE SUJET SUR UNE IDEE DE F.KAFKA

Un matin, comme Gregor Samsa, le héros de *La Métamorphose*, tu te réveilles pour aller au collège mais tu te rends vite compte qu'un changement est intervenu dans ton corps : durant la nuit, tu t'es métamorphosé(e) en un animal ou en un insecte. Tu prends alors conscience de ta nouvelle apparence physique et des conséquences qu'elle entraîne (nouvelles perceptions, manière de se mouvoir différente, gestes ordinaires plus difficiles ou plus faciles à exécuter, manière d'agir ou même de penser...). **Ton récit se terminera lorsque tu auras affronté le regard de tes proches et leurs réactions.**

Grille d'évaluation et de notation

Compréhension du sujet et respect des consignes /3

- Tu as écrit un texte essentiellement narratif.
- Le narrateur, personnage principal du récit, subit cette métamorphose.
- Respect des circonstances énoncées dans le sujet

Culture humaniste /3

- Tu as ancré le récit dans le réel (un collégien d'aujourd'hui qui vit chez lui avec ses parents ou l'un d'eux)
- Tu as restitué l'atmosphère inquiétante d'un récit fantastique.
- Tu as exprimé le sentiment de la peur.
- Tu as ménagé le doute.
- Cette métamorphose est subie et sans explications.

Maîtrise suffisante des codes et des outils de la langue /3

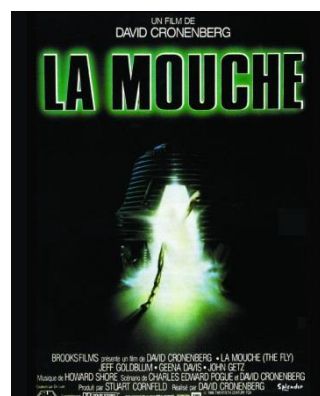
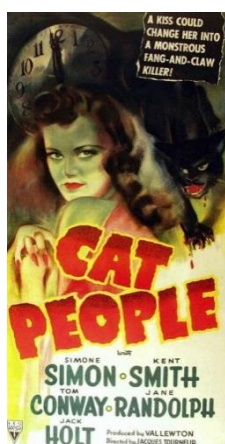
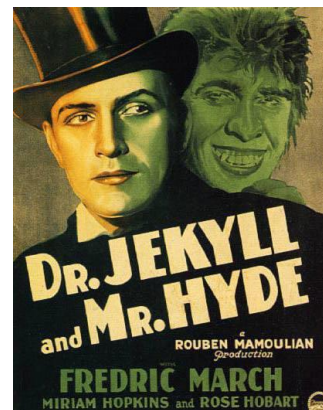
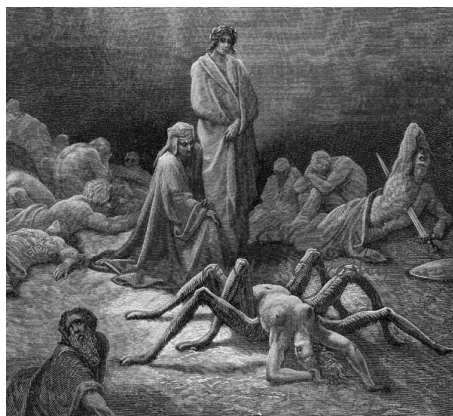
- Tu sais t'exprimer dans un français compréhensible et lisible :
 - grâce à une correction grammaticale et orthographique suffisante ;
 - grâce au soin apporté à la mise en page et à la graphie.
- Rédiger un texte en employant correctement pronoms, indices spatio-temporels et temps verbaux.

Utilisation fine des codes et outils de la langue /3

Richesse du vocabulaire
Effet de style (hyperbole, comparaisons, métaphores)
Utilisation des propositions subordonnées (relatives & circonstancielles)

Éléments distinctifs de la copie /3

DOC. N°6 SUPPORTS POUR LA SEANCE D'OUVERTURE



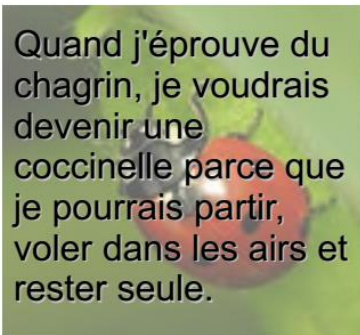
DOC N°7 EXEMPLES AFFICHES EXPOSITION



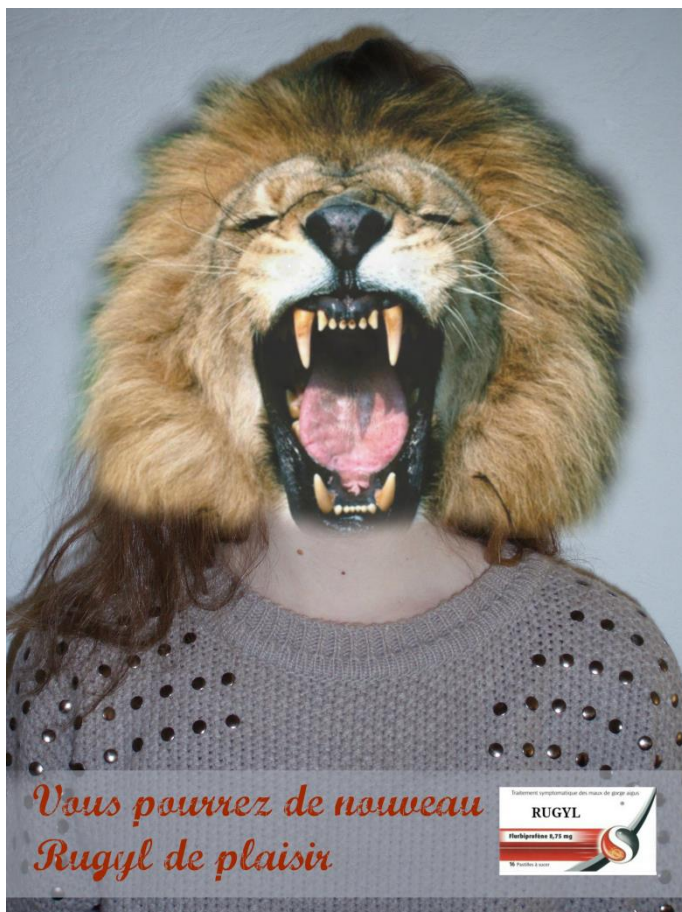
Quand je m'ennuie, je voudrais devenir une souris pour pouvoir espionner les autres.

A small, brown mouse is shown against a light blue background. The mouse is facing right and appears to be looking towards the viewer.

Quand j'éprouve du chagrin, je voudrais devenir une coccinelle parce que je pourrais partir, voler dans les airs et rester seule.

A red ladybug with black spots is shown on a green leaf. The ladybug is positioned in the center of the frame, and the leaf is slightly out of focus.

Si je suis en colère, j'ai l'impression de devenir un lion parce que j'ai envie de faire mal à tout le monde.

A close-up photograph of a lion's face. The lion has a thick, golden-brown mane and is looking slightly to the right.A person is wearing a lion's head mask. The mask is made of brown and tan fur and has a large, open mouth showing sharp teeth and a pink tongue. The person is wearing a grey sweater with small holes.

*Vous pourrez de nouveau
Rugyl de plaisir*

