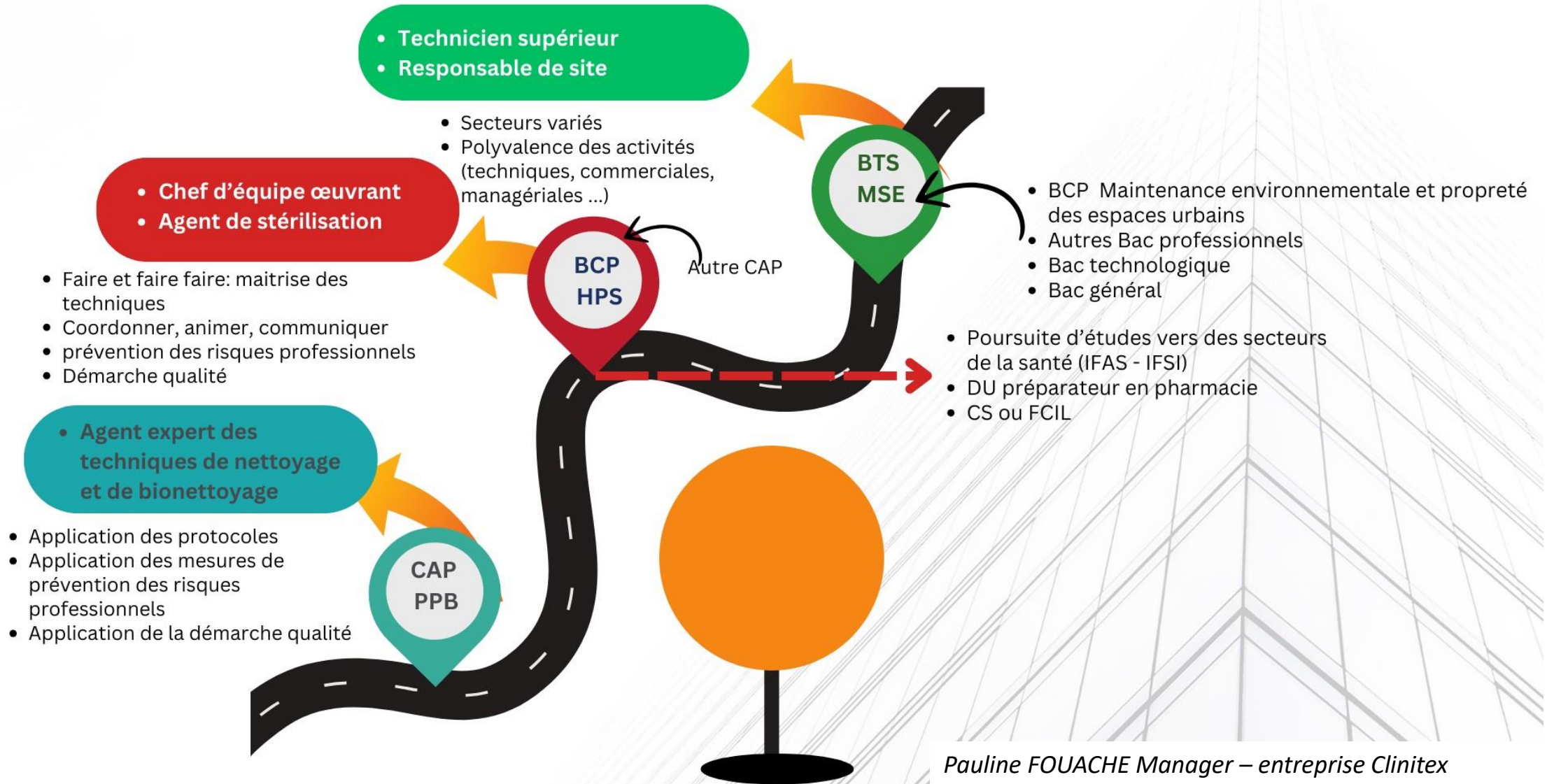
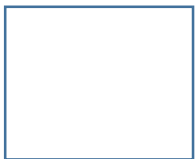


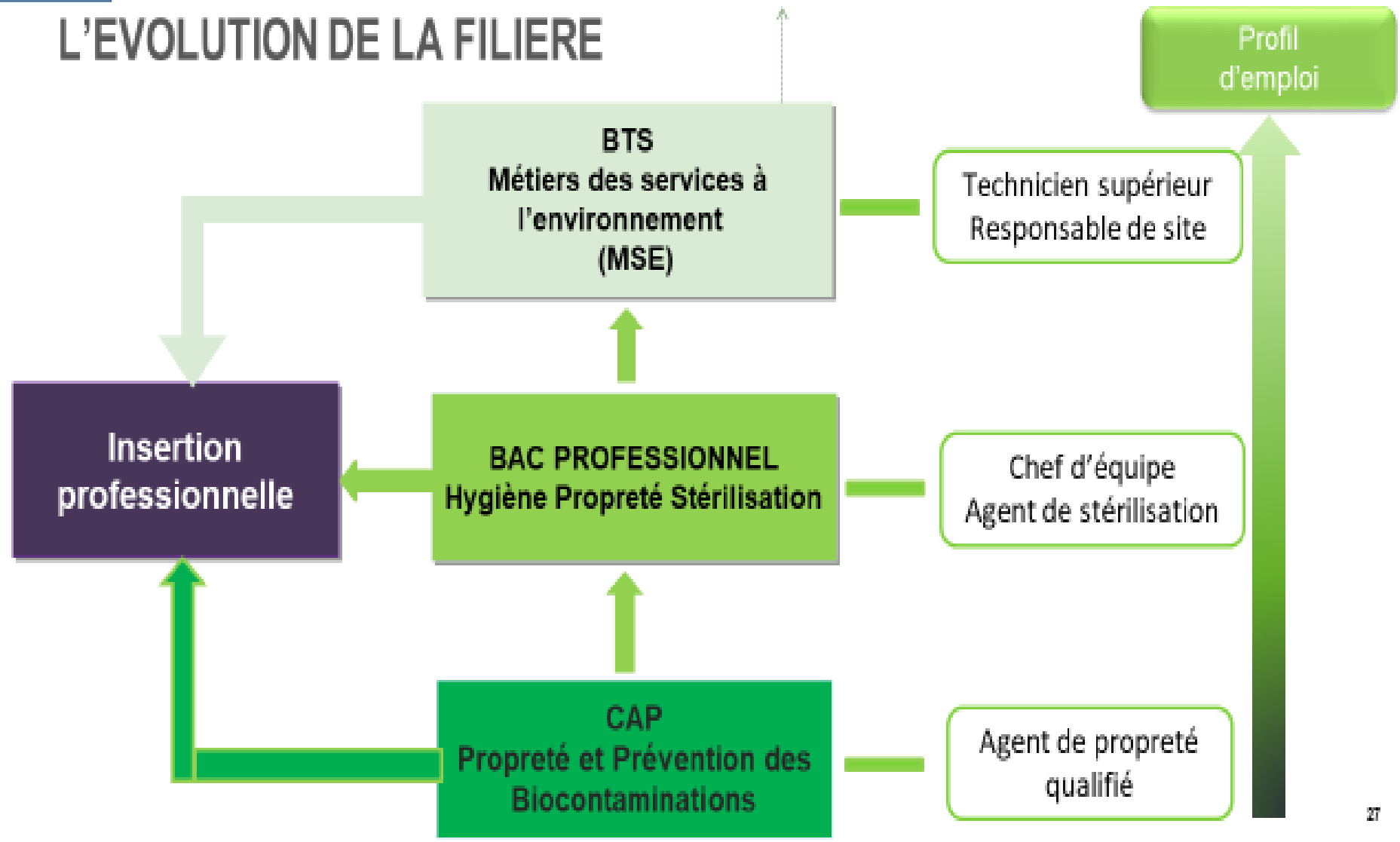
Atelier 3 – Parcours de l'élève dans la filière hygiène environnement



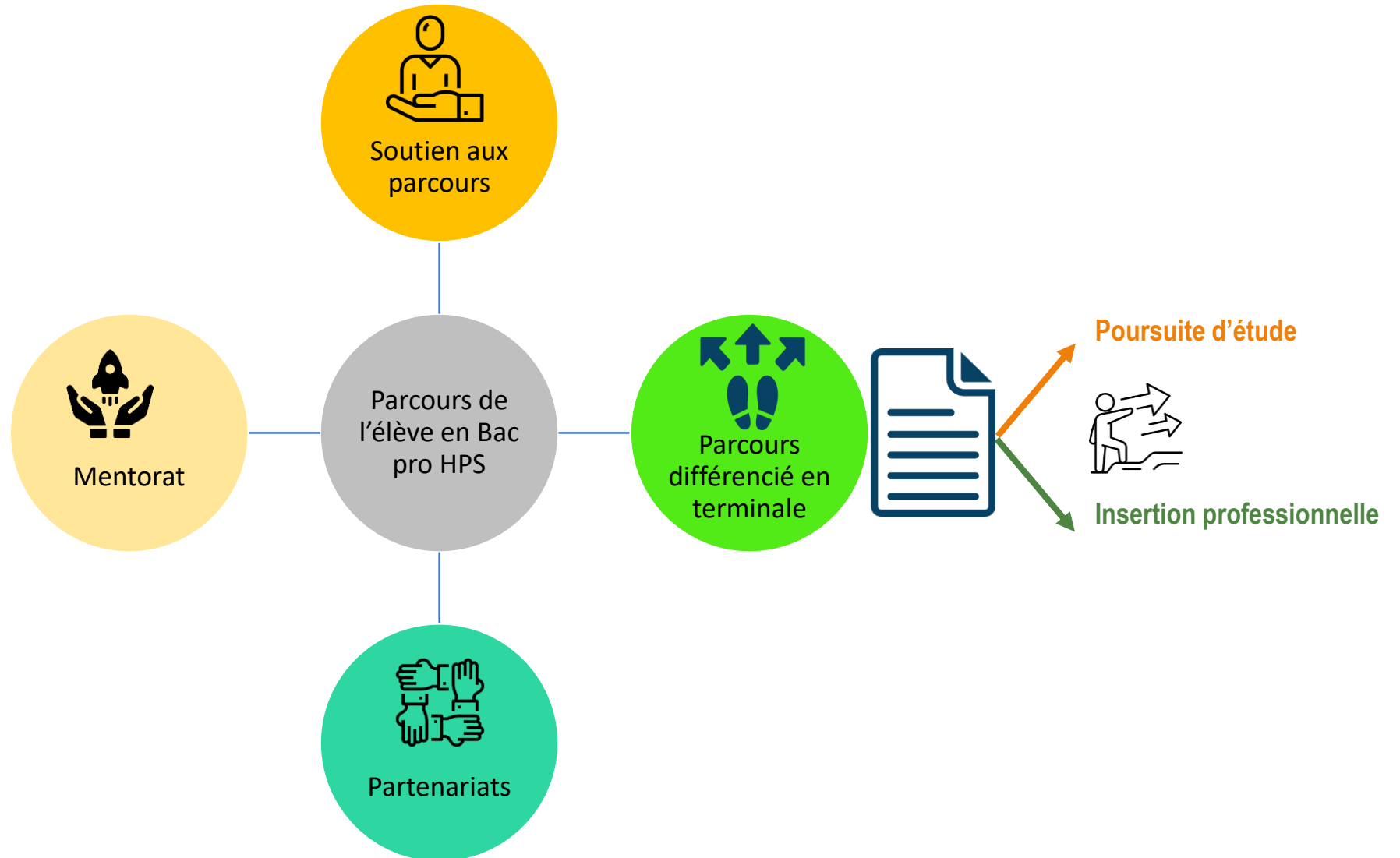
Pauline FOUACHE Manager – entreprise Clinitex
Christophe Maillard IA-IPR BSE-STMS
Valérie Pradet – IEN SBSSA



L'EVOLUTION DE LA FILIERE



Des dispositifs pour accompagner et sécuriser le parcours de l'élève



Le choix du parcours



SONDAGE

Avez-vous à cette période de l'année la visibilité sur le choix de parcours des élèves de terminale bac professionnel HPS ?

Module de préparation à l'insertion professionnelle



Rentrer dans la vie active après l'obtention du bac pro

Compléter leur formation en 1 an (CAP, CS, FCIL, TP)

TERMINALE BAC PRO - PARCOURS DIFFÉRENCIÉ

Parcours de préparation à l'insertion professionnelle

en milieu professionnel  et en établissement scolaire 

LA PFMP ET SON EXPLOITATION



Se constituer un réseau professionnel
Consolider les compétences professionnelles et transversales visées



Identifier les compétences développées pour

- Enrichir son CV
- Rédiger une lettre de motivation
- Créer un port-folio



L'ACCOMPAGNEMENT A LA RECHERCHE D'EMPLOI OU D'APPRENTISSAGE

Connaître le tissu économique pour déposer son CV
Envisager les formations courtes pour compléter son diplôme : FCIL, CS, TP, CQP
Rechercher et contacter des entreprises
Simuler des appels téléphoniques et entretiens de recrutement



Possibilité de co-animation avec des partenaires extérieurs (France Travail, mission locale, branches professionnelles...)



LES PROJETS TRANSVERSAUX

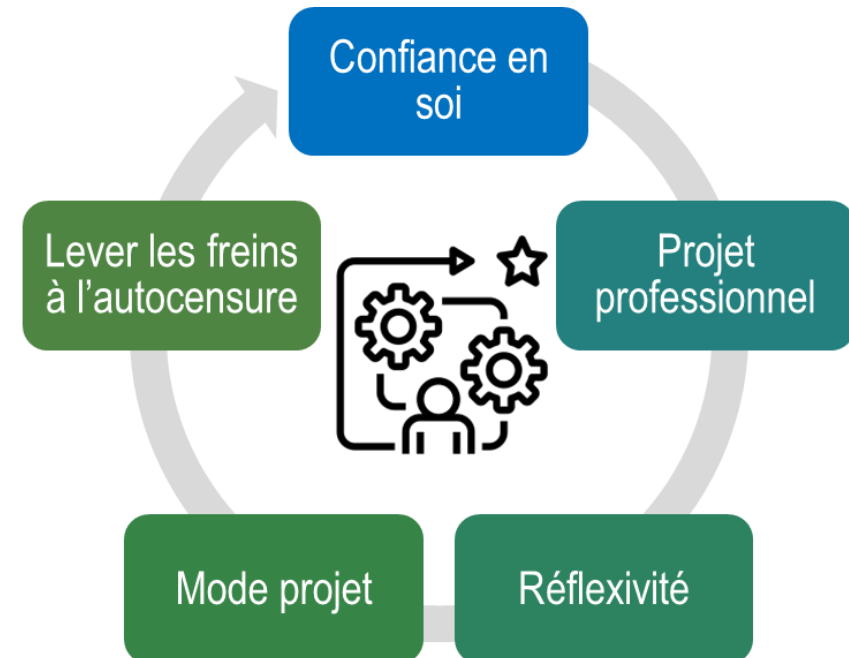
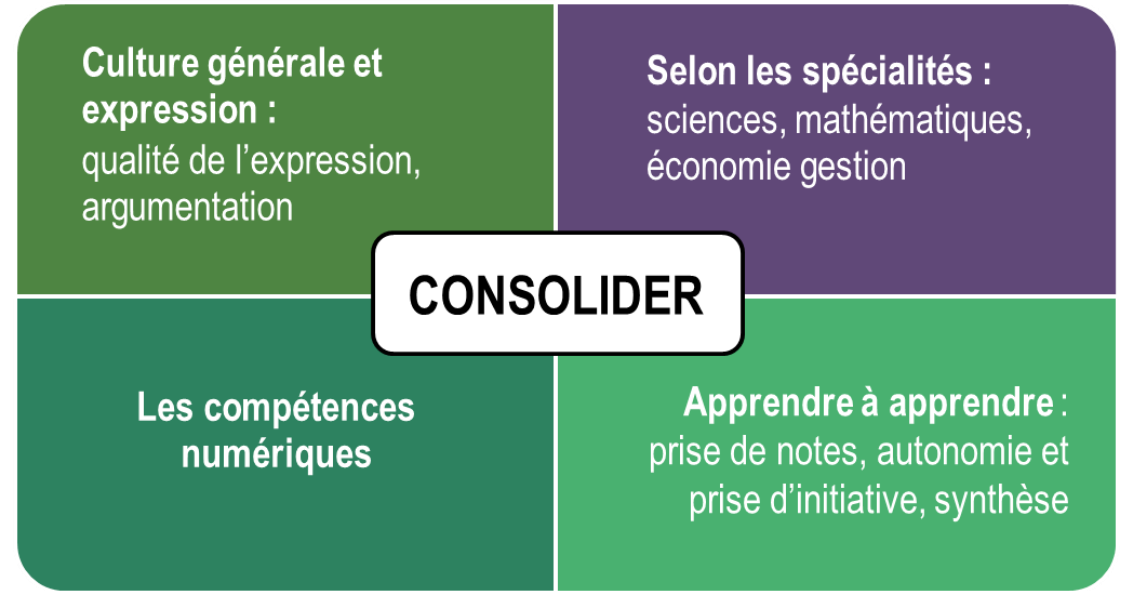
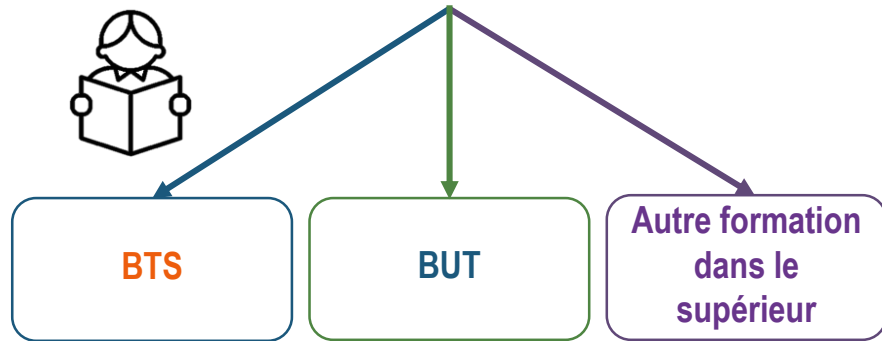
S'appuyer sur les parcours éducatifs

- santé
- citoyen
- éducation artistique et culturelle



Quelques exemples :
Formation SST
Ateliers "se loger" - "se déplacer" - "gérer son budget"
Modules de renforcement disciplinaire si poursuite en bac+1

Module de préparation à la poursuite d'études



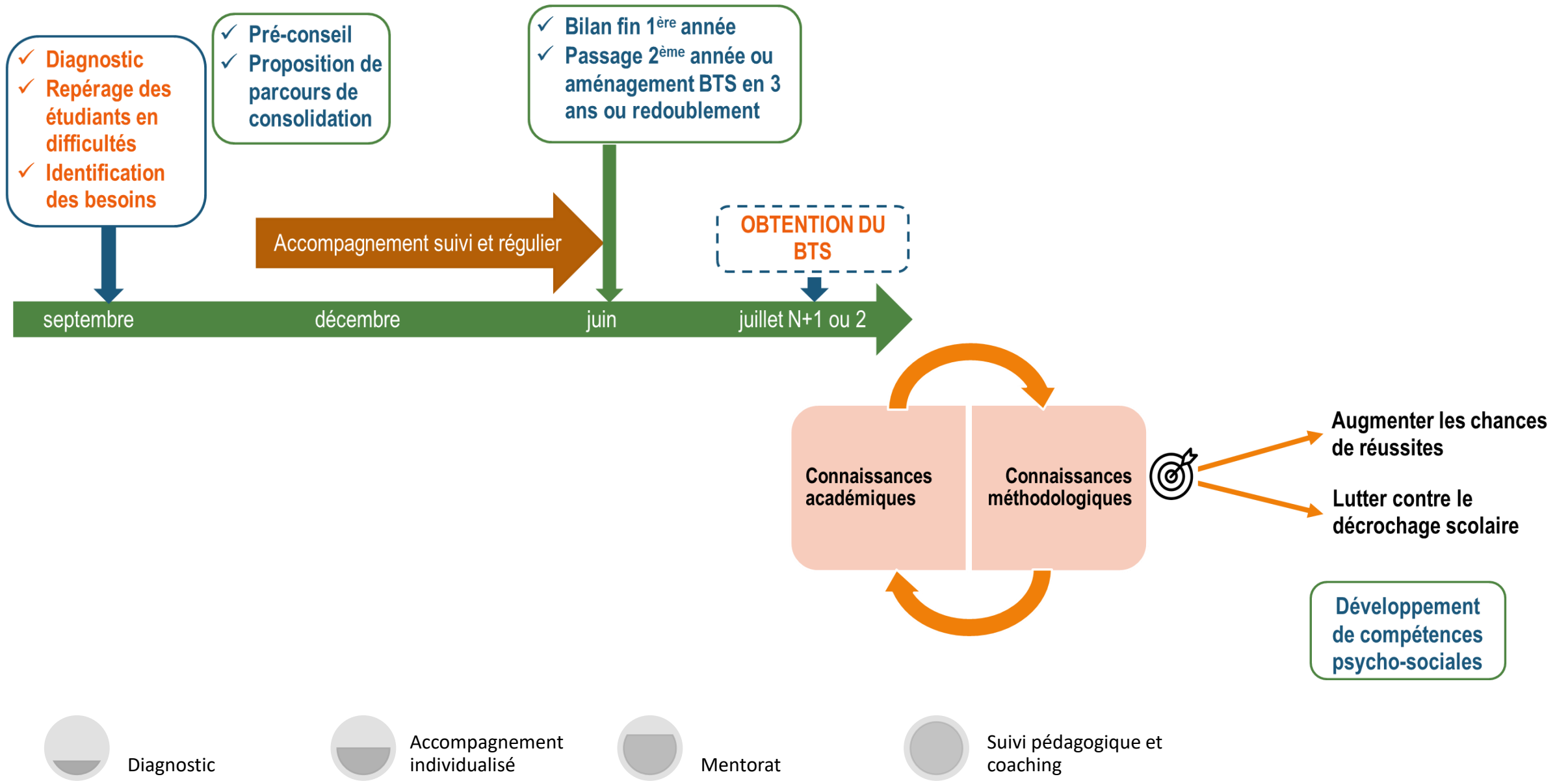


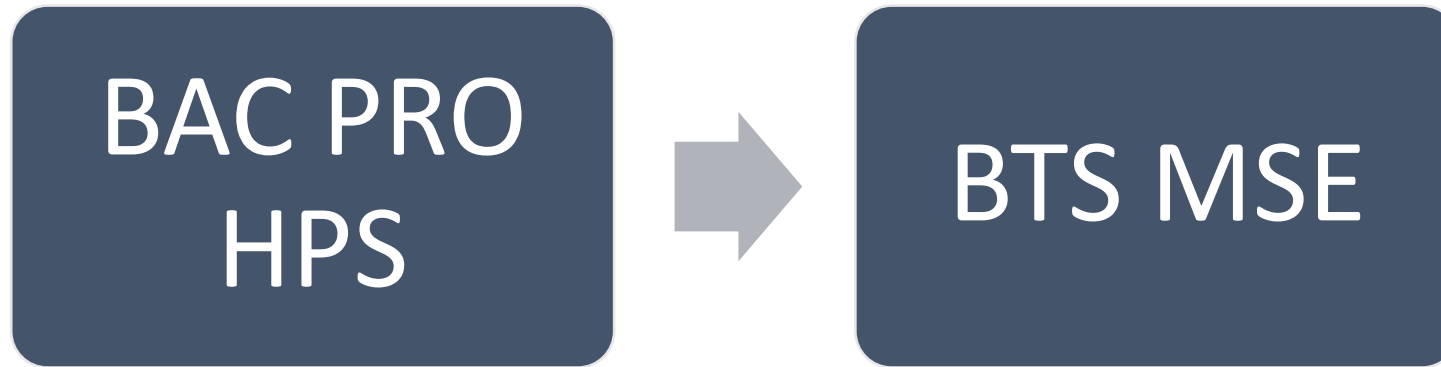
Parcours de consolidation en STS

SONDAGE

Parmi les élèves qui envisagent une poursuite d'études, quelle est la proportion d'élèves qui choisissent le BTS MSE ?

Sécurisation du parcours





Des points d'appui

- Ancrage dans une culture professionnelle
- Contextualisation des enseignements et situations professionnelles
- Maîtrise technique et organisationnelle

Des points de fragilité

- Analyse plus approfondie de corpus documentaires parfois ardues, techniques et scientifiques
- Autonomie – esprit de synthèse - communication - maturité
- Evolution du statut de l'élève dans le contexte professionnel
- Compétences psychosociales et de communication
- Compétences nouvelles en économie-gestion



Pour faciliter la réussite des élèves

En BCP

- Favoriser une autonomie progressive
- Travailler la méthodologie et l'organisation du travail personnel
- Développer les compétences managériales (travail en équipe)
- S'appuyer sur des dispositifs de la voie professionnelle: soutien au parcours, parcours différencié en Tle, mentorat...

En BTS

- Valorisation des compétences professionnelles
- Consolidation en culture générale
- Consolidation en méthodologie
- Consolidation dans les compétences de communication