

Prise en main du Logiciel UM25C

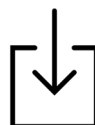


Ce programme permet de recevoir les données envoyées par l'appareil de mesure UM25C et d'être l'interface d'utilisation de celui-ci pour changer d'écran, modifier les paramètres de l'appareil...

Cette application est mise à disposition depuis un dossier partagé sur le web.

1

Télécharger le programme en cliquant sur le lien

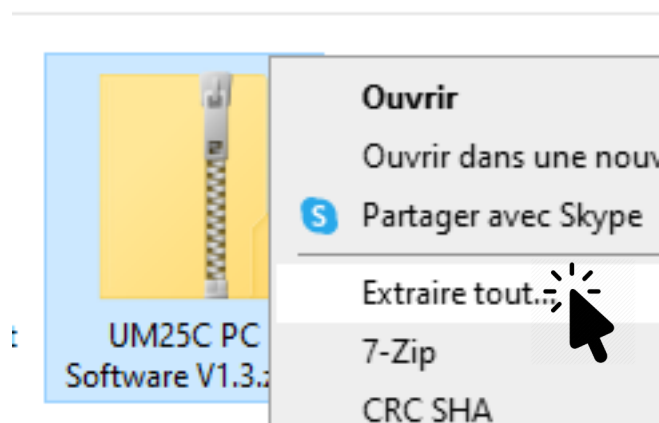


<https://drive.google.com/drive/folders/1Gp4APfe4YsEXOHhLGoHYBtIPQ8zn4pS6?usp=sharing>

2

Dézipper l'archive en cliquant droit

→ Extraire tout



3

Ouvrir le dossier décompressé et lancer l'installation en cliquant sur le fichier setup.exe

Windows (C:) > Utilisateurs > laure > Téléchargements > UM25C PC Software V1.3 > UM25C PC Software V1.3 >

Nom	Modifié le	Type	Taille
bin	28/04/2021 20:28	Dossier de fichiers	
license	28/04/2021 20:28	Dossier de fichiers	
supportfiles	28/04/2021 20:28	Dossier de fichiers	
Arial Unicode MS.ttf	28/04/2021 20:24	Fichier de police T...	23 566 Ko
nidist.id	28/04/2021 20:24	Fichier ID	1 Ko
setup.exe	28/04/2021 20:25	Application	1 430 Ko
setup.ini	28/04/2021 20:25	Paramètres de co...	24 Ko

4

Suivre la procédure d'installation décrite par le logiciel

Find a setting

Devices

Add Bluetooth or other device

Printers & scanners

Mouse

Typing

Pen & Windows Ink

AutoPlay

Only chargers and USB connections to PCs are supported on your device

Add Bluetooth or other device

Mouse, keyboard, & pen

Available

On

Bluetooth

Audio

USB Keyboard

USB OPTICAL MOUSE

Wireless displays & docks

扬声器 (Realtek High Definition Audio)

麦克风 (Realtek High Definition Audio)

Related settings

2369

802.11n USB Wireless LAN Card

CSR8510 A10

5

Appairer votre PC avec l'appareil de mesure UM25C en Bluetooth

Add a device

Choose the kind of device you want to add.

Bluetooth
Mice, keyboards, pens, or other kinds of Bluetooth devices

Wireless display or dock
Wireless monitors, TVs, or PCs that use Miracast, or wireless docks

Everything else
DLNA, DIAL, POS, and more

Cancel

Add a device

Add a device

Make sure your device is turned on and discoverable. Select a device below to connect.

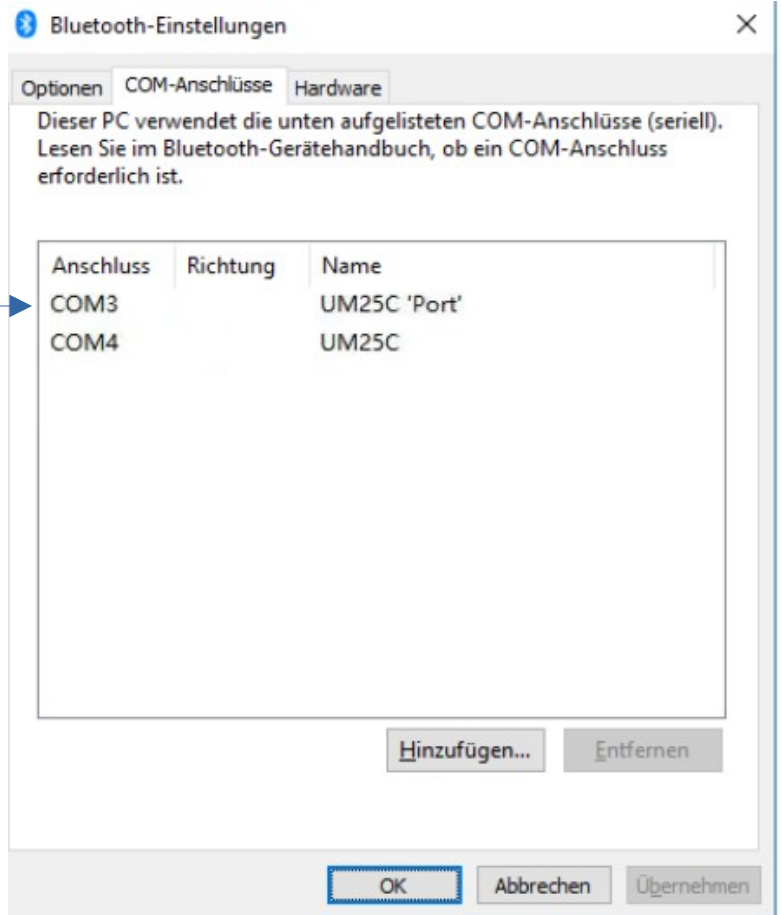
UM25C

Unknown device

Cancel

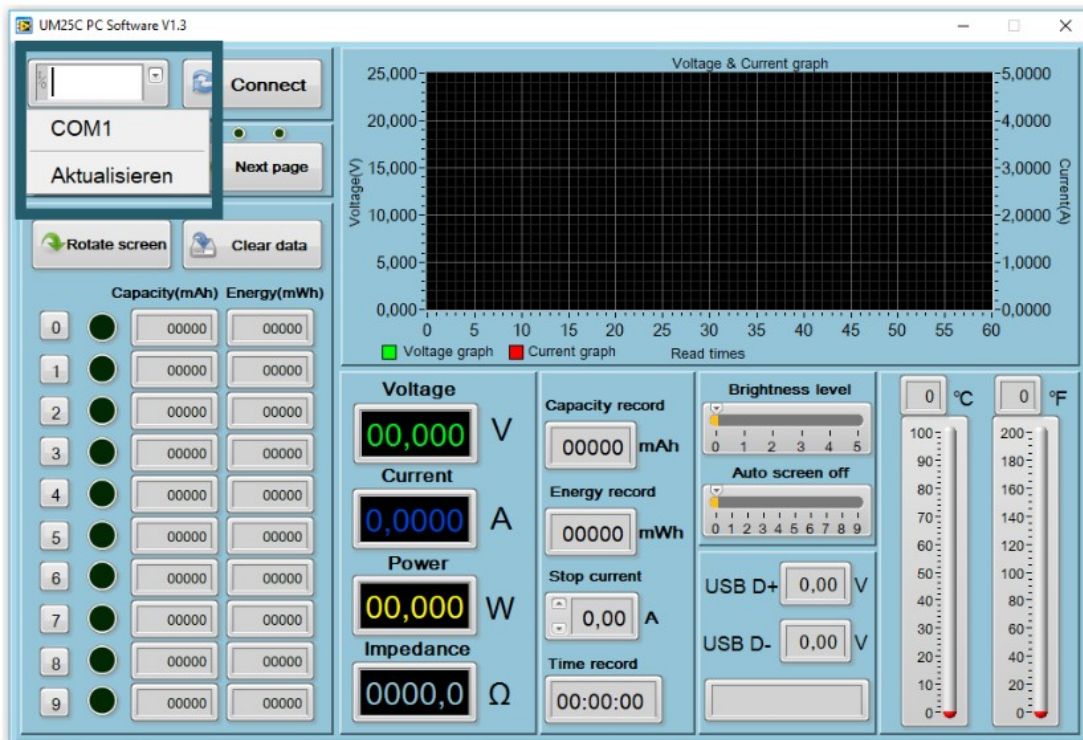
6

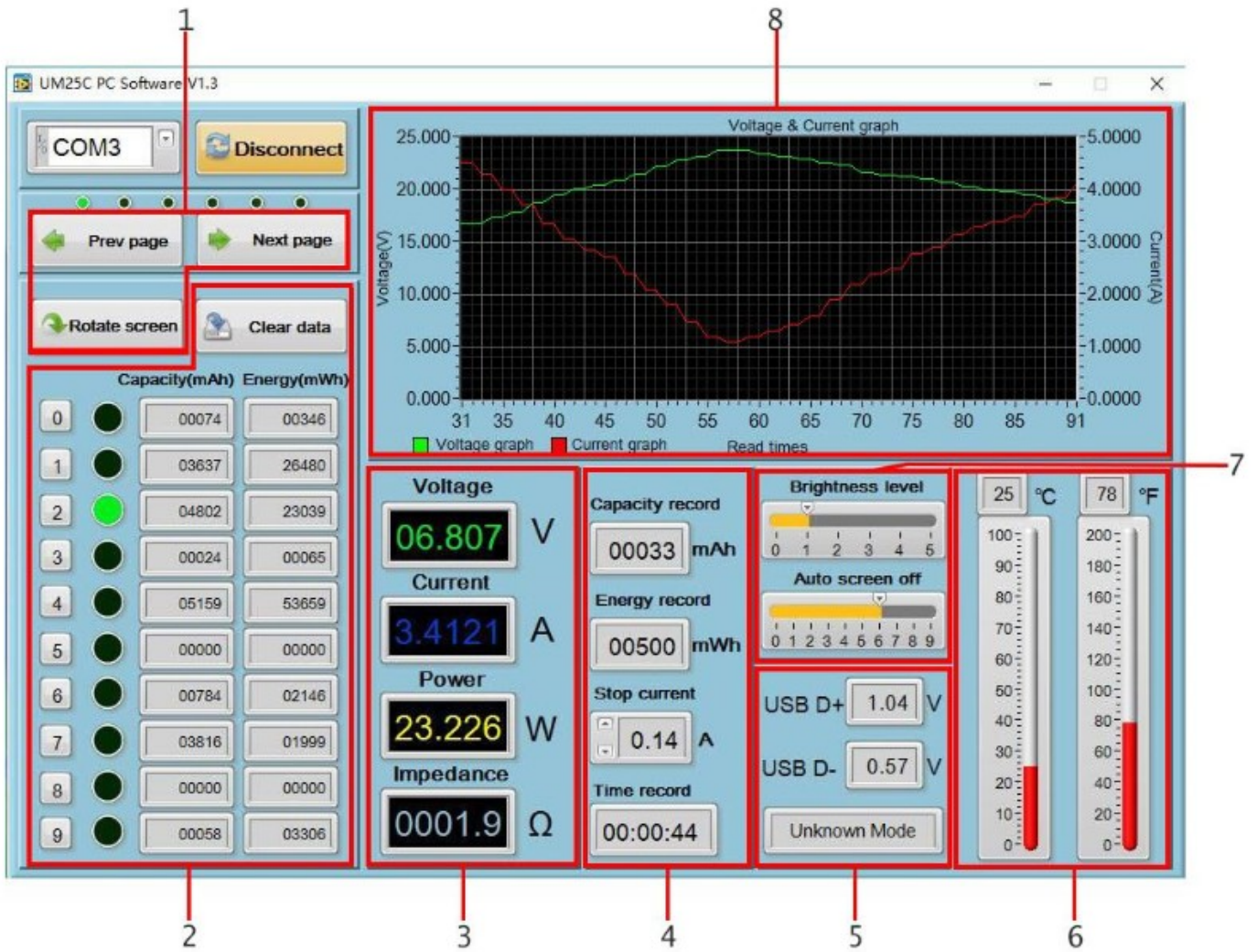
Relever le port COM correspondant



7

Utiliser le logiciel





1	Fonctionnalités basiques :Changer de page/pivoter l'écran
2	Sélection du groupe de données
3	Interface avec les mesures principales
4	Interface d'enregistrement des données
5	Interface de charge rapide
6	Jauges de température
7	Ajustement de la luminosité, temps d'arrêt
8	diagrammes