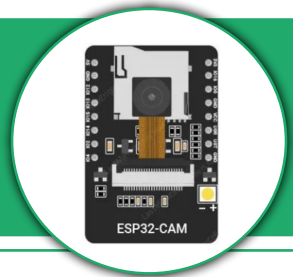


# Flasher le firmware avec THONNY



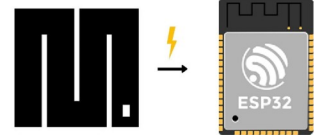
vitta science



Vittascience permet de programmer l'ESP32-CAM. Cette plateforme de programmation utilise le langage micropython pour cette carte. Pour utiliser ce matériel il faut au préalable flasher avec le firmware adapté. Cette opération est réalisable avec le logiciel THONNY.

Ce tutoriel montre comment opérer en 3 étapes :

- installation de thonny ;
- choisir le firmware ;
- flasher l'ESP32 CAM.

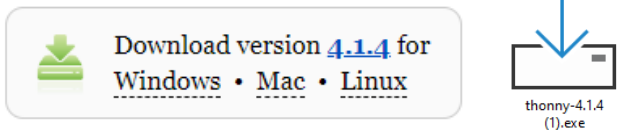


## Installer THONNY

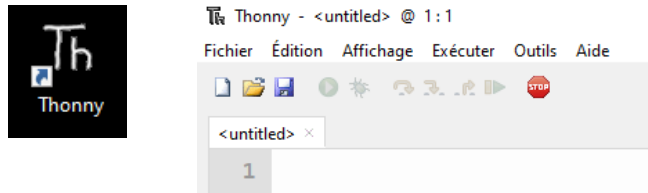
1 Aller sur le site : <https://thonny.org/>

**Thonny**  
Python IDE for beginners

2 Choisir et télécharger la version adaptée à l'environnement de votre ordinateur



3 Installer Thonny sur votre machine



## Choisir le firmware

4 Aller sur le site : <https://fr.vittascience.com/>  
→ Programmer



5 Rechercher sur la page et ouvrir la sous-rubrique ESP32CAM



6 Sélectionner et télécharger le firmware  
**.bin ESP32CAM**



# Flasher la carte

6

Brancher l'ESP32CAM sur votre ordinateur



**i** ESP32-CAM assemblée sur son support de programmation

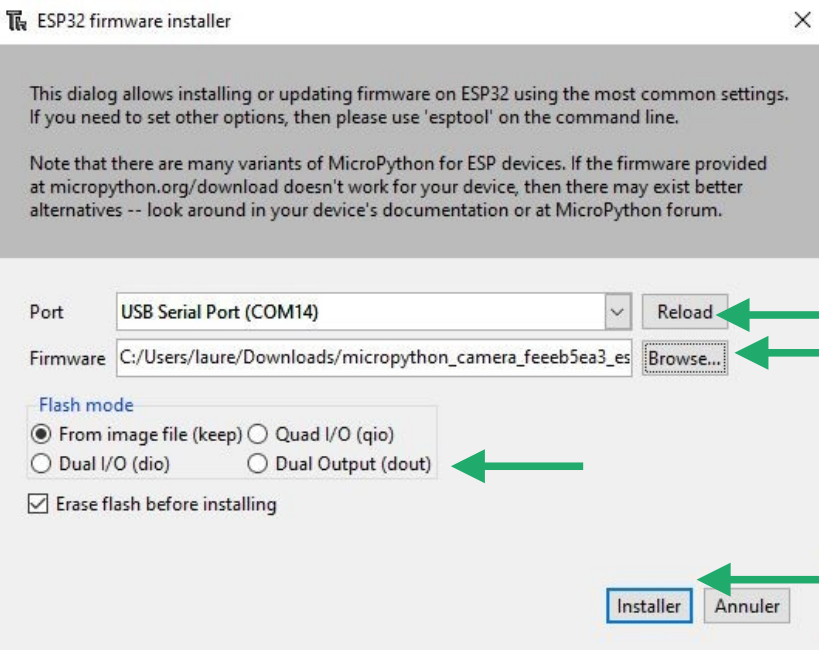
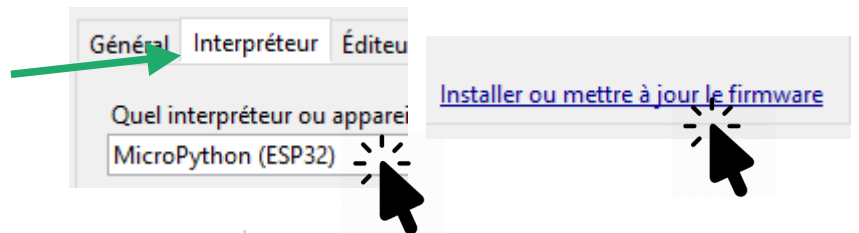
7

Ouvrir le logiciel THONNY → Exécuter --> Sélectionner l'interpréteur



8

Choisir l'interpréteur Micropython pour ESP32 dans la liste



9

Sélectionner le port USB sur lequel est branché votre matériel  
Rechercher le firmware téléchargé  
Ne pas modifier le type de Flash Mode  
Cliquer sur installer

10

Suivre l'avancement du process..

Erasing flash (this may take a w...

Writing at 0x0004d202... (15 %)

Done!



**... C'est terminé !  
Votre ESP32CAM est prête pour tous vos projets !**